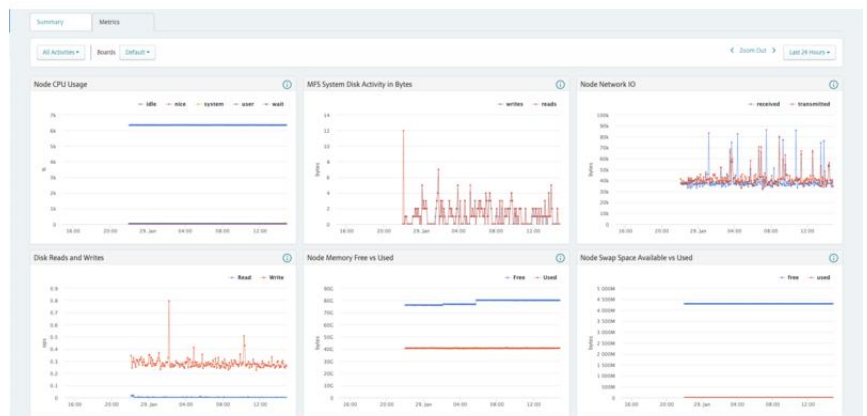




# LICENCE D'UTILISATION ÉLECTRONIQUE HPE EZMERAL DATA FABRIC 1 TO - SUPPORT TECHNIQUE 24H/J ET 7J/7 - ABONNEMENT DE 5 ANS (R7L23AAE)

**Intelligence artificielle et analyse**



## NOUVEAUTÉS

- Ajout de données d'objets prenant en charge une API standard compatible S3, en

## VUE D'ENSEMBLE

Votre entreprise a-t-elle besoin d'un magasin de données persistantes qui unifie les données et modernise les applications? HPE Ezmeral Data Fabric assimile et stocke

plus des fichiers, des bases de données NoSQL et des flux d'événements. Toutes les tailles d'objets sont prises en charge et ajustées à des fins de performances et de stockage.

- Dynamic data masking: masquage des données en temps réel pour éviter tout accès aux données sensibles dans la base de données de documents JSON, en configurant des masques de données sans modifier les données de production d'origine.
- Prise en charge de la Norme fédérale sur le traitement de l'information (FIPS) pour la sécurité des données et le chiffrement via des algorithmes de cryptographie homologués FIPS.
- Prise en charge d'Apache Spark 3.1.2 ainsi que le lac Delta pour les analyses sur les bases de données Objets, Fichiers et NoSQL.
- L'optimisation des performances avec l'accès direct à la mémoire à distance (RDMA) réduit les problèmes liés aux protocoles TCP/IP, en copiant les données directement entre les tampons de mémoire virtuelle sur deux machines différentes.

différents types de données dans des lacs de données, des environnements sur site, dans le cloud et dans l'edge, afin de fournir un magasin de données persistantes qu'il est possible d'exploiter dans de multiples cas d'utilisation. La structure de données globale et l'espace de noms permettent aux équipes d'accéder aux données où qu'elles se trouvent, tout en préservant les réglementations en matière de données géographiques, de gouvernance et de sécurité. La prise en charge d'un grand nombre d'API permet aux applications anciennes et modernes et aux outils d'IA/ML d'accéder à des ensembles de données communs sans modifier les modèles d'accès existants ni déplacer les données avant de pouvoir commencer l'analyse. Personnalisés pour l'analyse, les clients peuvent exécuter Apache™ Spark, Delta Lake ou Livy au-dessus de cette couche fondamentale pour obtenir un impact à l'échelle de l'entreprise. Cette solution constitue un excellent point de départ pour les entreprises mandatées par le Conseil d'administration d'utiliser les données pour créer un avantage numérique pour l'organisation.

## CARACTÉRISTIQUES

### **Plateforme de données hautes performances, unique, évolutive et fiable**

HPE Ezmeral Data Fabric comprend la mise à l'échelle de fichiers et d'objets qui réduit la nécessité d'un maintien de piles technologiques et de systèmes de fichiers séparés. Les multiples types de données sont stockés dans les magasins de données persistantes.

Un espace de noms unique et global simplifie l'accès des applications ou des interfaces aux données, quel que soit l'endroit où elles se trouvent.

La réplication fondée sur une politique offre une disponibilité élevée à l'échelle de l'entreprise en réduisant les points de défaillance uniques dans plusieurs nœuds, clusters et racks.

L'analyse intégrée réduit la copie des données dans l'ensemble de nombreux systèmes avec une analyse de données en place, un affinement des modèles et des modifications de tests rapides de l'edge au cloud.

L'équilibrage automatique des charges permet à plusieurs applications d'accéder à des ensembles de données communs sans générer de congestions ou de points chauds.

### **Conception sur mesure pour l'analyse en offrant plusieurs API comme Apache Spark SQL, Apache Drill et Hive**

Le magasin de données de HPE Ezmeral Data Fabric est conçu sur mesure pour les analyses avancées, en permettant aux clients d'orchestrer à la fois les applications et les données à partir d'un seul tableau de bord afin d'augmenter la productivité.



L'accès unifié et sécurisé à un seul magasin de données offre une source unique de vérité, ce qui augmente la productivité de l'ingénierie et de la science des données. Vous pouvez exploiter les référentiels de données qui ne sont pas gérés par HPE Ezmeral Data Fabric afin d'importer des données supplémentaires pour l'expérimentation et l'entraînement des modèles.

Les politiques de hiérarchisation automatique équilibrent les coûts et les performances en déplaçant automatiquement les données d'un stockage hautes performances vers un stockage à bas coût.

L'API S3 intégrée est combinée avec la technologie HPE Ezmeral Data Fabric afin d'offrir performances et évolutivité à toutes les tailles d'objets.

### **Gestion unifiée pour tous les types de données**

HPE Ezmeral Data Fabric utilise une automatisation et une orchestration à l'échelle de la plateforme avec des politiques de définition de la sécurité, des contrôles d'accès, des snapshots, des miroirs, et la réplication des volumes, tables, objets et flux.

Prend en charge l'accès multi-protocole via les API intégrées S3, NFS, POSIX, REST, HDFS et l'interface de stockage de conteneur (CSI) pour simplifier le codage et les architectures de modèles d'analyse de données.

Des snapshots ponctuels créent des données historiques pour les expériences de test/dév. ainsi que pour les validations de processus et de modèle réalisées par les scientifiques des données et les ingénieurs des données.

Elle offre aux équipes en charge des sciences des données la flexibilité nécessaire pour restaurer des fichiers de snapshots complets ou des fichiers individuels à l'intérieur du snapshot.

### **Plateforme intégrée pour l'entrée des données CDC et IoT dans les flux d'événements et pour les transformer en données persistantes.**

HPE Ezmeral Data Fabric prend en charge l'assimilation des données quasiment en temps réel dans des flux d'événements grâce à des données CDC ou IoT, pour permettre ensuite la transformation et la persistance dans les bases de données Fichiers, Objets et/ou NoSQL.

## **Caractéristiques techniques**

## **Licence d'utilisation électronique HPE Ezmeral Data Fabric 1 To - Support technique 24h/j et 7j/7 - Abonnement de 5 ans**

### **Product Number**

R7L23AAE

### **Garantie**

© Copyright 2020 Hewlett Packard Enterprise Development LP. Les informations contenues dans le présent document sont sujettes à modification sans préavis. Les seules garanties relatives aux produits et services Hewlett Packard Enterprise sont stipulées dans les déclarations de garantie expresse accompagnant ces produits et services. Aucune déclaration contenue dans le présent document ne saurait être interprétée comme une garantie supplémentaire. Hewlett Packard Enterprise décline toute responsabilité en cas d'erreurs ou d'omissions de nature technique ou rédactionnelle dans le présent document.



[Pour plus d'informations techniques, les modèles disponibles et les options, veuillez vous référer aux QuickSpecs](#)

Faites le bon achat.  
Contactez nos spécialistes.

[Trouver un partenaire](#)



**Dialoguer en ligne**



**Appeler maintenant**



**Acheter maintenant**



**Partagez maintenant**



**Mises à jour**

**Hewlett Packard Enterprise**

## HPE POINTNEXT SERVICES

HPE Pointnext Services associe la technologie et les compétences nécessaires pour aider votre entreprise à prospérer et à se préparer pour l'avenir.

### Operational Services par HPE Pointnext Services

HPE Pointnext Tech Care fournit un accès rapide à des experts spécialisés par produit, une expérience numérique guidée par l'IA et un accompagnement technique général pour permettre une innovation constante. Nous avons intégralement repensé le support IT pour apporter des réponses plus rapides et une plus grande valeur. En recherchant en permanence de meilleures pratiques, plutôt que de simplement réparer les problèmes, HPE Pointnext Tech Care vous aide à vous concentrer sur la réalisation de vos objectifs commerciaux.

HPE Pointnext Complete Care est un service d'environnement IT edge-to-cloud modulaire, qui propose une approche holistique pour optimiser l'ensemble de votre environnement IT et atteindre les résultats IT et les objectifs commerciaux convenus grâce à une expérience personnalisée et centrée sur le client. Le tout délivré par une équipe d'experts HPE Pointnext Services.

**HPE Integration and Performance Services** vous aide à personnaliser votre expérience à toutes les étapes du cycle de vie du produit, grâce à un menu de services basé sur les besoins, les workloads et les technologies individuels.

- Conseiller, concevoir et transformer
- Déployer
- Intégrer et migrer
- Exploiter et améliorer
- Services financiers
- Greenlake Management Services
- Mettre au rebut et désinfecter
- Formation IT et développement personnel

### Autres services connexes

HPE Education Services propose une gamme complète de services pour aider votre personnel à développer les compétences nécessaires à une transformation numérique. Consultez votre représentant commercial HPE ou le partenaire de distribution agréé de votre choix pour toute question supplémentaire en matière d'options de support.

**Defective Media Retention** est en option et vous permet de conserver les baies SSD/flash éligibles remplacés par HPE en raison d'un dysfonctionnement.

## HPE GREENLAKE

HPE GreenLake est notre grande solution d'IT as-a-service leader sur le marché de HPE qui apporte l'expérience cloud aux applications et aux données partout (datacenters, multiclouds et edges). HPE GreenLake propose des services cloud public et une infrastructure pour les workloads sur site, des services entièrement gérés avec paiement à l'usage.

Si vous recherchez plus de services, telles que des **solutions de financement IT**, [veuillez cliquer ici](#).

© Copyright 2022 Hewlett Packard Enterprise Development LP. Les informations contenues dans ce document sont sujettes à modification sans préavis. Les seules garanties relatives aux produits et services Hewlett Packard Enterprise sont stipulées dans les déclarations de garantie expresses accompagnant ces produits et services. Aucune déclaration contenue dans ce document ne peut être interprétée comme constituant une garantie supplémentaire. Hewlett Packard Enterprise décline toute responsabilité en cas d'erreurs ou d'omissions de nature technique ou rédactionnelle dans le présent document.

Pièces et équipements: HPE fournira les pièces de rechange et le matériel nécessaires à l'entretien des équipements couverts.

Les pièces et les composants dont la durée de vie prise en charge maximale et/ou les limites d'utilisation maximale sont atteintes, conformément à ce qui est indiqué dans le manuel d'utilisation du fabricant, dans la fiche de présentation des caractéristiques techniques ou dans la fiche de description technique, ne seront pas fournis, réparés ou remplacés.

Linux est une marque déposée de Linus Torvalds aux États-Unis et dans d'autres pays. Red Hat est une marque déposée de Red Hat, Inc. aux États-Unis et dans d'autres pays. Oracle est une marque déposée d'Oracle et/ou de ses filiales. Toutes les marques de tiers sont la propriété de leur(s) propriétaire(s) respectif(s). Apache™ est une marque commerciale d'Apache Software Foundation.

L'image peut être différente du produit réel  
[PSN1013287161FRFR](#), May, 2022.