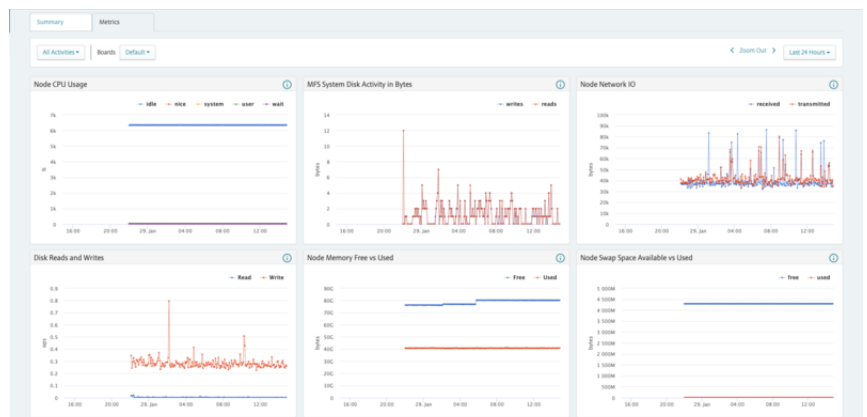


HPЕ EZMERAL DATA FABRIC, 1 ТБАЙТ, ПОДПИСКА НА 5 ЛЕТ, КРУГЛОСУТОЧНАЯ ПОДДЕРЖКА БЕЗ ВЫХОДНЫХ, ЭЛ. ЛИЦЕНЗИЯ (R7L23AAE)

Искусственный интеллект и аналитика



ЧТО НОВОГО?

ОБЗОР

- Addition of object data supporting standard S3 compatible API in addition to files, NoSQL databases, and event streams. All object sizes are supported and tuned for performance and storage.
- Dynamic data masking: real-time data masking to prevent access to sensitive data in JSON document database by configuring data masks without changing the original production data.
- Support for the Federal Information Processing Standard (FIPS) for data security and encryption using FIPS-approved cryptographic algorithms.
- Apache Spark 3.1.2 support including Delta lake for analytics on Objects, Files, and NoSQL databases.
- Performance optimization using Remote Direct Memory Access (RDMA) mitigates the TCP/IP problems by copying data directly between virtual memory buffers on two different machines.

Does your enterprise need a persistent data store that unifies data and modernizes applications?

HPE Ezmeral Data Fabric ingests and stores different data types across data lakes, on-premises, cloud, and edge environments to provide a persistent data store that can be leveraged across multiple use cases. The global data fabric and namespace enables teams to access data wherever it resides while maintaining governance, security, and geographic data regulations. Broad API support allows legacy and modern apps and AI/ML tools to access common datasets without changing existing access patterns or moving data before analysis can begin. Customized for analytics, customers can run Apache™ Spark, Delta Lake, or Livy on top of this foundational layer to achieve enterprise-wide impact. This solution is an excellent starting point for enterprises with a board-level mandate to use data to create a digital advantage for the organization.

ФУНКЦИИ

Single Scalable, Reliable and Performance Data Platform

HPE Ezmeral Data Fabric features synchronous scaling of files and objects that reduces the need to maintain separate technology stacks and file systems. Multiple data types are stored in the persistent data store.

Single, global namespace simplifies application or interface access to data, regardless of where it resides.

Policy-based replication delivers enterprise-level high availability by reducing single points of failure across multiple nodes, clusters, and racks.

Built-in analytics reduces data copying across multiple systems with in-place data analysis, model refinement, and fast test modifications across edge to cloud.

Automatic load balancing enables multiple applications to access common datasets without congestion and hotspots.

Fine-tuned for Analytics by Providing Multiple APIs like Apache Spark SQL, Apache Drill and Hive

HPE Ezmeral Data Fabric's data store is tuned for advanced analytics, allowing customers to orchestrate both apps and data from a single control plane to increase productivity.

Unified, secure access to a single data store delivers a single source of truth increasing data engineering and data science productivity. Tap into data repositories that are not being managed by HPE Ezmeral Data Fabric to import additional data for experimentation and model training.

Auto-tier policies balance cost and performance by automatically moving



Auto-tier policies balance cost and performance by automatically moving data from high-performance to low-cost storage.

Integrated S3 API is combined with HPE Ezmeral Data Fabric technology to deliver performance and scalability of all object sizes.

Unified Management for Every Data Type

HPE Ezmeral Data Fabric utilizes platform-level automation and orchestration with policies to define security, access control, snapshots, mirrors, and replication of volumes, tables, objects, and streams.

Supports multi-protocol access via integrated S3, NFS, POSIX, REST, HDFS, and container storage interface (CSI) APIs to simplify coding and data analytic model architectures.

Point-in-time snapshots create historical records for test/dev experiments as well as process and model validations by data scientists and data engineers.

Delivers flexibility to data science teams to restore entire snapshot or individual files within the snapshot.

Integrated platform for CDC and IoT data coming into Event Streams and then persisting it.

HPE Ezmeral Data Fabric supports near real-time data ingestion into Event Streams using CDC or IoT data and then allowing transformation and persistence in Files, Objects and/or NoSQL databases.

Технические характеристики

HPE Ezmeral Data Fabric, 1 Тбайт, подписка на 5 лет, круглосуточная поддержка без ВЫХОДНЫХ, эл. лицензия

Product Number	R7L23AAE
Гарантия	© Hewlett Packard Enterprise Development LP., 2020. Информация в этом документе может быть изменена без уведомления. Гарантийные обязательства для продуктов и услуг Hewlett Packard Enterprise приведены только в условиях явной гарантии, прилагаемой к каждому продукту и услуге. Никакие содержащиеся здесь сведения не могут рассматриваться как дополнительные условия гарантии. Hewlett Packard Enterprise не несет ответственности за технические или редакторские ошибки либо упущения в этом документе.



[Для получения
дополнительной
технической информации,
доступных моделей и опций
обратитесь к QuickSpecs](#)

Примите правильное решение о покупке.
Обратитесь к специалистам по
предварительным продажам.

[Поиск партнера](#)



 [Поделиться](#)

 [Подписаться](#)

HPE POINTNEXT SERVICES

Объединяя технологии и опыт, услуги [HPE Pointnext Services](#) помогают развивать бизнес и быть готовым к будущему.

Операционные услуги от HPE Pointnext Services

С [HPE Pointnext Tech Care](#) можно быстро получить помощь специалистов по продуктам, цифровое обслуживание на базе искусственного интеллекта и технические рекомендации по внедрению инноваций. Мы полностью переосмыслили ИТ-поддержку и сделали ее более полезной, а обслуживание клиентов более быстрым. HPE Pointnext Tech Care помогает вам сосредоточить усилия на достижении бизнес-целей. Мы не просто устраняем неполадки, а постоянно ищем способы повысить эффективность работы.

[HPE Pointnext Complete Care](#) — это модульная услуга, предназначенная для оптимизации всей ИТ-среды от периферии до облака и достижения желаемых ИТ-результатов и бизнес-целей благодаря персонализированному, ориентированному на клиента обслуживанию. Она предоставляется специальными экспертами HPE Pointnext Services.

Услуги интеграции и повышения производительности HPE

распространяются на весь жизненный цикл продукта и подбираются на основе индивидуальных потребностей, рабочих нагрузок и технологий.

- Консультации, проектирование и трансформация
- Развертывание
- Интеграция и переход
- Управление и улучшение
- Финансовые услуги
- Услуги GreenLake Management Services
- Прекращение эксплуатации и очистка данных
- Обучение работе с ИТ и личное развитие

Другие связанные услуги

Образовательные услуги HPE охватывают широкий спектр образовательных мероприятий для укрепления навыков сотрудников, необходимых для цифровой трансформации. Чтобы задать дополнительные вопросы и узнать о других вариантах поддержки, обратитесь к торговому представителю HPE или авторизованному партнеру.

Удержание клиентом неисправных носителей возможно только для жестких дисков или определенных флеш-накопителей, заменяемых HPE в случае неисправности. Эта услуга приобретается отдельно.

HPE GREENLAKE

[HPE GreenLake](#) — это лучшее на рынке предложение ИТ-инфраструктуры HPE как услуги, которая позволяет использовать облачные функции при работе с приложениями и данными везде — в ЦОД, в нескольких облаках и на периферии — с общей рабочей моделью. HPE GreenLake предоставляет инфраструктуру и возможности публичного облака в качестве услуги для выполнения рабочих задач в локальной среде с полным управлением и оплатой по факту использования.

Если вам требуются другие услуги, например **финансирование покупки ИТ-решений**, [посмотрите их здесь](#).

© Hewlett Packard Enterprise Development LP, 2022 г. Информация в настоящем документе может быть изменена без предварительного уведомления. Гарантийные обязательства для продуктов и услуг Hewlett Packard Enterprise приведены только в условиях явной гарантии, прилагаемой к каждому продукту и услуге. Никакие сведения в данном документе не могут рассматриваться как дополнительные гарантийные обязательства. Hewlett Packard Enterprise не несет ответственности за технические или редакторские ошибки и упущения в данном документе.

Компоненты и материалы: Компания HPE предоставит запасные части и материалы, поддерживаемые HPE, которые требуются для обслуживания оборудования по договору.

Данная услуга не подразумевает предоставление, ремонт или замену деталей и компонентов, которые достигли своего максимального срока службы и (или) лимита использования (согласно данным руководства по эксплуатации, кратким техническим руководствам или технической документации, предоставленной производителем).

Linux is the registered trademark of Linus Torvalds in the U.S. and other countries. Red Hat is a registered trademark of Red Hat, Inc. in the United States and other countries. Oracle is a registered trademark of Oracle and/or its affiliates. All third-party marks are property of their respective owners. Apache™ is a trademark of The Apache Software Foundation.

Изображение может отличаться от реального изделия
[PSN1013287161BYRU](#), September, 2022.

