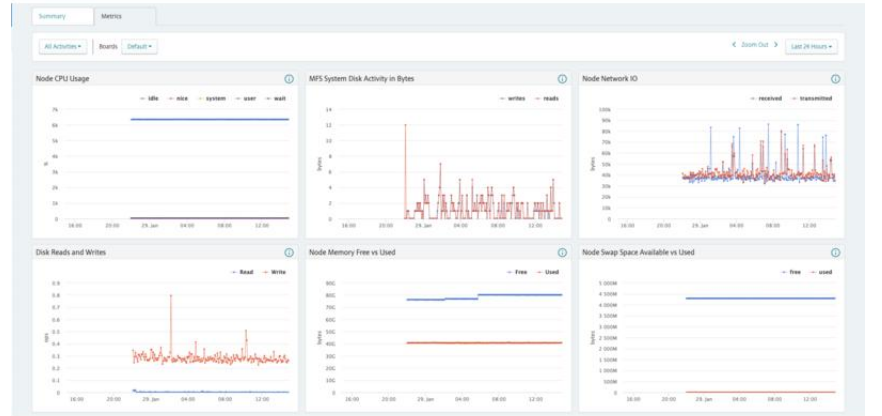


HPE EZMERAL DATA FABRIC 1 TB 4 YILLIK ABONELIK 7/24 DESTEK E-KULLANIM LISANSI (LTU) (R7L22AAE)

Yapay Zeka ve Analiz



YENILIKLER

- Addition of object data supporting standard S3 compatible API in addition to files, NoSQL databases, and event streams. All object sizes are supported and tuned for performance and storage.
- Dynamic data masking: real-time data

GENEL BAKIŞ

Does your enterprise need a persistent data store that unifies data and modernizes applications?

HPE Ezmeral Data Fabric ingests and stores different data types across data lakes, on-premises, cloud, and edge environments to provide a persistent data store that can be

masking to prevent access to sensitive data in JSON document database by configuring data masks without changing the original production data.

- Support for the Federal Information Processing Standard (FIPS) for data security and encryption using FIPS-approved cryptographic algorithms.
- Apache Spark 3.1.2 support including Delta lake for analytics on Objects, Files, and NoSQL databases.
- Performance optimization using Remote Direct Memory Access (RDMA) mitigates the TCP/IP problems by copying data directly between virtual memory buffers on two different machines.

leveraged across multiple use cases. The global data fabric and namespace enables teams to access data wherever it resides while maintaining governance, security, and geographic data regulations. Broad API support allows legacy and modern apps and AI/ML tools to access common datasets without changing existing access patterns or moving data before analysis can begin. Customized for analytics, customers can run Apache™ Spark, Delta Lake, or Livy on top of this foundational layer to achieve enterprise-wide impact. This solution is an excellent starting point for enterprises with a board-level mandate to use data to create a digital advantage for the organization.

ÖZELLİKLER

Single Scalable, Reliable and Performance Data Platform

HPE Ezmeral Data Fabric features synchronous scaling of files and objects that reduces the need to maintain separate technology stacks and file systems. Multiple data types are stored in the persistent data store.

Single, global namespace simplifies application or interface access to data, regardless of where it resides.

Policy-based replication delivers enterprise-level high availability by reducing single points of failure across multiple nodes, clusters, and racks.

Built-in analytics reduces data copying across multiple systems with in-place data analysis, model refinement, and fast test modifications across edge to cloud.

Automatic load balancing enables multiple applications to access common datasets without congestion and hotspots.

Fine-tuned for Analytics by Providing Multiple APIs like Apache Spark SQL, Apache Drill and Hive

HPE Ezmeral Data Fabric's data store is tuned for advanced analytics, allowing customers to orchestrate both apps and data from a single control plane to increase productivity.

Unified, secure access to a single data store delivers a single source of truth increasing data engineering and data science productivity. Tap into data repositories that are not being managed by HPE Ezmeral Data Fabric to import additional data for experimentation and model training.

Auto-tier policies balance cost and performance by automatically moving data from high-performance to low-cost storage.

Integrated S3 API is combined with HPE Ezmeral Data Fabric technology to deliver performance and scalability of all object sizes.

Unified Management for Every Data Type

HPE Ezmeral Data Fabric utilizes platform-level automation and orchestration with policies to define security, access control, snapshots, mirrors, and replication of volumes, tables, objects, and streams.

Supports multi-protocol access via integrated S3, NFS, POSIX, REST, HDFS, and



container storage interface (CSI) APIs to simplify coding and data analytic model architectures.

Point-in-time snapshots create historical records for test/dev experiments as well as process and model validations by data scientists and data engineers.

Delivers flexibility to data science teams to restore entire snapshot or individual files within the snapshot.

Integrated platform for CDC and IoT data coming into Event Streams and then persisting it.

HPE Ezmeral Data Fabric supports near real-time data ingestion into Event Streams using CDC or IoT data and then allowing transformation and persistence in Files, Objects and/or NoSQL databases.

Teknik özellikler

HPE Ezmeral Data Fabric 1 TB 4 Yıllık Abonelik 7/24 Destek E-Kullanım Lisansı (LTU)

Product Number

R7L22AAE

Garanti

© Telif Hakkı 2020 Hewlett Packard Enterprise Development LP. Bu belgede yer alan bilgiler önceden haber verilmeksizin değiştirilebilir. Hewlett Packard Enterprise ürün ve hizmetlerine ilişkin yegane garantiler, bu ürün ve hizmetlerle birlikte verilen açık garanti bildirimlerinde belirtilmiştir. Buradaki hiçbir ifade ek garanti olarak algılanmamalıdır. Hewlett Packard Enterprise, işbu belgede olabilecek teknik hatalardan veya yazım hatalarından ya da eksikliklerden sorumlu tutulamaz.



[Ek teknik bilgiler, mevcut modeller ve seçenekler için lütfen Kısa Özellikler kısmına bakın](#)

HPE POINTNEXT SERVICES

HPE Pointnext Services, işlerinizi ileriye taşımanıza ve geleceğe hazırlanmanıza yardımcı olmak için teknoloji ve uzmanlığı bir araya getiriyoruz.

HPE Pointnext Services'tan Operasyon Hizmetleri

HPE Pointnext Tech Care, istikrarlı inovasyonu sürdürmeye yardımcı olmak için ürüne özel uzmanlara, yapay zeka yönlendirmeli dijital deneyime ve genel teknik rehberliğe hızla erişmenizi sağlar. Daha hızlı yanıtlar vermek ve daha fazla değer sunmak için BT desteğini en baştan yeniden tasarladık. HPE Pointnext Tech Care, sadece bozulan şeyleri onarmanın aksine işleri yapmanın daha iyi yollarını sürekli araştırarak iş hedeflerinize ulaşmaya odaklanmanıza yardımcı olur.

HPE Pointnext Complete Care, tüm BT ortamınızın optimizasyonuna bütünsel bir yaklaşım getiren, modüler bir uçtan buluta BT ortamı hizmetidir ve kişiselleştirilmiş ve müşteri odaklı bir deneyim sayesinde üzerinde anlaşılan BT sonuçları ve iş hedeflerine ulaşılmasını sağlar. Bunların tümü, HPE Pointnext Services uzmanlarından oluşan özel bir ekip tarafından sağlanır.

HPE Integration and Performance Services, münferit ihtiyaçlar, iş yükleri ve teknolojilere dayanan bir hizmet menüsüyle ürün yaşam döngünüzün herhangi bir aşamasında deneyiminizi özelleştirmenize yardımcı olur.

- Tavsiye, tasarım ve dönüştürme
- Dağıtım
- Entegrasyon ve taşıma
- Çalıştırma ve iyileştirme
- Finans Hizmetleri
- GreenLake Management Services
- Kullanımdan kaldırma ve silme
- BT Eğitimi ve kişisel geliştirme

İlgili diğer hizmetler

HPE Education Services çalışanlarınıza dijital bir dönüşüm için gereken becerilerini genişletirken destek olacak kapsamlı bir dizi hizmet sunar. Diğer sorularınız ve destek seçenekleriniz için HPE Satış Temsilcinize veya Yetkili Kanal İş Ortağımıza danışın.

Arızalı Ortamı Alıkoyma isteğe bağlıdır ve arıza nedeniyle HPE tarafından değiştirilen Disk Sürücüler ve uygun SSD/Flash Sürücülerini korumanızı sağlar.

HPE GREENLAKE

HPE GreenLake, tek bir birleşik işletim modeliyle bulut deneyimini uygulamalara ve verilere - veri merkezleri, çoklu bulutlar ve uçlar- her yerde ulaştıran, HPE'nin pazar lideri Hizmet Olarak BT teklifidir. HPE GreenLake, kurum içi iş yükleri için genel bulut hizmetleri ve altyapı sağlar ve kullanım başına ödeme modeliyle tamamen yönetilebilir.

BT finansman çözümleri gibi daha fazla hizmet arıyorsanız lütfen [buradan keşfedin](#).

Doğru satın alma kararını verin.
Satış öncesi uzmanlarımızla iletişime geçin.

[Bir iş ortağı bulun](#)

 **Hemen sohbet et**

 **Hemen ara**

 **Hemen satın al**

 **Şimdi paylaşın**

 **Güncel haber al**


**Hewlett Packard
Enterprise**

© Copyright 2022 Hewlett Packard Enterprise Development LP. Bu belgede yer alan bilgiler önceden bildirilmeden değiştirilebilir. Hewlett Packard Enterprise ürün ve hizmetlerine ilişkin yegane garantiler, bu ürün ve hizmetlerle birlikte verilen açık garanti bildirimlerinde belirtilmiştir. Buradaki hiçbir ifade ek garanti olarak algılanmamalıdır. Hewlett Packard Enterprise, işbu belgede olabilecek teknik hatalardan veya yazım hatalarından ya da eksikliklerden sorumlu tutulamaz.

Parçalar ve Malzemeler: HPE, kapsanan donanımı korumak için gereken HPE destekli yedek parçalar ve malzemeler sağlayacaktır.

Üreticinin kullanım kılavuzunda, ürün belirtilim dokümanında veya teknik ürün veri sayfasında önceden belirtilmiş desteklenen maksimum kullanım ömrüne ve/veya maksimum kullanım sınırına erişen parça ve bileşenler bu hizmetlerin bir parçası olarak tedarik edilmez, onarılmaz veya değiştirilmez.

Linux is the registered trademark of Linus Torvalds in the U.S. and other countries. Red Hat is a registered trademark of Red Hat, Inc. in the United States and other countries. Oracle is a registered trademark of Oracle and/or its affiliates. All third-party marks are property of their respective owners. Apache™ is a trademark of The Apache Software Foundation.

Resim gerçek üründen farklı olabilir
[PSN1013287159TRTR](#), May, 2022.