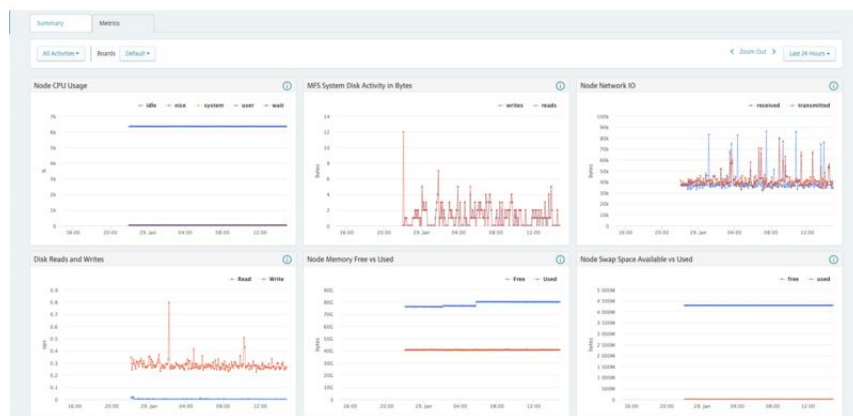


# HPE EZMERAL DATA FABRIC 1TB 4年間サブ スクリプション24X7サ ポートE-LTU (R7L22AAE)

## AIと分析



## 新機能

- ファイルデータストアは、データの急増、新しいサイト (エッジ、クラウド、IoT)、新しいアプリケーションなどの要件を既存のソリューションでは解決できない場合に最適です。

## 概要

HPE Ezmeral Data Fabricのハイパフォーマンスな100%ソフトウェアプラットフォームは、適切なデータを適切なタイミングで適切なアプリケーションに提供します。これにより、開発者やデータサイエンティストは、幅広いAPIと展開メカニズムを介して、コア、エッジ、コンテナ、IoT環境全体でデー

- ファイルの分散データストアおよびコンテナ向け永続ストレージ、クラウドファイルの移行、HDDとSSDのサポート。

タを多用するアプリケーションの開発に使い慣れたツールを使用できます。グローバルネームスペースにより、マルチテナンシーまたはセキュリティポリシーに影響を与えることなく、複数のプロトコル、アプリケーション、およびユーザー/チームが同じデータセットにアクセスできます。HPE Ezmeral Data Fabricは次のような用途に最適です。データのモダナイゼーションに取り組む「グローバル2000」以上の企業。コモディティハードウェアを使用して、コア、エッジ、IoT全体でソフトウェアデファインドストレージの使用をご希望のお客様。コア、クラウド、エッジ環境に存在する多様なデータソースの取り込み、キュレーション、分析を高速化することによる、データ価値を取得する時間の短縮。

## 機能

### 柔軟な100%ソフトウェアプラットフォーム

単一のデータレイヤーは、異なる場所やデータタイプのシステムを単一のビューに統合し、管理の複雑さとコストを削減します。

ソフトウェアデファインドスケールアウトストレージと管理機能により、コア、クラウド、エッジにまたがるデータの取り込み、キュレーション、および分析が高速化します。

単一のインフラストラクチャでは、ファイル、テーブル、データストリームにわたるデータを単一のリソースとして管理できます。

HPE Ezmeral Data Fabricは、ハードウェアのロックインを生じさせることなく、ストレージと管理の選択肢を提供します。

大規模データセットのコスト効率に優れた収益性。

### グローバルネームスペース

データクラスターは地理的に異なる場所にまたがるため、一貫したファイルシステム構造をアプリケーションに提供します。

1つの論理インスタンスで管理される複数の物理および仮想クラスター全体に、ファイルおよびオブジェクトシステムをスケールアウトします。

データが異なる場所の複数のクラスターに存在する場合でも、ファイル、テーブル、イベントストリームへのAPIに依存しない統一されたアクセスを提供します。

同一データレイヤーおよびテナント上でレガシーアプリケーションまたは最新のアプリケーションを実行するための、ツールおよびコーディング言語の柔軟な選択が可能。

すべてのアプリケーションワークロードにわたるKubernetesの永続ストレージ。



### 耐障害性とポータビリティを提供

組み込みのミラーリング機能により、クラスター、地理的に異なる場所、DR向けのセカンダリデータセンター間およびそれぞれの内部でのデータ移動が簡素化されます。

自動修復機能により、運用の中断やシステムの再構築を伴うことなく、非常に大規模なクラスターの信頼性とパフォーマンスを確保します。

メタデータの分散により、データ損失の原因となる単一障害点または深刻な影響を与える障害点から保護される強力な設計になっています。

HPE Ezmeral Data Fabricは、輻輳を回避するために複数のリンクを使用して複数のレプリカからデータを読み取るか、またはデータを自動的に移動することでホットスポットを回避します。

### スケールに合わせて最適化

データの取り込み時に、SLA違反や信頼性低下、ダウンタイムの発生、IT部門の介入といったIT運用への影響を伴わずにストレージ容量を自動的に拡張できます。

非常に大規模なシステムに拡張できるように設計されているうえに、可用性、パフォーマンス、およびレイテンシなどのサービスレベルも維持します。

## 技術仕様

## HPE Ezmeral Data Fabric 1TB 4年間サブスクリプション24x7サポートE-LTU

Product Number

R7L22AAE

標準保証

© Copyright 2020 Hewlett Packard Enterprise Development LP. 本書の内容は、将来予告なく変更されることがあります。ヒューレット・パッカード エンタープライズ製品およびサービスに対する保証については、当該製品およびサービスの保証規定書に記載されています。本書のいかなる内容も、新たな保証を追加するものではありません。本書の内容につきましては万全を期しておりますが、本書中の技術的あるいは校正上の誤り、省略に対しては責任を負いかねますのでご了承ください。



[追加の技術情報、使用可能なモデルとオプションについては、QuickSpecsを参照してください](#)

適切な購入決定を行います。  
プリセールスのスペシャリストにお問い合わせください。



今すぐチャット



今すぐ共有



アップデート入手

**Hewlett Packard  
Enterprise**

## HPE POINTNEXT SERVICES

HPE Pointnext Servicesは、テクノロジーと専門知識を結集して、お客様のビジネスを前進させ、将来への備えを支援します。

### HPE Pointnext Servicesの各種運用サービス

HPE Pointnext Tech Careは、製品に特化した専門家への迅速なアクセス、AI主導のデジタルエクスペリエンス、一般的な技術指導を提供し、継続的なイノベーションを可能にします。より迅速な対応と、より大きな価値を提供するために、ITサポートをゼロから再構築しました。単なる故障の修理とは一線を画しており、より優れた方法を常に探し続けることで、HPE Pointnext Tech Careはビジネス目標の達成にお客様が集中できるようサポートいたします。

HPE Pointnext Complete Careは、総合的なアプローチでIT環境全体を最適化する、エッジからクラウドまでのモジュール式IT環境サービスであり、顧客中心の個人化されたエクスペリエンスを通して、同意されたIT成果とビジネス目標を達成します。これらのサービスはすべて、HPE Pointnext Servicesの専門家チームが担当いたします。

HPE統合およびパフォーマンスサービスでは、個々のニーズ、ワークロード、テクノロジーに基づいたサービスメニューにより、製品ライフサイクルのどの段階でもお客様がユーザーエクスペリエンスをカスタマイズできるようサポートします。

- アドバイス、設計、変革
- 展開
- 統合と移行
- 運用と改善
- 金融サービス
- GreenLake管理サービス
- 廃棄とサニタイズ
- ITトレーニングと自己啓発

### その他の関連サービス

HPE Education Servicesは、デジタルトランスフォーメーションに必要なスキルを伸ばそうとしている従業員の皆様に包括的なサービスで支援します。ご不明な点やサポートオプションの詳細については、HPEの営業担当者または認定チャネルパートナーまでお問い合わせください。

Defective Media Retentionは、不具合によってHPEが交換したディスクまたは対象となるSSD/フラッシュドライブを保持できるオプションサービスです。

## HPE GREENLAKE

HPE GreenLakeは、IT-as-a-Service市場をリードするHPEのソリューションです。統合型運用モデルにより、データセンター、マルチクラウド、エッジなどの場所を問わず、アプリケーションやデータをハイブリッドクラウドで利用できます。HPE GreenLakeでは、パブリッククラウドサービスとオンプレミスワークロードに対応するインフラストラクチャの両立を、完全管理型の従量制課金モデルで実現します。

ITファイナンスソリューションなどその他のサービスについては、[こちら](#)をご覧ください。

© Copyright 2022 Hewlett Packard Enterprise Development LP. 本書の内容は、将来予告なく変更されることがあります。ヒューレット・パッカード エンタープライズ製品およびサービスに対する保証については、当該製品およびサービスの保証規定書に記載されています。本書のいかなる内容も、新たな保証を追加するものではありません。本書の内容につきましては万全を期しておりますが、本書中の技術的あるいは校正上の誤り、省略に対しては責任を負いかねますのでご了承ください。

部品/部材: HPEは、保証対象のハードウェア製品の保守に必要な、HPEがサポートする交換用部品および部材を提供します。

メーカーの操作マニュアル、製品のQuickSpecs、または製品のテクニカルデータシートに記載された、サポートされている最大ライフタイム、最大使用限度、またはその両方に達した部品およびコンポーネントは、このサービスでは提供、修理、または交換されません。

Linuxは、米国およびその他の国におけるLinus Torvaldsの登録商標です。Red Hatは、米国およびその他の国におけるRed Hat, Inc.の登録商標です。Oracleは、Oracleおよび/またはその関連会社の登録商標です。その他の第三者の商標は、それぞれの所有者に帰属します。

画像は実際の製品と異なる場合があります。  
[PSN1013287159JPA](#), May, 2022.