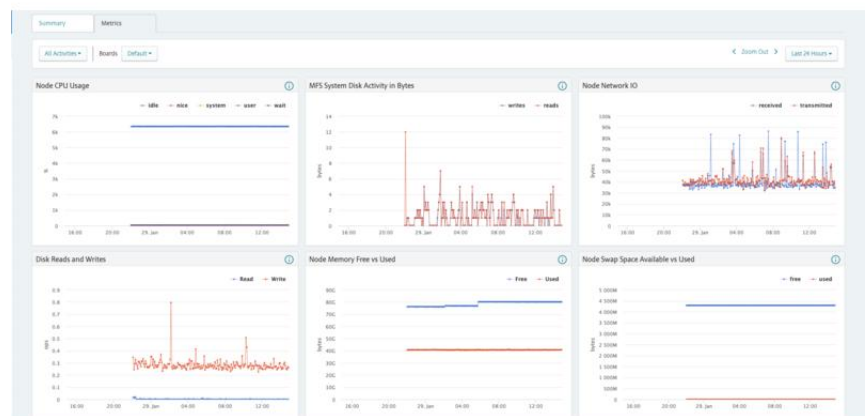


HPE EZMERAL DATA FABRIC 1 TB 4 JAHRE ABONNEMENT 24X7- SUPPORT E-LIZENZ (R7L22AAE)

Künstliche Intelligenz und Analysen



NEUERUNGEN

- Hinzufügung von Objektdaten, die zusätzlich zu Dateien, NoSQL-Datenbanken und Ereignisströmen eine S3-kompatible Standard-API unterstützen. Alle Objektgrößen werden unterstützt und auf Leistung und Speicherplatz optimiert.

ÜBERSICHT

Benötigt Ihr Unternehmen einen persistenten Datenspeicher, der Daten vereinheitlicht und Anwendungen modernisiert? HPE Ezmeral Data Fabric erfasst und speichert verschiedene Datentypen in Data Lakes, On-Premises, in Cloud- und Edge-Umgebungen, um einen persistenten Datenspeicher bereitzustellen, der für verschiedene Anwendungsfälle genutzt

- Dynamische Datenmaskierung:
Datenmaskierung in Echtzeit, um den Zugriff auf vertrauliche Daten in JSON-Dokumentendatenbanken zu verhindern. Datenmasken werden konfiguriert, ohne die ursprünglichen Produktionsdaten zu verändern.
- Unterstützung des Federal Information Processing Standard (FIPS) für Datensicherheit und Verschlüsselung mit FIPS-geprüften kryptografischen Algorithmen.
- Apache Spark 3.1.2 Unterstützung einschließlich Delta Lake für Analysen auf Objekten, Dateien und NoSQL-Datenbanken.
- Die Leistungsoptimierung durch Remote Direct Memory Access (RDMA) mindert die TCP/IP-Probleme, indem Daten direkt zwischen virtuellen Speicherpuffern auf zwei verschiedenen Rechnern kopiert werden.

werden kann. Die globale Data Fabric und der Namespace ermöglichen es Teams, auf Daten zuzugreifen, wo immer sie sich befinden, und gleichzeitig Governance, Sicherheit und geografische Datenvorschriften einzuhalten. Dank der umfassenden API-Unterstützung können ältere und moderne Anwendungen und KI/ML-Tools auf gängige Datensätze zugreifen, ohne bestehende Zugriffsmuster zu ändern oder Daten zu verschieben, bevor die Analyse beginnen kann. Kunden können Apache™ Spark, Delta Lake oder Livy auf dieser grundlegenden Schicht ausführen, um eine unternehmensweite Wirkung zu erzielen. Diese Lösung ist ein hervorragender Ausgangspunkt für Unternehmen, die den Auftrag haben, Daten zu nutzen, um der Organisation einen digitalen Vorteil zu verschaffen.

FUNKTIONEN

Eine zentral skalierbare, zuverlässige Plattform für Leistungsdaten

HPE Ezmeral Data Fabric bietet eine synchrone Skalierung von Dateien und Objekten, wodurch die Notwendigkeit, separate Technologiestacks und Dateisysteme zu verwalten, reduziert wird. Im persistenten Datenspeicher werden mehrere Datentypen gespeichert.

Ein einziger, globaler Namespace vereinfacht den Zugriff von Anwendungen oder Schnittstellen auf Daten – egal, wo diese sich befinden.

Die richtlinienbasierte Replikation bietet Hochverfügbarkeit auf Unternehmensebene, indem sie einzelne Ausfallpunkte über mehrere Knoten, Cluster und Racks hinweg reduziert.

Integrierte Analysefunktionen reduzieren das Kopieren von Daten über mehrere Systeme hinweg mit direkter Datenanalyse, Modelloptimierung und schnellen Testmodifikationen ganz nah an der Cloud.

Durch den automatischen Lastausgleich können mehrere Anwendungen ohne Überlastungen und Hotspots auf gemeinsame Datensätze zugreifen.

Optimiert für Analysen durch Bereitstellung mehrerer APIs wie Apache Spark SQL, Apache Drill und Hive

Der Datenspeicher von HPE Ezmeral Data Fabric ist für erweiterte Analysen optimiert und ermöglicht es Kunden, Anwendungen und Daten von einer einzigen Steuerungsebene aus zu orchestrieren, um so die Produktivität zu steigern.

Der einheitliche, sichere Zugriff auf einen einzigen Datenspeicher bietet eine zentrale Informationsquelle und steigert die Produktivität von Data Engineering und Datenwissenschaft. Greifen Sie auf Daten-Repositories zu, die nicht von HPE Ezmeral Data Fabric verwaltet werden, um zusätzliche Daten für Experimente und Modelltraining zu importieren.

Auto-Tier-Richtlinien sorgen für den Kosten-Leistungs-Ausgleich, indem Daten von Hochleistungsspeichern zu kostengünstigen Speichern verschoben werden.

Die integrierte S3 API wird mit der HPE Ezmeral Data Fabric Technologie



kombiniert, um Leistung und Skalierbarkeit für alle Objektgrößen zu bieten.

Einheitliches Management für alle Datentypen

HPE Ezmeral Data Fabric nutzt die Automatisierung und Orchestrierung auf Plattformebene mit Richtlinien zur Definition von Sicherheit, Zugriffskontrolle, Snapshots, Spiegelungen und Replikation von Volumes, Tabellen, Objekten und Streams.

Unterstützt Multi-Protocoll-Zugriff über integrierte S3-, NFS-, POSIX-, REST-, HDFS- und Container Storage Interface (CSI)-APIs zur Vereinfachung der Codierung und der Architekturen von Modellen zur Datenanalyse.

Point-in-Time-Snapshots erstellen historische Aufzeichnungen für Test-/Entwicklungsexperimente sowie Prozess- und Modellvalidierungen durch Data Scientists und Data Engineers.

Sie bieten Data-Science-Teams die Flexibilität, den gesamten Snapshot oder einzelne Dateien innerhalb des Snapshots wiederherzustellen.

Integrierte Plattform für CDC- und IoT-Daten, die in Ereignis-Streams eingehen und dann persistiert werden.

HPE Ezmeral Data Fabric unterstützt die Aufnahme von Daten in Ereignisströmen in nahezu Echtzeit unter Verwendung von CDC- oder IoT-Daten und ermöglicht dann die Transformation und Persistenz in Dateien, Objekten und/oder NoSQL-Datenbanken.

Technische Daten

**HPE Ezmeral Data Fabric 1 TB 4 Jahre Abonnement
24x7-Support E-Lizenz**

Product Number	R7L22AAE
Garantie	© Copyright 2020 Hewlett Packard Enterprise Development LP. Änderungen vorbehalten. Die Garantien für Hewlett Packard Enterprise Produkte und Services werden ausschließlich in der entsprechenden, zum Produkt oder Service gehörigen Garantieerklärung beschrieben. Aus dem vorliegenden Dokument sind keine weiterreichenden Garantieansprüche abzuleiten. Hewlett Packard Enterprise haftet nicht für technische oder redaktionelle Fehler oder Auslassungen in diesem Dokument.



[Weitere technische Informationen, verfügbare Modelle und Optionen finden Sie in den QuickSpecs](#)

HPE POINTNEXT SERVICES

HPE Pointnext Services vereint Technologie und Fachwissen, um Ihr Unternehmen voranzubringen und es auf die Zukunft vorzubereiten.

Operational Services von HPE Pointnext Services

HPE Pointnext Tech Care bietet schnellen Zugang zu produktspezifischen Experten, ein KI-gestütztes digitales Erlebnis und allgemeine technische Leitfäden für konstante Innovationen. Wir haben den IT-Support von Grund auf neu gestaltet, um Antworten schneller liefern zu können und den Mehrwert zu steigern. Durch das kontinuierliche Streben nach Verbesserungen – statt nur Fehler zu beheben – können Sie sich mithilfe von HPE Pointnext Tech Care auf Ihre Geschäftsziele konzentrieren.

HPE Pointnext Complete Care ist ein modularer Service für IT-Umgebungen vom Edge bis zur Cloud und bietet einen ganzheitlichen Ansatz zur Optimierung Ihrer gesamten IT-Umgebung. So erreichen Sie vereinbarte IT-Ergebnisse und Geschäftsziele durch eine personalisierte und kundenorientierte Erfahrung. Der gesamte Service wird durch speziell geschulte und zugewiesene HPE Pointnext Services Experten bereitgestellt.

HPE Integration and Performance Services helfen Ihnen dabei, Ihre Erfahrung in jeder Phase Ihres Produktlebenszyklus mit einer Reihe von Services basierend auf individuellen Anforderungen, Workloads und Technologien anzupassen.

- Beratung, Design und Transformation
- Bereitstellung
- Integration und Migration
- Betrieb und Optimierung
- Financial Services
- Greenlake Management Services
- Entsorgung und Bereinigung
- IT-Schulungen und persönliche Entwicklung

Weitere verwandte Services

HPE Education Services bietet eine große Bandbreite an Services, um Ihre Mitarbeiter bei der digitalen Transformation zu unterstützen. Antworten auf weitere Fragen und Informationen zu Supportoptionen erhalten Sie von Ihrem HPE Vertriebsmitarbeiter oder von einem autorisierten Channel Partner.

Einbehalt defekter Datenträger ist ein optionaler Service: Sie können Festplatten oder entsprechende SSD/Flash-Laufwerke behalten, die von HPE aufgrund einer Fehlfunktion ausgetauscht wurden.

HPE GREENLAKE

HPE GreenLake ist das marktführende IT-as-a-Service-Angebot von HPE, das ortsunabhängig – in Rechenzentren, Multi-Clouds und am Edge – das Beste der Cloud für Anwendungen und Daten mit einem einheitlichen Betriebsmodell zusammenführt. HPE GreenLake bietet Public-Cloud-Services und Infrastrukturlösungen für lokale Workloads und vollständig verwaltete Workloads in einem nutzungsbasierten Modell.

Informationen zu weiteren Services wie **IT-Finanzierungslösungen** [finden Sie hier](#).

Entscheiden Sie sich für das richtige Produkt. Kontaktieren Sie unsere Presales-Experten.

[Nach einem Partner suchen](#)



Jetzt chatten



Jetzt anrufen



Jetzt kaufen



Jetzt teilen



Updates abrufen

Hewlett Packard Enterprise

© Copyright 2022 Hewlett Packard Enterprise Development LP. Die Informationen in diesem Dokument können ohne vorherige Ankündigung geändert werden. Die Garantien für Produkte und Services von Hewlett Packard Enterprise werden ausschließlich in der entsprechenden, zum Produkt oder Service gehörigen Garantieerklärung beschrieben. Die hier enthaltenen Informationen stellen keine zusätzliche Garantie dar. Hewlett Packard Enterprise haftet nicht für hierin enthaltene technische oder redaktionelle Fehler oder Auslassungen.

Teile und Materialien: HPE stellt von HPE unterstützte Ersatzteile und Materialien bereit, die für die vertraglich abgedeckte Hardware erforderlich sind.

Teile und Komponenten, die ihre maximal unterstützte Lebensdauer und/oder die maximale Nutzungsbeschränkung gemäß der Beschreibung im Betriebshandbuch des Herstellers, in den QuickSpecs für das Produkt oder im technischen Produktdatenblatt erreicht haben, werden im Rahmen dieser Service nicht bereitgestellt, repariert oder ausgetauscht.

Linux ist das eingetragene Warenzeichen von Linus Torvalds in den USA und anderen Ländern. Red Hat ist eine eingetragene Marke von Red Hat, Inc., in den USA und anderen Ländern. Oracle ist eine eingetragene Marke von Oracle und/oder seinen Tochterunternehmen. Alle Marken von Drittanbietern sind Eigentum der jeweiligen Rechteinhaber. Apache™ ist eine Marke der Apache Software Foundation.

Bild kann vom tatsächlichen Produkt abweichen
PSN1013287159DEDE, May, 2022.