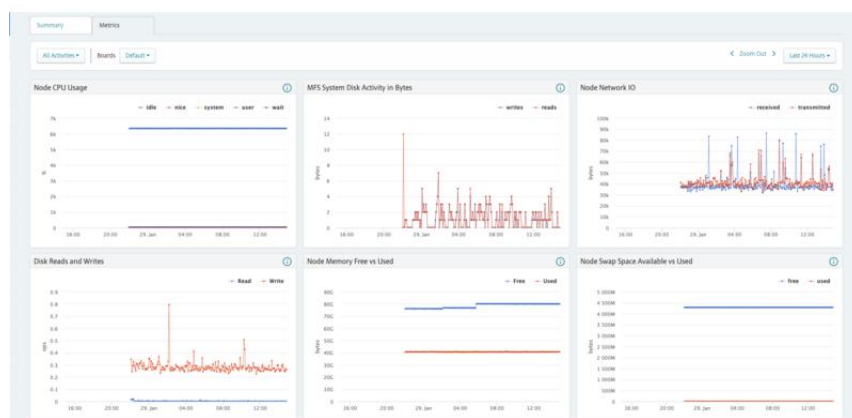


# E-LTU SUSCRIPCIÓN DE 2 AÑOS CON SOPORTE 24X7 PARA HPE EZMERAL DATA FABRIC 1 TB (R7L20AAE)

## Inteligencia artificial y análisis



## NOVEDADES

- Incorporación de objetos de datos compatibles con las API S3 estándares, junto con archivos, bases de datos NoSQL y flujos de eventos. Admite cualquier tamaño de objeto y está optimizado para el rendimiento y el almacenamiento.

## DESCRIPCIÓN GENERAL

¿Tu empresa necesita un almacenamiento de datos persistente que unifique los datos y modernice las aplicaciones? HPE Ezmeral Data Fabric admite y almacena distintos tipos de datos a través de entornos en el extremo, la nube, locales o lagos de datos con el fin de proporcionar un almacenamiento persistente que pueda aprovecharse en

- Enmascaramiento dinámico de datos: enmascaramiento de datos en tiempo real para evitar el acceso a datos confidenciales en bases de datos de documentos JSON mediante la configuración del enmascarado de datos sin cambiar los atributos originales.
- Compatible con los estándares federales de procesamiento de información (FIPS) en cifrado y seguridad de datos mediante el uso de algoritmos criptográficos FIPS aprobados.
- Compatible con Apache Spark 3.1.2, incluido Delta Lake para el análisis de objetos, archivos y bases de datos NoSQL.
- La optimización del rendimiento mediante el acceso remoto directo a memoria (RDMA) mitiga los problemas de TCP/IP al copiar los datos a través de los búferes de memoria virtual en dos máquinas diferentes.

distintos casos de uso. El espacio de nombres y la estructura de datos globales permite a los equipos acceder a los datos dondequiera que residan, al tiempo que se mantiene la gobernanza, la seguridad y las regulaciones de datos por región. La amplia compatibilidad con las API permite el uso tanto de herramientas de inteligencia artificial/aprendizaje automático como de aplicaciones modernas y heredadas sin tener que cambiar los patrones de acceso existentes ni mover los datos antes de iniciar el análisis. Al estar adaptados para los análisis, los clientes pueden ejecutar Apache™ Spark, Delta Lake o Livy sobre el nivel básico a fin de obtener un impacto en la empresa. Esta solución es un excelente punto de partida para las empresas con un mandato a nivel directivo de utilizar los datos con el fin de obtener una ventaja digital.

## SOLO VENTAJAS

### **Plataforma de datos sencilla, escalable, fiable y de gran rendimiento**

HPE Ezmeral Data Fabric cuenta con escalado sincrónico de archivos y objetos, lo que reduce la necesidad de mantener pilas tecnológicas y sistemas de archivos separados. Las distintas clases de datos se guardan en almacenamientos de datos persistentes.

El espacio de nombres sencillo simplifica el acceso de la aplicación o de la interfaz a los datos, sin importar dónde residan.

La replicación basada en políticas ofrece una gran disponibilidad empresarial al reducir los puntos de fallo en distintos nodos, clústeres o racks.

Los análisis integrados reducen la copia de datos en múltiples sistemas mediante análisis de datos in situ, perfeccionamiento de modelos y rápidas modificaciones de prueba desde el extremo hasta la nube.

El equilibrio de carga automático permite que varias aplicaciones accedan a conjuntos de datos comunes sin congestiones ni hotspots.

### **Optimizado para análisis al proporcionar múltiples API como Apache Spark SQL, Apache Drill e Hive**

El almacenamiento de datos de HPE Ezmeral Data Fabric se encuentra optimizado para análisis avanzados, lo que permite a los clientes organizar las aplicaciones y los datos desde un sencillo panel de control para aumentar la productividad.

Un acceso seguro y unificado al almacenamiento de datos ofrece una fuente de confianza que aumenta la productividad de los ingenieros de datos y del data science. Aprovecha los repositorios de datos que no están siendo gestionados por HPE Ezmeral Data Fabric con el fin de importar datos adicionales para la experimentación y el entrenamiento de modelos.

Las políticas de división automática equilibran los costes y el rendimiento al eliminar sistemáticamente los datos del almacenamiento de alto rendimiento al de bajo coste.



La API S3 integrada se combina con la tecnología de HPE Ezmeral Data Fabric a fin de proporcionar rendimiento y escalabilidad a objetos de cualquier tamaño.

**Gestión unificada para cada tipo de datos**

HPE Ezmeral Data Fabric usa la organización y automatización a nivel de plataforma con políticas para definir la seguridad, el control de acceso, las instantáneas, las duplicaciones y la replicación de volúmenes, tablas, objetos y flujos.

Compatible con el acceso multiprotocolo a través de las API integradas S3, NFS, POSIX, REST, HDFS y de interfaz de almacenamiento de contenedores (CSI) con el fin de simplificar la codificación y las arquitecturas de modelos de análisis de datos.

Las instantáneas crean registros históricos para pruebas o experimentos de desarrollo, así como validaciones de procesos y modelos por los científicos e ingenieros de datos.

Ofrece flexibilidad a los equipos de data science para recuperar solo unos archivos o todo el snapshot.

**Plataforma integrada para la conservación de datos CDC e IoT procedentes de Event Streams.**

HPE Ezmeral Data Fabric admite la recepción de datos casi en tiempo real en Event Streams por medio de datos CDC o de IoT permitiendo, luego, la transformación y persistencia en archivos, objetos o bases de datos NoSQL.

**Especificaciones técnicas**

**E-LTU suscripción de 2 años con soporte 24x7 para HPE Ezmeral Data Fabric 1 TB**

<b>Product Number</b>	R7L20AAE
<b>Garantía</b>	© Copyright 2020 Hewlett Packard Enterprise Development LP. La información que contiene este documento está sujeta a cambios sin previo aviso. Las únicas garantías de los productos y servicios de Hewlett Packard Enterprise figuran en las declaraciones expresas de garantía incluidas en los mismos. Nada de lo que aquí se indica debe interpretarse como una garantía adicional. Hewlett Packard Enterprise no se hará responsable de los errores u omisiones que pudiera contener este documento.



[Para obtener información técnica adicional, modelos disponibles y opciones, consulte las QuickSpecs](#)

## HPE POINTNEXT SERVICES

HPE Pointnext Services combina tecnología y especialización para dar impulso a tu empresa y prepararte para lo que viene.

### Operational Services de HPE Pointnext Services

HPE Pointnext Tech Care ofrece un acceso rápido a expertos específicos a cada producto, una experiencia digital impulsada por la IA e instrucciones técnicas generales para favorecer una innovación constante. Hemos rediseñado el soporte de TI desde la base, para ofrecer más valor y respuestas más rápidas. Bajo el impulso de la mejora constante —en lugar de reparar las cosas que van mal—, HPE Pointnext Tech Care te permite centrarte en la consecución de tus objetivos empresariales.

HPE Pointnext Complete Care es un servicio modular de entorno de TI del extremo a la nube, que aplica un enfoque holístico en la optimización de todo tu entorno de TI y obtiene los resultados de TI y los objetivos empresariales establecidos de común acuerdo mediante una experiencia personalizada de servicio centrada en el cliente. Todo ello ofrecido por un equipo asignado de expertos de HPE Pointnext Services.

Los servicios de integración y rendimiento de HPE te ayudan a personalizar tu experiencia en cualquier fase del ciclo de vida de tu producto, con diferentes servicios en base a las necesidades, cargas de trabajo y tecnologías individuales.

- Asesora, diseña y transforma
- Implementa
- Integra y migra
- Opera y mejora
- Servicios financieros
- GreenLake Management Services
- Retira y desinfecta
- Formación en TI y desarrollo personal

### Otros servicios relacionados

Los HPE Education Services brindan una gama completa de servicios destinados a apoyar la ampliación de la capacitación de tu plantilla para la transformación digital. Consulta con tu representante de ventas de HPE o con tu partner de canal autorizado de para resolver dudas adicionales y otras opciones de soporte.

La **Retención de medios defectuosos** es opcional y solo es aplicable a discos o unidades Flash/SSD seleccionadas que haya sustituido HPE por mal funcionamiento.

## HPE GREENLAKE

HPE GreenLake es la oferta líder del mercado de IT as a Service (TI como servicio) de HPE que brinda la experiencia en la nube a aplicaciones y datos en todas partes (nubes múltiples, centros de datos y extremos) con un modelo operativo unificado. HPE GreenLake ofrece servicios de nube e infraestructura como servicio para cargas de trabajo locales, totalmente gestionados en un modelo de pago por consumo.

Si buscas más servicios, como por ejemplo **soluciones de financiación de TI**, [consulta aquí](#).

**Tome la decisión de compra correcta. Contacte con nuestros especialistas en preventa.**

[Busque un socio](#)



**Chatear ahora**



**Llamar ahora**



**Comprar ahora**



**Comparte ahora**



**Obtener actualizaciones**



**Hewlett Packard Enterprise**

© Copyright 2022 Hewlett Packard Enterprise Development L.P. La información contenida en el presente documento está sujeta a cambios sin previo aviso. Las únicas garantías para los productos y servicios de Hewlett Packard Enterprise se establecen en las declaraciones de garantía expresas que acompañan a tales productos y servicios. Ninguna información contenida en este documento se debe interpretar como una garantía adicional. Hewlett Packard Enterprise no se responsabiliza por los errores técnicos o editoriales ni por las omisiones que pueda contener este documento.

Piezas y materiales: HPE proporcionará los materiales y las piezas de repuesto compatibles con HPE necesarios mantener el hardware cubierto.

Las piezas y los componentes que hayan alcanzado su vida útil máxima y/o sus limitaciones de uso máximo, como se establece en el manual de funcionamiento del fabricante, las especificaciones rápidas del producto o la hoja de datos técnicos del mismo, no se proporcionarán, repararán ni sustituirán como parte de este servicio.

Linux es la marca comercial registrada de Linus Torvalds en Estados Unidos y otros países. Red Hat es una marca comercial registrada de Red Hat, Inc. en Estados Unidos y otros países. Oracle es una marca comercial registrada de Oracle y de sus filiales. Todas las marcas de terceros son propiedad de sus respectivos titulares. Apache™ es una marca comercial de The Apache Software Foundation.

La imagen del producto puede diferir del producto real.  
[PSN1013287157UYES](#), July, 2022.