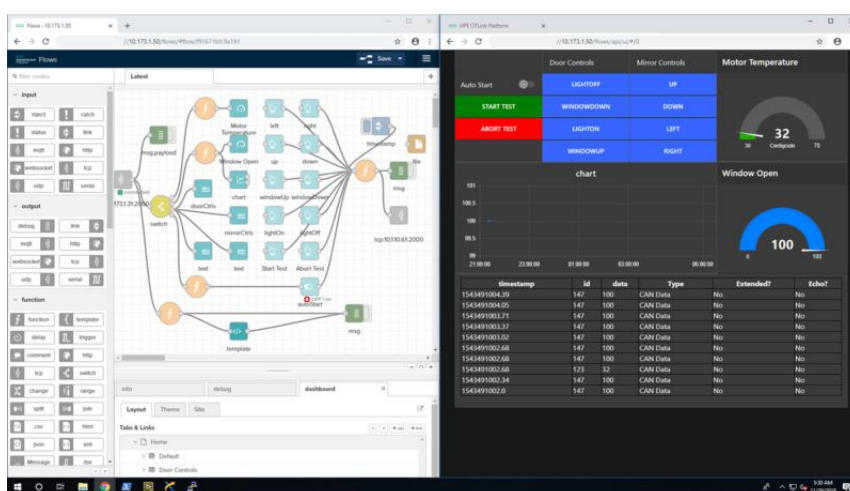


# SOFTWARE HPE EDGE LINE OT LINK

## Data Acquisition Software



## NOVEDADES

- Adquisición de datos integrada desde dispositivos industriales y sistemas heredados
- Creación de datos con función de arrastrar y soltar y flujos de procesos
- Mercado de aplicaciones para descargar aplicaciones contenedorizadas que son compatibles con aplicaciones contenedorizadas estándar
- Conectores integrados a sistemas empresariales y de IoT populares, como

## DESCRIPCIÓN GENERAL

¿Su empresa necesita integrar a la perfección dispositivos con tecnología operativa (TO) y un amplio ecosistema de aplicaciones, o implementar IIoT correctamente? El software HPE Edgeline OT Link puede aumentar la eficiencia e innovación ya que automatiza la interacción entre diversas tecnologías operativas (TO) y aplicaciones basadas en TI estándar para permitir que se tomen decisiones de manera inteligente y autónoma. Este software, que está basado en una plataforma abierta, puede acelerar la implementación y simplificar la gestión de aplicaciones, lo que permite que su empresa tome decisiones sobre la base de una gran cantidad de datos generados por máquinas, activos y sensores desde el

Microsoft® Azure IoT, AWS y SAP.

- HPE Edgeline Workload Orchestrator cuenta con implementación centralizada y gestión de aplicaciones y flujos contenedorizados
- Gestiona múltiples sistemas HPE Edgeline distribuidos gracias al software HPE Edgeline OT Link

perímetro a la nube. El software HPE Edgeline OT Link proporciona flexibilidad, ya que admite múltiples tipos de módulos que se pueden configurar y admiten varios modos de operación. Este software cuenta con controladores que hablan el mismo idioma (protocolo) de cientos de dispositivos industriales físicos, lo cual permite que se adquieran datos de manera fluida desde esos dispositivos y se controlen comandos enviados a los dispositivos de manera segura.

## SOLO VENTAJAS

### **Rápido: Implementación rápida y convergente de TO y TI con aprovisionamiento de un toque**

El software HPE Edgeline OT Link puede conectar y recoger datos de numerosos sistemas industriales gracias a la flexibilidad y la sencillez en el consumo y la normalización de los datos.

Cuenta con controladores integrados para módulos con certificación OT Link (CANbus, Serial, TSN, GPIO, etc.).

Conéctese en múltiples interfaces y protocolos (Modbus®, Profinet, OPC UA, etc.).

Cuenta con una interfaz de configuración simple con creación lógica de aplicaciones con funcionalidad de arrastrar y soltar para lograr procesamiento de eventos complejos sin necesidad de codificaciones.

Salidas de datos JSON o IPSO-JSON estandarizadas y funciones ampliables que usan JS y Python para lograr conectividad de sistemas empresariales y en la nube.

### **Simple: Organice tanto aplicaciones de TI como de TO con solo unos pocos clic**

El software HPE Edgeline OT Link puede ejecutar aplicaciones contenedorizadas basadas en Linux® LXC y Docker.

El análisis de perímetro está respaldado por datos industriales para obtener información en tiempo real.

Workload Orchestrator es un punto de encuentro para lograr control centralizado.

Cuenta con integración nativa en populares sistemas empresariales y en la nube.

### **Seguridad: Los sistemas de TO en el extremo se encuentran protegidos gracias a la seguridad y fiabilidad de clase empresarial**

El software HPE OT Link en el perímetro está protegido gracias a la seguridad y fiabilidad de clase empresarial integradas y comprobadas.

Proporciona conexiones remotas a datos perimetrales.

Envía y recibe datos para ampliar las capacidades del sistema de perímetro.



[Para obtener información técnica adicional, modelos disponibles y opciones, consulte las QuickSpecs](#)

## HPE POINTNEXT SERVICES

HPE Pointnext Services combina tecnología y especialización para dar impulso a tu empresa y prepararte para lo que viene.

### Operational Services de HPE Pointnext Services

HPE Pointnext Tech Care ofrece un acceso rápido a expertos específicos a cada producto, una experiencia digital impulsada por la IA e instrucciones técnicas generales para favorecer una innovación constante. Hemos rediseñado el soporte de TI desde la base, para ofrecer más valor y respuestas más rápidas. Bajo el impulso de la mejora constante —en lugar de reparar las cosas que van mal—, HPE Pointnext Tech Care te permite centrarte en la consecución de tus objetivos empresariales.

HPE Pointnext Complete Care es un servicio modular de entorno de TI del extremo a la nube, que aplica un enfoque holístico en la optimización de todo tu entorno de TI y obtiene los resultados de TI y los objetivos empresariales establecidos de común acuerdo mediante una experiencia personalizada de servicio centrada en el cliente. Todo ello ofrecido por un equipo asignado de expertos de HPE Pointnext Services.

Los servicios de integración y rendimiento de HPE te ayudan a personalizar tu experiencia en cualquier fase del ciclo de vida de tu producto, con diferentes servicios en base a las necesidades, cargas de trabajo y tecnologías individuales.

- Asesora, diseña y transforma
- Implementa
- Integra y migra
- Opera y mejora
- Servicios financieros
- GreenLake Management Services
- Retira y desinfecta
- Formación en TI y desarrollo personal

### Otros servicios relacionados

Los HPE Education Services brindan una gama completa de servicios destinados a apoyar la ampliación de la capacitación de tu plantilla para la transformación digital. Consulta con tu representante de ventas de HPE o con tu partner de canal autorizado de para resolver dudas adicionales y otras opciones de soporte.

La **Retención de medios defectuosos** es opcional y solo es aplicable a discos o unidades Flash/SSD seleccionadas que haya sustituido HPE por mal funcionamiento.

## HPE GREENLAKE

HPE GreenLake es la oferta líder del mercado de IT as a Service (TI como servicio) de HPE que brinda la experiencia en la nube a aplicaciones y datos en todas partes (nubes múltiples, centros de datos y extremos) con un modelo operativo unificado. HPE GreenLake ofrece servicios de nube e infraestructura como servicio para cargas de trabajo locales, totalmente gestionados en un modelo de pago por consumo.

Si buscas más servicios, como por ejemplo **soluciones de financiación de TI**, [consulta aquí](#).

**Tome la decisión de compra correcta. Contacte con nuestros especialistas en preventa.**

[Busque un socio](#)



**Chatear ahora**



**Llamar ahora**



**Comprar ahora**



**Comparte ahora**



**Obtener actualizaciones**

**Hewlett Packard Enterprise**

© Copyright 2022 Hewlett Packard Enterprise Development LP. La información contenida en el presente documento está sujeta a cambios sin previo aviso. Las únicas garantías para los productos y servicios de Hewlett Packard Enterprise se establecen en las declaraciones de garantía expresas que acompañan a tales productos y servicios. Ninguna información contenida en este documento se debe interpretar como una garantía adicional. Hewlett Packard Enterprise no se responsabiliza por los errores técnicos o editoriales ni por las omisiones que pueda contener este documento.

Piezas y materiales: HPE proporcionará los materiales y las piezas de repuesto compatibles con HPE necesarios mantener el hardware cubierto.

Las piezas y los componentes que hayan alcanzado su vida útil máxima y/o sus limitaciones de uso máximo, como se establece en el manual de funcionamiento del fabricante, las especificaciones rápidas del producto o la hoja de datos técnicos del mismo, no se proporcionarán, repararán ni sustituirán como parte de este servicio.

Microsoft es una marca comercial registrada de Microsoft Corporation en Estados Unidos y otros países. Linux es una marca comercial registrada de Linus Torvalds. Modbus es una marca comercial registrada de Schneider Electric USA, Inc.

La imagen del producto puede diferir del producto real.  
[PSN1011573418PYES](#), May, 2022.