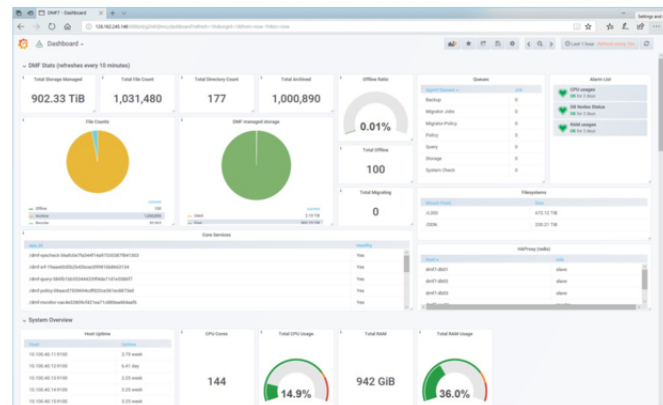


HPE DATA MANAGEMENT FRAMEWORK 10 PB 1 EB 以上 1 年訂閱電子使 用授權 (LTU) (R1D44AAE)

High Performance Computing
Storage Solutions

HPE Data Management Framework Monitoring GUI



新增功能

- 可擴充的資料庫。資料庫會跨節點分佈以提高系統可用性，可擴充到數十億個檔案，並為查詢提供高效

能。

- 支援可擴充的中繼資料。管理員可以使用中繼資料來自訂查詢、使用可擴充的中繼資料進行原則管理，以及從關聯的檔案建立個人化資料集。
- 原生檔案系統整合。原生整合會利用 Lustre 和 Spectrum Scale 的標準工具組來提高利用率並自動執行資料管理作業。

功能

高效能運算 (HPC)/AI 應用程式的資料非常豐富，而資料必須受到妥善保護

由於故障導致的檔案系統遺失，會對高效能運算 (HPC) 叢集的可用性帶來災難性的影響。即使檔案系統具有修復工具，修復損壞檔案系統所需的複雜工作和時間，也會導致運算中斷超出可接受的 SLA 範圍。

HPE DMF7 會為檔案建立不可變的版本，並透過命名空間映射來建立檔案系統狀態的快照。這兩項操作都可透過管理員原則來進行管理。可以將復原作業進行最佳化，以便從磁碟實現最低 RTO、從磁帶獲得最低成本，及/或透過 S3/雲端從遠端位置進行復原。

百萬兆級運算的問世，正在逐漸打破傳統高效能運算 (HPC) 儲存在可擴充性上的限制

儲存管理員應該最能感受到儲存挑戰，因為他們要努力讓昂貴的高效能儲存裝置維持足夠的可用空間，而使用者則「大手大腳」地用新檔案塞滿檔案系統。增加儲存預算和/或刪除使用者檔案，並不是切實可行的補救措施。

最終，管理員必須和使用者一起從檔案系統中刪除未使用的檔案，以此確保中繼資料效能不會受到損害。當舊檔案被標記為刪除時，無需移動任何資料，因為 HPE DMF7 已經將檔案和中繼資料保存在成本較低的後端儲存裝置中。

高效能運算 (HPC)/AI 儲存環境非常多樣化，而資料必須具備可攜性

管理高效能運算 (HPC)/AI 資料移動是一項艱鉅的工作。工具不易使用、可擴充性也不佳、網路管道頻寬有限、使用者可能不具備所需的技能。當資料不能輕易移動，並且移動資料的動機不高時，預設選擇是將其留在原位。

我們的儲存系統已針對效能、容量和成本進行了最佳化，並且資料始終在這些層之間傳輸。應用程式工作流程會要求資料跟隨使用者和應用程式，這使得管理員持續面臨管理儲存成本及將資料順著階層向下推送的壓力。

技術移轉是資料移動的常見驅動因素，HPE DMF7 可在未來抵禦這種風險。它會自動將後端物件從低效的較舊世代 HDD/磁帶技術，移轉到具有最高密度、可靠性和效能的新世代技術。

當檔案系統必須淘汰時，管理員會將檔案系統和檔案轉移到 HPE DMF7 後端裝置上。一旦受到保護，檔案系統就可以暫存到一個全新的命名空間中，而檔案可以暫存到新的命名空間中或由 HPE DMF7 繼續管理。

降低高效能運算 (HPC) 儲存成本，就能增加運算預算

「儲存怪獸」與這個目標背道而馳。「儲存怪獸」鼓勵高效能運算 (HPC) 客戶在昂貴的專有儲存裝置複寫檔案，並橫向擴充最昂貴的儲存層以滿足資料增長的需求，因為將資料保留在昂貴的儲存裝置上，比移動資料更為輕鬆。

HPE DMF7 的主要目標是降低儲存成本。HPE DMF7 無需購買更昂貴的儲存裝置，而是讓高效能運算 (HPC) 客戶更輕鬆地使用低成本的儲存來保護、擴充和移動資料，從而提高關鍵業務型高效能運算 (HPC) 儲存資源的使用率和效能。



高效能運算 (HPC) 資料的持續增長，以及大型 AI/機器學習資料集的協調，正在推動儲存容量需求以前所未見的速度增長。此外，以更符合成本效益的成本採用快閃儲存，代表控制成本仍然是高效能運算 (HPC) 儲存買家的主要目標。



[如需進一步瞭解技術資訊、
可用的機型與選項，請參考
規格速覽](#)

HPE POINTNEXT SERVICES

[HPE Pointnext Services](#) 將技術與專業知識緊密結合，協助您推動業務成長並為未來做好準備。

HPE Pointnext Services 的營運服務

[HPE Pointnext Tech Care](#) 可讓您快速接洽特定產品專家並感受 AI 導向的數位經驗，同時也能提供一般技術指導，協助您不斷創新。我們徹底重塑 IT 支援的精神，可以加速解決問題並發揮更大的價值。HPE Pointnext Tech Care 不同於「修修補補」的做法，致力於不斷追求更好的做事方式，協助您專心達成業務目標。

[HPE Pointnext Complete Care](#) 是一項模組式的邊緣到雲端 IT 環境服務，提供全方位的方法，能將整個 IT 環境調整到最好，也能提供以客戶為中心的專屬服務，實現符合預期的 IT 成果和業務目標。這一切全都本公司 HPE Pointnext Services 專家團隊的掌握之中。

[HPE 整合與效能服務](#) 依據個別需求、工作負載和技術提供豐富的服務，能協助您按照產品生命週期當中的任何一個階段規劃貼近需求的服務。

- 建議、設計與轉型
- 部署
- 整合與移轉
- 運作與改善
- 租賃服務
- Greenlake 管理服務
- 淘汰與淨化
- IT 訓練和個人發展

其他相關服務

[HPE Education Services](#) 提供全方位的服務，能夠支援員工在數位轉型歷程中擴充必要技能。如有任何疑問或想深入瞭解支援選項，請向慧與銷售代表或授權通路合作夥伴洽詢。

[保留瑕疵媒體](#) 是選購的服務，您可以透過這項服務保留因故障而由慧與替換的磁碟或符合條件的固態硬碟/快閃磁碟機。

HPE GREENLAKE

[HPE GreenLake](#) 是慧與引領市場的 IT 即服務產品，這項產品運用統一的運作模式，將雲端經驗延伸到位於各處（資料中心、多雲端和邊緣）的應用程式和資料。HPE GreenLake 是內部部署工作負載所需的公用雲端服務和基礎架構，是採用依使用付費模式的全代管服務。

如果您想瞭解 [IT 租賃解決方案](#) 等其他服務，請按一下這裡認識相關產品。

做出正確的採購決策。
請與我們的售前專家聯繫。

[Find a partner](#)



立即交談



立即致電



立即購買



立即分享



獲取最新資訊

**Hewlett Packard
Enterprise**

© Copyright 2022 Hewlett Packard Enterprise Development LP. 本文件所含資訊如有變更，恕不另行通知。慧與產品與服務的唯一保固已詳細記載於此類產品與服務隨附的明示保固聲明中。不應將本文件任何資訊視為構成額外的保固。慧與對於本文件中的技術、編輯錯誤或遺漏概不負責。

零件和材料：為了維護服務範圍內的硬體，慧與將提供由慧與提供支援的必要更換零件和材料。

若零件和元件達到製造商操作手冊、產品規格概要或技術產品資料表中所載之最長支援使用期限及/或最大使用限制，則此服務將不包含提供、維修或更換該零件和元件。

Linux® 為 Linus Torvalds 的註冊商標。

圖片可能與實品有所出入
[PSN1013086976TWZH](#), September, 2022.