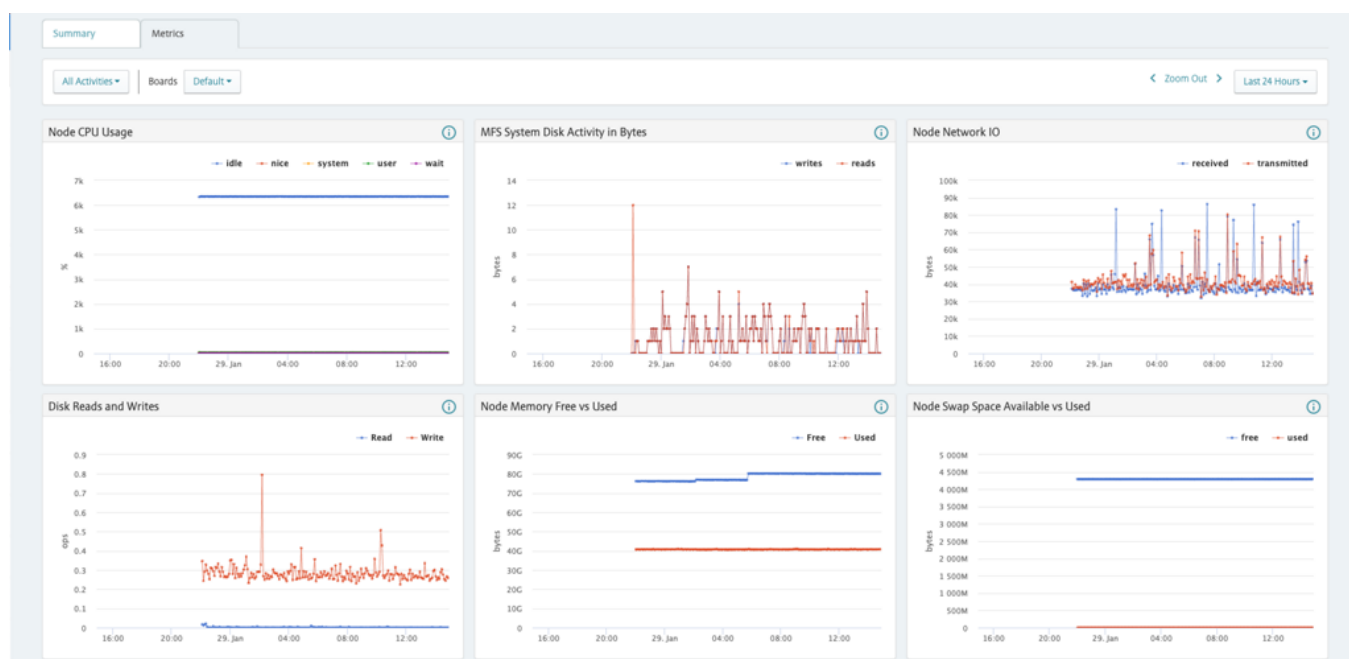


# HPE Data Fabric Software

## HPE Data Fabric SQL for Drill E-LTU (R9J54AAE)



### Neuerungen

- KI-basierte Fabric: HPE Data Fabric Software ermöglicht jetzt eine sichere Integration mit KI-Modellen, um Governance-, Compliance- und Auditing-Anwendungsfälle nativ innerhalb des globalen Namespace zu unterstützen.
- Verbesserte Metadatenintelligenz mit Apache Polaris bietet einheitliche Metadaten für Governance, Katalog-Sichtbarkeit für alle Engines, Herkunftsverfolgung, Überprüfbarkeit und Durchsetzung im gesamten Lakehouse.
- Externe Quellen mit GNS: Der globale Namespace ermöglicht den Zugriff auf und die Sichtbarkeit von externen Quellen wie NFS, S3, Apache Iceberg

### Übersicht

HPE kündigt die nächste Hauptversion von [HPE Data Fabric Software](#) an, die KI in die Komplexität der Optimierung und Verwaltung einer globalen Datenebene einbringt. Mit dieser Version der HPE Data Fabric Software ist es jetzt einfach, KI zur Lösung komplexer, vielschichtiger Anwendungsfälle in Bereichen wie Compliance, Governance, Sicherheitsanalyse, Metadatenverwaltung und Überwachung der Datenbestände Ihres Unternehmens zu verwenden.

und HPE Alletra Storage MP X10000.

- Streaming: Verbesserter Support für Streaming-Daten, die eine schnelle Datenverarbeitung und Streaming-Analyse unterstützen und so schnellere ereignisgesteuerte Einblicke in der Echtzeitwelt ermöglichen.
- Die Data Movement Foundation führt ereignisgesteuerte Objektreplikation und Datenübertragung innerhalb von hybriden S3-Umgebungen ein, womit automatisierte, skalierbare und richtlinienkonforme Datenpipelines ermöglicht werden
- Storage Efficiency (IEC), Inline Erasure Coding ermöglicht nahezu Echtzeit-Datensicherung und reduziert den Speicheraufwand, wodurch verzögerte Auslagerungszyklen vermieden werden.

## Funktionen

### KI-basiertes Data Fabric

Neu in dieser Version: HPE Data Fabric Software erweitert ihre globalen Namespace-Funktionen weiter und bringt KI in eine Reihe von Betriebs-, Governance-, Compliance-, Metadatenverwaltungs- und anwendungs-basierte Datenanwendungsfälle.

Die Einführung des Model Context Protocol (MCP), des neuen Standards für die Modell-Daten-Interaktion, bietet eine sichere Lösung und zukünftige Kompatibilität mit den vielfältigen und sich schnell weiterentwickelnden KI-Tools.

An erster Stelle steht die Sicherheit. Die Lösung basiert auf „Zero Trust“ und wird dann auf mehreren Ebenen ohne implizites Vertrauen zwischen Services, Benutzern oder Komponenten durchgesetzt.

Erweitert die Zero Trust-Prinzipien auf KI-gesteuerte Workflows, indem die Benutzeridentität über MCP an Polaris weitergegeben wird, was eine fein abgestimmte, benutzerbezogene Governance und einen sicheren Datenzugriff ermöglicht.

Kombiniert KI mit einheitlichen Metadaten und einem globalen Namespace, um intelligente Datenermittlung, Richtliniendurchsetzung und automatisierte Einblicke in alle Unternehmensdaten zu ermöglichen.

### Integrierter globaler Namespace

Der integrierte globale Namespace bietet einen zentralen Zugriffspunkt für die Daten, der es Benutzern und Anwendungen ermöglicht, alle verfügbaren Daten zu sehen, und einen konsistenten Access Point, der es Benutzern und Anwendungen ermöglicht, alle Unternehmensdatenbestände zu sehen und darauf zuzugreifen.

Ermöglicht die Optimierung der Datenlandschaft eines Kunden, indem Duplikate und Datenbewegungen reduziert und Computing-Ressourcen basierend auf der Datenaffinität optimiert werden.

Beschleunigt Einblicke durch die Kombination von Daten aus mehreren Unternehmenssystemen in einem einzigen konsistenten globalen Namespace.

Erweitert den globalen Namespace mit dem föderierten Polaris-Katalog und ermöglicht so clusterübergreifenden Datenzugriff und einheitliche Metadaten-Sichtbarkeit.

Integriert offene Tabellenformate wie Apache Iceberg und externe Datenspeichersysteme und ermöglicht so einen nahtlosen hybriden und Multi-Cloud-Datenzugriff.

### **Erweiterte Verwaltungsfunktionen für Metadaten**

Diese Version erweitert die Metadatenerfassung des globalen Namespaces auf Lakehouse-Metadaten. Es werden nun Lakehouse-Metadaten gesammelt und über die KI-Schnittstelle bereitgestellt, sodass sowohl geschäftliche als auch Audit-/Governance-Fragen zu Lakehouse-Metadaten beantwortet und Einblicke schneller gewonnen werden können.

Ein Lakehouse-Dimensionskatalog bietet weitere Einblicke in Metadaten für die Governance sowie in die Sichtbarkeit des Katalogs über mehrere Engines hinweg und verbessert so die Herkunftsverfolgung, Überprüfbarkeit und Richtliniendurchsetzung im gesamten Lakehouse-Ökosystem.

Ermöglicht clusterübergreifende Metadatenföderierung, wodurch verteilte Polaris-Kataloge interoperabel werden und eine einheitliche Governance gewährleistet ist.

Ermöglicht KI-gestützte Metadaten-Einblicke und beschleunigt so Compliance, Auditierung und Datenherkunftsanalysen im gesamten Unternehmen.

### **Entwickelt für hybride Bereitstellungen**

HPE Data Fabric Software kann sowohl Objekt- als auch Dateidatenspeicher in der Cloud zusammenfassen, dort bereitgestellt und in den globalen Namespace integriert werden. Dadurch wird eine effiziente Konnektivität und Datenverarbeitung gewährleistet, wo auch immer sich die Daten befinden.

Die integrierte Spiegelung synchronisiert Daten über Standorte hinweg – auch bei Latenz- und Leistungsproblemen.

Eine einzige Benutzeroberfläche ermöglicht die Einrichtung und Konfiguration von Datamanagement, Sicherheit und Souveränität an mehreren Standorten.

Die ereignisgesteuerte Objektreplikation ermöglicht die nahtlose Übertragung von Daten zwischen Cloud-, Edge- und On-Premise-Umgebungen.

Das automatisierte Tiering mit integriertem Lifecycle Management und Inline-Erase Coding senkt die Kosten und maximiert die Effizienz.

Technische Daten	HPE Data Fabric SQL for Drill E-LTU
<b>Product Number</b>	R9J54AAE
<b>Support-Abdeckung</b>	Rund um die Uhr
<b>Abrechnungshäufigkeit</b>	Monatlich Jährlich Im Voraus

# HPE Services

Egal, wo Sie sich auf Ihrem Weg zur Transformation befinden, können Sie darauf zählen, dass Ihnen HPE Services die erforderliche Fachkompetenz bietet, wann, wo und wie auch immer Sie sie benötigen. Von der Strategie und Planung über die Bereitstellung bis hin zum laufenden Betrieb und darüber hinaus können Ihnen unsere Experten dabei helfen, Ihre digitalen Ambitionen zu verwirklichen.

## Advisory & Professional Services

Lassen Sie sich von Experten dabei unterstützen, Ihren Weg zur Hybrid Cloud zu planen und Ihren Betrieb zu optimieren.

## Managed Services

HPE verwaltet Ihren IT-Betrieb und bietet Ihnen eine einheitliche Steuerung, damit Sie sich auf Innovationen konzentrieren können.

## Support-Services

Optimieren Sie Ihre gesamte IT-Umgebung und treiben Sie Innovationen voran. Bewältigen Sie die täglichen IT-Betriebsaufgaben und setzen Sie wertvolle Zeit und Ressourcen frei.

- **HPE Complete Care Service:** ein modularer Service, mit dem wir Sie dabei unterstützen Ihre gesamte IT-Umgebung zu optimieren und vereinbarte IT-Ergebnisse und Unternehmensziele zu erreichen. Der gesamte Service wird durch speziell geschulte und zugewiesene HPE Experten bereitgestellt.
- **HPE Tech Care Service:** das operative Serviceerlebnis für HPE Produkte. Der Service bietet Ihnen Zugang zu produktspezifischen Experten, ein KI-gestütztes digitales Erlebnis und allgemeine technische Anleitungen als Hilfestellung, Risiken zu reduzieren und ständig nach Wegen zu suchen, die Dinge besser zu machen.
- **HPE Multivendor Services:** Zentrale Verantwortung für die Verwaltung des Hardware- und Software-Supports vor Ort für Produkte verschiedener Anbieter. Die HPE Experten helfen Ihnen, Ihre IT über Technologien und Plattformen von HPE und anderen Herstellern hinweg zu verwalten, und fungieren als zentrale Ansprechpartner für Ihre Anforderungen hinsichtlich des IT-Betriebs.

## Lifecycle Services

Erfüllen Sie die spezifischen Projektanforderungen Ihrer IT-Bereitstellung mit maßgeschneiderten Projektmanagement- und Bereitstellungsservices.

## HPE Education Services

Schulungen und Zertifizierungen für Fachkräfte im IT- und Geschäftsbereich in allen Branchen. Erstellen Sie Lernpfade, um Ihre Kenntnisse in einem bestimmten Fachgebiet zu erweitern. Planen Sie die Schulungen so, wie es für Ihr Unternehmen am besten ist, mit flexiblen Optionen für kontinuierliches Lernen.

Die **Einbehaltung defekter Datenträger** ist ein optionaler Service: Sie können Festplatten oder entsprechende SSD/Flash-Laufwerke behalten, die von HPE aufgrund einer Fehlfunktion ausgetauscht wurden.

## **GreenLake**

**GreenLake** ist die Cloud zum Ausführen und Verwalten Ihrer gesamten Hybridlandschaft – Privat, Public und am Edge. Greenlake hilft Ihnen

- den IT-Betrieb in den Bereichen Computing, Datenspeicherung und Netzwerk zu optimieren, ohne dabei Chaos zu verursachen.

- Daten zu vereinheitlichen und zu sichern, während Sie voranschreiten.
- die KI vom Pilotprojekt zur Produktion zu beschleunigen.

Das Ergebnis: Höhere betriebliche Effizienz, geringere Gesamtbetriebskosten und schnellere KI-Bereitstellung – alles von einer einheitlichen, intelligenten Plattform, die für hybride Unternehmen von heute entwickelt wurde.

[Weitere technische Informationen,  
verfügbare Modelle und Optionen finden  
Sie in den QuickSpecs](#)

HPE.com besuchen

[Jetzt chatten](#)

© Copyright 2026 Hewlett Packard Enterprise Development LP. Die Informationen in diesem Dokument können ohne vorherige Ankündigung geändert werden. Die Garantien für Produkte und Services von Hewlett Packard Enterprise werden ausschließlich in der entsprechenden, zum Produkt oder Service gehörigen Garantieerklärung beschrieben. Die hier enthaltenen Informationen stellen keine zusätzliche Garantie dar. Hewlett Packard Enterprise haftet nicht für hierin enthaltene technische oder redaktionelle Fehler oder Auslassungen.

Teile und Materialien: HPE stellt von HPE unterstützte Ersatzteile und Materialien bereit, die für die vertraglich abgedeckte Hardware erforderlich sind.

Teile und Komponenten, die ihre maximal unterstützte Lebensdauer und/oder die maximale Nutzungsbeschränkung gemäß der Beschreibung im Betriebshandbuch des Herstellers, in den QuickSpecs für das Produkt oder im technischen Produktdatenblatt erreicht haben, werden im Rahmen dieser Service nicht bereitgestellt, repariert oder ausgetauscht.

Bild kann vom tatsächlichen Produkt abweichen.

[PSN1014652187ATDE](#), Juni, 2026.

HEWLETT PACKARD ENTERPRISE

hpe.com

