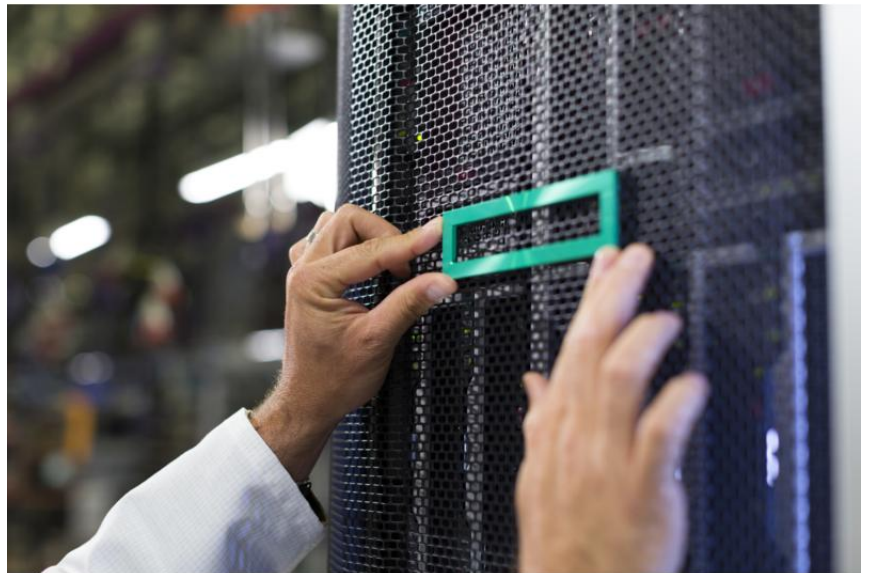




UNIDAD DE DISTRIB. DE REFRIG. INFERIOR HPE CRAY EX 1.2 MW NA (R4J38A)

Cray Cooling Systems



Especificaciones técnicas

Unidad de distrib. de refriger. inferior HPE Cray EX 1.2 MW NA

| | |
|---|-------------------|
| Product Number | R4J38A |
| Dimensiones mínimas (alto x ancho x fondo) | 92 x 165 x 230 cm |
| Peso | 1230,02 kg |

Para obtener información técnica adicional, modelos disponibles y opciones, consulte [las QuickSpecs](#)

HPE POINTNEXT SERVICES

HPE Pointnext Services combina tecnología y especialización para dar impulso a tu empresa y prepararte para lo que viene.

Operational Services de HPE Pointnext Services

HPE Pointnext Tech Care ofrece un acceso rápido a expertos específicos a cada producto, una experiencia digital impulsada por la IA e instrucciones técnicas generales para favorecer una innovación constante. Hemos rediseñado el soporte de TI desde la base, para ofrecer más valor y respuestas más rápidas. Bajo el impulso de la mejora constante —en lugar de reparar las cosas que van mal—, HPE Pointnext Tech Care te permite centrarte en la consecución de tus objetivos empresariales.

HPE Pointnext Complete Care es un servicio modular de entorno de TI del extremo a la nube, que aplica un enfoque holístico en la optimización de todo tu entorno de TI y obtiene los resultados de TI y los objetivos empresariales establecidos de común acuerdo mediante una experiencia personalizada de servicio centrada en el cliente. Todo ello ofrecido por un equipo asignado de expertos de HPE Pointnext Services.

Los servicios de integración y rendimiento de HPE te ayudan a personalizar tu experiencia en cualquier fase del ciclo de vida de tu producto, con diferentes servicios en base a las necesidades, cargas de trabajo y tecnologías individuales.

- Asesora, diseña y transforma
- Implementa
- Integra y migra
- Opera y mejora
- Servicios financieros
- GreenLake Management Services
- Retira y desinfecta
- Formación en TI y desarrollo personal

Otros servicios relacionados

Los HPE Education Services brindan una gama completa de servicios destinados a apoyar la ampliación de la capacitación de tu plantilla para la transformación digital. Consulta con tu representante de ventas de HPE o con tu partner de canal autorizado de para resolver dudas adicionales y otras opciones de soporte.

La **Retención de medios defectuosos** es opcional y solo es aplicable a discos o unidades Flash/SSD seleccionadas que haya sustituido HPE por mal funcionamiento.

HPE GREENLAKE

HPE GreenLake es la oferta líder del mercado de IT as a Service (TI como servicio) de HPE que brinda la experiencia en la nube a aplicaciones y datos en todas partes (nubes múltiples, centros de datos y extremos) con un modelo operativo unificado. HPE GreenLake ofrece servicios de nube e infraestructura como servicio para cargas de trabajo locales, totalmente gestionados en un modelo de pago por consumo.

Si buscas más servicios, como por ejemplo **soluciones de financiación de TI**, [consulta aquí](#).

Tome la decisión de compra correcta.
Contacte con nuestros especialistas en preventa.



Chatear ahora



Llamar ahora



Comprar ahora



Comparte ahora



Obtener actualizaciones



**Hewlett Packard
Enterprise**

© Copyright 2022 Hewlett Packard Enterprise Development LP. La información contenida en el presente documento está sujeta a cambios sin previo aviso. Las únicas garantías para los productos y servicios de Hewlett Packard Enterprise se establecen en las declaraciones de garantía expresas que acompañan a tales productos y servicios. Ninguna información contenida en este documento se debe interpretar como una garantía adicional. Hewlett Packard Enterprise no se responsabiliza por los errores técnicos o editoriales ni por las omisiones que pueda contener este documento.

Piezas y materiales: HPE proporcionará los materiales y las piezas de repuesto compatibles con HPE necesarios mantener el hardware cubierto.

Las piezas y los componentes que hayan alcanzado su vida útil máxima y/o sus limitaciones de uso máximo, como se establece en el manual de funcionamiento del fabricante, las especificaciones rápidas del producto o la hoja de datos técnicos del mismo, no se proporcionarán, repararán ni sustituirán como parte de este servicio.

La imagen del producto puede diferir del producto real.
[PSN1013087531PYES](#), May, 2022.