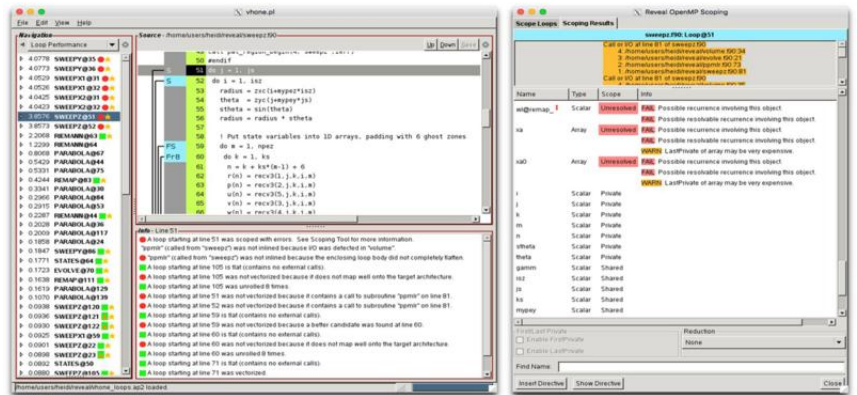


HPE CRAY 운영 체제

Cray Operating Systems



개요

까다로운 HPC 애플리케이션을 실행하는 용도로 설계된 운영 체제가 필요하십니까? HPE Cray OS(운영 체제)는 대규모의 복잡한 애플리케이션을 실행하고, 코어에서 강화된 저지터 OS로 50만 개 이상의 프로세서 코어로 효율적으로 확장하도록 설계된 고성능 소프트웨어 제품군입니다. 사용자 정의 OS는 표준 Linux® 애플리케이션 실행 역량을 변경하지 않고 성능, 규모, 안정성 향상을 위해 개선됩니다. 이 제품군은 통합 컨테이너 지원도 제공합니다. 사용자는 더욱 다양한 워크로드를 수용하고 시스템을 엑사스케일 시대에 대비할 수 있습니다.

특징

엑사스케일 시대를 위한 인프라 소프트웨어

HPE Cray OS는 SLES(SUSE® Linux Enterprise Server)를 기반으로 하며 고성능 컴퓨팅용 개선 사항이 포함됩니다.

특히 점유 면적이 작아 가용 컴퓨팅 리소스를 극대화하는 데 도움이 되고, 성능 도둑을 제거하는 저지터 OS가 있는 컴퓨팅 이미지를 생성했습니다.

개선 사항은 표준 Linux 애플리케이션 실행 역량을 변경하지 않고 성능, 규모, 안정성 향상을 위해 개선됩니다.

소프트웨어 제품군은 유연성 향상을 위해 통합 컨테이너 지원을 제공하며, 많은 ISV 애플리케이션은 즉시 사용 가능합니다.

통합 성능, 복원력, 상태 기능

HPE Cray OS에 통합 성능 테스트 및 하드웨어 보고를 통해 효율적으로 실행하기 위해 컴퓨팅 노드를 확인하는 서비스와 같은 RAS 기능이 포함됩니다.

통합 노드 상태 서비스를 통해 사용자는 애플리케이션 출시 전에 컴퓨팅 노드를 확인하여 가용 리소스의 사용을 극대화할 수 있습니다.

HPE Cray OS는 전력 상한 및 관리를 위한 전력 및 빈도 제한을 제공합니다.

Lustre® 병렬 파일 시스템 및 개선된 컴퓨팅 노드 파일 시스템 예측을 위한 통합 지원.

Cray 슈퍼컴퓨팅 계열 활용

HPE Cray 운영 체제는 HPC 고객의 특정 요구를 해결하도록 수십 년에 걸쳐 개발 및 개선되었습니다.

슈퍼컴퓨터 리더십의 오랜 역사를 기반으로 하여 새로운 컴퓨팅 시대에 필요한 기능으로 구축되었습니다.

HPE Cray OS는 HPE Pointnext Services에서 완전히 지원합니다.



[추가 기술 정보, 사용 가능한
모델 및 옵션에 대해서는
QuickSpecs를 참조하십시오.](#)

HPE POINTNEXT SERVICES

기술과 전문 지식을 결합하여 비즈니스를 성장시키고 미래를 준비할 수 있도록 [HPE Pointnext Services](#)가 도와드리겠습니다.

HPE Pointnext Services의 운영 서비스

HPE Pointnext Tech Care에서는 혁신을 계속 실현할 수 있도록 제품별 전문가와의 신속한 연결, AI 기반 디지털 경험, 일반 기술 안내를 제공합니다. 더욱더 신속한 문제 해결과 큰 가치를 위해 IT 지원을 처음부터 재정의했습니다. HPE Pointnext Tech Care는 문제가 생긴 부분만 고치는 것이 아니라 작업을 수행하는 더 나은 방법을 계속 탐색하여 비즈니스 목표를 달성하는 데 집중하도록 지원합니다.

HPE Pointnext Complete Care는 IT 환경 전반을 최적화하는 전체적 접근방식의 모듈형 엣지 투 클라우드(edge-to-cloud) IT 환경 서비스로서, 맞춤화된 고객 중심의 경험을 통해 합의된 IT 성과 및 비즈니스 목표를 달성할 수 있도록 해줍니다. 지정된 HPE Pointnext Services 전문가 팀이 모든 서비스를 제공합니다.

HPE Integration and Performance Services는 개별적 요구, 워크로드, 기술에 기반한 여러 서비스를 통해 제품 수명주기의 모든 단계에서 경험을 맞춤화할 수 있도록 도와줍니다.

- 조언, 설계 및 전환
- 재무 서비스
- 구축
- Greenlake 관리 서비스
- 통합 및 마이그레이션
- 폐기 및 삭제
- 운영 및 개선
- IT 교육 및 인적 개발

기타 관련 서비스

HPE 교육 서비스는 포괄적인 범위의 서비스를 제공하여 직원이 디지털 전환에 필요한 역량을 키울 수 있도록 지원합니다. 추가 질문이나 지원 옵션은 HPE 영업 상담원 또는 해당하는 공인 채널 파트너에게 문의하시기 바랍니다.

DMR(결함 미디어 보유)은 기능 결함으로 인해 HPE에서 교체한 디스크 또는 대상 SSD/플래시 드라이브에만 적용되는 선택 사항입니다.

HPE GREENLAKE


HPE GreenLake는 시장을 선도하는 HPE의 IT as-a-Service 제품으로서, 하나의 통합 운영 모델을 통해 데이터 센터, 멀티클라우드, 엣지 등 위치에 관계없이 애플리케이션과 데이터에 클라우드 경험을 제공합니다. HPE GreenLake는 온프레미스 워크로드용 퍼블릭 클라우드 서비스와 인프라를 제공하며, 종량제 결제 모델로 완벽하게 관리됩니다.

IT 파이낸싱 솔루션 등 추가 서비스는 [여기를 참조해 주십시오.](#)

올바른 구매 결정을 내리십시오.
HPE 프리세일즈 담당자와 상의하십시오.

[Find a partner](#)

 채팅상담

 전화상담

 구매하기

 공유하기

 업데이트하기


**Hewlett Packard
Enterprise**

Copyright 2022 Hewlett Packard Enterprise Development LP. 여기에 포함된 내용은 예고 없이 변경될 수 있습니다. Hewlett Packard Enterprise 제품 및 서비스에 대한 보증의 경우, 해당 제품 및 서비스와 함께 제공된 보증문에 명시된 내용만이 적용됩니다. 본 문서에는 어떠한 추가 보증 내용도 들어 있지 않습니다. Hewlett Packard Enterprise는 본 안내서의 기술상 또는 편집상의 오류나 누락에 대해 책임지지 않습니다.

부품 및 자재: HPE에서 대상 하드웨어를 유지 관리하는 데 필요한 HPE 지원 교체 부품과 자재를 제공할 예정입니다.

제조업체의 작동 설명서, 제품 QuickSpecs 또는 기술 제품 데이터 시트에 명시된 최대 지원 수명 및/또는 최대 사용 제한에 도달한 부품 및 구성요소는 본 서비스의 일환으로 제공, 수리 또는 교체되지 않습니다.

이미지는 실제 제품과 다를 수 있습니다.
[PSN1012842044KRKO](#), July, 2022.