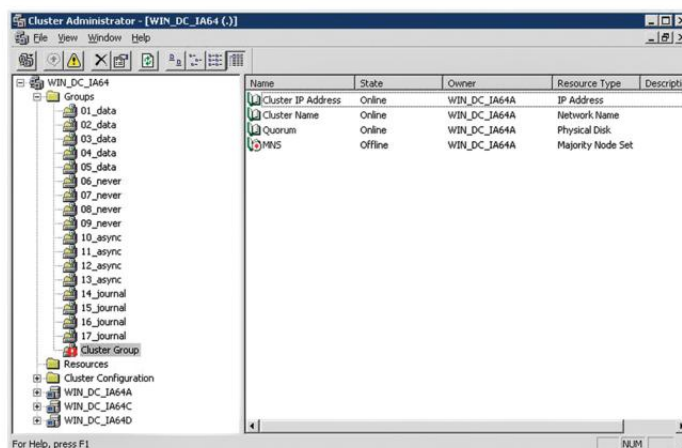


# SOFTWARE HPE CLUSTER EXTENSION

## Software de réplica de almacenamiento



## NOVEDADES

- Compatibilidad con 3PAR OS 3.2.2
- Compatible con Windows 2012 R2
- Compatible con VMware vSphere v5.5
- Compatible con la versión de firmware XP v06
- Compatible con EVA CV v10.3
- Compatibilidad con el modo de transmisión asincrónica de replicación para 3PAR Remote Copy

## DESCRIPCIÓN GENERAL

Si le inquietaban la protección de sus datos y los tiempos de inactividad del sistema, se acabaron las preocupaciones. El software HPE Cluster Extension (CLX) es una solución integrada que funciona con HPE Storage Array para proteger el sistema contra los periodos de inactividad. Permite recuperar los fallos de los servicios de aplicación de manera automática y habilita la lectura/escritura del almacenamiento replicado de manera remota de gama media o alta en distancias metropolitanas. CLX ofrece una verdadera toma de decisiones de restablecimiento en avería/recuperación de errores automática. Si el administrador de almacenamiento no es consciente del apagón, no puede responder o no está

presente, el software HPE Cluster Extension puede gestionar la recuperación del fallo porque no necesita reiniciar ni modificar presentaciones/mapeos de LUN durante la recuperación de fallos. El software CLX es compatible con todas las matrices HPE 3PAR/3PAR StoreServ, XP/P9500 y EVA/P6000.

## **SOLO VENTAJAS**

### **Protección frente a tiempo de inactividad de sistemas**

El software HPE Cluster Extension (CLX) desarrolla la toma de decisiones "manos libres" en el proceso de recuperación / restauración en caso de fallas, ya que detecta fallas y gestiona automáticamente la recuperación sin intervención humana. Ayuda a cumplir los objetivos de punto de recuperación y tiempo de recuperación (RPO & RTO)

El software Cluster Extension no necesita reiniciarse ni modificar presentaciones / asignaciones de LUN durante la recuperación ante fallas; los servidores de ambos lados son detectados desde el arranque inicial.

El software Cluster Extension permite lectura / escritura desde un almacenamiento duplicado a distancia.

El software Cluster Extension soporta con fiabilidad la recuperación automática ante fallas de los servicios de aplicaciones a través de distancias de nivel mundial.

### **Escalable, disponible y de confianza**

El software HPE Cluster Extension proporciona escalabilidad para ampliar un solo clúster en distancias metropolitanas o internacionales.

El software Cluster Extension soporta con fiabilidad la recuperación automática ante fallas de los servicios de aplicaciones a través de distancias de nivel mundial.

El software Cluster Extension supervisa y recupera la sincronización de pares de discos en un nivel de aplicación.

El software Cluster Extension proporciona los estándares más elevados de integridad de datos al maximizar las ventajas del software HPE Continuous Access.

### **Flexibilidad con otras matrices de almacenamiento o sistemas operativos**

El software HPE Cluster Extension es compatible con todas las matrices de clase 3PAR, XP/P9500 y EVA/P6000.

El software Cluster Extension se integra con Microsoft Cluster Service / Windows Server Failover Clustering en Windows Server.



## Especificaciones técnicas

## Software HPE Cluster Extension

<b>Entorno de hardware admitido</b>	HPE 3PAR/3PAR StoreServ, XP/P9000 y EVA/P6000 Disk Arrays
<b>Distancia de réplicación</b>	Hasta 200 km para replicación sincrónica y distancia ilimitada para replicación asincrónica
<b>Tipo de replicación</b>	Basado en array
<b>Garantía</b>	Incluye un año de asistencia para el software de HPE 24 x 7 (asistencia técnica para el software y actualizaciones del producto y de la documentación).



[Para obtener información técnica adicional, modelos disponibles y opciones, consulte las QuickSpecs](#)

## HPE POINTNEXT SERVICES

HPE Pointnext Services combina tecnología y especialización para dar impulso a tu empresa y prepararte para lo que viene.

### Operational Services de HPE Pointnext Services

HPE Pointnext Tech Care ofrece un acceso rápido a expertos específicos a cada producto, una experiencia digital impulsada por la IA e instrucciones técnicas generales para favorecer una innovación constante. Hemos rediseñado el soporte de TI desde la base, para ofrecer más valor y respuestas más rápidas. Bajo el impulso de la mejora constante —en lugar de reparar las cosas que van mal—, HPE Pointnext Tech Care te permite centrarte en la consecución de tus objetivos empresariales.

HPE Pointnext Complete Care es un servicio modular de entorno de TI del extremo a la nube, que aplica un enfoque holístico en la optimización de todo tu entorno de TI y obtiene los resultados de TI y los objetivos empresariales establecidos de común acuerdo mediante una experiencia personalizada de servicio centrada en el cliente. Todo ello ofrecido por un equipo asignado de expertos de HPE Pointnext Services.

Los servicios de integración y rendimiento de HPE te ayudan a personalizar tu experiencia en cualquier fase del ciclo de vida de tu producto, con diferentes servicios en base a las necesidades, cargas de trabajo y tecnologías individuales.

- Asesora, diseña y transforma
- Implementa
- Integra y migra
- Opera y mejora
- Servicios financieros
- GreenLake Management Services
- Retira y desinfecta
- Formación en TI y desarrollo personal

### Otros servicios relacionados

Los HPE Education Services brindan una gama completa de servicios destinados a apoyar la ampliación de la capacitación de tu plantilla para la transformación digital. Consulta con tu representante de ventas de HPE o con tu partner de canal autorizado de para resolver dudas adicionales y otras opciones de soporte.

La **Retención de medios defectuosos** es opcional y solo es aplicable a discos o unidades Flash/SSD seleccionadas que haya sustituido HPE por mal funcionamiento.

## HPE GREENLAKE

HPE GreenLake es la oferta líder del mercado de IT as a Service (TI como servicio) de HPE que brinda la experiencia en la nube a aplicaciones y datos en todas partes (nubes múltiples, centros de datos y extremos) con un modelo operativo unificado. HPE GreenLake ofrece servicios de nube e infraestructura como servicio para cargas de trabajo locales, totalmente gestionados en un modelo de pago por consumo.

Si buscas más servicios, como por ejemplo **soluciones de financiación de TI**, [consulta aquí](#).

**Tome la decisión de compra correcta. Contacte con nuestros especialistas en preventa.**

[Busque un socio](#)



**Chatear ahora**



**Llamar ahora**



**Comprar ahora**



**Comparte ahora**



**Obtener actualizaciones**



**Hewlett Packard  
Enterprise**

© Copyright 2022 Hewlett Packard Enterprise Development LP. La información contenida en el presente documento está sujeta a cambios sin previo aviso. Las únicas garantías para los productos y servicios de Hewlett Packard Enterprise se establecen en las declaraciones de garantía expresas que acompañan a tales productos y servicios. Ninguna información contenida en este documento se debe interpretar como una garantía adicional. Hewlett Packard Enterprise no se responsabiliza por los errores técnicos o editoriales ni por las omisiones que pueda contener este documento.

Piezas y materiales: HPE proporcionará los materiales y las piezas de repuesto compatibles con HPE necesarios mantener el hardware cubierto.

Las piezas y los componentes que hayan alcanzado su vida útil máxima y/o sus limitaciones de uso máximo, como se establece en el manual de funcionamiento del fabricante, las especificaciones rápidas del producto o la hoja de datos técnicos del mismo, no se proporcionarán, repararán ni sustituirán como parte de este servicio.

La imagen del producto puede diferir del producto real.  
[PSN4304988ARES](#), June 08, 2013.