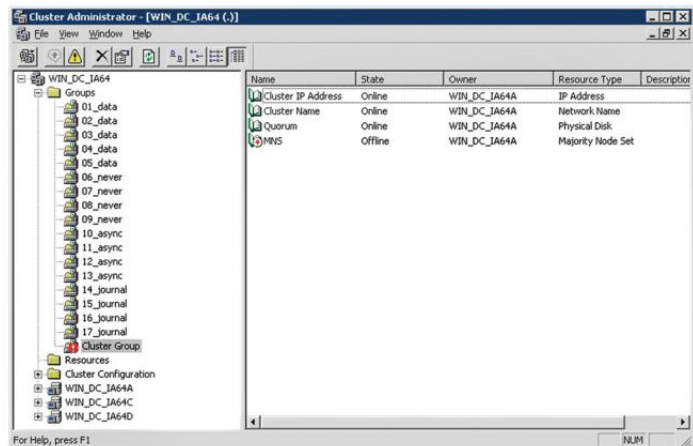


HPE CLUSTER EXTENSION 軟體

儲存複製軟體



新增功能

- 支援 3PAR OS 3.2.2
- 支援 Windows 2012 R2
- 支援 VMware vSphere v5.5
- 支援 XP v06 韌體版本
- 支援 EVA CV v10.3

概觀

如果您曾擔心資料保護問題和系統停機，現在則完全可以高枕無憂了。 HPE Cluster Extension 軟體 (CLX) 是一款整合式的解決方案，可搭配 HPE 儲存陣列使用以防止系統停機。 可自動容錯移轉應用服務和讀取/寫入，能夠跨都會距離遠端鏡射中階/高階儲存裝置。 CLX 可提供真正的自動容錯移轉/容錯回復決策。 如果儲存管理員不知道發生停機、無法回應或不存，HPE 叢集延伸軟體可管理容錯移轉作業，因為在容錯移轉期間並不需要伺服器重新開機或 LUN 展示/對應變更。 CLX 軟體支援整個 HPE 3PAR/3PAR StoreServ、XP/P9500 和 EVA/P6000 陣列。

功能

保護防範系統停機

HPE Cluster Extension 軟體 (CLX) 可以自動進行容錯移轉/故障復原，因為它會偵測故障並自動管理復原，不需人為介入。可協助您實現復原點和復原時間目標 (RPO & RTO)。

Cluster Extension 軟體在容錯移轉期間支援不重新開機和 LUN 簡報/對應變更；在初始開機時可在兩邊識別的伺服器。

Cluster Extension 軟體執行讀取/寫入，啟用遠端鏡像儲存。

Cluster Extension 軟體可在全球範圍內可靠支援自動容錯移轉應用程式服務。

可擴充、可靠和可用

HPE Cluster Extension 軟體提供擴充性，可將單一叢集延伸到都會或全球距離以外的位置。

Cluster Extension 軟體可在全球範圍內可靠支援自動容錯移轉應用程式服務。

Cluster Extension 軟體可在應用程式層級上監控和復原磁碟配對同步處理。

Cluster Extension 軟體透過充分利用 HPE Continuous Access 軟體的優點提供了最高標準的資料完整性。

搭配其他儲存陣列和作業系統的彈性

HPE 叢集擴充軟體支援所有 3PAR、XP/P9500 和 EVA/P6000 類別陣列。

Cluster Extension 軟體整合了 Windows Server 上的 Microsoft Cluster Service/Windows Server 容錯移轉叢集。

技術規格

HPE Cluster Extension 軟體

支援硬件環境	HPE 3PAR/3PAR StoreServ、XP/P9000 和 EVA/P6000 磁碟陣列
複製距離	同步複製距離長達 200 公里，非同步複製則無距離限制
複製類型	陣列式
保養服務	含一年全年無休 HPE 軟體支援 (軟體技術支援和軟體產品及說明文件更新)。



[如需進一步瞭解技術資訊、
可用的機型與選項，請參考
規格速覽](#)

HPE POINTNEXT SERVICES

[HPE Pointnext Services](#) 將技術與專業知識緊密結合，協助您推動業務成長並為未來做好準備。

HPE Pointnext Services 的營運服務

[HPE Pointnext Tech Care](#) 可讓您快速接洽特定產品專家並感受 AI 導向的數位經驗，同時也能提供一般技術指導，協助您不斷創新。我們徹底重塑 IT 支援的精神，可以加速解決問題並發揮更大的價值。HPE Pointnext Tech Care 不同於「修修補補」的做法，致力於不斷追求更好的做事方式，協助您專心達成業務目標。

[HPE Pointnext Complete Care](#) 是一項模組式的邊緣到雲端 IT 環境服務，提供全方位的方法，能將整個 IT 環境調整到最好，也能提供以客戶為中心的專屬服務，實現符合預期的 IT 成果和業務目標。這一切全都本公司 HPE Pointnext Services 專家團隊的掌握之中。

[HPE 整合與效能服務](#) 依據個別需求、工作負載和技術提供豐富的服務，能協助您按照產品生命週期當中的任何一個階段規劃貼近需求的服務。

- 建議、設計與轉型
- 部署
- 整合與移轉
- 運作與改善
- 租賃服務
- Greenlake 管理服務
- 淘汰與淨化
- IT 訓練和個人發展

其他相關服務

[HPE Education Services](#) 提供全方位的服務，能夠支援員工在數位轉型歷程中擴充必要技能。如有任何疑問或想深入瞭解支援選項，請向慧與銷售代表或授權通路合作夥伴洽詢。

[保留瑕疵媒體](#) 是選購的服務，您可以透過這項服務保留因故障而由慧與替換的磁碟或符合條件的固態硬碟/快閃磁碟機。

HPE GREENLAKE

[HPE GreenLake](#) 是慧與引領市場的 IT 即服務產品，這項產品運用統一的運作模式，將雲端經驗延伸到位於各處（資料中心、多雲端和邊緣）的應用程式和資料。HPE GreenLake 是內部部署工作負載所需的公用雲端服務和基礎架構，是採用依使用付費模式的全代管服務。

如果您想瞭解 [IT 租賃解決方案](#) 等其他服務，請按 [一下這裡認識相關產品](#)。

做出正確的採購決策。
請與我們的售前專家聯繫。



立即交談



立即致電



立即分享



獲取最新資訊

**Hewlett Packard
Enterprise**

© Copyright 2022 Hewlett Packard Enterprise Development LP. 本文件所含資訊如有變更，恕不另行通知。慧與產品與服務的唯一保固已詳細記載於此類產品與服務隨附的明示保固聲明中。不應將本文件任何資訊視為構成額外的保固。慧與對於本文件中的技術、編輯錯誤或遺漏概不負責。

零件和材料：為了維護服務範圍內的硬體，慧與將提供由慧與提供支援的必要更換零件和材料。

若零件和元件達到製造商操作手冊、產品規格概要或技術產品資料表中所載之最長支援使用期限及/或最大使用限制，則此服務將不包含提供、維修或更換該零件和元件。

圖片可能與實品有所出入
[PSN4304988HKZH](#), June, 2022.