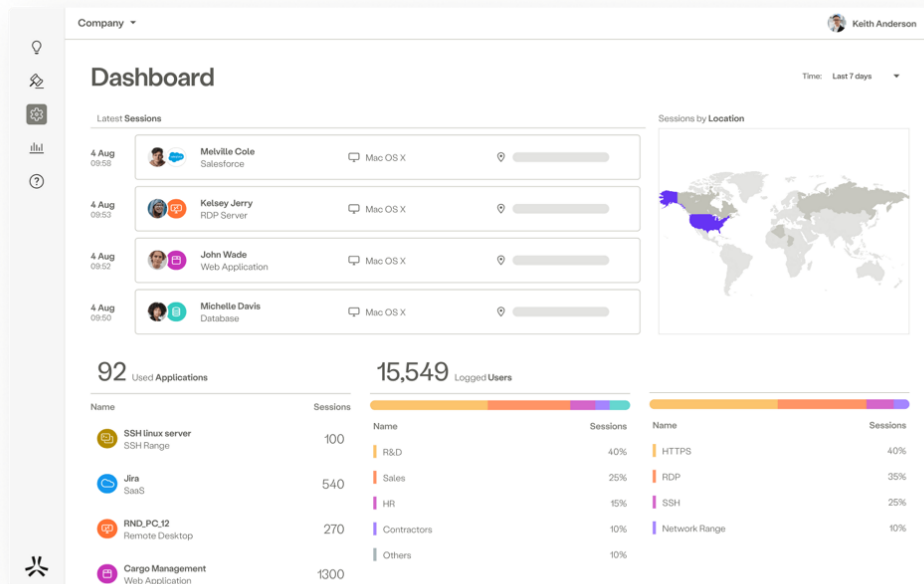


HPE Aruba Networking SSE

HPE Aruba Networking SSE Cloud Managed Connector Select CSP 5-year Quarterly Subscription SaaS (S4E52AAS)



Neuerungen

- Neue SSE-Dashboards dienen als zentrale Anlaufstelle für die Verwaltung und Überwachung von ZTNA-, SWG- und CASB-Diensten in einer einzigen Ansicht.
- Jeden Monat kommen neue SSE-PoP-Standorte hinzu! Die neuesten PoPs sind in Cardiff (Vereinigtes Königreich), Groningen (Niederlande) und Taoyuan (Taiwan).
- Vierteljährliche periodische Abrechnungsoption und jährliche periodische Abrechnungsoptionen möglich.

Übersicht

HPE Aruba Networking SSE ist ein integraler Bestandteil eines einheitlichen SASE-Frameworks und bietet einen modernen Ansatz für traditionelle Netzwerksicherheitstechnologien wie Firewalls, VPN-Gateway-Appliances, Web-Gateway-Appliances und vieles mehr. Mit über 500 Edge-Standorten bringt HPE Aruba Networking SSE den Zugang so nah wie möglich an den Benutzer heran und verbindet Benutzer, Geräte und Server nahtlos mit wichtigen Geschäftsressourcen.

Diese cloudbasierte SSE-Plattform fühlt sich mühelos leicht an und integriert vier primäre Sicherheitslösungen in einer einzigen, die über eine zentrale Ansicht verwaltet werden kann:

- * Zero Trust Network Access (ZTNA) für private Apps
- * Secure Web Gateway (SWG) für den Webzugriff

- * Cloud Access Security Broker (CASB) für SaaS-Apps
- * Digital Experience Monitoring (DEM) zur Sicherstellung der Benutzerproduktivität

Nutzen Sie moderne Konnektivität mit verbesserter Sicherheit in einer einzigen, cloudbasierten Lösung und ermöglichen Sie IT-Teams die Kontrolle des gesamten Benutzer- und Anwendungszugriffs, unabhängig von Standort, Gerät oder Netzwerk.

Funktionen

Einheitliche Sicherheit und Networking

HPE Aruba Networking SSE integriert ZTNA, SWG, CASB und DEM in einer einzigen Schnittstelle und vereinfacht so die Verwaltung, indem es Administratoren ermöglicht, eine Richtlinie für Ressourcen durchzusetzen, die Komplexität zu reduzieren und die Effizienz zu steigern.

Die Lösung stellt eine zentrale Plattform für die Überwachung und Verwaltung von Sicherheitsrichtlinien bereit, um den Verwaltungsaufwand zu reduzieren und die konsistente Durchsetzung von Sicherheitsmaßnahmen im gesamten Netzwerk zu überprüfen.

Es verbessert die Sichtbarkeit und Kontrolle des Netzwerkverkehrs, um potenzielle Bedrohungen leichter erkennen und in Echtzeit darauf reagieren zu können.

Verbesserte Zero Trust-Sicherheit

HPE Aruba Networking SSE überwacht und passt Regeln basierend auf Identität, Standort und Gerätezustand permanent an und bietet so allen Benutzern, Geräten und Anwendungen einen Zugang mit erhöhter Sicherheit. Dieser dynamische Ansatz hilft dabei, auch bei sich ändernden Bedingungen robuste Sicherheitsvorkehrungen aufrechtzuerhalten.

Die Lösung implementiert Zero Trust-Prinzipien, indem Sie jede Zugriffsanfrage unabhängig von ihrem Ursprung überprüfen, um unbefugten Zugriff zu verhindern und das Risiko von Datenschutzverletzungen zu verringern.

Sie können fortschrittliche Funktionen zur Erkennung und Abwehr von Sicherheitsbedrohungen nutzen, um sie zu identifizieren und zu entschärfen, bevor sie erheblichen Schaden anrichten können.

Verbesserte Leistung und Konnektivität

HPE Aruba Networking SSE leitet den Datenverkehr automatisch über den schnellsten Pfad durch ein Multi-Cloud-Backbone, wodurch die Latenz verringert und die Redundanz erhöht wird. Dies bestätigt, dass Benutzer nur minimale Verzögerungen erleben und IT-Teams von einer verbesserten Netzwerkzuverlässigkeit profitieren.

[1] Nutzen Sie ein globales Netzwerk von über 500 Edge-Standorten in den vertrauenswürdigsten Cloud-Architekturen – Azure, AWS, GCP – um Benutzern unabhängig von ihrem geografischen Standort eine konsistente und leistungsstarke Konnektivität zu bieten.

Sie können die Anwendungsleistung anpassen, indem Sie Netzwerkpfade dynamisch an Echtzeitbedingungen anpassen und so sicherstellen, dass kritische Anwendungen die erforderliche Bandbreite und Priorität erhalten.

Vereinfachte SASE-Einführung

HPE Aruba Networking SSE arbeitet mit EdgeConnect SD-WAN an einer leistungsstarken und einheitlichen SASE-Plattform, die Sicherheits- und Netzwerkteams zusammenbringt. Diese Integration vereinfacht den Einführungsprozess und erleichtert es Organisationen, umfassende Sicherheits- und Netzwerkmaßnahmen umzusetzen.

Die Lösung kann die Komplexität der Bereitstellung und Verwaltung von Sicherheitslösungen reduzieren, indem Sie eine einheitliche Plattform bereitstellen, die Netzwerk- und Sicherheitsanforderungen erfüllt.

Es ermöglicht den Übergang zu einer SASE-Architektur, indem Sie integrierte Lösungen anbieten, die für eine nahtlose Zusammenarbeit konzipiert sind und den Bedarf an umfangreichen Anpassungen und Konfigurationen reduzieren.

Technische Daten	HPE Aruba Networking SSE Cloud Managed Connector Select CSP 5-year Quarterly Subscription SaaS
Product Number	S4E52AAS
Unterstützte Plattformen	HPE Aruba Networking Plattformen, Hintergrundinformationen finden Sie in den QuickSpecs
Servicemethode	SaaS
Abrechnungshäufigkeit	Vierteljährlich
Dauer (Laufzeit)	5 Jahre
Support-Abdeckung	24x7x365
Tier	Cloud Managed Connector Select CSP

[1] GCP ist eine eingetragene Marke von Google LLC. Azure ist in den USA und/oder anderen Ländern eine eingetragene Marke oder Marke der Microsoft Corporation. Alle genannten Marken von Dritten sind Eigentum der jeweiligen Unternehmen

HPE Aruba Networking Services

HPE Aruba Networking Services vereinfachen und beschleunigen den Lebenszyklus der Netzwerktechnologie, sodass Ihr Netzwerk mit besserer Vorhersagbarkeit und Kosteneffizienz erweitert werden kann. Wenn Sie Ihr eigenes Netzwerk betreiben und Ihre IT effizienter gestalten müssen oder wenn Sie einen Teil der Last auslagern möchten, bieten wir Ihnen die Services, um Ihre Ziele zu erreichen.

Informationen über das Angebot von HPE Services – Aruba Networking erhalten Sie auf:

hpe.com/edge/services

Support-Services

Unser Support-Portfolio bietet die wesentlichen Support-Elemente sowie proaktive und präventive Funktionen, die Ihnen helfen, die Produktivität Ihres Teams zu verbessern und das Beste aus Ihrem Netzwerk herauszuholen. Unsere Support-Kunden profitieren von einer schnelleren Problemlösung, vereinfachten Abläufen und mehr Effizienz sowie weniger Netzwerkproblemen.

Professional Services

Mit tiefgehendem intellektuellem Kapital und speziell entwickelten Tools bietet unser Team eine Reihe von standardmäßigen und personalisierten Professional Services, mit denen Sie aus der HPE Aruba Networking Technologie einen Mehrwert erhalten.

Die Projekt-basierten Services umfassen:	Die jährlichen abonnementbasierten Services umfassen:
— Planung, Audit und Bewertung	— Netzwerkoptimierung
— Prüfung und Design der Architektur	— Intelligent Operations
— Implementierung, Migration und Wissenstransfer	— Customer Experience Management

Unsere [Education Services](#) geben Ihren Mitarbeitern die Möglichkeit, schnell voll einsatzfähig zu werden.

HPE GreenLake für Networking

Unsere NaaS-Lösung ist Teil der HPE GreenLake-Dienstleistungsfamilie und vereinfacht den Netzwerkbetrieb, beschleunigt die Gerätehandhabung und steigert den Wert Ihrer HPE Aruba Networking-Lösung. Wenn Sie fachkundige Beratung und automatisierungsbasierte Abläufe für Ihr Team benötigen, erkunden Sie bitte unseren NaaS-Ansatz durch [HPE GreenLake for Networking](#).

[Weitere technische Informationen,
verfügbare Modelle und Optionen finden
Sie in den QuickSpecs](#)

HPE.com besuchen

[Jetzt chatten](#)

© Copyright 2026 Hewlett Packard Enterprise Development LP. Die Informationen in diesem Dokument können ohne vorherige Ankündigung geändert werden. Die Garantien für Produkte und Services von Hewlett Packard Enterprise werden ausschließlich in der entsprechenden, zum Produkt oder Service gehörigen Garantieerklärung beschrieben. Die hier enthaltenen Informationen stellen keine zusätzliche Garantie dar. Hewlett Packard Enterprise haftet nicht für hierin enthaltene technische oder redaktionelle Fehler oder Auslassungen.

Teile und Materialien: HPE stellt von HPE unterstützte Ersatzteile und Materialien bereit, die für die vertraglich abgedeckte Hardware erforderlich sind.

Teile und Komponenten, die ihre maximal unterstützte Lebensdauer und/oder die maximale Nutzungsbeschränkung gemäß der Beschreibung im Betriebshandbuch des Herstellers, in den QuickSpecs für das Produkt oder im technischen Produktdatenblatt erreicht haben, werden im Rahmen dieser Service nicht bereitgestellt, repariert oder ausgetauscht.

Bild kann vom tatsächlichen Produkt abweichen.

[PSN1014844734DEDE](#), April, 2026.

HEWLETT PACKARD ENTERPRISE

hpe.com

