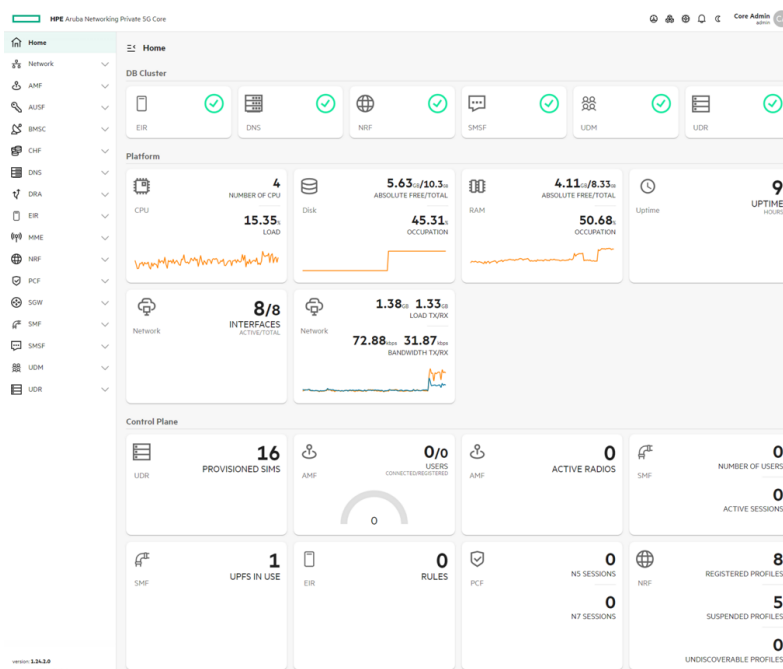


# HPE Aruba Networking Private 5G Management Dashboard



## Übersicht

Haben Sie Mühe mit der Verwaltung mehrerer privater Mobilfunknetze? Haben Sie Schwierigkeiten, viele Kunden mit Remote-Standorten zu unterstützen? Das HPE Aruba Networking Private 5G Management Dashboard ist eine Plattform für das Management privater Netze, die ein mandantenfähiges Bereitstellungs- und Überwachungssystem mit rollenbasiertem Zugriff für erweiterte Sicherheit bietet. Ermöglichen Sie es Systemadministratoren und -betreibern, mehrere Kunden oder Geschäftsbereiche mit benutzerspezifischen Rollen, Zugriff und Ressourcen zu verwalten. Vereinfachen Sie den Betrieb mit zentraler Bereitstellung (SIMs), Konfiguration und Überwachung über eine einzige Anwendung. Nutzen Sie das HPE Aruba Networking Private 5G Management Dashboard, um mehrere private 4G/5G-Netze zu verwalten und effizient SIMs, Serviceprofile und die zugehörige Servicequalität (QoS) mit KPI-Überwachung und Reporting der Datenverkehrsdaten bereitzustellen.

# Funktionen

## **Mandantenfähiges Management verteilter privater mobiler Netzwerke**

Das HPE Aruba Networking Private 5G Management Dashboard liefert auf sicherer Art und Weise ein transparentes Netzwerkmanagement für mehrere Instanzen auf einer einzigen Konsole mit mandantenfähiger Ressourcentrennung. Außerdem eine granulare rollenbasierte Kontrolle des Zugriffs auf das, was Benutzer bei der Verwaltung des Netzwerks tun können.

Mit der Bereitstellung von SIMs, Serviceprofilen und der damit verbundenen Servicequalität wird der SIM-Lebenszyklus von der Workflow-Verwaltung bis zur Statusüberwachung unterstützt.

Das zentrale Konfigurationsmanagement sorgt für Konsistenz in verteilten Netzwerken.

Datenverkehrsberichte auf Netzwerkebene helfen dabei, die Nutzung des Netzwerks zu verstehen.

## **KPI-basierte Überwachung für relevante Daten**

Mit Echtzeit-KPIs für Netzwerküberwachung und Fehlerbehebung erleichtert das HPE Aruba Networking Private 5G Management Dashboard die Verwaltung von Service-Levels .

Erfassen und zeigen Sie Leistungs-KPIs für den Funkstatus, den Zugriffsstatus und den Status der Netzwerknutzung an.

## **Liefert wichtige Erkenntnisse mit Traffic-Reporting**

Das HPE Aruba Networking Private 5G Management Dashboard bietet Datenverkehrsanalysen, Filterung und Zusammenführung basierend auf Call Data Records (CDRs).

Beschreibende Datenverkehrsberichte und historische Daten vermitteln Ihnen wertvolle Einblicke, um Anomalien und Trends im Zeitverlauf zu erkennen.

Nutzen Sie ein Daten-Repository mit CDR-Daten, die für weitere Analysen bereinigt, angereichert und gespeichert wurden.

# HPE Aruba Networking Services

HPE Aruba Networking Services vereinfachen und beschleunigen den Lebenszyklus der Netzwerktechnologie, sodass Ihr Netzwerk mit besserer Vorhersagbarkeit und Kosteneffizienz erweitert werden kann. Wenn Sie Ihr eigenes Netzwerk betreiben und Ihre IT effizienter gestalten müssen oder wenn Sie einen Teil der Last auslagern möchten, bieten wir Ihnen die Services, um Ihre Ziele zu erreichen.

Informationen über das Angebot von HPE Services – Aruba Networking erhalten Sie auf:

[hpe.com/edge/services](https://hpe.com/edge/services)

## Support-Services

Unser Support-Portfolio bietet die wesentlichen Support-Elemente sowie proaktive und präventive Funktionen, die Ihnen helfen, die Produktivität Ihres Teams zu verbessern und das Beste aus Ihrem Netzwerk herauszuholen. Unsere Support-Kunden profitieren von einer schnelleren Problemlösung, vereinfachten Abläufen und mehr Effizienz sowie weniger Netzwerkproblemen.

## Professional Services

Mit tiefgehendem intellektuellem Kapital und speziell entwickelten Tools bietet unser Team eine Reihe von standardmäßigen und personalisierten Professional Services, mit denen Sie aus der HPE Aruba Networking Technologie einen Mehrwert erhalten.

### Die Projekt-basierten Services umfassen:

- Planung, Audit und Bewertung
- Prüfung und Design der Architektur
- Implementierung, Migration und Wissenstransfer

### Die jährlichen abonnementbasierten Services umfassen:

- Netzwerkoptimierung
- Intelligent Operations
- Customer Experience Management

Unsere [Education Services](#) geben Ihren Mitarbeitern die Möglichkeit, schnell voll einsatzfähig zu werden.

## HPE GreenLake für Networking

Unsere NaaS-Lösung ist Teil der HPE GreenLake-Dienstleistungsfamilie und vereinfacht den Netzwerkbetrieb, beschleunigt die Gerätehandhabung und steigert den Wert Ihrer HPE Aruba Networking-Lösung. Wenn Sie fachkundige Beratung und automatisierungsbasierte Abläufe für Ihr Team benötigen, erkunden Sie bitte unseren NaaS-Ansatz durch [HPE GreenLake for Networking](#).

[Weitere technische Informationen,  
verfügbare Modelle und Optionen finden  
Sie in den QuickSpecs](#)

HPE.com besuchen

[Jetzt chatten](#)

© Copyright 2026 Hewlett Packard Enterprise Development LP. Die Informationen in diesem Dokument können ohne vorherige Ankündigung geändert werden. Die Garantien für Produkte und Services von Hewlett Packard Enterprise werden ausschließlich in der entsprechenden, zum Produkt oder Service gehörigen Garantieerklärung beschrieben. Die hier enthaltenen Informationen stellen keine zusätzliche Garantie dar. Hewlett Packard Enterprise haftet nicht für hierin enthaltene technische oder redaktionelle Fehler oder Auslassungen.

Teile und Materialien: HPE stellt von HPE unterstützte Ersatzteile und Materialien bereit, die für die vertraglich abgedeckte Hardware erforderlich sind.

Teile und Komponenten, die ihre maximal unterstützte Lebensdauer und/oder die maximale Nutzungsbeschränkung gemäß der Beschreibung im Betriebshandbuch des Herstellers, in den QuickSpecs für das Produkt oder im technischen Produktdatenblatt erreicht haben, werden im Rahmen dieser Service nicht bereitgestellt, repariert oder ausgetauscht.

Alle genannten Marken von Dritten sind Eigentum der jeweiligen Unternehmen.

Bild kann vom tatsächlichen Produkt abweichen.

[PSN1014769362CHDE](#), Mai, 2026.

HEWLETT PACKARD ENTERPRISE

hpe.com

