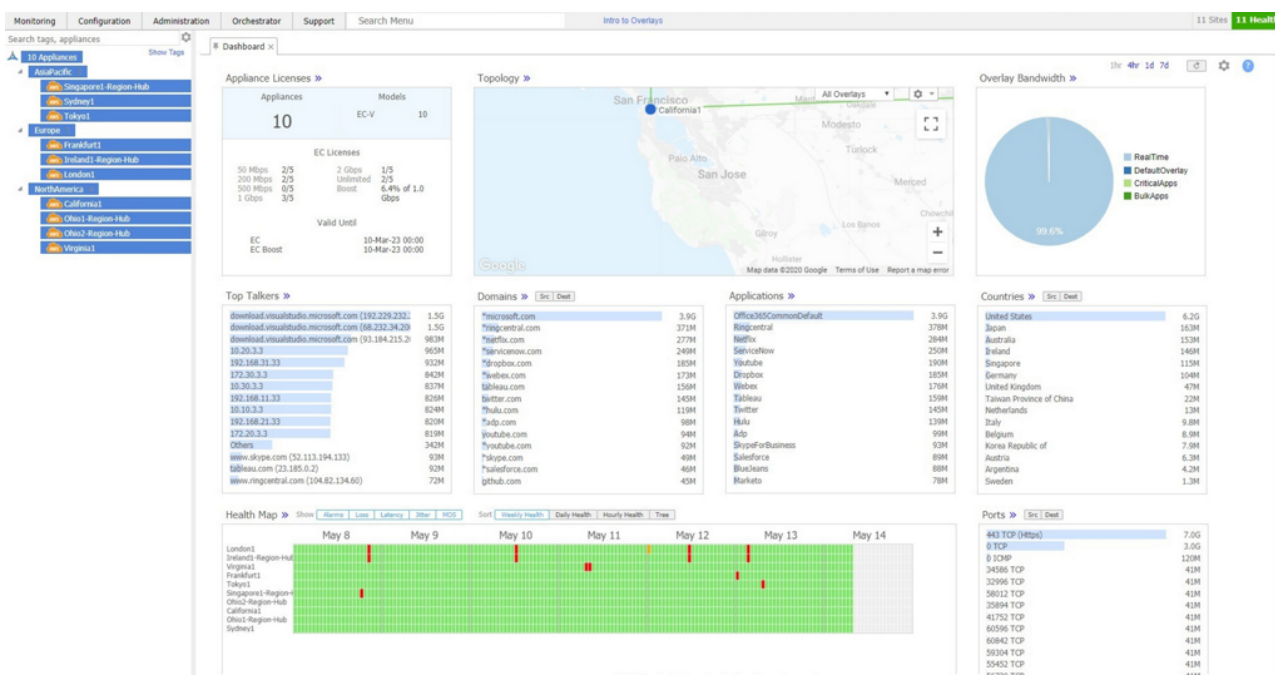


HPE Aruba Networking EdgeConnect Software

HPE Aruba Networking EdgeConnect Orchestrator-GEC Frankfurt Hosted L Size 2-year Subscription E-STU (JM489AAS)



Neuerungen

- Extra Large-Abonnement für HPE Aruba Networking EdgeConnect SD-WAN Cloud Orchestrator und HPE Aruba Networking EdgeConnect GE Orchestrator

Übersicht

HPE Aruba Networking EdgeConnect SD-WAN Software unterstützt die HPE Aruba Networking EdgeConnect SD-WAN Plattform. Es optimiert die Anwendungsleistung und bietet erweiterte Sicherheitsfunktionen bei nahtloser Integration mit SASE (Secure Access Service Edge).

Die HPE Aruba Networking EdgeConnect SD-WAN Software ist in zwei Abonnementstufen verfügbar: Foundation und Advanced, entweder in ein- oder mehrjährigen Schritten und auf mehreren Bandbreitenstufen. Die Foundation-Lizenz bietet einen wesentlichen SD-WAN-Funktionssatz, während die Advanced-Lizenzfunktion auf höhere Leistung ausgelegt ist, einschließlich aller Bandbreitenstufen, unbegrenzter Topologie, vollem Zugriff auf Virtual Routing and Forwarding (VRFs), Business Intent Overlays

(BIOs) und Servicequalität (QoS), verbesserter Statistikaufbewahrung sowie AppExpress-Überwachung und -Steuerung. Beide Angebote umfassen HPE Aruba Networking EdgeConnect Cloud Orchestrator zur Verwaltung von SD-WAN-Fabric, kombiniert mit erweiterten Firewall-Funktionen der nächsten Generation.

Funktionen

Netzwerk

Business Intent Overlays: Es können mehrere Overlays definiert werden, um die zugrundeliegenden physischen Transportservices von den virtuellen Overlays zu abstrahieren, wobei jedes Overlay unterschiedliche Servicequalität (QoS)-, Transport-, Failover- und Sicherheitsrichtlinien unterstützt.

Pfadkonditionierung: Diese Funktion ermöglicht eine ähnliche Leistung wie bei einer privaten Leitung über das öffentliche Internet. Sie umfasst Techniken zur Bewältigung der nachteiligen Auswirkungen von Paketverlusten und ungeordneten Paketen, die häufig bei Breitband-Internet- und MPLS-Verbindungen auftreten, und verbessert so die Anwendungsleistung.

Hochverfügbarkeit: Schützt vor Hardware-, Software- und Transportfehlern. Hochverfügbarkeit (HA) wird erzielt, indem Fehlertoleranz auf Netzwerkseite (WAN) und auf Geräteseite durch HA-Links ermöglicht wird.

AppExpress: Optimiert das Benutzererlebnis für bis zu 50 geschäftskritische private und Software-as-a-Service (SaaS)-Anwendungen. AppExpress macht sich die Pfadvielfalt von SD-WAN zunutze und wählt automatisch den besten Pfad für jede Anwendung aus.

First-packet iQ: Identifiziert Anwendungen im ersten Paket, um vertrauenswürdigen SaaS- und Web-Datenverkehr direkt ins Internet zu liefern, während unbekannter oder verdächtiger Datenverkehr an die Firewall des Rechenzentrums weitergeleitet wird, wodurch ein sicherer Internet-Breakout ermöglicht wird.

Sicherheit

Next-Generation Firewall: Bietet erweiterte Sicherheitsfunktionen wie Mikrosegmentierung und DDoS (Distributed Denial of Service)-Abwehr sowie Anwendungs- und Benutzeridentitätserkennung. Blockiert das Eindringen von Malware in das Netzwerk basierend auf Anwendung, Identität und Kontext.

Rollenbasierte Segmentierung: Weist Benutzern und Geräten Rollen zu und erstellt rollenbasierte Richtlinien zur Mikrosegmentierung des Netzwerks. IT-Teams können durch die Erstellung sicherer Zonen auch zonenbasierte Richtlinien definieren. Darüber hinaus bietet die Integration von HPE Aruba Networking ClearPass Policy Manager zusätzlichen Identitätskontext.

DDoS-Abwehr: Erkennt und verhindert Protokollangriffe, ICMP-Floods und SYN-Floods. Mithilfe von Firewall-Schutzprofilen unterstützt die Lösung eine strenge Handhabung von Zuständen und begrenzt die Anzahl schädlicher Anfragen durch Aktionen wie Rapid Aging, Drop Excess und Block Source.

Automatisierte Orchestrierung zu SSE: Automatisierte Orchestrierung mithilfe einer Drag-and-Drop-Schnittstelle zu HPE Aruba Networking SSE und Security Service Edge (SSE)-Lösungen von Drittanbietern, um eine nahtlose Secure Access Service Edge (SASE)-Architektur zu erstellen.

SWG-Services: HPE Aruba Networking EdgeConnect SD-WAN schützt alle Netzwerkgeräte, einschließlich IoT, vor webbasierten Bedrohungen, ohne dass ein SSE-Agent erforderlich ist. Der Geräteverkehr wird über einen dedizierten SWG-Tunnel mit 10 Mbit/s Bandbreite an HPE Aruba Networking SSE weitergeleitet.

Erweiterte Sicherheitsfunktionen

IDS/IPS: Integriert ein regelbasiertes Angriffserkennungs- und -verhinderungssystem (IDS/IPS). Das System kann entweder im Inline-Modus oder im Performance-Modus arbeiten. Bedrohungsereignisse können an ein externes SIEM wie Splunk gesendet werden, um Bedrohungen in Echtzeit zu überwachen.

Adaptive DDoS: Passen Sie DoS-Schwellenwerte automatisch an. Die automatische Ratenbegrenzung berechnet regelmäßig einen neuen Basiswert für DoS-Schwellenwerte – basierend auf Netzwerkstatistiken und -mustern. Smart Burst weist ungenutzte Flusskapazität automatisch zu und gewährleistet so Business Continuity während eines DDoS-Angriffs.

DDoS-Analysen: Beinhaltet umfassendes Reporting für DoS-Schutzmaßnahmen, z. B. bei Überschreitung eines Schwellenwertes, Sinken der Durchflussraten, Abweisung von Hosts und Paketzählungen, Top Talker und Alarmmeldungen, wie überschrittene DoS-Schwellenwerte.

Intelligentes SYN-Cookie: Fügt dem traditionellen SYN-Cookie-Mechanismus Intelligenz hinzu und optimiert die Leistung dort, wo die Cookie-Generierung ressourcenintensiv sein kann.

Sichere Web Services: Mithilfe der Webklassifizierung und -reputation (auch URL-Filterung genannt) können Unternehmen den Zugriff auf schädliche, unangemessene oder illegale Websites blockieren. Der IP-Reputationservice bietet Bedrohungsinformationen in Echtzeit und globale Transparenz bei böartigen IPs.

WAN-Optimierung (optional)

Latenzverringern: Beschleunigungstechniken für TCP und weitere Protokolle werden auf dem gesamten Datenverkehr angewendet, um die Auswirkungen von Latenz auf die Anwendungsleistung zu reduzieren und die Reaktionszeiten von Anwendungen im gesamten WAN erheblich zu verbessern.

Datenreduktion: Durch Datenkomprimierung und -deduplizierung wird die wiederholte Übertragung duplizierter Daten reduziert.

HPE Aruba Networking Services

HPE Aruba Networking Services vereinfachen und beschleunigen den Lebenszyklus der Netzwerktechnologie, sodass Ihr Netzwerk mit besserer Vorhersagbarkeit und Kosteneffizienz erweitert werden kann. Wenn Sie Ihr eigenes Netzwerk betreiben und Ihre IT effizienter gestalten müssen oder wenn Sie einen Teil der Last auslagern möchten, bieten wir Ihnen die Services, um Ihre Ziele zu erreichen.

Informationen über das Angebot von HPE Services – Aruba Networking erhalten Sie auf:

hpe.com/edge/services

Support-Services

Unser Support-Portfolio bietet die wesentlichen Support-Elemente sowie proaktive und präventive Funktionen, die Ihnen helfen, die Produktivität Ihres Teams zu verbessern und das Beste aus Ihrem Netzwerk herauszuholen. Unsere Support-Kunden profitieren von einer schnelleren Problemlösung, vereinfachten Abläufen und mehr Effizienz sowie weniger Netzwerkproblemen.

Professional Services

Mit tiefgehendem intellektuellem Kapital und speziell entwickelten Tools bietet unser Team eine Reihe von standardmäßigen und personalisierten Professional Services, mit denen Sie aus der HPE Aruba Networking Technologie einen Mehrwert erhalten.

Die Projekt-basierten Services umfassen:	Die jährlichen abonnementbasierten Services umfassen:
— Planung, Audit und Bewertung	— Netzwerkoptimierung
— Prüfung und Design der Architektur	— Intelligent Operations
— Implementierung, Migration und Wissenstransfer	— Customer Experience Management

Unsere [Education Services](#) geben Ihren Mitarbeitern die Möglichkeit, schnell voll einsatzfähig zu werden.

HPE GreenLake für Networking

Unsere NaaS-Lösung ist Teil der HPE GreenLake-Dienstleistungsfamilie und vereinfacht den Netzwerkbetrieb, beschleunigt die Gerätehandhabung und steigert den Wert Ihrer HPE Aruba Networking-Lösung. Wenn Sie fachkundige Beratung und automatisierungsbasierte Abläufe für Ihr Team benötigen, erkunden Sie bitte unseren NaaS-Ansatz durch [HPE GreenLake for Networking](#).

[Weitere technische Informationen,
verfügbare Modelle und Optionen finden
Sie in den QuickSpecs](#)

HPE.com besuchen

[Jetzt chatten](#)

© Copyright 2026 Hewlett Packard Enterprise Development LP. Die Informationen in diesem Dokument können ohne vorherige Ankündigung geändert werden. Die Garantien für Produkte und Services von Hewlett Packard Enterprise werden ausschließlich in der entsprechenden, zum Produkt oder Service gehörigen Garantieerklärung beschrieben. Die hier enthaltenen Informationen stellen keine zusätzliche Garantie dar. Hewlett Packard Enterprise haftet nicht für hierin enthaltene technische oder redaktionelle Fehler oder Auslassungen.

Teile und Materialien: HPE stellt von HPE unterstützte Ersatzteile und Materialien bereit, die für die vertraglich abgedeckte Hardware erforderlich sind.

Teile und Komponenten, die ihre maximal unterstützte Lebensdauer und/oder die maximale Nutzungsbeschränkung gemäß der Beschreibung im Betriebshandbuch des Herstellers, in den QuickSpecs für das Produkt oder im technischen Produktdatenblatt erreicht haben, werden im Rahmen dieser Service nicht bereitgestellt, repariert oder ausgetauscht.

Bild kann vom tatsächlichen Produkt abweichen.

[PSN1014659146ATDE](#), Mai, 2026.

HEWLETT PACKARD ENTERPRISE

hpe.com

