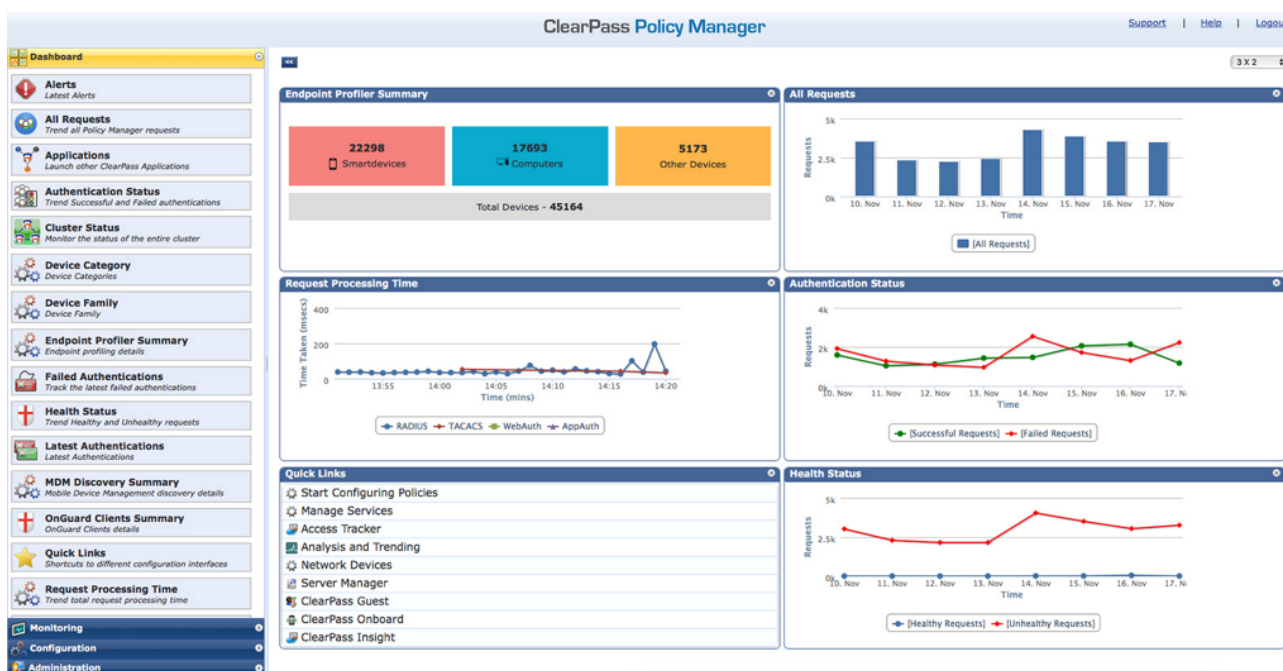


HPE Aruba Networking ClearPass Onboard Software

HPE Aruba Networking ClearPass - Onboard License 50K Users E-LTU (JZ443AAE)



Übersicht

Mit der HPE Aruba Networking ClearPass Onboard Software können sich BYOD- und von der IT ausgegebene Geräte auf sichere Weise und gemäß den Sicherheitsauflagen mit Ihrem Netzwerk verbinden. Sie konfiguriert mobile Geräte automatisch und stellt diese bereit und ermöglicht so die sichere Verbindung zu Unternehmensnetzwerken. ClearPass Onboard ermöglicht Benutzern die eigenständige Konfiguration von Geräten zur Verwendung in sicheren Netzwerken sowie den vollständigen und eingeschränkten Zugriff basierend auf Rollen, Gerätetyp und Sicherheitsniveau. Durch spezielle gerätespezifische Zertifikate entfällt für die Benutzer die Notwendigkeit, ihre Anmeldedaten mehrmals am Tag einzugeben.

Funktionen

Flexible Workflow-Optionen

Der Konfigurationsprozess der HPE Aruba Networking ClearPass Onboard Software kann über sponsorenabhängige und nicht-sponsorenabhängige Workflows verwaltet werden.

Bei der Benutzerauthentifizierung kann nach Active Directory- oder Social Login-Anmeldedaten gefragt werden.

Integrierte Zertifizierungsstelle für BYOD

Die HPE Aruba Networking ClearPass Onboard Software Certificate Authority (CA) bietet die Möglichkeit, ein Zertifikatsmanagement zu verwenden, ohne Änderungen an einer internen PKI (Public Key Infrastructure) oder an Active Directory (AD) vornehmen zu müssen.

ClearPass Onboard generiert Zertifikate, die von Drittanbieter-Anwendungen, z. B. Mobile Device Management (MDM) oder Enterprise Mobility Management (EMM), über SCEP- und EST-Protokolle (RFC 7030) angefordert werden.

Sichere, vorab autorisierte Anmeldeinformationen für den Zugriff

Mit der HPE Aruba Networking ClearPass Onboard Software können sich Benutzer selbst registrieren und mehrere Geräte sicher einbinden.

Active Directory und die Authentifizierung von Social Logins werden unterstützt.

Technische Daten	HPE Aruba Networking ClearPass - Onboard License 50K Users E-LTU
Product Number	JZ443AAE

HPE Aruba Networking Services

HPE Aruba Networking Services vereinfachen und beschleunigen den Lebenszyklus der Netzwerktechnologie, sodass Ihr Netzwerk mit besserer Vorhersagbarkeit und Kosteneffizienz erweitert werden kann. Wenn Sie Ihr eigenes Netzwerk betreiben und Ihre IT effizienter gestalten müssen oder wenn Sie einen Teil der Last auslagern möchten, bieten wir Ihnen die Services, um Ihre Ziele zu erreichen.

Informationen über das Angebot von HPE Services – Aruba Networking erhalten Sie auf:

hpe.com/edge/services

Support-Services

Unser Support-Portfolio bietet die wesentlichen Support-Elemente sowie proaktive und präventive Funktionen, die Ihnen helfen, die Produktivität Ihres Teams zu verbessern und das Beste aus Ihrem Netzwerk herauszuholen. Unsere Support-Kunden profitieren von einer schnelleren Problemlösung, vereinfachten Abläufen und mehr Effizienz sowie weniger Netzwerkproblemen.

Professional Services

Mit tiefgehendem intellektuellem Kapital und speziell entwickelten Tools bietet unser Team eine Reihe von standardmäßigen und personalisierten Professional Services, mit denen Sie aus der HPE Aruba Networking Technologie einen Mehrwert erhalten.

Die Projekt-basierten Services umfassen:

- Planung, Audit und Bewertung
- Prüfung und Design der Architektur
- Implementierung, Migration und Wissenstransfer

Die jährlichen abonnementbasierten Services umfassen:

- Netzwerkoptimierung
- Intelligent Operations
- Customer Experience Management

Unsere [Education Services](#) geben Ihren Mitarbeitern die Möglichkeit, schnell voll einsatzfähig zu werden.

HPE GreenLake für Networking

Unsere NaaS-Lösung ist Teil der HPE GreenLake-Dienstleistungsfamilie und vereinfacht den Netzwerkbetrieb, beschleunigt die Gerätehandhabung und steigert den Wert Ihrer HPE Aruba Networking-Lösung. Wenn Sie fachkundige Beratung und automatisierungsbasierte Abläufe für Ihr Team benötigen, erkunden Sie bitte unseren NaaS-Ansatz durch [HPE GreenLake for Networking](#).

[Weitere technische Informationen,
verfügbare Modelle und Optionen finden
Sie in den QuickSpecs](#)

HPE.com besuchen

[Jetzt chatten](#)

© Copyright 2026 Hewlett Packard Enterprise Development LP. Die Informationen in diesem Dokument können ohne vorherige Ankündigung geändert werden. Die Garantien für Produkte und Services von Hewlett Packard Enterprise werden ausschließlich in der entsprechenden, zum Produkt oder Service gehörigen Garantieerklärung beschrieben. Die hier enthaltenen Informationen stellen keine zusätzliche Garantie dar. Hewlett Packard Enterprise haftet nicht für hierin enthaltene technische oder redaktionelle Fehler oder Auslassungen.

Teile und Materialien: HPE stellt von HPE unterstützte Ersatzteile und Materialien bereit, die für die vertraglich abgedeckte Hardware erforderlich sind.

Teile und Komponenten, die ihre maximal unterstützte Lebensdauer und/oder die maximale Nutzungsbeschränkung gemäß der Beschreibung im Betriebshandbuch des Herstellers, in den QuickSpecs für das Produkt oder im technischen Produktdatenblatt erreicht haben, werden im Rahmen dieser Service nicht bereitgestellt, repariert oder ausgetauscht.

Bild kann vom tatsächlichen Produkt abweichen.

[PSN1010354072ATDE](#), Juni, 2026.

HEWLETT PACKARD ENTERPRISE

[hpe.com](#)

