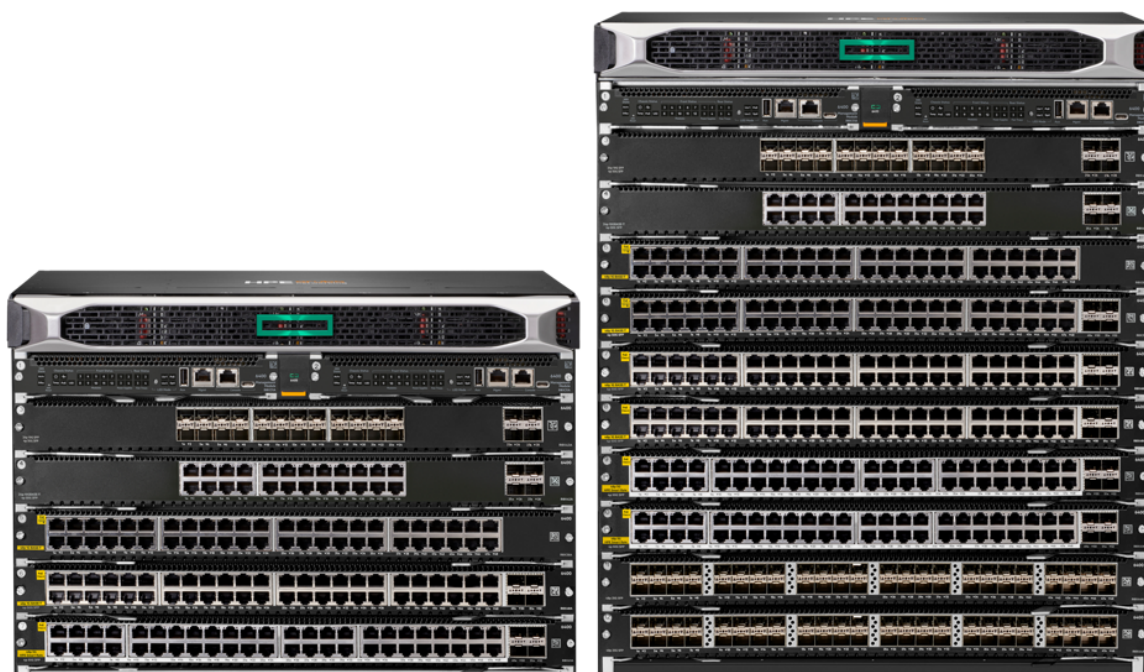


HPE Aruba Networking CX 6400 Switch Series



Novedades

- Conmutadores modulares de capa 3 de alto rendimiento con BGP, EVPN, VXLAN, VRF y OSPF con una gran seguridad, cifrado MACsec y QoS, mientras ofrece hasta 28 Tbps de ancho de banda sin bloqueos
- Alta disponibilidad gracias a HPE Aruba Networking Virtual Switching Extension (VSX), líder del sector, y a fuentes y ventiladores redundantes
- Densidad completa HPE Smart Rate (1/2,5/5 GbE) multigigabit, 60 W PoE y módulos SFP+
- Alta velocidad y no bloqueantes 1GbE, 10GbE, 25GbE, 40GbE y 100GbE con monitorización inteligente, visibilidad y remediación con el motor de análisis de redes HPE

Descripción general

La serie de switches HPE Aruba Networking CX 6400 es una familia moderna, flexible e inteligente de switches modulares, ideales para despliegues en campus empresariales y centros de datos. Con un diseño nativo en la nube que combina un sistema operativo totalmente programable con el motor de análisis de redes HPE Aruba Networking CX, la serie CX 6400 ofrece una monitorización y resolución de problemas líderes en la red en toda la industria.

La potente arquitectura ASIC Gen7 ofrece un rendimiento rápido, preparado para el futuro y sin bloqueos. La Extensión Virtual de Conmutación de Redes HPE Aruba (VSX) ofrece alta disponibilidad y permite actualizaciones rápidas e ininterrumpidas. El soporte para el software Multi-Edit Multi-Edit del conmutador de redes HPE Aruba y la aplicación móvil HPE Aruba Networking CX valida configuraciones y simplifica el despliegue. Esta serie ofrece chasis compactos de 5 y 10 ranuras, una selección de interfaces de velocidad de línea que incluyen 25GbE, 100GbE y Power over Ethernet (PoE) de densidad completa de 60W, con Ethernet HPE Smart Rate multi-gigabit ideal para

- Gestión a través de un panel único de HPE Aruba Networking Central de las redes por cables, inalámbricas y WAN
- La segmentación dinámica permite una seguridad mejorada y un acceso sencillo para los usuarios y el Internet de las cosas (IoT). Además, aprovecha el análisis de tráfico cifrado con TLS

Solo ventajas

Automatización y análisis

La serie CX 6400 ofrece una visibilidad inigualable con análisis integrados para una supervisión y solución de problemas en tiempo real que ayuda a solventarlos más rápidamente. HPE Aruba Networking CX Network Analytics Engine examina y analiza automáticamente los eventos que pueden afectar el estado de la red.

La telemetría avanzada y la automatización proporcionan la capacidad de identificar y solucionar de forma fácil los problemas relacionados con la red, el sistema, las aplicaciones y la seguridad mediante el uso de agentes Python y las REST API.

La base de datos de series de tiempo (TSDB) almacena datos de configuración y de estado operativo, haciendo que estén disponibles para solucionar rápidamente los problemas de red.

Alta disponibilidad y rendimiento

El conmutador HPE Aruba Networking serie CX 6400 usa una arquitectura totalmente distribuida con ASIC HPE Aruba Gen7 que ofrecen muy baja latencia, aumento en el almacenamiento en búfer de paquetes y un consumo energético adaptable. Todos los conmutadores y enrutadores tienen velocidad alámbrica para responder a las demandas de las aplicaciones que usan un gran ancho de banda.

La serie CX 6400 ofrece conectividad escalable de alta velocidad y sin bloqueos de 1GbE, 10GbE, 25GbE, 40GbE y 100GbE para una conectividad escalable.

La capacidad para mantener un estado sincrónico a través de los controles de plano duales permite una solución simplificada de alta disponibilidad de nivel de operador denominada HPE Aruba Networking Virtual Switching Extension (VSX) que facilita una arquitectura distribuida, disponible durante las actualizaciones o los eventos de control de plano.

La plataforma de alto rendimiento y versátil soporta conexiones no bloqueantes de 1GbE, 10GbE, 25GbE, 40GbE y 100GbE, y conectividad de alta densidad para agregación con hasta 480 puertos HPE Smart Rate multi-gigabit (1/2,5/5GbE) con 60W PoE, para un total de 28.880W de PoE.

Segmentación más inteligente

La serie de conmutadores HPE Aruba Networking CX 6400 soporta segmentación dinámica que se aplica automáticamente y aplica políticas conscientes de usuarios, dispositivos y aplicaciones en infraestructuras cableadas e inalámbricas de HPE Aruba Networking.

Las funciones automatizadas de definición de perfiles, control de acceso basado en roles y cortafuegos de nivel 7 proporcionan un rendimiento y visibilidad optimizados para una mejor experiencia global tanto para los usuarios finales como de TI.

Los túneles entre conmutadores permiten la compatibilidad con la escalabilidad multiinquilino con mapeado de VXLAN a VRF, al tiempo que permiten la aplicación de políticas vía los roles de usuario.

Gestión y configuración automatizadas

HPE Aruba Networking Multi-edit Software introduce una automatización que permite realizar cambios rápidos en la red y garantizar el cumplimiento de las políticas tras las actualizaciones de red. Entre las capacidades inteligentes, se incluyen funciones de búsqueda, edición, validación (inclusive la comprobación del cumplimiento), implementación y auditoría.

HPE Aruba Networking Central es una solución local y en la nube impulsada por IA que simplifica las operaciones, optimiza el rendimiento y mejora la solución de problemas. HPE Aruba Networking Central gestiona la conmutación, WLAN y SD-WAN, y se adapta tanto a las empresas más pequeñas como a las más grandes.

Una aplicación móvil «fácil de utilizar» simplifica la conexión y la gestión de los conmutadores CX 6400, sea cual sea el tamaño del proyecto. La información del conmutador se puede importar también en HPE Aruba Networking Switch Multi-Edit Software para una gestión de configuración simplificada y para validar de forma continua la conformidad de las configuraciones

Especificaciones técnicas		HPE Aruba Networking CX 6400 Switch Series
Consumo energético	ROX35A Fuente de alimentación: 1800 W a 200-240 V CA, 1100 W a 110-127 V CA ROX36A Fuente de alimentación: 3000 W a 200-240 V CA, 1500 W a 110-127 V CA	
Voltaje de entrada	ROX35A y ROX36A Fuentes de alimentación: 110-127/200-240 V CA	
Puertos	Puertos 1/10/25/40/50/100 GbE de alta velocidad y sin bloqueos Máximo de 10 ranuras para módulos de E/S según el modelo	
Latencia	1G: 5,32 μ s 10G: 1,48 μ s 25G: 2,78 μ s 40G: 1,31 μ s 100G: 1,42 μ s	
Capacidad de conmutación	Hasta 28 Tbps, según modelo y configuración	
Funciones de apilado:	Sí	
Velocidad	Hasta 20 Bpps, según modelo y configuración	
Memoria y procesador	<p>CPU</p> <p>Módulo de Gestión: Quad-core Arm® Cortex™ A72 a 1.8 GHz</p> <p>Tarjetas de Línea: Dual-core Arm® Cortex™ A72 a 1.8 GHz (ROX38A-ROX45A y ROX38B-ROX40B)</p> <p>Tarjetas de Línea: Quad-core Arm® Cortex™ A72 a 1.8 GHz (ROX38C-ROX45C, SOE48A, S1T83A)</p> <p>Memoria y flash</p> <p>Módulo de Gestión: 16 GB de memoria DDR4 ECC; 32 GB de memoria Flash eMMC</p> <p>Tarjetas de Línea: 4 GB de memoria DDR4 (ROX38A-ROX45A y ROX38B-ROX40B)</p> <p>Tarjetas de Línea: 8 GB de memoria DDR4 (ROX38C-ROX45C, SOE48A, S1T83A)</p>	
Nombre de fuente de alimentación	<p>Fuentes de alimentación no incluidas; deben pedirse por separado.</p> <p>Admite cuatro fuentes de alimentación modulares con mantenimiento frontal, con adaptadores de entrada de cable de alimentación con mantenimiento posterior. Fuentes de alimentación admitidas: ROX35A y ROX36A. La disponibilidad de PoE dependerá del número de módulos de gestión, tarjetas de línea, bandejas de ventiladores y de fuentes de alimentación utilizados. Fuentes de alimentación no incluidas; deben pedirse por separado.</p>	
Función PoE	Admite los estándares PoE IEEE 802.3af, 802.3at, 802.3bt (hasta 90 W)	
Funciones de gestión	<p>1 puerto de consola RJ-45</p> <p>1 puerto de consola USB-C</p> <p>1 puerto OOBM</p> <p>1 puerto host USB Type-A</p> <p>HPE Aruba Networking Management Software (AirWave)</p> <p>HPE Aruba Networking Central</p> <p>HPE Aruba Networking Switch Multi-Edit Software</p> <p>Aplicación móvil HPE Aruba Networking CX</p> <p>Interfaz de línea de comandos</p> <p>SNMP v2c/v3</p> <p>RMON</p>	

Especificaciones técnicas**HPE Aruba Networking CX 6400 Switch Series****Temperatura de funcionamiento**

De 0 a 45 °C (de 32 a 113 °F), hasta 5000 pies De 0 a 40 °C (de 32 a 104 °F), de 5001 a 10 000 pies Disminuye 1 °C por cada 1000 pies por encima de los 5000 pies

Peso

53.5 kg, máximo, según modelo

Medidas del producto (métrico)

52.88 x 44.26 x 44.85 cm, máximo, según modelo

Garantía

Garantía limitada de por vida. Consulta la [duración de la garantía](#).

Comparación de SKU

	HPE Aruba Networking CX 6405 v2 Switch (ROX26C)	HPE Aruba Networking CX 6410 v2 Switch (ROX27C)
Diferenciador	1 chasis CX 6405 v2 (ROX24C) 1 módulo de gestión (ROX31A) 2 bandejas de ventiladores (ROX32A); 5 ranuras de módulo abiertas Admite cualquiera de las siguientes tarjetas de línea en las ranuras abiertas: ROX38B, ROX39B, ROX40B, ROX41A, ROX42A, ROX43A, ROX44A, ROX45A, ROX38C, ROX39C, ROX40C, ROX41C, ROX42C, ROX43C, ROX44C, ROX45C, SOE48A y S1T83A	1 chasis 6410 v2 (ROX25C) 1 módulo de gestión (ROX31A) 4 bandejas de ventiladores (ROX32A); 10 ranuras de módulo abiertas Admite cualquiera de las siguientes tarjetas de línea en las ranuras abiertas: ROX38B, ROX39B, ROX40B, ROX41A, ROX42A, ROX43A, ROX44A, ROX45A, ROX38C, ROX39C, ROX40C, ROX41C, ROX42C, ROX43C, ROX44C, ROX45C, SOE48A y S1T83A
Consumo energético	ROX35A Fuente de alimentación: 1800 W a 200-240 V CA, 1100 W a 110-127 V CA ROX36A Fuente de alimentación: 3000 W a 200-240 V CA, 1500 W a 110-127 V CA	ROX35A Fuente de alimentación: 1800 W a 200-240 V CA, 1100 W a 110-127 V CA ROX36A Fuente de alimentación: 3000 W a 200-240 V CA, 1500 W a 110-127 V CA
Voltaje de entrada	ROX35A y ROX36A Fuentes de alimentación: 110-127/200-240 V CA	ROX35A y ROX36A Fuentes de alimentación: 110-127/200-240 V CA
Puertos	Puertos 1/10/25/40/50/100 GbE de alta velocidad y sin bloqueos Máximo de 10 ranuras para módulos de E/S según el modelo	Puertos 1/10/25/40/50/100 GbE de alta velocidad y sin bloqueos Máximo de 10 ranuras para módulos de E/S según el modelo
Latencia	1G: 5,32 s 10G: 1,48 s 25G: 2,78 s 40G: 1,31 s 100G: 1,42 s	1G: 5,32 s 10G: 1,48 s 25G: 2,78 s 40G: 1,31 s 100G: 1,42 s
Capacidad de conmutación	14 Tbps	28 Tbps
Funciones de apilado:	Sí	Sí
Velocidad	Hasta 20 Bpps, según modelo y configuración	Hasta 20 Bpps, según modelo y configuración
Memoria y procesador	CPU Módulo de Gestión: Quad-core Arm® Cortex™ A72 a 1.8 GHz Tarjetas de Línea: Dual-core Arm® Cortex™ A72 a 1.8 GHz (ROX38AROX45A y ROX38BROX40B) Tarjetas de Línea: Quad-core Arm® Cortex™ A72 a 1.8 GHz (ROX38CROX45C, SOE48A, S1T83A) Memoria y flash Módulo de Gestión: 16 GB de memoria DDR4 ECC; 32 GB de memoria Flash eMMC Tarjetas de Línea: 4 GB de memoria DDR4 (ROX38AROX45A y ROX38BROX40B) Tarjetas de Línea: 8 GB de memoria DDR4 (ROX38CROX45C, SOE48A, S1T83A)	CPU Módulo de Gestión: Quad-core Arm® Cortex™ A72 a 1.8 GHz Tarjetas de Línea: Dual-core Arm® Cortex™ A72 a 1.8 GHz (ROX38AROX45A y ROX38BROX40B) Tarjetas de Línea: Quad-core Arm® Cortex™ A72 a 1.8 GHz (ROX38CROX45C, SOE48A, S1T83A) Memoria y flash Módulo de Gestión: 16 GB de memoria DDR4 ECC; 32 GB de memoria Flash eMMC Tarjetas de Línea: 4 GB de memoria DDR4 (ROX38AROX45A y ROX38BROX40B) Tarjetas de Línea: 8 GB de memoria DDR4 (ROX38CROX45C, SOE48A, S1T83A)

	HPE Aruba Networking CX 6405 v2 Switch (ROX26C)	HPE Aruba Networking CX 6410 v2 Switch (ROX27C)
Nombre de fuente de alimentación	Fuentes de alimentación no incluidas; deben pedirse por separado. Admite cuatro fuentes de alimentación modulares con mantenimiento frontal, con adaptadores de entrada de cable de alimentación con mantenimiento posterior. Fuentes de alimentación admitidas: ROX35A y ROX36A. La disponibilidad de PoE dependerá del número de módulos de gestión, tarjetas de línea, bandejas de ventiladores y de fuentes de alimentación utilizados. Fuentes de alimentación no incluidas; deben pedirse por separado.	Fuentes de alimentación no incluidas; deben pedirse por separado. Admite cuatro fuentes de alimentación modulares con mantenimiento frontal, con adaptadores de entrada de cable de alimentación con mantenimiento posterior. Fuentes de alimentación admitidas: ROX35A y ROX36A. La disponibilidad de PoE dependerá del número de módulos de gestión, tarjetas de línea, bandejas de ventiladores y de fuentes de alimentación utilizados. Fuentes de alimentación no incluidas; deben pedirse por separado.
Función PoE	Admite los estándares PoE IEEE 802.3af, 802.3at, 802.3bt (hasta 90 W)	Admite los estándares PoE IEEE 802.3af, 802.3at, 802.3bt (hasta 90 W)
Funciones de gestión	<p>1 puerto de consola RJ45 1 puerto de consola USBC 1 puerto OOBM 1 puerto host USB Type-A</p> <p>HPE Aruba Networking Management Software (AirWave) HPE Aruba Networking Central HPE Aruba Networking Switch Multi-Edit Software Aplicación móvil HPE Aruba Networking CX Interfaz de línea de comandos SNMP v2c/v3 RMON</p>	<p>1 puerto de consola RJ45 1 puerto de consola USBC 1 puerto OOBM 1 puerto host USB Type-A</p> <p>HPE Aruba Networking Management Software (AirWave) HPE Aruba Networking Central HPE Aruba Networking Switch Multi-Edit Software Aplicación móvil HPE Aruba Networking CX Interfaz de línea de comandos SNMP v2c/v3 RMON</p>
Temperatura de funcionamiento	De 0 a 45 °C (de 32 a 113 °F), hasta 5000 pies De 0 a 40 °C (de 32 a 104 °F), de 5001 a 10 000 pies Disminuye 1 °C por cada 1000 pies por encima de los 5000 pies	De 0 a 45 °C (de 32 a 113 °F), hasta 5000 pies De 0 a 40 °C (de 32 a 104 °F), de 5001 a 10 000 pies Disminuye 1 °C por cada 1000 pies por encima de los 5000 pies
Peso	53.5 kg, máximo, según modelo	53.5 kg, máximo, según modelo
Medidas del producto (métrico)	52.88 x 44.26 x 44.85 cm, máximo, según modelo	52.88 x 44.26 x 44.85 cm, máximo, según modelo
Garantía	Garantía limitada de por vida. Consulta la duración de la garantía.	Garantía limitada de por vida. Consulta la duración de la garantía.

Opciones relacionadas

Las siguientes opciones están disponibles para estas series:

SKU	Descripción
Adaptadores	
S1H23A	HPE Aruba Networking CX Switch Bluetooth Adapter
Kits de cable/cables	
R9J32A	HPE Aruba Networking USB-A reversible to USB-C PC-to-Switch 3m Cable
R9J33A	HPE Aruba Networking USB-C to USB-C PC-to-Switch 3m Cable
R9G48B	HPE Aruba Networking USBA-RJ45 PC-to-Switch PIN6TX-3RX 2.5m Cable
R8Z87A	HPE Aruba Networking USBA-RJ45 PIN3TX-6RX 2.5m Cable
JL448A	HPE Aruba Networking X2C2 RJ45 to DB9 Console Cable
Kits de montaje	
ROX37A	HPE Aruba Networking CX 6400 4-post Rack Mount Kit
Módulos	
ROX45C	HPE Aruba Networking CX 6400 12-port 40/100GbE QSFP28 v2 Extended Tables Module
ROX42C	HPE Aruba Networking CX 6400 24-port 10Gbase-T and 4-port SFP56 v2 Module
ROX43C	HPE Aruba Networking CX 6400 24-port SFP+ and 4-port SFP56 v2 Module
ROX44C	HPE Aruba Networking CX 6400 48-port 1G/10G/25GbE SFP28 v2 Extended Tables Module
ROX39C	HPE Aruba Networking CX 6400 48-port 1GbE Class 4 PoE and 4-port SFP56 v2 Module
ROX38C	HPE Aruba Networking CX 6400 48-port 1GbE Class 4 PoE v2 Module
ROX40C	HPE Aruba Networking CX 6400 48-port 1GbE Class 6 PoE and 4-port SFP56 v2 Module
ROX41C	HPE Aruba Networking CX 6400 48p Smart Rate 1/2.5/5GbE Class6 PoE 4p SFP56 v2 Module
ROX31A	HPE Aruba Networking CX 6400 Management Module
Nube privada e híbrida	
SOT55AAE	HPE Aruba Networking Central On-Premises Switch Class4 Advanced 1-year Subscription E-STU
SOT58AAE	HPE Aruba Networking Central On-Premises Switch Class4 Advanced 3-year Subscription E-STU
SOT60AAE	HPE Aruba Networking Central On-Premises Switch Class4 Advanced 5-year Subscription E-STU
SOT62AAE	HPE Aruba Networking Central On-Premises Switch Class4 Advanced 7-year Subscription E-STU
SOT64AAE	HPE Aruba Networking Central On-Premises Switch Class4 Advanced 10-year Subscription E-STU
R8M10AAE	HPE Aruba Networking Central On-Premises Switch Class4 Foundation 1-year Subscription E-STU
R8M11AAE	HPE Aruba Networking Central On-Premises Switch Class4 Foundation 3-year Subscription E-STU
R8M12AAE	HPE Aruba Networking Central On-Premises Switch Class4 Foundation 5-year Subscription E-STU

R8M13AAE	HPE Aruba Networking Central On-Premises Switch Class4 Foundation 7-year Subscription E-STU
R8M14AAE	HPE Aruba Networking Central On-Premises Switch Class4 Foundation 10-year Subscription E-STU
R8L80AAE	HPE Aruba Networking Central Switch Class4 Foundation 1-year Subscription E-STU
R8L81AAE	HPE Aruba Networking Central Switch Class4 Foundation 3-year Subscription E-STU
R8L82AAE	HPE Aruba Networking Central Switch Class4 Foundation 5-year Subscription E-STU
R8L83AAE	HPE Aruba Networking Central Switch Class4 Foundation 7-year Subscription E-STU
R8L84AAE	HPE Aruba Networking Central Switch Class4 Foundation 10-year Subscription E-STU

Opciones de gestión de alimentación

ROX35A	HPE Aruba Networking CX 6400 1800W Power Supply with C16 Inlet Accessory
ROX36A	HPE Aruba Networking CX 6400 3000W Power Supply with C20 Inlet Accessory

Opciones de ventilador/ventiladores

ROX32A	HPE Aruba Networking 6400 CX Fan Tray
--------	---------------------------------------

Software de redes

R7G99AAE	HPE Aruba Networking Fabric Composer Device Management Service Tier 4 Switch 1y Subscription E-STU
R7H00AAE	HPE Aruba Networking Fabric Composer Device Management Service Tier 4 Switch 3y Subscription E-STU
R7H01AAE	HPE Aruba Networking Fabric Composer Device Management Service Tier 4 Switch 5y Subscription E-STU

Transceptores

845972-B21	HPE 100Gb QSFP28 Bidirectional Transceiver
J4860D	HPE Aruba Networking 1G SFP LC LH 70km SMF Transceiver
JL746A	HPE Aruba Networking 1G SFP LC LX 10km SMF TAA Transceiver
J4859D	HPE Aruba Networking 1G SFP LC LX 10km SMF Transceiver
JL745A	HPE Aruba Networking 1G SFP LC SX 500m MMF TAA Transceiver
J4858D	HPE Aruba Networking 1G SFP LC SX 500m OM2 MMF Transceiver
JL747A	HPE Aruba Networking 1G SFP RJ45 T 100m Cat5e TAA Transceiver
J9153D	HPE Aruba Networking 10G SFP+ LC ER 40km SMF Transceiver
JL749A	HPE Aruba Networking 10G SFP+ LC LR 10km SMF TAA Transceiver
J9151E	HPE Aruba Networking 10G SFP+ LC LR 10km SMF Transceiver
JL748A	HPE Aruba Networking 10G SFP+ LC SR 300m MMF TAA Transceiver
J9150D	HPE Aruba Networking 10G SFP+ LC SR 300m OM3 MMF Transceiver
J9281D	HPE Aruba Networking 10G SFP+ to SFP+ 1m Direct Attach Copper Cable
J9283D	HPE Aruba Networking 10G SFP+ to SFP+ 3m Direct Attach Copper Cable
R9X54A	HPE Aruba Networking 10G SMF Simplex LC BiDi 40km-Downstream 1330/1270 Transceiver
R9X55A	HPE Aruba Networking 10G SMF Simplex LC BiDi 40km-Upstream 1270/1330 Transceiver

S1C96A	HPE Aruba Networking 25G BiDi 10km-Downstream 1330/1270 Transceiver
S1C98A	HPE Aruba Networking 25G BiDi 10km-Upstream 1270/1330 Transceiver
SOV69A	HPE Aruba Networking 25G ER LC 40km SMF Transceiver
JL486A	HPE Aruba Networking 25G SFP28 LC LR 10km SMF Transceiver
JL484A	HPE Aruba Networking 25G SFP28 LC SR 100m MMF Transceiver
JL485A	HPE Aruba Networking 25G SFP28 LC eSR 400m MMF Transceiver
JL487A	HPE Aruba Networking 25G SFP28 to SFP28 0.65m Direct Attach Cable
JL488A	HPE Aruba Networking 25G SFP28 to SFP28 3m Direct Attach Copper Cable
JL489A	HPE Aruba Networking 25G SFP28 to SFP28 5m Direct Attach Copper Cable
JL308A	HPE Aruba Networking 40G QSFP+ LC Bidirectional 150m MMF 2-strand Transceiver
Q9G82A	HPE Aruba Networking 40G QSFP+ LC ER4 40km SMF Transceiver
S1C92A	HPE Aruba Networking 50G BiDi 10km-Downstream 1330/1270 Transceiver
S1C94A	HPE Aruba Networking 50G BiDi 10km-Upstream 1270/1330 Transceiver
SOV66A	HPE Aruba Networking 50G ER 40km SMF Transceiver
SOV65A	HPE Aruba Networking 50G LR 10km SMF Transceiver
ROM48A	HPE Aruba Networking 50G SFP56 LC SR 100m MMF Transceiver
ROM46A	HPE Aruba Networking 50G SFP56 to SFP56 0.65m Direct Attach Copper Cable
ROM47A	HPE Aruba Networking 50G SFP56 to SFP56 3m Direct Attach Copper Cable
SOV64A	HPE Aruba Networking 50G eSR 300m MMF Transceiver
ROZ30A	HPE Aruba Networking 100G QSFP28 LC CWDM4 2km SMF Transceiver
JL310A	HPE Aruba Networking 100G QSFP28 LC LR4 10km SMF 2-strand Transceiver
JL309A	HPE Aruba Networking 100G QSFP28 MPO SR4 100m 12-fiber MPO OM3 MMF Transceiver
ROZ25A	HPE Aruba Networking 100G QSFP28 to QSFP28 1m Direct Attach Copper Cable
JL307A	HPE Aruba Networking 100G QSFP28 to QSFP28 3m Direct Attach Copper Cable
ROZ26A	HPE Aruba Networking 100G QSFP28 to QSFP28 5m Direct Attach Copper Cable
S1C93A	HPE Aruba Networking 100G SR2 MPO QSFP28 100m MMF Transceiver
J9054D	HPE Aruba Networking 100M SFP LC FX 2km MMF Transceiver
JH232A	HPE Networking X142 40G QSFP+ LC LR4 SM Transceiver
JH231A	HPE Networking X142 40G QSFP+ MPO SR4 Transceiver
JH233A	HPE Networking X142 40G QSFP+ MPO eSR4 300M Transceiver
JH234A	HPE Networking X242 40G QSFP+ to QSFP+ 1m Direct Attach Copper Cable
JH235A	HPE Networking X242 40G QSFP+ to QSFP+ 3m Direct Attach Copper Cable
JH236A	HPE Networking X242 40G QSFP+ to QSFP+ 5m Direct Attach Copper Cable

Servicios relacionados

Los siguientes servicios están disponibles para estas series:

SKU	Descripción
Servicios tecnológicos	
HL8M9E	HPE Aruba Networking 1Y Software+Technical Support 6405 Switch SVC
HR7U0E	HPE Aruba Networking 1Y Software+Technical Support 6410 Switch SVC
HR7M2E	HPE Aruba Networking 1Y Software+Technical Support Vol T2 6405 Switch SVC
HR8A3E	HPE Aruba Networking 1Y Software+Technical Support Vol T2 6410 Switch SVC
HR7G2E	HPE Aruba Networking 3Y Software+Technical Support 6405 Switch SVC
HR7V3E	HPE Aruba Networking 3Y Software+Technical Support 6410 Switch SVC
HR7N7E	HPE Aruba Networking 3Y Software+Technical Support Vol T2 6405 Switch SVC
HR8B8E	HPE Aruba Networking 3Y Software+Technical Support Vol T2 6410 Switch SVC
HR7J8E	HPE Aruba Networking 5Y Software+Technical Support 6405 Switch SVC
HR7X9E	HPE Aruba Networking 5Y Software+Technical Support 6410 Switch SVC
HR7R7E	HPE Aruba Networking 5Y Software+Technical Support Vol T2 6405 Switch SVC
HR8E8E	HPE Aruba Networking 5Y Software+Technical Support Vol T2 6410 Switch SVC
H8XE6E	HPE Aruba Networking 6xxx and 8xxx Install Chassis Switch SVC
HL8M3E	HPE Aruba Networking Foundational Care 1Y 4HR Exch 6405 Switch SVC
HR7T4E	HPE Aruba Networking Foundational Care 1Y 4HR Exch 6410 Switch SVC
HR7L7E	HPE Aruba Networking Foundational Care 1Y 4HR Exch Vol T1 6405 Switch SVC
HR7Z8E	HPE Aruba Networking Foundational Care 1Y 4HR Exch Vol T1 6410 Switch SVC
HR7L8E	HPE Aruba Networking Foundational Care 1Y 4HR Exch Vol T2 6405 Switch SVC
HR7Z9E	HPE Aruba Networking Foundational Care 1Y 4HR Exch Vol T2 6410 Switch SVC
HL8M7E	HPE Aruba Networking Foundational Care 1Y 4HR Onsite 6405 Switch SVC
HR7T8E	HPE Aruba Networking Foundational Care 1Y 4HR Onsite 6410 Switch SVC
HL8M8E	HPE Aruba Networking Foundational Care 1Y 4HR Onsite CDMR 6405 Switch SVC
HR7T9E	HPE Aruba Networking Foundational Care 1Y 4HR Onsite CDMR 6410 Switch SVC
HL8M6E	HPE Aruba Networking Foundational Care 1Y 4HR Onsite Hardware Only 6405 Switch SVC
HR7T7E	HPE Aruba Networking Foundational Care 1Y 4HR Onsite Hardware Only 6410 Switch SVC
HL8N0E	HPE Aruba Networking Foundational Care 1Y CTR 6-Hour 6405 Switch SVC
HR7U1E	HPE Aruba Networking Foundational Care 1Y CTR 6-Hour 6410 Switch SVC
HL8N1E	HPE Aruba Networking Foundational Care 1Y CTR 6-Hour CDMR 6405 Switch SVC
HR7U2E	HPE Aruba Networking Foundational Care 1Y CTR 6-Hour CDMR 6410 Switch SVC
HL8M1E	HPE Aruba Networking Foundational Care 1Y NBD Exch 6405 Switch SVC

HR7T2E	HPE Aruba Networking Foundational Care 1Y NBD Exch 6410 Switch SVC
HL8M2E	HPE Aruba Networking Foundational Care 1Y NBD Exch Hardware Only 6405 Switch SVC
HR7T3E	HPE Aruba Networking Foundational Care 1Y NBD Exch Hardware Only 6410 Switch SVC
HR7L3E	HPE Aruba Networking Foundational Care 1Y NBD Exch Vol T1 6405 Switch SVC
HR7Z4E	HPE Aruba Networking Foundational Care 1Y NBD Exch Vol T1 6410 Switch SVC
HR7L4E	HPE Aruba Networking Foundational Care 1Y NBD Exch Vol T2 6405 Switch SVC
HR7Z5E	HPE Aruba Networking Foundational Care 1Y NBD Exch Vol T2 6410 Switch SVC
HL8M4E	HPE Aruba Networking Foundational Care 1Y NBD Onsite 6405 Switch SVC
HR7T5E	HPE Aruba Networking Foundational Care 1Y NBD Onsite 6410 Switch SVC
HL8M5E	HPE Aruba Networking Foundational Care 1Y NBD Onsite CDMR 6405 Switch SVC
HR7T6E	HPE Aruba Networking Foundational Care 1Y NBD Onsite CDMR 6410 Switch SVC
HL8N4E	HPE Aruba Networking Foundational Care 3Y 4HR Exch 6405 Switch SVC
HR7U5E	HPE Aruba Networking Foundational Care 3Y 4HR Exch 6410 Switch SVC
HR7N1E	HPE Aruba Networking Foundational Care 3Y 4HR Exch Vol T1 6405 Switch SVC
HR8B2E	HPE Aruba Networking Foundational Care 3Y 4HR Exch Vol T1 6410 Switch SVC
HR7N2E	HPE Aruba Networking Foundational Care 3Y 4HR Exch Vol T2 6405 Switch SVC
HR8B3E	HPE Aruba Networking Foundational Care 3Y 4HR Exch Vol T2 6410 Switch SVC
HL8P0E	HPE Aruba Networking Foundational Care 3Y 4HR Onsite 6405 Switch SVC
HR7V1E	HPE Aruba Networking Foundational Care 3Y 4HR Onsite 6410 Switch SVC
HR7G1E	HPE Aruba Networking Foundational Care 3Y 4HR Onsite CDMR 6405 Switch SVC
HR7V2E	HPE Aruba Networking Foundational Care 3Y 4HR Onsite CDMR 6410 Switch SVC
HL8N9E	HPE Aruba Networking Foundational Care 3Y 4HR Onsite Hardware Only 6405 Switch SVC
HR7V0E	HPE Aruba Networking Foundational Care 3Y 4HR Onsite Hardware Only 6410 Switch SVC
HR7G3E	HPE Aruba Networking Foundational Care 3Y CTR 6-Hour 6405 Switch SVC
HR7V4E	HPE Aruba Networking Foundational Care 3Y CTR 6-Hour 6410 Switch SVC
HR7G4E	HPE Aruba Networking Foundational Care 3Y CTR 6-Hour CDMR 6405 Switch SVC
HR7V5E	HPE Aruba Networking Foundational Care 3Y CTR 6-Hour CDMR 6410 Switch SVC
HL8N3E	HPE Aruba Networking Foundational Care 3Y NBD Exch 6405 Switch SVC
HR7U4E	HPE Aruba Networking Foundational Care 3Y NBD Exch 6410 Switch SVC
HL8N2E	HPE Aruba Networking Foundational Care 3Y NBD Exch Hardware Only 6405 Switch SVC
HR7U3E	HPE Aruba Networking Foundational Care 3Y NBD Exch Hardware Only 6410 Switch SVC
HR7M7E	HPE Aruba Networking Foundational Care 3Y NBD Exch Vol T1 6405 Switch SVC
HR8A8E	HPE Aruba Networking Foundational Care 3Y NBD Exch Vol T1 6410 Switch SVC
HR7M8E	HPE Aruba Networking Foundational Care 3Y NBD Exch Vol T2 6405 Switch SVC
HR8A9E	HPE Aruba Networking Foundational Care 3Y NBD Exch Vol T2 6410 Switch SVC
HL8N5E	HPE Aruba Networking Foundational Care 3Y NBD Onsite 6405 Switch SVC

HR7U6E	HPE Aruba Networking Foundational Care 3Y NBD Onsite 6410 Switch SVC
HL8N6E	HPE Aruba Networking Foundational Care 3Y NBD Onsite CDMR 6405 Switch SVC
HR7U7E	HPE Aruba Networking Foundational Care 3Y NBD Onsite CDMR 6410 Switch SVC
HR7J0E	HPE Aruba Networking Foundational Care 5Y 4HR Exch 6405 Switch SVC
HR7X1E	HPE Aruba Networking Foundational Care 5Y 4HR Exch 6410 Switch SVC
HR7R1E	HPE Aruba Networking Foundational Care 5Y 4HR Exch Vol T1 6405 Switch SVC
HR8E2E	HPE Aruba Networking Foundational Care 5Y 4HR Exch Vol T1 6410 Switch SVC
HR7R2E	HPE Aruba Networking Foundational Care 5Y 4HR Exch Vol T2 6405 Switch SVC
HR8E3E	HPE Aruba Networking Foundational Care 5Y 4HR Exch Vol T2 6410 Switch SVC
HR7J6E	HPE Aruba Networking Foundational Care 5Y 4HR Onsite 6405 Switch SVC
HR7X7E	HPE Aruba Networking Foundational Care 5Y 4HR Onsite 6410 Switch SVC
HR7J7E	HPE Aruba Networking Foundational Care 5Y 4HR Onsite CDMR 6405 Switch SVC
HR7X8E	HPE Aruba Networking Foundational Care 5Y 4HR Onsite CDMR 6410 Switch SVC
HR7J5E	HPE Aruba Networking Foundational Care 5Y 4HR Onsite Hardware Only 6405 Switch SVC
HR7X6E	HPE Aruba Networking Foundational Care 5Y 4HR Onsite Hardware Only 6410 Switch SVC
HR7J9E	HPE Aruba Networking Foundational Care 5Y CTR 6-Hour 6405 Switch SVC
HR7Y0E	HPE Aruba Networking Foundational Care 5Y CTR 6-Hour 6410 Switch SVC
HR7K0E	HPE Aruba Networking Foundational Care 5Y CTR 6-Hour CDMR 6405 Switch SVC
HR7Y1E	HPE Aruba Networking Foundational Care 5Y CTR 6-Hour CDMR 6410 Switch SVC
HR7H9E	HPE Aruba Networking Foundational Care 5Y NBD Exch 6405 Switch SVC
HR7X0E	HPE Aruba Networking Foundational Care 5Y NBD Exch 6410 Switch SVC
HR7H8E	HPE Aruba Networking Foundational Care 5Y NBD Exch Hardware Only 6405 Switch SVC
HR7W9E	HPE Aruba Networking Foundational Care 5Y NBD Exch Hardware Only 6410 Switch SVC
HR7Q7E	HPE Aruba Networking Foundational Care 5Y NBD Exch Vol T1 6405 Switch SVC
HR8D8E	HPE Aruba Networking Foundational Care 5Y NBD Exch Vol T1 6410 Switch SVC
HR7Q8E	HPE Aruba Networking Foundational Care 5Y NBD Exch Vol T2 6405 Switch SVC
HR8D9E	HPE Aruba Networking Foundational Care 5Y NBD Exch Vol T2 6410 Switch SVC
HR7J1E	HPE Aruba Networking Foundational Care 5Y NBD Onsite 6405 Switch SVC
HR7X2E	HPE Aruba Networking Foundational Care 5Y NBD Onsite 6410 Switch SVC
HR7J2E	HPE Aruba Networking Foundational Care 5Y NBD Onsite CDMR 6405 Switch SVC
HR7X3E	HPE Aruba Networking Foundational Care 5Y NBD Onsite CDMR 6410 Switch SVC

Servicios HPE Aruba Networking

Los servicios HPE Aruba Networking simplifican y aceleran el ciclo de vida de la tecnología de red. De este modo, tu red puede escalar con mayor predictibilidad y rentabilidad. Tanto si operas tu propia red y necesitas mejorar tus eficiencias de IT, como si quieres reducir parte de la carga, tenemos los servicios que necesitas para lograr tus objetivos.

Obtén más información sobre lo que pueden ofrecer los servicios HPE Aruba Networking en: hpe.com/edge/services

Servicios de soporte

Nuestro porfolio de soporte proporciona todos los elementos esenciales, así como características proactivas y preventivas, para que mejores la productividad de tu equipo y obtengas el máximo rendimiento de la red. Nuestros clientes de soporte se benefician de una solución de problemas más rápida, operaciones y eficacias simplificadas, y menos problemas de red.

Professional Services

Con un profundo capital intelectual y herramientas de diseño específico, nuestro equipo proporciona una variedad de servicios profesionales estándar y personalizados, diseñados para acelerar el valor de la tecnología HPE Aruba Networking.

Los servicios basados en proyectos

incluyen:

- Planificación, auditoría y evaluación
- Revisión y diseño de la arquitectura
- Implementación, migración y traspaso de conocimientos

Los servicios de suscripción anual incluyen:

- Optimización de redes
- Operaciones inteligentes
- Gestión de la experiencia de cliente

Nuestros [Education Services](#) permiten que tu equipo se ponga al día rápidamente.

HPE GreenLake para Networking

Nuestra solución NaaS forma parte de la familia de servicios HPE GreenLake y simplifica las operaciones de red, acelera el manejo de equipos y aumenta el valor de su solución HPE Aruba Networking. Si necesita orientación experta y operaciones basadas en automatización para su equipo, explore nuestro enfoque NaaS a través de [HPE GreenLake para Networking](#).

[Para obtener información técnica adicional, modelos disponibles y opciones, consulte las QuickSpecs](#)

Visit [HPE.com](#)

[Chatear ahora](#)

© Copyright 2026 Hewlett Packard Enterprise Development LP. La información contenida en el presente documento está sujeta a cambios sin previo aviso. Las únicas garantías para los productos y servicios de Hewlett Packard Enterprise se establecen en las declaraciones de garantía expresas que acompañan a tales productos y servicios. Ninguna información contenida en este documento se debe interpretar como una garantía adicional. Hewlett Packard Enterprise no se responsabiliza por los errores técnicos o editoriales ni por las omisiones que pueda contener este documento.

Piezas y materiales: HPE proporcionará los materiales y las piezas de repuesto compatibles con HPE necesarios mantener el hardware cubierto.

Las piezas y los componentes que hayan alcanzado su vida útil máxima y/o sus limitaciones de uso máximo, como se establece en el manual de funcionamiento del fabricante, las especificaciones rápidas del producto o la ficha técnica del mismo, no se proporcionarán, repararán ni sustituirán como parte de este servicio.

Arm es una marca comercial registrada de Arm Limited. Todas las marcas de terceros son propiedad de sus respectivos titulares.

La imagen del producto puede diferir del producto real.

[PSN1012138126PRES](#), junio, 2026.

HEWLETT PACKARD ENTERPRISE

[hpe.com](#)

