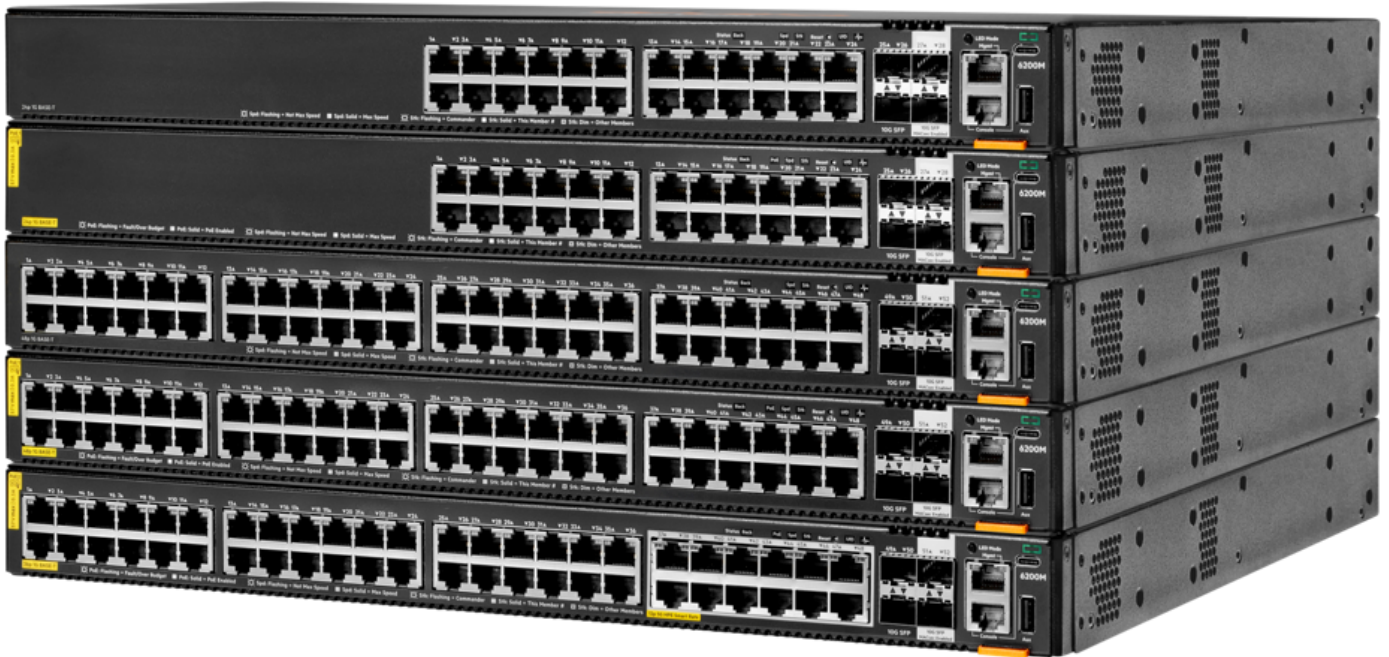


# HPE Aruba Networking CX 6200 Switch Series

HPE Aruba Networking CX 6200M 36G 12SR5 Class6 PoE 4SFP+ Switch (R8Q71A)



## 新增内容

企业级连接，支持访问控制列表 (ACL)、强大的服务质量 (QoS) 和各种常用协议，例如静态和访问 OSPF 路由

通过 CX 安装程序应用程序，支持 8 成员 HPE Aruba 网络虚拟堆叠框架 (VSF) 堆叠，最多可扩展至 384 个端口，适用于 24 端口和 48 端口固定式和模块化交换机。

灵活的模块化交换机型号支持热插拔、冗余电源和风扇，以增强可靠性。

通过内置的网络分析引擎提供实时洞

## 概述

HPE Aruba Networking CX 6200 系列交换机是新一代可堆叠接入交换机，非常适合企业分支机构、园区和中小企业网络。该交换机系列采用以云为中心的设计，将完全可编程的操作系统 (OS) 与 HPE Aruba Networking CX 网络分析引擎相结合，将业界领先的部署、监控和故障排除功能扩展到接入层。

使用功能强大的 Gen7 ASIC 为您的网络做好准备，以满足未来的需求，该 ASIC 可提供 AI 和 Wi-Fi 7 就绪、无阻塞的性能。HPE Aruba 网络虚拟堆叠框架 (VSF) 允许堆叠多达 8 台交换机，从而提供可扩展性和简化的管理。该系列产品包括固定式 (CX 6200F) 和模块化 (CX 6200M) 交换机，内置高速上行链路，最高支持 1440W PoE，可支持物联网 (IoT) 设备，例如安全摄像头和无线 AP。

察和行动，以安全地维护网络性能、稳定性和安全性。

动态分段结合基于应用的策略，为用户和物联网 (IoT) 提供安全访问

HPE Aruba Networking Switch Multi-Edit Software 支持自动化、配置和验证

## 功能

### AI 就绪性能和功率

HPE Aruba Networking CX 6200 系列交换机为企业边缘、中小企业和分支机构网络中对延迟敏感的 AI 资源提供高性能、安全性和易用性的 2/3 层接入交换。

采用 Gen7 ASIC 的全分布式架构可实现极低的延迟、更高的数据包缓冲能力和高效的功耗。交换和路由速度达到线速，以满足带宽密集型工作负载的需求。

时间序列数据库 (TSDB) 会存储配置和操作状态数据，有助于快速解决网络问题。

使用支持高达 1440W IEEE 802.3at 6 类 PoE（每个端口最高 60W）的 CX 6200 型号部署无线接入点和物联网 (IoT) 设备。

弹性模块化交换机型号支持热插拔、冗余电源和风扇，可显著增强恢复能力。

### 自动化与分析

HPE Aruba Networking CX 6200 交换机系列采用全分布式架构和 Aruba Gen7 ASIC，延迟非常低，同时可改善数据包缓冲和自适应功耗调节功能。各种交换和路由速度均可达到有线速度，能够满足带宽密集型应用的要求。

高级遥测和自动化功能使得用户能够通过使用 Python 代理和 REST API 轻松识别和排除网络、系统、应用程序和安全相关问题。

时间序列数据库 (TSDB) 会存储配置和操作状态数据，有助于快速解决网络问题。

HPE Aruba 网络交换机多编辑软件引入了自动化功能，可实现全网快速更改，并有助于确保网络更新后策略的一致性。智能功能包括搜索、编辑、验证（包括一致性检查）、部署和审计功能。

HPE Aruba Networking CX 移动应用通过简单的一键式部署简化了此交换机系列的连接和堆叠。将交换机信息导入 HPE Aruba Networking Switch Multi-Edit Software，可实现简化配置管理及持续合规性验证。

### 简化配置和管理

HPE Aruba Networking CX 6200 系列交换机提供灵活的管理和简化配置方式，可通过 HPE Aruba Networking Central、HPE Aruba Networking Switch Multi-Edit 软件、易于使用的 GUI 或行业标准的 CLI 进行管理。

自动化设备剖析、基于角色的访问控制和第 7 层防火墙功能可增强可见性和性能，改善 IT 和终端用户等的整体使用体验。

交换机-交换机隧道搭配 VXLAN 可实现低延迟和高性能用例。

通过无色端口使用本地用户角色和本地 MAC 身份验证 (LMA) 完成添加、移动和变更，减少初始部署或持续配置变更方面的手动 IT 操作任务。

采用 REST API，具备精细的网络任务可编程功能，可实现软件定义网络。

## 分段更智能

HPE Aruba Networking CX 6200 交换机系列支持 动态网络分段功能，可在 HPE Aruba Networking 有线和无线网络自动应用和实施常见和一致的用户、设备和应用感知策略。

自动化设备分析、基于角色的访问控制和第 7 层防火墙功能可增强可见性和性能，改善 IT 和终端用户的整体使用体验。

交换机-交换机隧道搭配虚拟可扩展局域网 (VXLAN) 可实现低延迟和高性能用例。

减少耗时且易出错的添加、迁移和更改任务。

技术规格		HPE Aruba Networking CX 6200M 36G 12SR5 Class6 PoE 4SFP+ Switch
Product Number	R8Q71A	
差异	Class 4 PoE (PoE+)	
功耗	76 瓦 (230 伏交流电)	
输入电压	100V 120V/200V 240V	
端口	<p>36个10/100/1000BASE-T类6级PoE端口，支持每个端口最高60瓦            12个HPE Smart Rate 1/2.5/5G BaseT Class 6 PoE端口，支持每个端口最高60瓦            4个1/10GSFP端口 (2个LRM;2个LRM/MACSec 256)            支持 PoE 标准 IEEE 802.3af、802.3at、802.3bt (最高 60W)</p> <p>1 个 USB-C 控制台端口            1 x USB Type-A 主机端口            1 x OOBM            1 个 RJ-45 控制台端口</p>	
延迟时间	1 Gbps: 2.28 $\mu$ Sec, 10 Gbps: 1.46 $\mu$ Sec	
交换容量	272 Gbps	
堆叠功能	8 个成员	
吞吐量	高达 130.9 Mpps	
内存和处理器	中央处理器: 四核 Arm® Cortex-A72 处理器, 主频 1.8 GHz 记忆: 8 GB DDR4 闪光: 16 GB eMMC	
电源名称	2个可现场更换、可热插拔电源插槽 1个最低电源需求 (另购) 支持的电源 JL086A JL087A 最大PoE功率: 1440W	
PoE 功能	1440 瓦	
管理特性	管理灵活, 支持 HPE Aruba Networking Central、易于使用的 Web GUI、CLI 和 HPE Aruba Networking Switch Multi-Edit Software	
重量	6.01 千克	
产品尺寸 (公制)	4.39 x 44.247 x 38.38 厘米	
保修	有限终身 <a href="#">保修</a> 。查看保修详情。	

# HPE Aruba Networking 服务

HPE Aruba Networking 服务可以简化并加速网络技术生命周期管理，让网络能够灵活扩展，同时进一步提高可预测性和成本效益。无论您是希望进行自有网络的运维并提高 IT 效率，还是想减轻一些负担，我们总能提供所需服务，助您达成所愿。

如需了解更多有关 HPE Services - Aruba Networking 的信息，请访问: [hpe.com/edge/services](https://hpe.com/edge/services)

## 支持服务

我们的支持产品组合除了提供基础性支持服务外，也提供主动式和预防性功能，有助于提高团队的生产力并充分发挥网络的价值。我们的支持客户获益良多，比如快速解决问题、简化运维、提高效率和减少网络问题。

## 专业服务

得益于深厚的知识资本和多种专用工具，我们的团队提供一系列标准和定制专业服务，助您快速发挥 HPE Aruba Networking 技术的价值。

### 基于项目的服务包括:

- 规划、审计和评估
- 架构审查和设计
- 部署、迁移和知识传授

### 年度订阅服务包括:

- 网络优化
- 智能运维
- 客户体验管理

## HPE GreenLake for Networking

我们的 NaaS 解决方案是 HPE GreenLake 服务系列的一部分，可简化网络运营、加速设备处理并提高 HPE Aruba 网络解决方案的价值。如果您的团队需要专家指导和基于自动化的操作，请通过 [HPE GreenLake for Networking](#) 探索我们的 NaaS 方法

[有关其他技术信息，可用的型号和选项，请参阅QuickSpecs](#)

访问 [HPE.com](https://www.hpe.com)

## [立即聊天](#)

版权所有 2026 慧与发展有限合伙企业。本文所含信息如有更改，恕不另行通知。Hewlett Packard Enterprise 产品与服务的全部保修条件在此类产品和服务附带的明确保修声明中均已列明。本文中的任何信息均不构成额外的保修条款。Hewlett Packard Enterprise 对本文档包含的技术性或编辑性错误或遗漏之处不承担任何责任。

部件和材料：慧与将提供慧与支持的必要更换部件和材料，以对服务覆盖的硬件进行维护。

对于达到制造商使用手册、产品规格概述或技术产品数据表中所列的最长支持使用寿命和/或最大使用量限制的部件和组件，将不作为这些服务的一部分来提供、维修或更换。

Arm 是 Arm Limited 的注册商标。Python 是 Python 软件基金会的注册商标。蓝牙商标归其所有者所有，HPE 经授权使用。

图像可能与实物有所不同。

[PSN1014708949CNZH](#), 六月 15, 2026.

HEWLETT PACKARD ENTERPRISE

[hpe.com](https://www.hpe.com)

