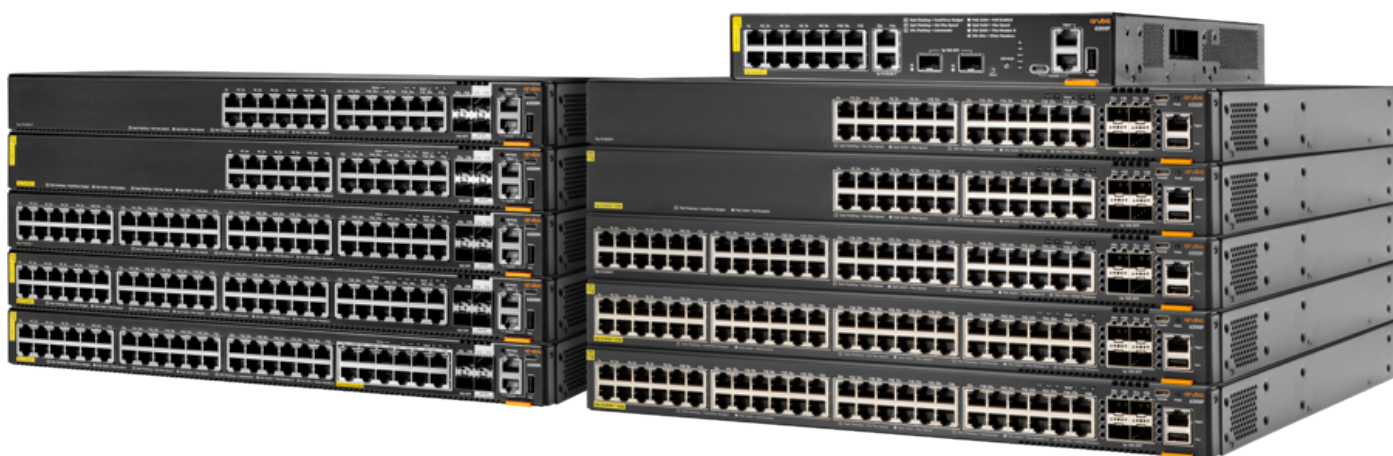


Gamme de commutateurs HPE Aruba Networking CX 6200



Nouveautés

- Connectivité de qualité professionnelle avec prise en charge des ACL, d'une solide QoS et de protocoles courants tels que le routage statique et le routage d'accès OSPF.
- Évolutivité avec empilement VSF de 8 membres. Les modèles de commutateurs fixes et modulaires à 24 et 48 ports peuvent s'empiler ensemble pour atteindre 384 ports.
- Les modèles comprennent des commutateurs modulaire avec liaisons montantes 1/10GbE, LRM et MACSec 256, des commutateurs fixes avec des liaisons montantes 1/10GbE SFP+ ou 1GbE SFP, ainsi que des options prenant en charge

Vue d'ensemble

La gamme de commutateurs HPE Aruba Networking CX 6200 est une nouvelle génération de commutateurs d'accès empilables, qui sont la réponse idéale pour les succursales d'entreprise, les campus et les réseaux de PME. Grâce à une conception centrée sur le cloud qui associe un système d'exploitation entièrement programmable au moteur d'analyse de réseau Aruba, le commutateur HPE Aruba Networking CX 6200 étend les capacités ultra-modernes de surveillance et de dépannage à la couche d'accès. La prise en charge d'Aruba NetEdit et de l'application mobile Aruba CX permet de vérifier que les configurations sont exemptes d'incidents et faciles à déployer. Préparez votre réseau aux demandes imprévisibles de demain avec une puissante architecture Aruba Gen7 ASIC qui offre des performances rapides et non bloquantes. La technologie Virtual Stacking Framework (VSF) d'Aruba permet d'empiler jusqu'à 8 commutateurs, ce qui assure l'évolutivité et une gestion simplifiée. Cette gamme dispose de commutateurs fixes (CX 6200F) et modulaires (CX 6200M) avec des liaisons montantes haut débit intégrées et jusqu'à 1 440 W de PoE pour prendre en charge les dispositifs IoD tels

entre 30 W et 60 W de PoE par port.

- Surveillance et visibilité intelligentes via Aruba Network Analytics Engine. Prise en charge d'Aruba NetEdit pour l'automatisation, la configuration et la vérification. Déploiement d'une simple touche avec l'application mobile Aruba CX.
- La segmentation Aruba Dynamic offre une sécurité améliorée ainsi qu'un accès simple tant pour les utilisateurs que pour l'IoT.
- Les modèles de commutateurs modulaires et flexibles prennent en charge des modules d'alimentation et des ventilateurs redondants et remplaçables à chaud pour une résilience accrue.

que les caméras de sécurité et les points d'accès sans fil.

Caractéristiques

Automatisation et analytique

La gamme de commutateurs HPE Aruba Networking CX 6200 offre une visibilité inégalée avec des analyses intégrées pour une surveillance et un dépannage en temps réel afin de résoudre les problèmes plus rapidement. Le moteur d'analyse de réseau (NAE) d'Aruba interroge et analyse automatiquement les événements susceptibles d'affecter l'intégrité du réseau.

Les fonctions avancées de télémétrie et d'automatisation permettent d'identifier et de résoudre facilement les problèmes liés au réseau, au système, aux applications et à la sécurité, grâce à l'utilisation d'agents Python et d'API REST.

La base de données de séries temporelles (TSDB) stocke les données de configuration et d'état de fonctionnement, ce qui permet de résoudre rapidement les problèmes de réseau.

Aruba NetEdit fournit une automatisation qui permet des changements rapides à l'échelle du réseau ainsi qu'une conformité avec les stratégies après les mises à jour du réseau. Fonctionnalités intelligentes incluses : recherche, édition, validation (y compris contrôle de conformité), déploiement et audit.

L'application mobile Aruba CX simplifie la connexion, l'empilement et la gestion des commutateurs HPE Aruba Networking CX 6200. Les informations de commutation peuvent également être importées dans Aruba NetEdit pour une gestion plus simple de la configuration et pour une validation permanente de la conformité des configurations dans l'ensemble du réseau.

Puissance et performances

La gamme de commutateurs HPE Aruba Networking CX 6200 utilise une architecture entièrement distribuée avec des ASIC Aruba Gen7 offrant une latence très faible, une mémoire tampon de paquets accrue et une consommation d'énergie adaptative. Toutes les tâches de commutation et de routage sont effectuées à vitesse filaire, afin de satisfaire aux exigences des applications gourmandes en bande passante.

La technologie Virtual Switching Framework (VSF) d'Aruba vous permet de développer rapidement votre réseau, grâce à un empilement hautes performances du panneau avant. Vous pouvez créer 8 stacks membres à l'aide de ports SFP+ intégrés grâce à la création flexible de stacks qui s'étendent sur des distances plus longues avec des émetteurs-récepteurs longue portée.

Vous pouvez déployer des points d'accès sans fil et des dispositifs IdO avec les modèles HPE Aruba Networking CX 6200 qui prennent en charge jusqu'à 1 440 W d'alimentation Power over Ethernet IEEE 802.3at Classe 6 pour un maximum de 60 W par port.

Les modèles de commutateurs modulaires et flexibles prennent en charge des modules d'alimentation et des ventilateurs redondants et remplaçables à chaud pour une résilience accrue.

Segmentation plus intelligente

La gamme de commutateurs HPE Aruba Networking CX 6200 prend en charge la segmentation dynamique Aruba qui applique et exécute automatiquement les politiques relatives aux utilisateurs, aux périphériques et aux applications sur les infrastructures câblées et sans fil Aruba.

Le profilage de dispositif automatisé, le contrôle d'accès basé sur les rôles et les fonctionnalités de pare-feu de couche 7 offrent une visibilité et des performances améliorées pour une expérience globale améliorée, tant pour l'informatique que pour les utilisateurs finaux.

Tunnels inter-commutateurs avec mappage VXLAN pour des cas d'utilisation à faible latence et hautes performances.



Caractéristiques techniques**Gamme de commutateurs HPE Aruba Networking CX 6200**

Ports	48 ports 10/100/1000BASE-T, maximum, selon le modèle 4 ports PoE SFP 1/10G disponibles avec certains modèles
Mémoire et processeur	Quadricœur ARM Cortex™ A72 @ 1.8 GHz
Latence	1 Gb/s : 2,28 µSec 10 Gb/s : 1,46 µSec
Débit	Jusqu'à 130,9 Mpps, selon le modèle
Capacité de routage/commutation	176 Gbit/s, maximum, selon le modèle
Possibilité PoE	Jusqu'à 740 W d'alimentation PoE de classe 4, selon le modèle
Possibilités d'empilement	8 membres
Tension d'entrée	100 V-120 V/200 V-240 V
Consommation électrique	76 W à 230 VAC, maximum, selon le modèle
Dimensions du produit (mesure métrique)	4,39 x 44,2 cm x 32,7 cm
Poids	5,10 kg maximum, selon le modèle



Pour plus d'informations techniques, les modèles disponibles et les options, veuillez vous référer aux [QuickSpecs](#)

Services HPE Aruba Networking

Ainsi services HPE Aruba Networkingsimplifient et accélèrent le cycle de vie de la technologie de réseau, permettant ainsi à votre réseau d'évoluer avec une meilleure prévisibilité et une meilleure rentabilité. Que vous exploitiez votre propre réseau et que vous deviez améliorer votre efficacité informatique, ou que vous souhaitiez vous décharger d'une partie du fardeau, nous disposons des services dont vous avez besoin pour atteindre vos objectifs.

Pour en savoir plus sur les offres HPE Services - Aruba Networking, consultez la page : arubanetworks.com/services/

Services d'assistance

Avec notre portefeuille de support, vous disposez non seulement des éléments essentiels, mais également de fonctionnalités proactives et préventives pour améliorer la productivité de votre équipe et tirer le meilleur parti de votre réseau. Nous assurons à nos clients une résolution plus rapide des problèmes, une simplification des opérations et une meilleure efficacité, ainsi qu'une réduction des problèmes liés aux réseaux.

Services professionnels

Grâce à un capital intellectuel étendu et des outils spécialement conçus, notre équipe vous offre une gamme de services professionnels standard et personnalisés conçus pour optimiser l'exploitation de la technologie HPE Aruba Networking.

Les services reposant sur des projets comprennent:

- La planification, l'audit et l'évaluation
- L'examen et la conception de l'architecture
- Le déploiement, la migration et le transfert de connaissances

Les services d'abonnement annuel comprennent:

- L'optimisation du réseau
- Les opérations intelligentes
- La gestion de l'expérience client

Nos [services de formation](#) permettent à votre équipe de se mettre rapidement à jour.

HPE GreenLake pour Networking

Notre solution NaaS, les services de connectivité gérés de HPE Aruba Networking, partie intégrante de la gamme de services HPE GreenLake, simplifie les opérations réseau, accélère la gestion des équipements et augmente la valeur de votre réseau HPE Aruba Networking. Si vous avez besoin de conseils d'experts et d'opérations basées sur l'automatisation pour votre équipe, étudiez l'approche NaaS de HPE Aruba Networking [ici](#).

Faites le bon achat.
Contactez nos spécialistes.



Contactez-nous

Visiter ArubaNetworks.com

