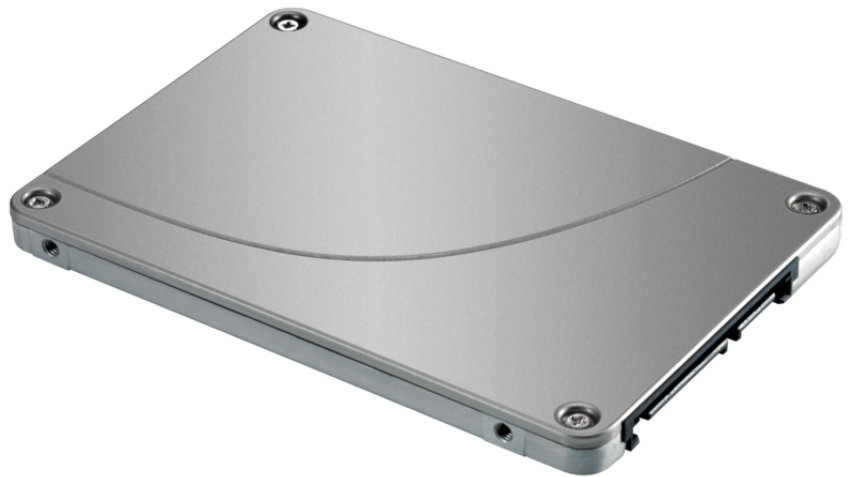


# HPE 960GB SATA 6G 混合用途 SFF (2.5 英寸) RW 固态硬盘, 3 年保 修, 固件采用数字签名 (R5Y69A)

## Server Solid State Drives



### 新增内容

- HPE 480 GB/1.92 TB/3.84 TB SATA 6G 混合用途 SFF (2.5 英寸) SC S4610 固态硬盘
- HPE 480 GB/3.84 TB SATA 6G 混合用途 SFF (2.5 英寸) BC S4610 固态硬盘

### 概述

您是否需要以经济实惠的方式加速性能并提供企业级功能？ HPE SATA 混合用途 (MU) 固态硬盘 (SSD) 能够以实惠的价格提供企业级功能。 HPE SATA MU 固态硬盘经过专门设计，可为需要平衡混合高随机读写 IOPS 性能的应用提供更出色的性能和耐用性，其中包括数据库、虚拟化、云计算和事务处理应用等。

- HPE 960 GB SATA 6G 混合用途 LFF (3.5 英寸) Smart Carrier 转换器 (SCC) S4610 固态硬盘

HPE 数字签名固件可保证驱动器固件来自可信源，从而有效防止数据遭到未经授权的访问。您还可以利用 HPE SmartSSD Wear Gauge 监控固态硬盘的使用寿命，便捷地确定哪些驱动器存在发生故障的风险。

## 功能

### 高性能、出色的可靠性和效率，可快速实现业务成果

HPE SATA 混合用途固态硬盘是大数据分析、云计算、主动存档、数据库应用和数据仓储的理想之选。

可实现更高的 IOPS，以增强数据中心的性能。

提供完备的数据路径错误检测功能，保持数据的准确性。

有多种升级加强的解决方案供您选择，容量大小丰富多样。

### 支持 6 Gb/秒 SATA

HPE 多供应商固态硬盘中的 SATA 固态硬盘，不仅 SKU 生命周期延长，而且即时可用。

HPE 借助多供应商固态硬盘 SKU 增强了自己广泛的固态硬盘产品组合，以此为客户提供 SKU 生命周期延长的产品、保障即时可用的产品供应，以及确保 SATA 固态硬盘价格实惠。

HPE 多供应商固态硬盘产品可确保选中的 SATA 固态硬盘性能，以便达到公布的较低或更佳的性能级别。

HPE 固态硬盘在各种环境中经历超过 335 万个小时的严格测试，只为达到您所需的质量标准。

## 技术规格

## HPE 960GB SATA 6G 混合用途 SFF (2.5 英寸) RW 固态硬盘，3 年保修，固件采用数字签名

Product Number	R5Y69A
写入总字数	NAND 闪存设备使用半导体技术，可写入设备的数据数量有限，这种限制定义为使用上限，通常称为“写入耐用性”。写入耐用性 - 在整个固态硬盘上运行 100% 随机 4KiB 写入时测量。驱动器写入/天 (DWPD) - 工作负载环境根据五 (5) 年 100% 随机 4KiB 写入进行定义，这是在达到设备的写入耐用性限制前可写入设备的数据量上限。
耐用性 DWPD (每日驱动器写入次数)	HPE SATA MU 固态硬盘耐用性: >1 & <10 次驱动器写入/天 (DWPD)
高度	7 毫米
产品尺寸 (公制)	9.53 x 19.2 x 24.13 厘米
重量	0.91 千克
保修	HPE 固态硬盘和附加卡拥有标准的 3/0/0 保修；客户自行维修 (CSR) 受使用上限的制约。使用上限是可写入驱动器的数据量上限。达到此限制的驱动器无法享受保修服务



有关其他技术信息，可用的  
型号和选项，请参阅  
[QuickSpecs](#)

## HPE POINTNEXT SERVICES

HPE Pointnext Services 整合了相关技术和专业知识，帮助您推动业务向前迈进，并为后续发展做好准备。

### HPE Pointnext Services 的运维服务

HPE Pointnext Tech Care 可帮助客户快速联络特定产品专家、获得 AI 驱动型数字体验和通用技术指导，从而实现持续创新。我们彻底改变了 IT 支持，能够更快地解决您的问题，为您提供更丰厚的价值。通过不断精进工作方式，而非一味地“亡羊不补”，HPE Pointnext Tech Care 可帮助您专注于实现业务目标。

HPE Pointnext Complete Care 是模块化的边缘到云端 IT 环境服务，为您提供优化整个 IT 环境的整体方法，而且通过提供以客户为中心的个性化体验实现预期的 IT 成果和业务目标。这些服务由我们专门指派的 HPE Pointnext Services 专家团队提供。

HPE 集成和性能服务包含一系列基于个体需求、工作负载和技术的服务，可为您提供量身定制的服务体验，无论您处于产品生命周期的哪个阶段。

- 咨询、设计与转型
- 部署
- 集成与迁移
- 运营与改进
- 金融服务
- GreenLake 管理服务
- 淘汰与清理
- IT 培训与个人发展

### 其他相关服务

HPE Education Services 提供全面的服务，可帮助员工掌握组织数字化转型所需的技能。如有任何其他疑问或要了解任何支持选项，请与 HPE 销售代表或 HPE 授权渠道合作伙伴联系。

缺陷介质保留是可选服务，它可允许您保留因故障而被 HPE 更换的磁盘或符合条件的 SSD/闪存驱动器。


## HPE GREENLAKE


HPE GreenLake 是 HPE 推出的一款畅销市场的“IT 即服务”产品，可通过一体化运营模式将云体验整合到数据中心、多云环境和边缘等各个位置的应用及数据当中。HPE GreenLake 可为本地工作负载提供公有云服务和基础设施，并以即用即付模式统筹管理。


若您正在寻求更多像 [IT 融资解决方案](#) 这样的优质服务，请[点击此处进行探索](#)。

做出正确采购决策。  
联系我们的售前专家。

[Call for availability](#)

 立即聊天

 立即电询

 立即购买

 立即分享

 获取更新

[1] HPE 内部实验室测试。335 万小时的测试量来自一系列硬盘质检测试计划，尤其是“HDDQ 规范之供应商需履行的责任”、“HDDQ 规范之 HPE 需履行的责任”、RDT 可靠性验证测试 (RDT) 规范、“CSI 集成测试规范”以及小规模测试要求。测试时间为 2017 年 5 月。

版权所有 2022 慧与发展有限合伙企业。本文所含信息如有更改，恕不另行通知。Hewlett Packard Enterprise 产品与服务的全部保修条件在此类产品和服务附带的明确保修声明中均已列明。本文中的任何信息均不构成额外的保修条款。Hewlett Packard Enterprise 对本文档包含的技术性或编辑性错误或遗漏之处不承担任何责任。

部件和材料：慧将与提供慧与支持的必要更换部件和材料，以对服务覆盖的硬件进行维护。

对于达到制造商使用手册、产品规格概述或技术产品数据表中列出的最长支持使用寿命和/或最大使用量限制的部件和组件，将不作为这些服务的一部分来提供、维修或更换。

图像可能与实物有所不同。  
[PSN1012927341CNZH](#), September, 2022.

  
**Hewlett Packard  
Enterprise**