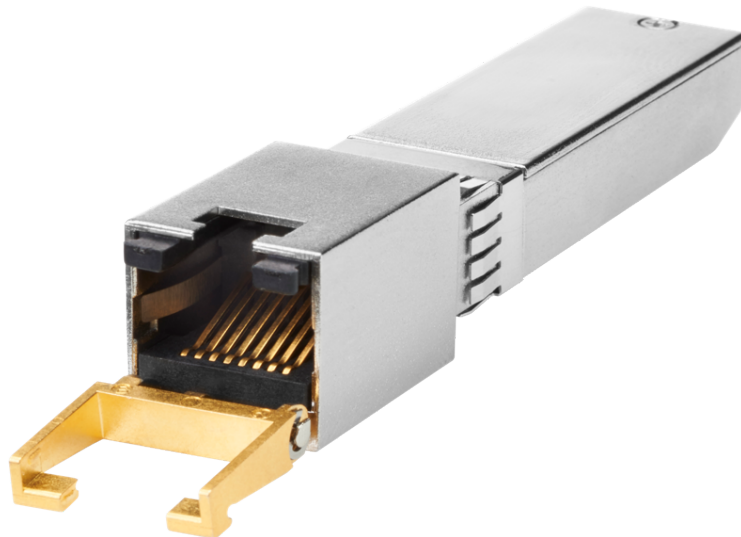


HPE 10GBase-T SFP+- Transceiver (813874-B21)



Übersicht

Können durch die Verwendung kostengünstiger RJ45-Kupferkabel für 10 GbE Verbindungen im Rechenzentrum Kosten reduziert werden? Der HPE 10GBase-T SFP+ Transceiver kann einen 10 Gb SFP+-Anschluss auf einem Hewlett Packard Enterprise Switch in eine 10GBase-T-Verbindung konvertieren. Er wurde speziell für extrem schnelle Kommunikationsverbindungen konzipiert, die ein 10 Gigabit Ethernet-over-Cat 6a/7-Kabel erfordern. Dieser SFP+-Transceiver bietet Kommunikation mit 10 Gb/s über RJ45-Kupferkabel.

Funktionen

Funktionsmerkmale

Unterstützt Link-Entfernungen bis zu 30 m über Cat 6a/7-Kabel.

Anschluss zur Konvertierung von SFP+ in RJ45

Geringe EMI-Emissionen.

entspricht IEEE 802.3az.

Geringer Stromverbrauch (2,5 W bei 30 m).

Technische Daten

HPE 10GBase-T SFP+-Transceiver

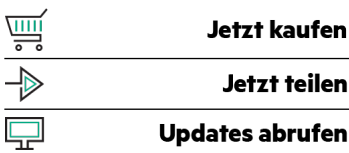
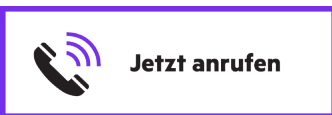
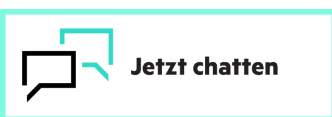
Product Number	813874-B21
Anschlüsse	1 10-GbE-SFP+-Anschluss Duplex: nur voll
Anschlusstyp	RJ45
Transceiver-Formfaktor	10GBase-T
Produktabmessungen (imperial)	2.8(d) x 0.53(w) x 0.55(h) in. (7.11 x 1.35 x 1.40 cm)



[Weitere technische Informationen, verfügbare Modelle und Optionen finden Sie in den QuickSpecs](#)

**Entscheiden Sie sich für das richtige Produkt.
Kontaktieren Sie unsere Presales-Experten.**

[Nach einem Partner suchen](#)




**Hewlett Packard
Enterprise**

HPE Services

Ganz gleich, an welchem Punkt auf Ihrem Weg zur Transformation Sie sich befinden, Sie können sich darauf verlassen, dass die HPE Services Ihnen das nötige Fachwissen liefern, wann, wo und wie Sie es brauchen. Von der Strategie und Planung über die Bereitstellung bis hin zum laufenden Betrieb und darüber hinaus können unsere Experten Sie bei der Umsetzung Ihrer digitalen Ambitionen unterstützen.

Consulting Services

Experten können Ihnen helfen, Ihren Weg zur Hybrid Cloud zu planen und Ihren Betrieb zu optimieren.

Managed Services

HPE verwaltet Ihren IT-Betrieb und gibt Ihnen eine einheitliche Steuerung, damit Sie sich auf Innovationen konzentrieren können.

Operative Services

Optimieren Sie Ihre gesamte IT-Umgebung und treiben Sie Innovationen voran. Bewältigen Sie die täglichen IT-Betriebsaufgaben und setzen wertvolle Zeit und Ressourcen frei.

- HPE Complete Care Service: ein modularer Service, der Ihnen hilft, Ihre gesamte IT-Umgebung zu optimieren und die vereinbarten IT-Ergebnisse und Geschäftsziele zu erreichen. Der gesamte Service wird durch speziell geschulte und zugewiesene HPE Experten bereitgestellt.
- HPE Tech Care Service: die operative Serviceerfahrung für Produkte von HPE. Der Service bietet Zugang zu produktspezifischen Experten, eine KI-gesteuerte digitale Erfahrung und allgemeine technische Anleitungen, um Risiken zu reduzieren, und sucht nach Wegen, um die Dinge besser zu machen.

Lebenszyklusservices

Erfüllen Ihre Anforderungen spezifischer IT-Bereitstellungsprojekte mithilfe maßgeschneiderte Services für Projektmanagement und Bereitstellung.

HPE Education Services

Schulungen und Zertifizierungen, die auf die IT und Fachleute aller Branchen zugeschnitten sind. Schaffen Sie Learning Paths für die Erweiterung der Fertigkeiten zu einem bestimmten Thema. Planen Sie die Schulungen so, wie es für Ihr Unternehmen am besten funktioniert, mit flexiblen Optionen für kontinuierliches Lernen.

Die optionale Serviceleistung für den Einbehalt defekter Datenträger (Defective Media Retention, DMR) bezieht sich nur auf qualifizierte Festplatten- oder SSD/Flash-Laufwerke, die von Hewlett Packard Enterprise aufgrund einer Fehlfunktion ausgetauscht werden. Mit dem Service für umfassenden Einbehalt defekter Materialien (Comprehensive Defective Material Retention, CDMR) können Sie alle Datenspeicherkomponenten behalten.

HPE GreenLake

Die HPE GreenLake Edge-to-Cloud-Plattform ist das marktführende as-a-Service-Angebot von HPE, das ortsunabhängig (in Rechenzentren, Multi-Clouds und am Edge) das Beste der Cloud für Anwendungen und Daten bietet, zusammen mit einem einheitlichen Betriebsmodell, On-Premises und vollständig verwaltet in einem Modell mit nutzungsabhängiger Bezahlung.

Informationen zu weiteren Services wie **IT-Finanzierungslösungen** finden Sie [hier](#).

HPE GreenLake kennenlernen

© Copyright 2024 Hewlett Packard Enterprise Development LP. Die Informationen in diesem Dokument können ohne vorherige Ankündigung geändert werden. Die Garantien für Produkte und Services von Hewlett Packard Enterprise werden ausschließlich in der entsprechenden, zum Produkt oder Service gehörigen Garantieerklärung beschrieben. Die hier enthaltenen Informationen stellen keine zusätzliche Garantie dar. Hewlett Packard Enterprise haftet nicht für hierin enthaltene technische oder redaktionelle Fehler oder Auslassungen.

Teile und Materialien: HPE stellt von HPE unterstützte Ersatzteile und Materialien bereit, die für die vertraglich abgedeckte Hardware erforderlich sind.

Teile und Komponenten, die ihre maximal unterstützte Lebensdauer und/oder die maximale Nutzungsbeschränkung gemäß der Beschreibung im Betriebshandbuch des Herstellers, in den QuickSpecs für das Produkt oder im technischen Produktdatenblatt erreicht haben, werden im Rahmen dieser Service nicht bereitgestellt, repariert oder ausgetauscht.

Bild kann vom tatsächlichen Produkt abweichen
[PSN8689430DEDE](#), April, 2024.