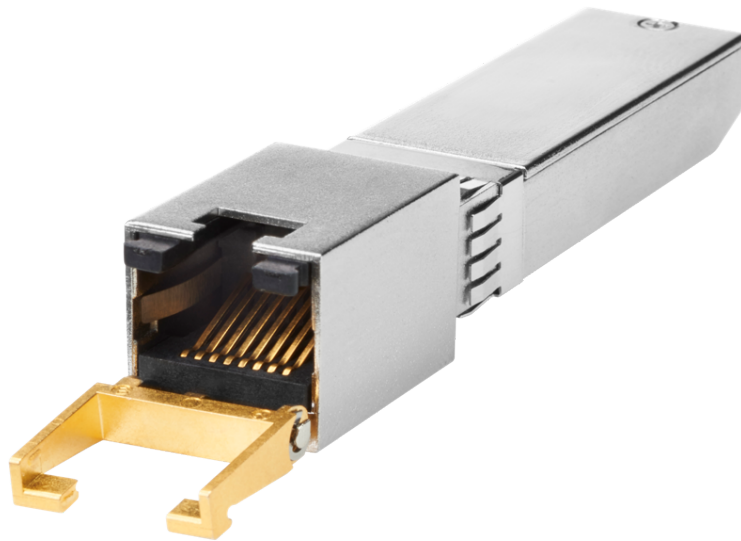


Transceptor HPE 10GBase-T SFP+ (813874-B21)



Descripción general

¿Puede el centro de datos ahorrar costes usando cables de cobre RJ45 de bajo coste para la conexión de 10 GbE? El Transceptor SFP+ HPE 10GBase-T puede convertir un puerto SFP+ de 10 Gb en un conmutador Hewlett Packard Enterprise en una conexión de 10GBase-T. Se diseñó específicamente para enlaces de comunicaciones de alta velocidad que requieren Ethernet 10 Gigabit a través de cable Cat 6a/7. Este transceptor SFP+ ofrece la comunicación de 10 Gb/s a través de cables de cobre RJ45.

Solo ventajas

Características

Admite enlaces de hasta 30 m usando un cable Cat 6a/7.

Convierte SFP+ a conector RJ45

Bajas emisiones de interferencia electromagnética.

Conformidad con IEEE 802.3az.

Bajo consumo de energía (2,5 W a 30 m).

Especificaciones técnicas**Transceptor HPE 10GBase-T SFP+**

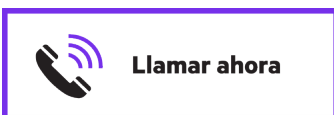
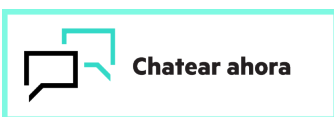
| | |
|--|--|
| Product Number | 813874-B21 |
| Tipo de conector | RJ45 |
| Formato de transceptor | SFP+ |
| Distancia máxima | 30 m |
| Medidas del producto (imperial) | 2.8(d) x 0.53(w) x 0.55(h) in. (7.11 x 1.35 x 1.40 cm) |



Para obtener información técnica adicional, modelos disponibles y opciones, consulte las QuickSpecs

Tome la decisión de compra correcta. Contacte con nuestros especialistas en preventa.

[Busque un socio](#)



Servicios HPE

No importa en qué punto se encuentre tu proceso de transformación: siempre puedes contar con los servicios HPE para recibir la experiencia que necesites, cuándo, dónde y cómo la necesites. Nuestros expertos pueden ayudarte a alcanzar tus ambiciones digitales desde el diseño de la estrategia y la planificación hasta la implementación, las operaciones en curso y mucho más.

Servicios de consultoría

Nuestros expertos pueden ayudarte a trazar tu ruta hacia la nube híbrida y optimizar tus operaciones.

Servicios gestionados

HPE puede ejecutar tus operaciones de IT, proporcionándote un control unificado para que tú puedas concentrarte en la innovación.

Servicios operativos

Optimiza todo tu entorno de IT e impulsa la innovación. Gestiona las tareas operativas diarias de IT y libera tiempo y recursos valiosos.

- HPE Complete Care Service: un servicio modular diseñado para ayudar a optimizar todo tu entorno de IT y lograr los resultados y objetivos acordados. Todo ello ofrecido por un equipo asignado de expertos de HPE.
- HPE Tech Care Service: la experiencia de servicio operativo para productos HPE. Este servicio ofrece acceso a expertos en productos específicos, una experiencia digital impulsada por inteligencia artificial y orientación técnica general para ayudar a reducir el riesgo y buscar mejores formas de hacer las cosas.

Servicios para todo el ciclo de vida

Aborda las necesidades específicas de tu proyecto de implementación de IT mediante servicios de implementación y gestión de proyectos personalizados.

HPE Education Services

Formación y certificación diseñadas para profesionales de negocios e IT de todos los sectores. Crea rutas de aprendizaje para expandir tus competencias en un tema específico. Programa la formación como mejor se adapte a tu negocio con las opciones flexibles de aprendizaje continuo.

La característica de servicio opcional de retención de medios defectuosos (DMR) solo es aplicable a unidades Flash/SSD o de disco aptas y sustituidas por Hewlett Packard Enterprise debido a un mal funcionamiento. La retención total de material defectuoso (CDMR) te permite conservar todos los componentes de retención de datos.

HPE GreenLake

La plataforma edge-to-cloud HPE GreenLake es la oferta como servicio líder de HPE para proporcionar una experiencia de nube en aplicaciones y datos alojados en diferentes ubicaciones (múltiples nubes, centros de datos y extremos) con un modelo operativo unificado, local y totalmente gestionado de pago por consumo.

Si buscas más servicios, como por ejemplo **soluciones de financiación de IT**, [consulta aquí](#).



© Copyright 2024 Hewlett Packard Enterprise Development LP. La información contenida en el presente documento está sujeta a cambios sin previo aviso. Las únicas garantías para los productos y servicios de Hewlett Packard Enterprise se establecen en las declaraciones de garantía expresas que acompañan a tales productos y servicios. Ninguna información contenida en este documento se debe interpretar como una garantía adicional. Hewlett Packard Enterprise no se responsabiliza por los errores técnicos o editoriales ni por las omisiones que pueda contener este documento.

Piezas y materiales: HPE proporcionará los materiales y las piezas de repuesto compatibles con HPE necesarios mantener el hardware cubierto.

Las piezas y los componentes que hayan alcanzado su vida útil máxima y/o sus limitaciones de uso máximo, como se establece en el manual de funcionamiento del fabricante, las especificaciones rápidas del producto o la hoja de datos técnicos del mismo, no se proporcionarán, repararán ni sustituirán como parte de este servicio.

La imagen del producto puede diferir del producto real.
PSN8689430COES, septiembre, 2024.