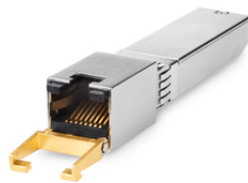




# HPE 10GBASE-T SFP+- TRANSCEIVER

## Server Transceivers



### ÜBERSICHT

Können durch die Verwendung kostengünstiger RJ45-Kupferkabel für 10GbE Verbindungen im Rechenzentrum Kosten reduziert werden? Der HPE 10GBase-T SFP+ Transceiver kann einen 10GbSFP+-Anschluss auf einem Hewlett Packard Enterprise Switch in eine 10GBase-T-Verbindung konvertieren. Er wurde speziell für extrem schnelle Kommunikationsverbindungen konzipiert, die ein 10GigabitEthernet-over-Cat 6a/7-Kabel erfordern. Dieser SFP+-Transceiver bietet Kommunikation mit 10Gb/s über RJ45-Kupferkabel.

### FUNKTIONEN

#### Funktionsmerkmale

Unterstützt Link-Entfernungen bis zu 30 m über Cat 6a/7-Kabel.

Anschluss zur Konvertierung von SFP+ in RJ45

Geringe EMI-Emissionen.

entspricht IEEE 802.3az.

Geringer Stromverbrauch (2,5 W bei 30 m).

[Weitere technische Informationen, verfügbare Modelle und Optionen finden Sie in den QuickSpecs](#)

## HPE POINTNEXT SERVICES

HPE Pointnext Services vereint Technologie und Fachwissen, um Ihr Unternehmen voranzubringen und es auf die Zukunft vorzubereiten.

### Operational Services von HPE Pointnext Services

HPE Pointnext Tech Care bietet schnellen Zugang zu produktspezifischen Experten, ein KI-gestütztes digitales Erlebnis und allgemeine technische Leitfäden für konstante Innovationen. Wir haben den IT-Support von Grund auf neu gestaltet, um Antworten schneller liefern zu können und den Mehrwert zu steigern. Durch das kontinuierliche Streben nach Verbesserungen– statt nur Fehler zu beheben– können Sie sich mithilfe von HPE Pointnext Tech Care auf Ihre Geschäftsziele konzentrieren.

HPE Pointnext Complete Care ist ein modularer Service für IT-Umgebungen vom Edge bis zur Cloud und bietet einen ganzheitlichen Ansatz zur Optimierung Ihrer gesamten IT-Umgebung. So erreichen Sie vereinbarte IT-Ergebnisse und Geschäftsziele durch eine personalisierte und kundenorientierte Erfahrung. Der gesamte Service wird durch speziell geschulte und zugewiesene HPE Pointnext Services Experten bereitgestellt.

**HPE Integration and Performance Services** helfen Ihnen dabei, Ihre Erfahrung in jeder Phase Ihres Produktlebenszyklus mit einer Reihe von Services basierend auf individuellen Anforderungen, Workloads und Technologien anzupassen.

- Beratung, Design und Transformation
- Bereitstellung
- Integration und Migration
- Betrieb und Optimierung
- Financial Services
- Greenlake Management Services
- Entsorgung und Bereinigung
- IT-Schulungen und persönliche Entwicklung

### Weitere verwandte Services

HPE Education Services bietet eine große Bandbreite an Services, um Ihre Mitarbeiter bei der digitalen Transformation zu unterstützen. Antworten auf weitere Fragen und Informationen zu Supportoptionen erhalten Sie von Ihrem HPE Vertriebsmitarbeiter oder von einem autorisierten Channel Partner.

**Einbehalt defekter Datenträger** ist ein optionaler Service: Sie können Festplatten oder entsprechende SSD/Flash-Laufwerke behalten, die von HPE aufgrund einer Fehlfunktion ausgetauscht wurden.

## HPE GREENLAKE

HPE GreenLake ist das marktführende IT-as-a-Service-Angebot von HPE, das ortsunabhängig– in Rechenzentren, Multi-Clouds und am Edge– das Beste der Cloud für Anwendungen und Daten mit einem einheitlichen Betriebsmodell zusammenführt. HPE GreenLake bietet Public-Cloud-Services und Infrastrukturlösungen für lokale Workloads und vollständig verwaltete Workloads in einem nutzungsbasierten Modell.

Informationen zu weiteren Services wie **IT-Finanzierungslösungen** [finden Sie hier](#).

**Entscheiden Sie sich für das richtige Produkt.  
Kontaktieren Sie unsere Presales-Experten.**

[Nach einem Partner suchen](#)



**Jetzt chatten**



**Jetzt anrufen**



**Jetzt kaufen**



**Jetzt teilen**



**Updates abrufen**



**Hewlett Packard  
Enterprise**

© Copyright 2022 Hewlett Packard Enterprise Development LP. Die Informationen in diesem Dokument können ohne vorherige Ankündigung geändert werden. Die Garantien für Produkte und Services von Hewlett Packard Enterprise werden ausschließlich in der entsprechenden, zum Produkt oder Service gehörigen Garantieerklärung beschrieben. Die hier enthaltenen Informationen stellen keine zusätzliche Garantie dar. Hewlett Packard Enterprise haftet nicht für hierin enthaltene technische oder redaktionelle Fehler oder Auslassungen.

Teile und Materialien: HPE stellt von HPE unterstützte Ersatzteile und Materialien bereit, die für die vertraglich abgedeckte Hardware erforderlich sind.

Teile und Komponenten, die ihre maximal unterstützte Lebensdauer und/oder die maximale Nutzungsbeschränkung gemäß der Beschreibung im Betriebshandbuch des Herstellers, in den QuickSpecs für das Produkt oder im technischen Produktdatenblatt erreicht haben, werden im Rahmen dieser Service nicht bereitgestellt, repariert oder ausgetauscht.

Bild kann vom tatsächlichen Produkt abweichen  
PSN1008751760DEDE, September, 2022.