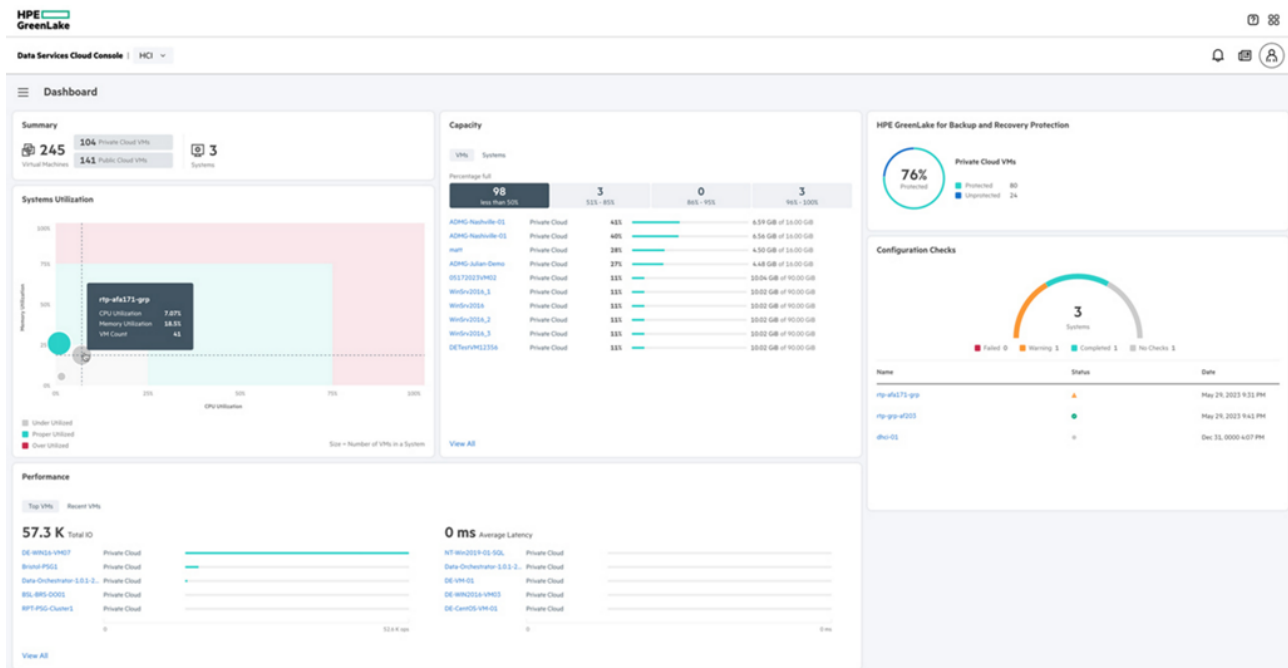


# HPE Private Cloud Business Edition

HPE Morpheus VM Essentials Software for Private Cloud Business Edition 3-year E-LTU (S5Q85AAE)



## Quais são as novidades?

- Introdução ao HPE Morpheus VM Essentials Software. A tecnologia de virtualização de ponta agora disponível com o HPE Private Cloud Business Edition
- Suporte para servidores HPE ProLiant Compute Gen12. Computação de alto desempenho segura e escalável para nuvem privada
- Modelos inteligentes atualizados para o HPE GreenLake for Private Cloud Business Edition com servidores HPE

## Visão geral

O HPE Private Cloud Business Edition oferece uma experiência operacional de nuvem ágil e um modelo simples de consumo de nuvem para infraestrutura de nuvem privada. Com esta oferta, os clientes ganham uma oferta de nuvem privada autogerenciada com uma interface unificada para simplificar o gerenciamento de VM para infraestrutura e permite que você crie sua nuvem de autoatendimento onde precisar.

Além disso, o HPE Private Cloud Business Edition pode ser entregue via Equinix, em uma nova extensão de rota para o mercado da nossa oferta padrão. Ela fornece uma opção de implantação que simplifica ainda mais a experiência do usuário, aproveitando os benefícios e o valor de um ambiente de colocation.

ProLiant Gen11.

- Gerencie VMs e infraestrutura em sua frota e a nuvem pública por meio de um único console.
- Automação gerenciada por IA: implemente com facilidade, com atualizações de um clique.
- Consumo flexível de recursos de computação (contagem de servidor ou memória) e armazenamento.

## Recursos

### **Escolha de virtualização (VMware® ou HPE Morpheus VM Essentials Software)**

Escolha se deseja usar a virtualização VMware® e/ou HPE Morpheus VM Essentials Software.

Reduza o TCO: Nossa nova plataforma de virtualização HPE Morpheus VM Essentials Software tem ótima relação custo-benefício e oferece um TCO de 4 a 25 vezes melhor.

Escolha entre diferentes níveis para seus requisitos de desempenho e serviço.

Reduza a latência dos aplicativos, aproximando os dados dos aplicativos.

Escolha entre diferentes níveis para seus requisitos de desempenho e serviço.

### **Nuvem privada de autoatendimento**

Provisionamento com pouca intervenção que permite o provisionamento rápido e fácil de todos os componentes de infraestrutura, firmware e software.

Gerenciamento completo do ciclo de vida da pilha com atualizações automatizadas baseadas em catálogo para os vários componentes de hardware, software e firmware certificados por especialistas da HPE.

Análise de configuração avançada para validar a infraestrutura com as melhores práticas em computação, armazenamento e rede.

Garantia líder do setor de 100% de disponibilidade de dados. [1] com HPE Alletra Storage MP B10000

Análise de configuração avançada para verificar a infraestrutura com as melhores práticas em computação, armazenamento e rede.

### **Acelere a máquina virtual e a experiência do aplicativo**

Painel unificado global de VMs e exibições de cluster.

Fácil provisionamento de VM de nuvem privada com poucos cliques usando o catálogo de software para imagens pré-carregadas.

Gerenciamento de VM que permite editar, migrar, excluir e ativar ações.

Provisione e gerencie VMs de nuvem pública no console de nuvem Private Cloud Business Edition.

Com o recurso multi-cluster, é possível criar um ou mais clusters de host em seu ambiente de virtualização.

## Aproveite a proteção de dados de nuvem híbrida e a mobilidade de VM

Proteção de dados nativa de VMs fornecida por meio da integração com o HPE GreenLake para backup e recuperação.

Garantia de 100% de disponibilidade de dados [1] com o HPE GreenLake for Block Storage integrado ao HPE Alletra Storage

Desenvolvido para garantir 99,9999% de disponibilidade de dados com o Alletra 6000 [2]

Especificações técnicas	HPE Morpheus VM Essentials Software for Private Cloud Business Edition 3-year E-LTU
<b>Product Number</b>	S5Q85AAE
<b>Plataforma compatível</b>	Servidores HPE ProLiant Gen11 HPE ProLiant DL325 baseado em AMD HPE ProLiant DL365 HPE ProLiant DL385 HPE ProLiant DL360 baseado em Intel HPE ProLiant DL380 HPE Alletra Storage MP R3 Plataformas de armazenamento HPE
<b>Método do serviço</b>	Infraestrutura como Serviço
<b>Frequência de faturamento</b>	Mensalmente
<b>Duração (prazo)</b>	3 anos, 4 anos ou 5 anos
<b>Cobertura de suporte</b>	24 horas por dia - 7 dias por semana

[1]100% garantia de disponibilidade de dados. com HPE Alletra Storage MP B10000.  
[https://www.hpe.com/psnow/doc/a00058506enw?jumpid=in\\_pdp-psnow-docs](https://www.hpe.com/psnow/doc/a00058506enw?jumpid=in_pdp-psnow-docs)

## Serviços HPE

Não importa onde você esteja na sua jornada de transformação, você pode contar com o conhecimento especializado da HPE Services quando, onde e como necessário. Desde a estratégia e o planejamento até a implantação, operações contínuas e outros, nossos especialistas ajudam você a alcançar seus objetivos digitais.

### Advisory & Professional services

Os especialistas podem ajudar você a traçar um caminho para a nuvem híbrida e otimizar suas operações.

### Serviços gerenciados

A HPE cuida das suas operações de TI, fornecendo um controle unificado, para que você se concentre na inovação.

### Serviços de suporte

Otimize todo o seu ambiente de TI e incentive a inovação. Gerencie tarefas operacionais diárias de TI ao mesmo tempo em que libera tempo e recursos valiosos.

- **HPE Complete Care Service:** um serviço modular criado para ajudar a otimizar todo o seu ambiente TI e atingir os resultados de TI e metas comerciais acordados. Todos os serviços são prestados por uma equipe atribuída de especialistas da HPE.
- **HPE Tech Care Service:** a experiência de suporte operacional para produtos HPE. Este serviço oferece acesso a especialistas de produtos específicos, uma experiência digital conduzida por IA e orientação técnica geral para ajudar a reduzir os riscos e buscar a melhor forma de fazer as coisas.
- **Serviços de multifornecedor HPE:** Único ponto de responsabilidade para gerenciamento de suporte local para hardware e software de produtos de vários fornecedores. Os especialistas da HPE ajudam a gerenciar as tecnologias e plataformas do seu ambiente de TI para tecnologias da HPE e que não são da HPE, agindo como um único ponto de contato para suas necessidades operacionais de TI.

### Serviços de ciclo de vida

Atenda às necessidades específicas do seu projeto de implantação de TI com gerenciamento de projeto e serviços de implantação personalizados.

### HPE Education Services

Treinamentos e certificações criados para profissionais de TI e de negócios de todos os setores. Crie planos de estudo para dominar melhor um assunto específico. Opções flexíveis de aprendizagem contínua, para que você possa escolher os melhores horários de treinamento para os seus negócios.

A **retenção de mídia com defeito** é opcional e permite reter unidades de disco ou SSD/flash elegíveis substituídos pela HPE devido a defeitos.

## GreenLake

O [GreenLake](#) é a nuvem que permite que você execute e gerencie todo o seu cenário híbrido: privado, público e de borda. Ele ajuda você a:

- Otimizar as operações de TI em computação, armazenamento e rede, sem complicações
- Unificar e proteger os dados à medida que você ganha velocidade
- Acelerar a IA, desde a fase piloto até a produção

O resultado: maior eficiência operacional, TCO mais baixo e entrega de IA mais ágil – tudo a partir de uma plataforma única, inteligente e unificada, desenvolvida para a empresa híbrida moderna.

[Para informações técnicas adicionais, modelos e opções disponíveis, faça referência ao QuickSpecs](#)

Visite [HPE.com](https://www.hpe.com)

### [Chat ao vivo](#)

© Copyright 2026 Hewlett Packard Enterprise Development LP. As informações contidas neste documento estão sujeitas a alterações sem aviso. As únicas garantias dos produtos e serviços da Hewlett Packard Enterprise são as estabelecidas nas declarações de garantia expressa que acompanham tais produtos e serviços. Nenhuma parte deste documento deve ser inferida como constituindo uma garantia adicional. A Hewlett Packard Enterprise não se responsabiliza por omissões, erros técnicos ou erros editoriais contidos neste documento.

Peças e materiais: A HPE irá oferecer reposição de peças e materiais suportados pela HPE necessários para manter o hardware coberto.

Peças e componentes que tenham atingido a vida útil suportada máxima e/ou as limitações de uso máximo definidas no manual operacional do fabricante, nas especificações rápidas do produto ou na folha de especificações técnicas do produto não serão fornecidos, reparados ou substituídos como parte desses serviços.

AMD é uma marca comercial da Advanced Micro Devices, Inc.; VMware é uma marca comercial ou marca comercial registrada da VMware, LLC ou suas afiliadas nos Estados Unidos e/ou em outros países.; Todas as marcas de terceiros pertencem aos seus respectivos proprietários.

A imagem do produto pode ser diferente do produto real.

[PSN1014875621BRPT](#), junho, 2026.

HEWLETT PACKARD ENTERPRISE

[hpe.com](https://www.hpe.com)

