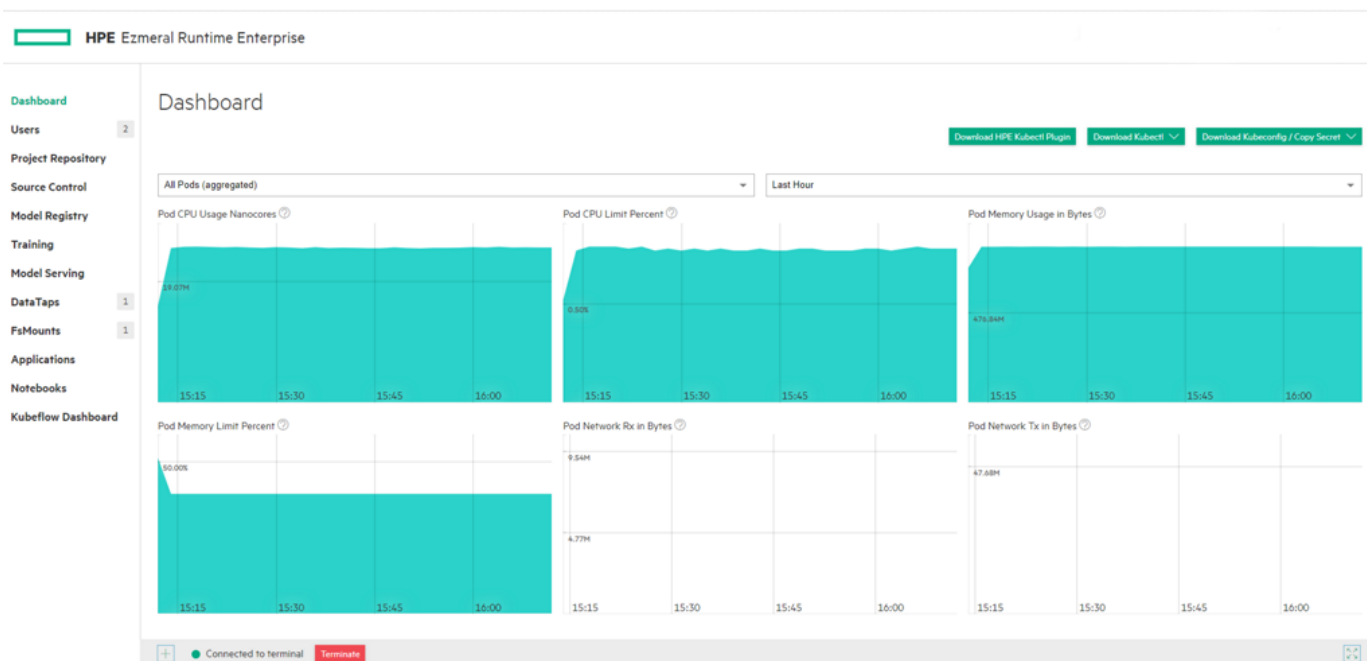


HPE Ezmeral Runtime Enterprise



Quais são as novidades?

- Desacoplamento da plataforma e dos componentes relacionados com o Kubernetes.
- Suporte para SLES 15 SP3 OS, K8s 1.21, 1.22, 1.23, HPE Ezmeral Data Fabric externo em Bare Metal 7.0, e flexibilidade relativamente ao registo de data fabric.
- Suporte para Apache Spark 3.2, 3.3 e aceleração GPU para cargas de trabalho do Spark.
- Experiência de utilizador melhorada em aprendizagem automática (ML) e gestão segura de modelos num ambiente multi-inquilino.

Visão geral

O HPE Ezmeral Runtime Enterprise é uma plataforma de orquestração de contentores de nível empresarial concebida para a containerização de aplicações monolíticas nativas da nuvem e não-nativas da nuvem com dados persistentes. Implementa Kubernetes 100% open-source para orquestração, fornece um sistema de ficheiros e tecido de dados de última geração para armazenamento persistente em contentores, e oferece às empresas a capacidade de implementar cargas de trabalho de IA e Análise em contentores. As empresas podem agora facilmente estender os benefícios de agilidade e eficiência dos contentores para mais aplicações empresariais — a correr em infraestrutura bare-metal ou virtualizada, on-premises, em múltiplas clouds ou na edge.

Recursos

Desacoplamento da Plataforma e dos Componentes Relacionados com o Kubernetes

O HPE Ezmeral Runtime Enterprise irá desacoplar a atualização da plataforma e dos componentes relacionados com o K8s, reduzir o tempo de inatividade e dar ao administrador a capacidade de atualizar componentes relacionados com o K8s sem realizar uma atualização completa da plataforma.

Os componentes relacionados com o Kubernetes serão entregues em [Kubernetes Bundles](#), que irão empacotar o software para suportar versões mais recentes do Kubernetes e add-ons atualizados. Consulte Kubernetes Bundle para mais detalhes.

No changes were made to the upgrade procedure of an existing Kubernetes cluster and if the Kubernetes version update requires changes in the HPE Ezmeral Runtime Enterprise platform, the administrator can perform the complete HPE Ezmeral Runtime Enterprise upgrade.

Suporte para SLES 15 SP3, versões mais recentes do K8s e tecido de dados externo HPE Ezmeral no Bare Metal 7.0

A versão 5.5.0 do HPE Ezmeral Runtime Enterprise adiciona suporte para SLES 15 SP3 OS, versões K8s 1.21.14-hpe1, 1.22.12-hpe1, 1.23.9-hpe1 e componentes open-source como o Istio® (1.13.5). As versões K8s baseiam-se na distribuição HPE com K8s, daí o sufixo -hpe1.

It also adds support for external Ezmeral Data Fabric on Bare Metal 7.0 and flexibility around data fabric registration by allowing multiple Ezmeral Runtime Enterprise instances to register with the same external HPE Ezmeral Data Fabric on Bare Metal cluster as tenant storage.

Suporte para Apache Spark 3.2, 3.3 e aceleração GPU para cargas de trabalho Spark

O HPE Ezmeral Runtime Enterprise inclui o HPE Ezmeral Spark versão 3.2 compatível com o HPE Ezmeral Data Fabric 7.0, juntamente com autenticação de utilizadores e acesso regulado aos dados ao data fabric. Além disso, o Spark Operator foi melhorado para suportar as versões open-source do Apache Spark 2.x e 3.x.

As cargas de trabalho Spark podem usar aceleração por GPU através do suporte incorporado para o plugin NVIDIA® RAPIDS.

Melhoria da Experiência do Utilizador em ML e Gestão Segura de Modelos num Ambiente Multi-Inquilino

Inclui suporte para Kubeflow 1.6

Serviços HPE

Não importa onde você esteja na sua jornada de transformação, você pode contar com o conhecimento especializado da HPE Services quando, onde e como necessário. Desde a estratégia e o planejamento até a implantação, operações contínuas e outros, nossos especialistas ajudam você a alcançar seus objetivos digitais.

Advisory & Professional services

Os especialistas podem ajudar você a traçar um caminho para a nuvem híbrida e otimizar suas operações.

Serviços gerenciados

A HPE cuida das suas operações de TI, fornecendo um controle unificado, para que você se concentre na inovação.

Serviços de suporte

Otimize todo o seu ambiente de TI e incentive a inovação. Gerencie tarefas operacionais diárias de TI ao mesmo tempo em que libera tempo e recursos valiosos.

- **HPE Complete Care Service:** um serviço modular criado para ajudar a otimizar todo o seu ambiente TI e atingir os resultados de TI e metas comerciais acordados. Todos os serviços são prestados por uma equipe atribuída de especialistas da HPE.
- **HPE Tech Care Service:** a experiência de suporte operacional para produtos HPE. Este serviço oferece acesso a especialistas de produtos específicos, uma experiência digital conduzida por IA e orientação técnica geral para ajudar a reduzir os riscos e buscar a melhor forma de fazer as coisas.
- **Serviços de multifornecedor HPE:** Único ponto de responsabilidade para gerenciamento de suporte local para hardware e software de produtos de vários fornecedores. Os especialistas da HPE ajudam a gerenciar as tecnologias e plataformas do seu ambiente de TI para tecnologias da HPE e que não são da HPE, agindo como um único ponto de contato para suas necessidades operacionais de TI.

Serviços de ciclo de vida

Atenda às necessidades específicas do seu projeto de implantação de TI com gerenciamento de projeto e serviços de implantação personalizados.

HPE Education Services

Treinamentos e certificações criados para profissionais de TI e de negócios de todos os setores. Crie planos de estudo para dominar melhor um assunto específico. Opções flexíveis de aprendizagem contínua, para que você possa escolher os melhores horários de treinamento para os seus negócios.

A **retenção de mídia com defeito** é opcional e permite reter unidades de disco ou SSD/flash elegíveis substituídos pela HPE devido a defeitos.

GreenLake

O **GreenLake** é a nuvem que permite que você execute e gerencie todo o seu cenário híbrido: privado, público e de borda. Ele ajuda você a:

- Otimizar as operações de TI em computação, armazenamento e rede, sem complicações
- Unificar e proteger os dados à medida que você ganha velocidade
- Acelerar a IA, desde a fase piloto até a produção

O resultado: maior eficiência operacional, TCO mais baixo e entrega de IA mais ágil – tudo a partir de uma plataforma única, inteligente e unificada, desenvolvida para a empresa híbrida moderna.

[Para informações técnicas adicionais, modelos e opções disponíveis, faça referência ao QuickSpecs](#)

Visite [HPE.com](https://www.hpe.com)

[Chat ao vivo](#)

© Copyright 2026 Hewlett Packard Enterprise Development LP. As informações contidas neste documento estão sujeitas a alterações sem aviso. As únicas garantias dos produtos e serviços da Hewlett Packard Enterprise são as estabelecidas nas declarações de garantia expressa que acompanham tais produtos e serviços. Nenhuma parte deste documento deve ser inferida como constituindo uma garantia adicional. A Hewlett Packard Enterprise não se responsabiliza por omissões, erros técnicos ou erros editoriais contidos neste documento.

Peças e materiais: A HPE irá oferecer reposição de peças e materiais suportados pela HPE necessários para manter o hardware coberto.

Peças e componentes que tenham atingido a vida útil suportada máxima e/ou as limitações de uso máximo definidas no manual operacional do fabricante, nas especificações rápidas do produto ou na folha de especificações técnicas do produto não serão fornecidos, reparados ou substituídos como parte desses serviços.

Istio é uma marca registada da Google LLC. NVIDIA é uma marca registada e/ou registada da NVIDIA Corporation nos EUA e noutros países. Todas as marcas de terceiros são propriedade dos respetivos proprietários.

A imagem do produto pode ser diferente do produto real.

[PSN1014123493BRPT](#), junho, 2026.

HEWLETT PACKARD ENTERPRISE

[hpe.com](https://www.hpe.com)

