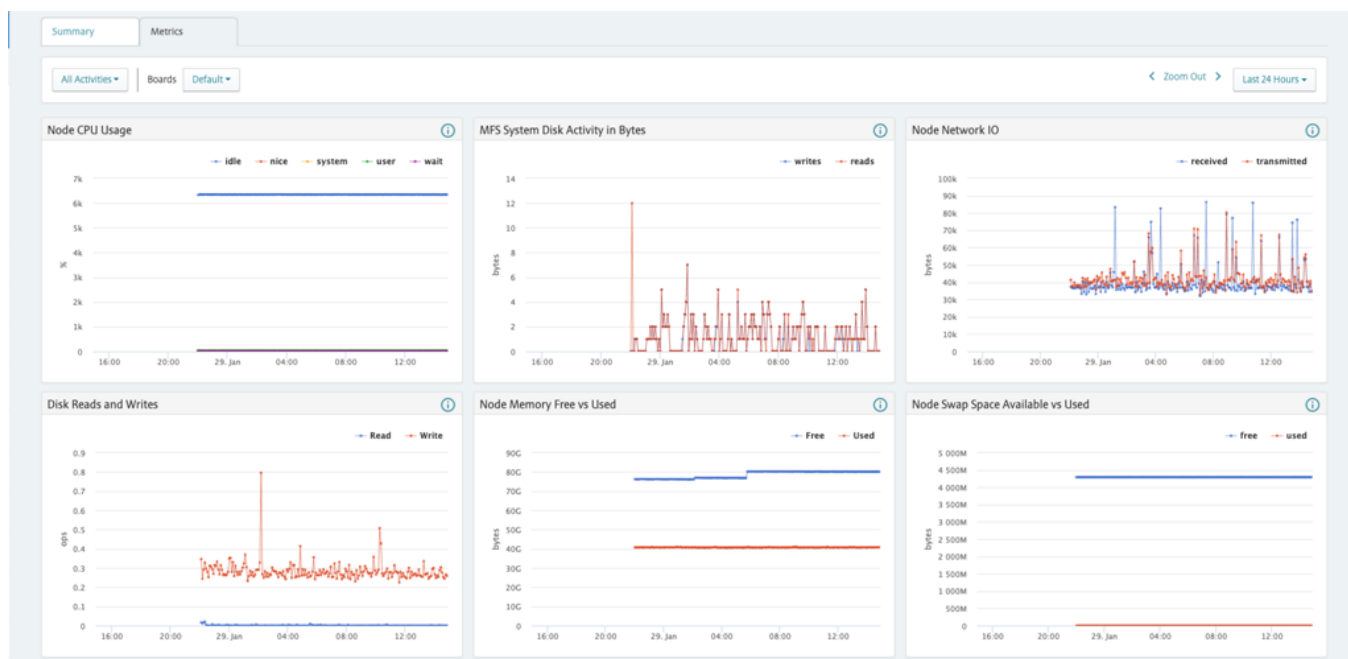


HPE Data Fabric Software

HPE Data Fabric Cvg Prem Bdl E-LTU (R9J66AAE)



Quais são as novidades?

- Malha alimentada por IA: o HPE Data Fabric Software agora permite integração segura com modelos de IA para oferecer suporte nativo a casos de uso de governança, conformidade e auditoria no namespace global.
- Inteligência de metadados aprimorada com o Apache Polaris fornecendo metadados unificados para governança, visibilidade de catálogo entre mecanismos, acompanhamento de linhagem, auditabilidade e aplicação em todo o lakehouse.
- Fontes externas com GNS: o namespace global permite acesso e visibilidade a fontes externas, como

Visão geral

A HPE anuncia o próximo grande lançamento do HPE Data Fabric Software, trazendo a IA para as complexidades de otimizar e gerenciar um plano de dados global. Com este lançamento do HPE Data Fabric Software, agora é fácil usar IA para resolver casos de uso complexos e multifacetados em áreas como conformidade, governança, análise de segurança, gerenciamento de metadados e monitoramento em todos os ativos de dados da sua empresa.

NFS, S3, Apache Iceberg e HPE Alletra Storage MP X10000.

- Streaming: suporte aprimorado para streaming de dados, dando suporte ao processamento de dados de alta velocidade e análise de streaming, permitindo insights mais rápidos baseados em eventos no mundo em tempo real.
- A Data Movement Foundation introduz a replicação de objetos orientada a eventos e o movimento de dados em ambientes híbridos S3, possibilitando pipelines de dados automatizados, expansíveis e prontos para políticas
- A Eficiência de armazenamento (IEC), com a Codificação de apagamento em linha, protege os dados em tempo quase real e reduz a sobrecarga de armazenamento, eliminando ciclos de descarregamento atrasados.

Recursos

Malha de dados alimentada por IA

Novidade nesta versão, o HPE Data Fabric Software continua melhorando seus recursos globais de namespace, levando a IA a uma variedade de casos de uso de dados operacionais, de governança, de conformidade, de gerenciamento de metadados e baseados em aplicativos.

A adoção do Model Context Protocol (MCP), o novo padrão para interação entre modelo e dados, oferece uma solução segura e compatibilidade futura com o conjunto diversificado e em rápida evolução de ferramentas de IA.

A segurança é crucial. A solução oferece "zero trust" por design e é aplicada em várias camadas sem confiança implícita entre serviços, usuários ou componentes.

Estende os princípios de zero trust para fluxos de trabalho conduzidos por IA, propagando a identidade do usuário através do MCP para o Polaris, permitindo governança detalhada, por usuário, e acesso seguro aos dados.

Combina IA com metadados unificados e namespace global para possibilitar descoberta inteligente de dados, aplicação de políticas e insights automatizados em dados corporativos.

Namespace global integrado

O namespace global integrado fornece um único ponto de acesso a dados, permitindo que usuários e aplicativos vejam todos os dados disponíveis, e um ponto de acesso consistente que permite que usuários e aplicativos vejam e acessem todos os seus ativos de dados corporativos.

Desbloqueia a capacidade de otimizar o cenário de dados de um cliente, reduzindo a duplicação e a movimentação de dados, além de otimizar os recursos de computação com base na afinidade de dados.

Acelera os insights combinando dados de vários sistemas corporativos em um único namespace global consistente.

Expande o namespace global com federação de catálogos Polaris, permitindo acesso de dados entre clusters e visibilidade unificada dos metadados.

Integra formatos de tabela aberta como Apache Iceberg e sistemas de armazenamento externos, permitindo acesso perfeito a dados híbridos e multicloud.

Recursos expandidos de gerenciamento de metadados

Esta versão expande a captura de metadados do namespace global para metadados do lakehouse. Agora, os metadados do lakehouse são coletados e expostos por meio da interface de IA, permitindo perguntas de negócios e auditoria/governança de metadados do lakehouse e reduzindo o tempo para obter insights.

Um catálogo de dimensões do lakehouse fornece mais insights de metadados para governança e visibilidade do catálogo entre mecanismos, melhorando o acompanhamento de linhagem, a capacidade de auditoria e a aplicação de políticas em todo o ecossistema do lakehouse.

Permite a federação de metadados entre clusters, permitindo que catálogos Polaris distribuídos interoperem e forneçam governança unificada.

Potencializa insights de metadados conduzidos por IA, acelerando a conformidade, a auditoria e a análise de linhagem de dados em toda a empresa.

Desenvolvido para implantações híbridas

O HPE Data Fabric Software pode federar armazenamentos de dados de objetos e arquivos na nuvem e ser implantado na nuvem e integrado ao namespace global, fornecendo conectividade e computação eficientes onde quer que os dados residam.

O espelhamento integrado sincroniza dados entre locais, latência e problemas de desempenho.

A interface de usuário única define e configura o gerenciamento de dados, a segurança e o domínio em vários locais.

A replicação de objetos orientada a eventos move dados perfeitamente entre ambientes de nuvem, borda e no local.

O armazenamento em camadas automatizado com gerenciamento do ciclo de vida e codificação de apagamento em linha reduz custos e maximiza a eficiência.

Especificações técnicas	HPE Data Fabric Cvg Prem Bdl E-LTU
Product Number	R9J66AAE
Cobertura de suporte	24 horas por dia - 7 dias por semana
Frequência de faturamento	Mensal Anual Antecipado

Serviços HPE

Não importa onde você esteja na sua jornada de transformação, você pode contar com o conhecimento especializado da HPE Services quando, onde e como necessário. Desde a estratégia e o planejamento até a implantação, operações contínuas e outros, nossos especialistas ajudam você a alcançar seus objetivos digitais.

Advisory & Professional services

Os especialistas podem ajudar você a traçar um caminho para a nuvem híbrida e otimizar suas operações.

Serviços gerenciados

A HPE cuida das suas operações de TI, fornecendo um controle unificado, para que você se concentre na inovação.

Serviços de suporte

Otimize todo o seu ambiente de TI e incentive a inovação. Gerencie tarefas operacionais diárias de TI ao mesmo tempo em que libera tempo e recursos valiosos.

- **HPE Complete Care Service:** um serviço modular criado para ajudar a otimizar todo o seu ambiente TI e atingir os resultados de TI e metas comerciais acordados. Todos os serviços são prestados por uma equipe atribuída de especialistas da HPE.
- **HPE Tech Care Service:** a experiência de suporte operacional para produtos HPE. Este serviço oferece acesso a especialistas de produtos específicos, uma experiência digital conduzida por IA e orientação técnica geral para ajudar a reduzir os riscos e buscar a melhor forma de fazer as coisas.
- **Serviços de multifornecedor HPE:** Único ponto de responsabilidade para gerenciamento de suporte local para hardware e software de produtos de vários fornecedores. Os especialistas da HPE ajudam a gerenciar as tecnologias e plataformas do seu ambiente de TI para tecnologias da HPE e que não são da HPE, agindo como um único ponto de contato para suas necessidades operacionais de TI.

Serviços de ciclo de vida

Atenda às necessidades específicas do seu projeto de implantação de TI com gerenciamento de projeto e serviços de implantação personalizados.

HPE Education Services

Treinamentos e certificações criados para profissionais de TI e de negócios de todos os setores. Crie planos de estudo para dominar melhor um assunto específico. Opções flexíveis de aprendizagem contínua, para que você possa escolher os melhores horários de treinamento para os seus negócios.

A **retenção de mídia com defeito** é opcional e permite reter unidades de disco ou SSD/flash elegíveis substituídos pela HPE devido a defeitos.

GreenLake

O **GreenLake** é a nuvem que permite que você execute e gerencie todo o seu cenário híbrido: privado, público e de borda. Ele ajuda você a:

- Otimizar as operações de TI em computação, armazenamento e rede, sem complicações
- Unificar e proteger os dados à medida que você ganha velocidade
- Acelerar a IA, desde a fase piloto até a produção

O resultado: maior eficiência operacional, TCO mais baixo e entrega de IA mais ágil – tudo a partir de uma plataforma única, inteligente e unificada, desenvolvida para a empresa híbrida moderna.

[Para informações técnicas adicionais, modelos e opções disponíveis, faça referência ao QuickSpecs](#)

Visite [HPE.com](https://www.hpe.com)

[Chat ao vivo](#)

© Copyright 2026 Hewlett Packard Enterprise Development LP. As informações contidas neste documento estão sujeitas a alterações sem aviso. As únicas garantias dos produtos e serviços da Hewlett Packard Enterprise são as estabelecidas nas declarações de garantia expressa que acompanham tais produtos e serviços. Nenhuma parte deste documento deve ser inferida como constituindo uma garantia adicional. A Hewlett Packard Enterprise não se responsabiliza por omissões, erros técnicos ou erros editoriais contidos neste documento.

Peças e materiais: A HPE irá oferecer reposição de peças e materiais suportados pela HPE necessários para manter o hardware coberto.

Peças e componentes que tenham atingido a vida útil suportada máxima e/ou as limitações de uso máximo definidas no manual operacional do fabricante, nas especificações rápidas do produto ou na folha de especificações técnicas do produto não serão fornecidos, reparados ou substituídos como parte desses serviços.

A imagem do produto pode ser diferente do produto real.

[PSN1014652255BRPT](#), junho, 2026.

HEWLETT PACKARD ENTERPRISE

[hpe.com](https://www.hpe.com)

