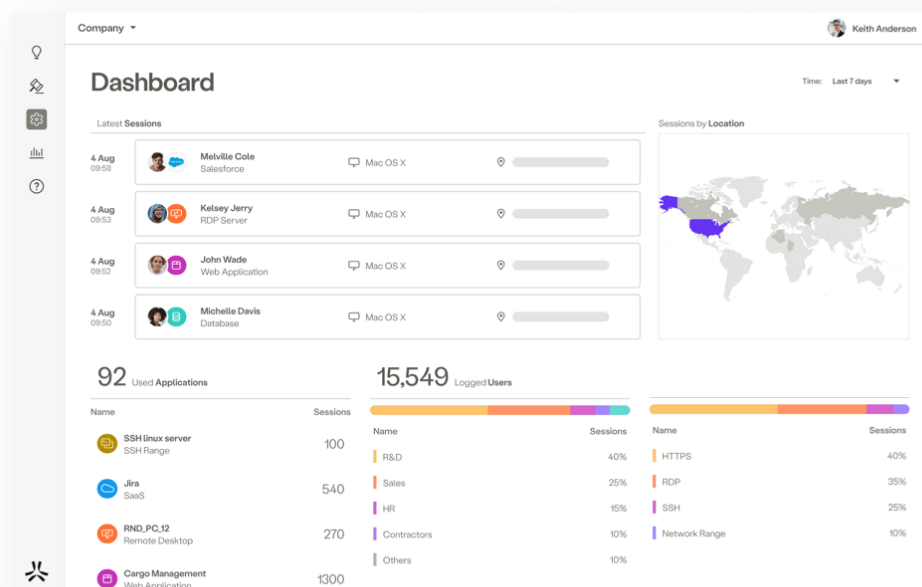


# HPE Aruba Networking SSE

## HPE Aruba Networking SASE SWG Bandwidth Configurable Subscription SaaS (S3X47AAS)



### Quais são as novidades?

- Os novos painéis da SSE atuam como um hub central para gerenciar e monitorar serviços ZTNA, SWG e CASB de um único ponto de vista.
- Novos locais de PoP da SSE adicionados todo mês! Os PoPs mais recentes estão localizados em Cardiff, Reino Unido, Groningen, Holanda, e Taoyuan, Taiwan.
- A opção de cobrança periódica trimestral também está disponível, juntamente com as opções de cobrança periódica antecipada e anual.

### Visão geral

A HPE Aruba Networking SSE é parte integral de uma estrutura de SASE unificada, oferecendo uma abordagem moderna para tecnologias tradicionais de segurança de rede, tais como firewalls, dispositivos de gateway de VPN e de Web e mais. Com mais de 500 locais de borda, a HPE Aruba Networking SSE proporciona o acesso mais próximo possível ao usuário, conectando com perfeição os usuários, dispositivos e servidores aos recursos corporativos essenciais.

Essa plataforma de SSE fornecida pela nuvem é leve e integra quatro soluções de segurança primárias em uma, gerenciadas por meio de uma única interface de painel de controle único:

- \* Acesso à Rede Zero Trust (ZTNA) para aplicativos particulares
- \* Secure Web Gateway (SWG) para todo o acesso à Web

- \* Cloud Access Security Broker (CASB) para aplicativos SaaS
- \* Digital Experience Monitoring (DEM) para ajudar a garantir a produtividade do usuário

Adote a conectividade moderna com segurança aprimorada em uma única solução fornecida pela nuvem, e capacite as equipes de TI a controlar todo o acesso de usuários e aplicativos, independentemente do local, dispositivo ou rede.

## Recursos

### Segurança e rede unificadas

A HPE Aruba Networking SSE integra ZTNA, SWG, CASB e DEM em uma única interface, simplificando o gerenciamento ao permitir que os administradores imponham uma política a todos os recursos, reduzindo a complexidade e melhorando a eficiência.

Disponibiliza uma plataforma centralizada para monitorar e gerenciar políticas de segurança, o que ajuda a reduzir a sobrecarga administrativa e validar a imposição consistente da segurança em toda a rede.

Ela melhora a visibilidade e o controle do tráfego de rede, facilitando a detecção e resposta a ameaças potenciais em tempo real.

### Segurança Zero Trust aprimorada

A HPE Aruba Networking SSE constantemente monitora e adapta as políticas com base em identidade, local e integridade de dispositivos, fornecendo acesso com segurança aprimorada para todos os usuários, dispositivos e aplicativos. Essa abordagem dinâmica ajuda a manter posturas robustas de segurança, mesmo quando as condições mudam.

Implementa os princípios de Zero Trust com a verificação de cada solicitação de acesso, independentemente de sua origem, para evitar o acesso não autorizado e reduzir o risco de violações de dados.

Você pode usar recursos avançados de detecção e resposta a ameaças para identificar e mitigar ameaças de segurança antes que elas possam causar grandes danos.

### Desempenho e conectividade aprimorados

A HPE Aruba Networking SSE direciona automaticamente o tráfego pelo caminho mais rápido por um backbone de várias nuvens, reduzindo a latência e aumentando a redundância. Assim os usuários passarão por atrasos mínimos e as equipes de TI vão se beneficiar da maior confiabilidade da rede.

[1] Você pode aproveitar uma rede global de mais de 500 locais de borda em uma das arquiteturas de nuvem mais confiáveis (Azure, AWS, GCP) para fornecer conectividade consistente e de alto desempenho para usuários, independentemente da localização geográfica.

Você pode personalizar o desempenho do aplicativo ajustando dinamicamente os caminhos da rede com base em condições em tempo real, garantindo que os aplicativos críticos recebam a prioridade e a largura de banda que eles necessitam.

### Adoção simplificada de SASE

A HPE Aruba Networking SSE funciona com a EdgeConnect SD-WAN para proporcionar uma poderosa plataforma SASE unificada, reunindo as equipes de rede e de segurança. Essa integração simplifica o processo de adoção, facilitando para as empresas a implementação de medidas abrangentes de rede e segurança.

A solução pode reduzir a complexidade da implementação e do gerenciamento de soluções de segurança por meio do fornecimento de uma plataforma única e coesa que atende às necessidades de rede e segurança.

Facilita a transição para uma arquitetura SASE com as ofertas de soluções integradas desenvolvidas para funcionarem em conjunto com perfeição, reduzindo a necessidade de personalização e configurações extensas.

<b>Especificações técnicas</b>	<b>HPE Aruba Networking SASE SWG Bandwidth Configurable Subscription SaaS</b>
<b>Product Number</b>	S3X47AAS
<b>Plataforma compatível</b>	Plataformas HPE Aruba Networking
<b>Método do serviço</b>	SaaS
<b>Frequência de faturamento</b>	Adiantado, trimestral e anual
<b>Duração (prazo)</b>	Avaliação de 30 dias, 1 ano, 3 anos, 5 anos
<b>Cobertura de suporte</b>	Suporte Básico (9x5) cobertura de suporte aprimorada (24x7) disponível com os pacotes Select e Premier Customer Success
<b>Camada</b>	Configurável

[1] GCP é uma marca comercial registrada da Google LLC. Azure é uma marca registrada ou marca comercial da Microsoft Corporation nos Estados Unidos e/ou em outros países. Todas as marcas de terceiros pertencem aos seus respectivos proprietários

## Serviços do HPE Aruba Networking

Os serviços de rede HPE Aruba simplificam e aceleram o ciclo de vida da tecnologia de rede, permitindo que sua rede se expanda com melhor previsibilidade e custo-benefício. Quer você opere sua própria rede e precise melhorar a eficiência de TI ou queira se livrar de parte da carga, temos os serviços que precisa para atingir suas metas.

Saiba mais sobre o que os Serviços de rede HPE Aruba têm a oferecer em: [hpe.com/edge/services](https://hpe.com/edge/services)

### Serviços de suporte

Nosso portfólio de suporte fornece os elementos essenciais de suporte, além de recursos proativos e de prevenção para o/a ajudar a melhorar a produtividade da sua equipe e a tirar o máximo proveito da sua rede. Os clientes do nosso suporte se beneficiam de uma resolução mais rápida dos problemas, operações e eficiências simplificadas e redução de incidentes de rede.

### Serviços profissionais

Com um profundo capital intelectual e ferramentas criadas para fins específicos, nossa equipe oferece uma variedade de serviços profissionais padrão e personalizados, projetados para acelerar o valor que você obtém da tecnologia de rede HPE Aruba.

Os serviços baseados em projetos incluem:

Planejamento, auditoria e avaliação  
Revisão e projeto de arquitetura  
Implantação, migração e transferência de conhecimento

Os serviços de assinatura anuais incluem:

Otimização de rede  
Operações inteligentes  
Gerenciamento da experiência do cliente

Nossos [Serviços de treinamento](#) permitem que a sua equipe comece a trabalhar rapidamente.

### HPE GreenLake para Networking

Nossa solução NaaS faz parte da família de serviços HPE GreenLake e simplifica as operações de rede, acelera o manuseio de equipamentos e aumenta o valor de sua solução HPE Aruba Networking. Se você precisar de orientação especializada e operações baseadas em automação para sua equipe, explore nossa abordagem NaaS por meio do [HPE GreenLake for Networking](#).

[Para informações técnicas adicionais, modelos e opções disponíveis, faça referência ao QuickSpecs](#)

Visite [HPE.com](https://www.hpe.com)

[Chat ao vivo](#)

© Copyright 2026 Hewlett Packard Enterprise Development LP. As informações contidas neste documento estão sujeitas a alterações sem aviso. As únicas garantias dos produtos e serviços da Hewlett Packard Enterprise são as estabelecidas nas declarações de garantia expressa que acompanham tais produtos e serviços. Nenhuma parte deste documento deve ser inferida como constituindo uma garantia adicional. A Hewlett Packard Enterprise não se responsabiliza por omissões, erros técnicos ou erros editoriais contidos neste documento.

Peças e materiais: A HPE irá oferecer reposição de peças e materiais suportados pela HPE necessários para manter o hardware coberto.

Peças e componentes que tenham atingido a vida útil suportada máxima e/ou as limitações de uso máximo definidas no manual operacional do fabricante, nas especificações rápidas do produto ou na folha de especificações técnicas do produto não serão fornecidos, reparados ou substituídos como parte desses serviços.

A imagem do produto pode ser diferente do produto real.

[PSN1014839301BRPT](#), março, 2026.

HEWLETT PACKARD ENTERPRISE

[hpe.com](https://www.hpe.com)

