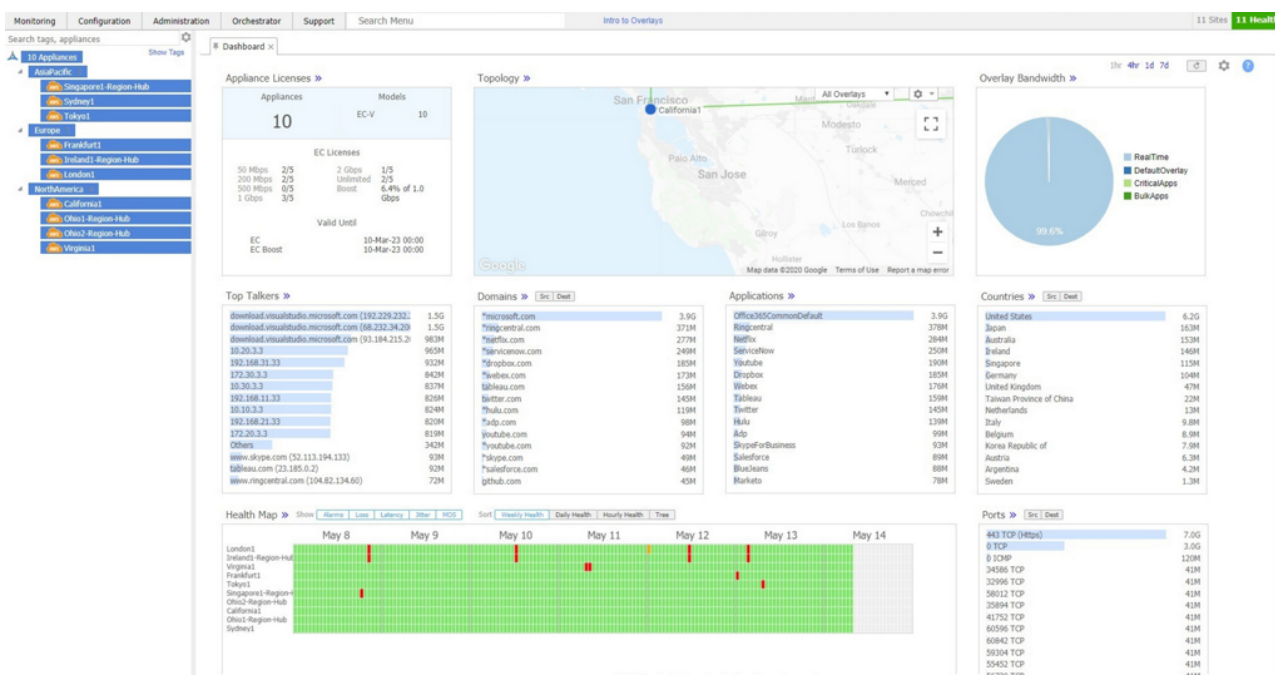


# HPE Aruba Networking EdgeConnect Software

HPE Aruba Networking EdgeConnect Orchestrator-GEC Frankfurt Hosted S Size 1-year Subscription E-STU (JM502AAS)



## Quais são as novidades?

- Assinatura extragrande para HPE Aruba Networking EdgeConnect SD-WAN Cloud Orchestrator e HPE Aruba Networking EdgeConnect GE Orchestrator

## Visão geral

O software HPE Aruba Networking EdgeConnect SD-WAN alimenta a plataforma HPE Aruba Networking EdgeConnect SD-WAN. Ele otimiza o desempenho do aplicativo e fornece recursos avançados de segurança, ao mesmo tempo em que se integra perfeitamente à SASE (Borda de serviço de acesso seguro).

O software HPE Aruba Networking EdgeConnect SD-WAN está disponível em dois níveis de assinatura: Foundation e Advanced, em incrementos de um ou vários anos e em vários níveis de largura de banda. A licença Foundation fornece um conjunto de recursos SD-WAN essenciais, enquanto o recurso de licença Advanced foi projetado para oferecer maior desempenho, incluindo todos os níveis de largura de banda, topologia

ilimitada, acesso total a roteamento e encaminhamento virtual (VRFs), sobreposições de intenção de negócios (BIOs) e qualidade de serviço (QoS), retenção aprimorada de estatísticas e monitoramento e direção do AppExpress. Ambas as ofertas incluem o HPE Aruba Networking EdgeConnect Cloud Orchestrator para gerenciar a malha SD-WAN, combinada com recursos avançados de firewall de última geração.

## Recursos

### Rede

Sobreposições de intenção de negócios: Várias sobreposições podem ser definidas para abstrair os serviços de transporte físico subjacentes das sobreposições virtuais, cada uma compatível com diferentes políticas de Qualidade de serviço (QoS), transporte, failover e segurança.

Condicionamento de caminho: esse recurso fornece desempenho semelhante a uma linha privada na Internet pública. Ele inclui técnicas para superar os efeitos adversos de pacotes descartados e fora de ordem que são comuns com conexões de internet de banda larga e MPLS, melhorando assim o desempenho do aplicativo.

Alta disponibilidade: protege contra falhas de hardware, software e transporte. A alta disponibilidade (HA) é obtida fornecendo tolerância a falhas no lado da rede (WAN) e no lado do equipamento usando links de HA.

AppExpress: otimiza a experiência do usuário para até 50 aplicativos privados e de software como serviço (SaaS) críticos para os negócios. O AppExpress explora a diversidade de caminhos SD-WAN selecionando automaticamente o melhor caminho para cada aplicativo.

First-Packet iQ: identifica aplicativos no primeiro pacote para fornecer SaaS confiável e tráfego da Web diretamente para a Internet enquanto direciona tráfego desconhecido ou suspeito para o firewall do data center, permitindo a fuga segura da Internet.

### Segurança

Firewall de próxima geração: fornece recursos avançados de segurança, como microssegmentação e defesa distribuída de negação de serviço (DDoS), bem como reconhecimento de identidade de aplicativos e usuários. Ele bloqueia a entrada de malware na rede com base no aplicativo, identidade e contexto.

Segmentação com base em função: atribui funções a usuários e dispositivos e cria políticas baseadas em funções para microssegmentar a rede. As equipes de TI também podem definir políticas baseadas em zona criando zonas seguras. Além disso, a integração do HPE Aruba Networking ClearPass Policy Manager fornece contexto de identidade adicional.

Defesa DDoS: detecta e evita ataques de protocolo, como inundações de ICMP e inundações de SYN. Usando perfis de proteção de firewall, a solução ajuda a lidar com o estado rigoroso e limita o número de solicitações mal-intencionadas com ações como envelhecimento rápido, excesso de queda e bloqueio de origem.

Orquestração automatizada para SSE: orquestração automatizada usando uma interface de arrastar e soltar para o HPE Aruba Networking SSE e soluções de borda de serviço de segurança (SSE) de terceiros para criar uma arquitetura de borda de serviço de acesso seguro (SASE) perfeita.

Serviços SWG: O HPE Aruba Networking EdgeConnect SD-WAN protege todos os dispositivos de rede, incluindo IoT, contra ameaças baseadas na Web, sem a necessidade de um agente SSE. O tráfego do dispositivo é roteado para o HPE Aruba Networking SSE por meio de um túnel de largura de banda SWG de 10 Mbps dedicado.

## Recursos avançados de segurança

IDS/IPS: integra um Sistema de Detecção e prevenção de intrusão (IDS/IPS) baseado em regras. O sistema pode operar no modo em linha ou no modo de desempenho. Os eventos de ameaça podem ser enviados para um SIEM externo, como o Splunk, para monitorar ameaças em tempo real.

DDoS adaptativo: ajuste automaticamente os limites de DoS. A limitação automática de taxa calcula regularmente uma nova linha de base para limites de DoS com base em estatísticas e padrões de rede. O Smart Burst aloca automaticamente a capacidade de fluxo não utilizada, garantindo a continuidade de negócios durante um ataque DDoS.

Análise de DDoS: inclui um conjunto abrangente de relatórios para defesa DoS, como violações de limite, quedas de fluxo, hosts negados e contagens de pacotes, principais locutores e alarmes, como limites de DoS excedidos.

Cookie SYN inteligente: Adiciona inteligência ao mecanismo de cookie SYN tradicional, otimizando o desempenho onde a geração de cookies pode consumir muitos recursos.

Serviços na Web seguros: a classificação e a reputação da Web (também conhecidas como filtragem de URL) ajudam as organizações a bloquear o acesso a sites prejudiciais, inadequados ou ilegais. O serviço de reputação de IP fornece inteligência de ameaças em tempo real e visibilidade global de IPs mal-intencionados.

## Otimização de WAN (opcional)

Mitigação de latência: O TCP e outras técnicas de aceleração de protocolo são aplicadas a todo o tráfego, reduzindo os efeitos da latência no desempenho do aplicativo e melhorando bastante os tempos de resposta do aplicativo na WAN.

Redução de dados: a compactação e a desduplicação de dados reduzem a transmissão repetitiva de dados duplicados.

## Serviços do HPE Aruba Networking

Os serviços de rede HPE Aruba simplificam e aceleram o ciclo de vida da tecnologia de rede, permitindo que sua rede se expanda com melhor previsibilidade e custo-benefício. Quer você opere sua própria rede e precise melhorar a eficiência de TI ou queira se livrar de parte da carga, temos os serviços que precisa para atingir suas metas.

Saiba mais sobre o que os Serviços de rede HPE Aruba têm a oferecer em: [hpe.com/edge/services](https://hpe.com/edge/services)

### Serviços de suporte

Nosso portfólio de suporte fornece os elementos essenciais de suporte, além de recursos proativos e de prevenção para o/a ajudar a melhorar a produtividade da sua equipe e a tirar o máximo proveito da sua rede. Os clientes do nosso suporte se beneficiam de uma resolução mais rápida dos problemas, operações e eficiências simplificadas e redução de incidentes de rede.

### Serviços profissionais

Com um profundo capital intelectual e ferramentas criadas para fins específicos, nossa equipe oferece uma variedade de serviços profissionais padrão e personalizados, projetados para acelerar o valor que você obtém da tecnologia de rede HPE Aruba.

Os serviços baseados em projetos incluem:

Planejamento, auditoria e avaliação  
Revisão e projeto de arquitetura  
Implantação, migração e transferência de conhecimento

Os serviços de assinatura anuais incluem:

Otimização de rede  
Operações inteligentes  
Gerenciamento da experiência do cliente

Nossos [Serviços de treinamento](#) permitem que a sua equipe comece a trabalhar rapidamente.

### HPE GreenLake para Networking

Nossa solução NaaS faz parte da família de serviços HPE GreenLake e simplifica as operações de rede, acelera o manuseio de equipamentos e aumenta o valor de sua solução HPE Aruba Networking. Se você precisar de orientação especializada e operações baseadas em automação para sua equipe, explore nossa abordagem NaaS por meio do [HPE GreenLake for Networking](#).

[Para informações técnicas adicionais, modelos e opções disponíveis, faça referência ao QuickSpecs](#)

Visite [HPE.com](https://www.hpe.com)

[Chat ao vivo](#)

© Copyright 2026 Hewlett Packard Enterprise Development LP. As informações contidas neste documento estão sujeitas a alterações sem aviso. As únicas garantias dos produtos e serviços da Hewlett Packard Enterprise são as estabelecidas nas declarações de garantia expressa que acompanham tais produtos e serviços. Nenhuma parte deste documento deve ser inferida como constituindo uma garantia adicional. A Hewlett Packard Enterprise não se responsabiliza por omissões, erros técnicos ou erros editoriais contidos neste documento.

Peças e materiais: A HPE irá oferecer reposição de peças e materiais suportados pela HPE necessários para manter o hardware coberto.

Peças e componentes que tenham atingido a vida útil suportada máxima e/ou as limitações de uso máximo definidas no manual operacional do fabricante, nas especificações rápidas do produto ou na folha de especificações técnicas do produto não serão fornecidos, reparados ou substituídos como parte desses serviços.

A imagem do produto pode ser diferente do produto real.

[PSN1014659141BRPT](#), maio, 2026.

HEWLETT PACKARD ENTERPRISE

[hpe.com](https://www.hpe.com)

