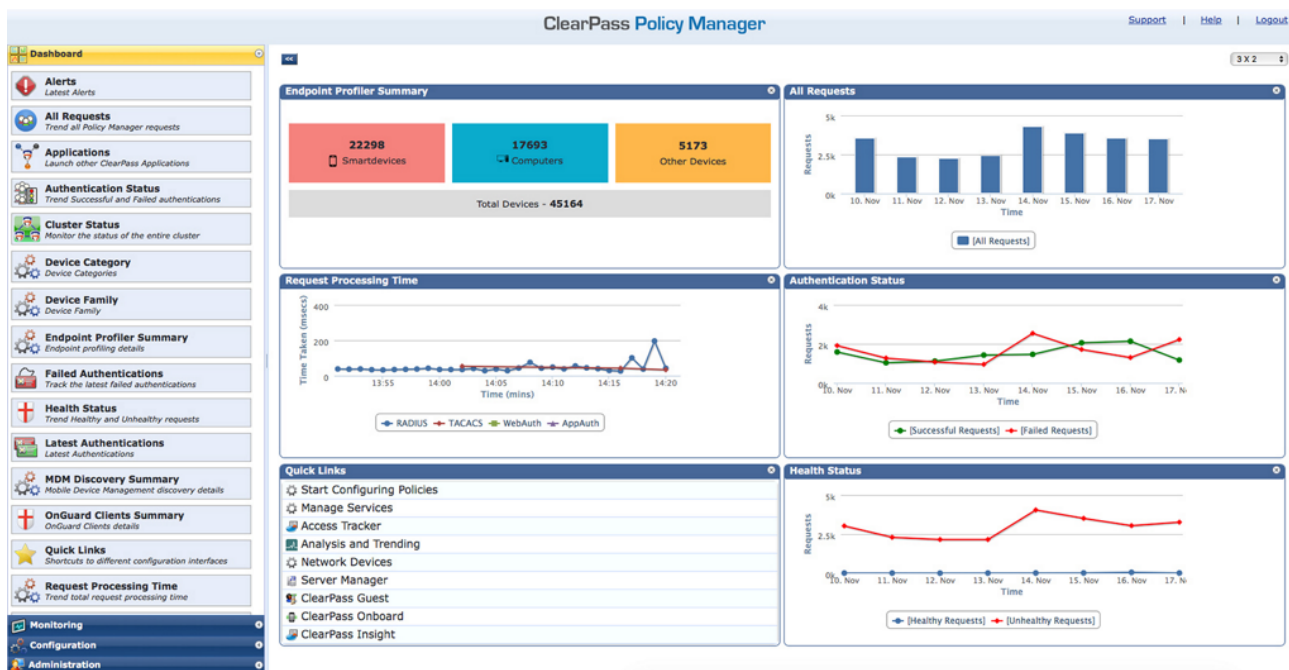


HPE Aruba Networking ClearPass OnGuard Software

HPE Aruba Networking ClearPass - OnGuard License 100K Users 3-year Subscription E-STU (JZ498AAE)



Visão geral

Os agentes do software HPE Aruba Networking ClearPass OnGuard executam avaliações de postura do ponto de extremidade avançadas nos principais sistemas operacionais de computador, para garantir que a conformidade seja atendida antes de se conectarem dispositivos. Funcionando na plataforma HPE Aruba Networking ClearPass Policy Manager, a estrutura de controle de acesso de rede (CNA) avançada no ClearPass OnGuard oferece excepcional proteção contra vulnerabilidades. Além de antivírus, antispysware e auditorias de firewall pessoal realizadas pelo produtos CNA tradicionais, os agentes do OnGuard podem executar verificações de integridade e postura adicionais, para garantir um nível maior de conformidade de ponto de extremidade

Recursos

TI c/gerenciamento, conformidade de ponto extrmdd BYOD

Agentes de persistentes e dissolvíveis do software HPE Aruba Networking ClearPass OnGuard podem ser usados juntos em ambientes em que os pontos de extremidade são de propriedade de organização, funcionários e visitantes.

Isso garante que todos os dispositivos sejam avaliados e recebam privilégios adequados antes de acessar a rede.

Correção automática

O software HPE Aruba Networking ClearPass OnGuard envia instruções aos usuários sobre como obter a conformidade quando a remediação automática não é usada, se pontos de extremidade não íntegros não atenderem aos requisitos de conformidade.

Os agentes persistentes do ClearPass oferecem os mesmos recursos de mensagem e correção automática para 802.1X e ambientes combinados.

Total conformidade de ponto extremidade

O HPE Aruba Networking ClearPass OnGuard tem capacidade de gerenciar centralizadamente políticas e configurações de verificação de integridade, para simplificar a solução de problemas, controle de ponto de extremidade e relatórios de conformidade.

Visualizações de atividade ClearPass OnGuard, incluindo dados do usuário e do dispositivo, mostram informações sobre cada dispositivo que se conecta usando agentes do OnGuard.

Especificações técnicas	HPE Aruba Networking ClearPass - OnGuard License 100K Users 3-year Subscription E-STU
Product Number	JZ498AAE
Diferencial	Licença eletrônica, permitindo assinatura do HPE Aruba Networking ClearPass OnGuard por 3 anos, 100.000 pontos de extremidade

Serviços do HPE Aruba Networking

Os serviços de rede HPE Aruba simplificam e aceleram o ciclo de vida da tecnologia de rede, permitindo que sua rede se expanda com melhor previsibilidade e custo-benefício. Quer você opere sua própria rede e precise melhorar a eficiência de TI ou queira se livrar de parte da carga, temos os serviços que precisa para atingir suas metas.

Saiba mais sobre o que os Serviços de rede HPE Aruba têm a oferecer em: hpe.com/edge/services

Serviços de suporte

Nosso portfólio de suporte fornece os elementos essenciais de suporte, além de recursos proativos e de prevenção para o/a ajudar a melhorar a produtividade da sua equipe e a tirar o máximo proveito da sua rede. Os clientes do nosso suporte se beneficiam de uma resolução mais rápida dos problemas, operações e eficiências simplificadas e redução de incidentes de rede.

Serviços profissionais

Com um profundo capital intelectual e ferramentas criadas para fins específicos, nossa equipe oferece uma variedade de serviços profissionais padrão e personalizados, projetados para acelerar o valor que você obtém da tecnologia de rede HPE Aruba.

Os serviços baseados em projetos incluem:

Planejamento, auditoria e avaliação
Revisão e projeto de arquitetura
Implantação, migração e transferência de conhecimento

Os serviços de assinatura anuais incluem:

Otimização de rede
Operações inteligentes
Gerenciamento da experiência do cliente

Nossos [Serviços de treinamento](#) permitem que a sua equipe comece a trabalhar rapidamente.

HPE GreenLake para Networking

Nossa solução NaaS faz parte da família de serviços HPE GreenLake e simplifica as operações de rede, acelera o manuseio de equipamentos e aumenta o valor de sua solução HPE Aruba Networking. Se você precisar de orientação especializada e operações baseadas em automação para sua equipe, explore nossa abordagem NaaS por meio do [HPE GreenLake for Networking](#).

[Para informações técnicas adicionais, modelos e opções disponíveis, faça referência ao QuickSpecs](#)

Visite [HPE.com](https://www.hpe.com)

[Chat ao vivo](#)

© Copyright 2026 Hewlett Packard Enterprise Development LP. As informações contidas neste documento estão sujeitas a alterações sem aviso. As únicas garantias dos produtos e serviços da Hewlett Packard Enterprise são as estabelecidas nas declarações de garantia expressa que acompanham tais produtos e serviços. Nenhuma parte deste documento deve ser inferida como constituindo uma garantia adicional. A Hewlett Packard Enterprise não se responsabiliza por omissões, erros técnicos ou erros editoriais contidos neste documento.

Peças e materiais: A HPE irá oferecer reposição de peças e materiais suportados pela HPE necessários para manter o hardware coberto.

Peças e componentes que tenham atingido a vida útil suportada máxima e/ou as limitações de uso máximo definidas no manual operacional do fabricante, nas especificações rápidas do produto ou na folha de especificações técnicas do produto não serão fornecidos, reparados ou substituídos como parte desses serviços.

A imagem do produto pode ser diferente do produto real.

[PSN1010354151BRPT](#), junho, 2026.

HEWLETT PACKARD ENTERPRISE

[hpe.com](https://www.hpe.com)

