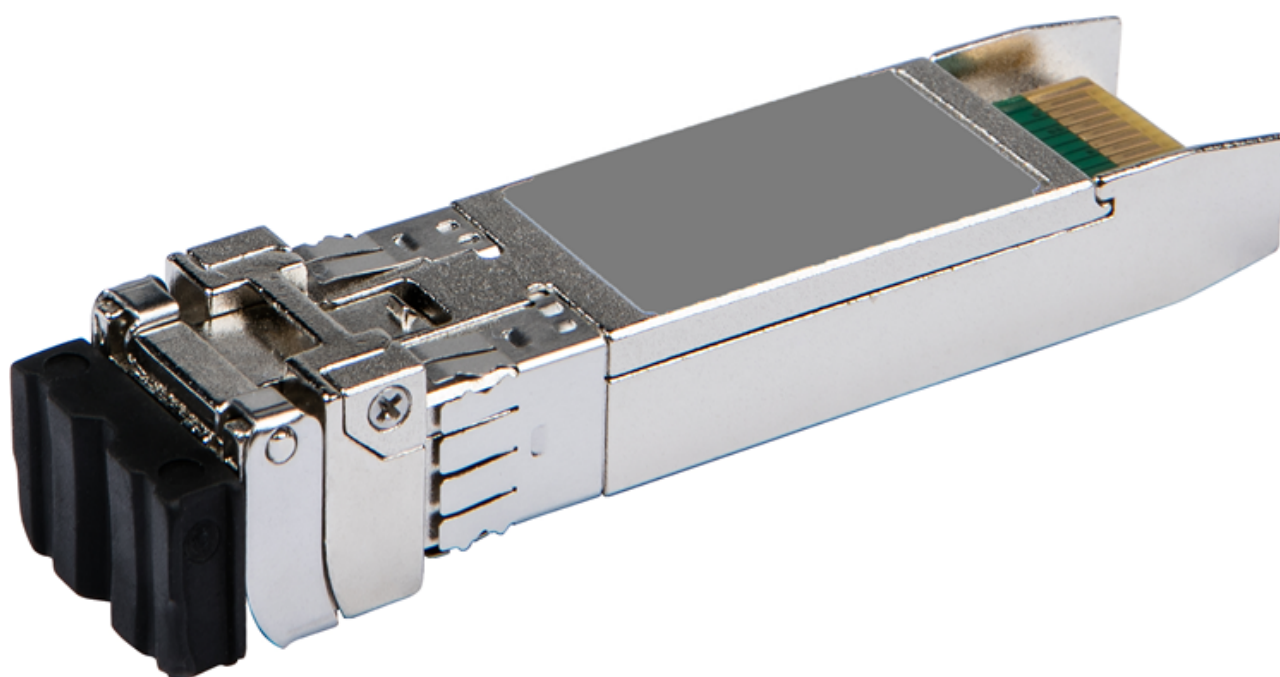


HPE Networking Transceiver Options

HPE Aruba Networking 25G SFP28 LC SR 100m MMF Transceiver (R9F89A)



Visão geral

Especificações técnicas		HPE Aruba Networking 25G SFP28 LC SR 100m MMF Transceiver	
Product Number		R9F89A	
Formato do transceptor		SFP28	
Distância máxima		100 m	
Dimensões do produto (métrico)		1,3 x 1,5 x 5,6 cm	
Peso		20 gm	

Serviços do HPE Aruba Networking

Os serviços de rede HPE Aruba simplificam e aceleram o ciclo de vida da tecnologia de rede, permitindo que sua rede se expanda com melhor previsibilidade e custo-benefício. Quer você opere sua própria rede e precise melhorar a eficiência de TI ou queira se livrar de parte da carga, temos os serviços que precisa para atingir suas metas.

Saiba mais sobre o que os Serviços de rede HPE Aruba têm a oferecer em: hpe.com/edge/services

Serviços de suporte

Nosso portfólio de suporte fornece os elementos essenciais de suporte, além de recursos proativos e de prevenção para o/a ajudar a melhorar a produtividade da sua equipe e a tirar o máximo proveito da sua rede. Os clientes do nosso suporte se beneficiam de uma resolução mais rápida dos problemas, operações e eficiências simplificadas e redução de incidentes de rede.

Serviços profissionais

Com um profundo capital intelectual e ferramentas criadas para fins específicos, nossa equipe oferece uma variedade de serviços profissionais padrão e personalizados, projetados para acelerar o valor que você obtém da tecnologia de rede HPE Aruba.

Os serviços baseados em projetos incluem:

Planejamento, auditoria e avaliação
Revisão e projeto de arquitetura
Implantação, migração e transferência de conhecimento

Os serviços de assinatura anuais incluem:

Otimização de rede
Operações inteligentes
Gerenciamento da experiência do cliente

Nossos [Serviços de treinamento](#) permitem que a sua equipe comece a trabalhar rapidamente.

HPE GreenLake para Networking

Nossa solução NaaS faz parte da família de serviços HPE GreenLake e simplifica as operações de rede, acelera o manuseio de equipamentos e aumenta o valor de sua solução HPE Aruba Networking. Se você precisar de orientação especializada e operações baseadas em automação para sua equipe, explore nossa abordagem NaaS por meio do [HPE GreenLake for Networking](#).

[Para informações técnicas adicionais, modelos e opções disponíveis, faça referência ao QuickSpecs](#)

Visite [HPE.com](https://www.hpe.com)

[Chat ao vivo](#)

© Copyright 2026 Hewlett Packard Enterprise Development LP. As informações contidas neste documento estão sujeitas a alterações sem aviso. As únicas garantias dos produtos e serviços da Hewlett Packard Enterprise são as estabelecidas nas declarações de garantia expressa que acompanham tais produtos e serviços. Nenhuma parte deste documento deve ser inferida como constituindo uma garantia adicional. A Hewlett Packard Enterprise não se responsabiliza por omissões, erros técnicos ou erros editoriais contidos neste documento.

Peças e materiais: A HPE irá oferecer reposição de peças e materiais suportados pela HPE necessários para manter o hardware coberto.

Peças e componentes que tenham atingido a vida útil suportada máxima e/ou as limitações de uso máximo definidas no manual operacional do fabricante, nas especificações rápidas do produto ou na folha de especificações técnicas do produto não serão fornecidos, reparados ou substituídos como parte desses serviços.

A imagem do produto pode ser diferente do produto real.

[PSN1014564053BRPT](#), abril, 2026.

HEWLETT PACKARD ENTERPRISE

[hpe.com](https://www.hpe.com)

