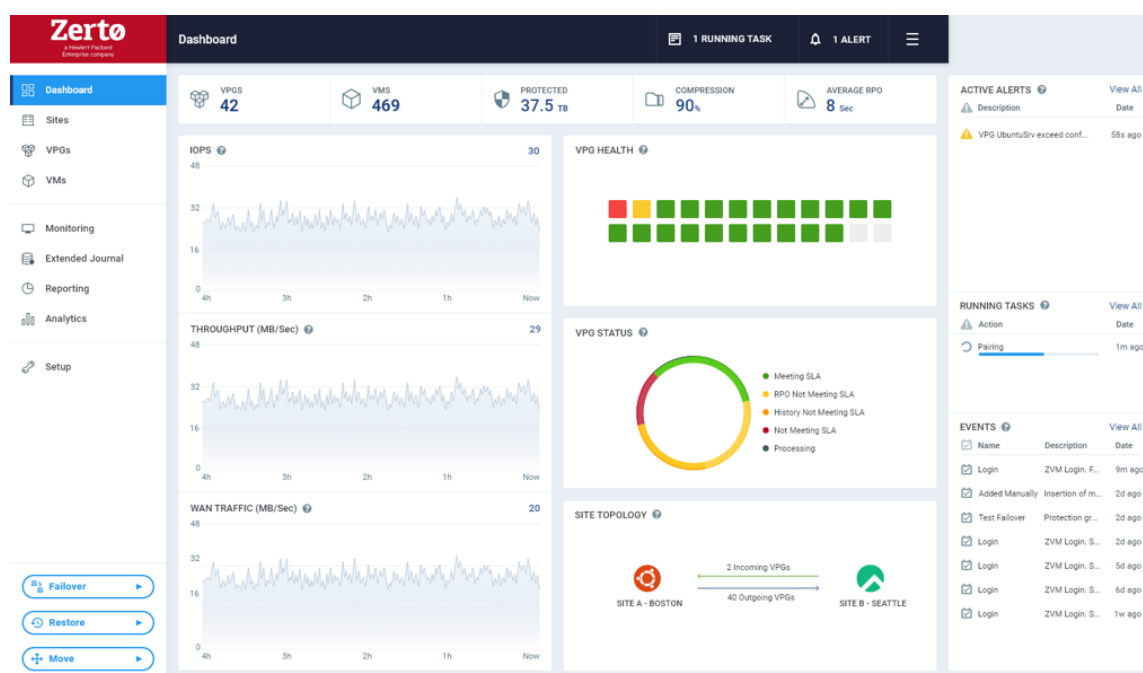


HPE Zerto Software

HPE Zerto Software Enterprise Replication 1 VM Expansion 14-month Subscription E-LTU (S7W33AAE)



Nouveautés

- Récupérez rapidement des sites entiers, sur site ou dans le cloud, en quelques minutes sans perturber l'activité. Les organisations font confiance à HPE Zerto pour une protection fiable contre les perturbations dans tous les secteurs.
- HPE Zerto Software for AWS et Azure simplifie désormais la gestion à l'échelle de l'entreprise, en prenant en charge des milliers de machines virtuelles pour la protection dans, vers ou depuis l'infrastructure de cloud public.
- HPE Zerto In-Cloud Software for AWS fournit désormais une reprise après

Vue d'ensemble

Souhaitez-vous réduire votre temps d'arrêt, améliorer la reprise après incident et attaque par ransomware, garantir la disponibilité de vos données ou migrer vos charges de travail facilement ? HPE Zerto Software fournit des logiciels de reprise après sinistre, de cyber-résilience et de mobilité de la charge de travail pour les environnements virtualisés et cloud. HPE Zerto Software est conçu pour offrir une protection et une réplication continues des données, garantissant ainsi une reprise rapide des activités avec des temps d'arrêt de quelques minutes et des pertes de données de quelques secondes.

HPE Zerto est conçu pour prendre en charge une large gamme d'environnements IT, notamment VMware®, Hyper-V® et les clouds publics tels qu'AWS® et Microsoft Azure®. La plateforme offre une solution unifiée et évolutive qui simplifie la complexité liée à la protection des données, permettant aux organisations de protéger et de récupérer les applications et les données sur différentes infrastructures de manière transparente.

sinistre pour AWS dans l'ensemble des régions et des zones de disponibilité. La protection et la reprise peuvent facilement s'adapter à plus d'un millier d'instances AWS EC2.

- HPE Zerto Software améliore la reprise après sinistre grâce à la détection du cryptage en temps réel, à l'identification en quelques secondes des attaques de ransomware. Il offre également des copies de journaux immuables stockées en toute sécurité, à l'abri des attaquants.
- HPE Zerto permet une migration transparente des charges de travail vers une nouvelle infrastructure, un cloud public ou des prestataires de services, simplifiant le regroupement des datacenters et facilitant les déplacements vers, depuis et entre les clouds.

Caractéristiques

Protection des données en continu

La réplication quasi synchrone assurée par HPE Zerto préserve la protection des données en temps réel, fournissant des points de reprise mesurés en secondes, éliminant ainsi presque toute perte de données. Le journal de reprise HPE Zerto conserve des milliers de points de reprise pendant 30 jours maximum, offrant une reprise granulaire et flexible.

HPE Zerto simplifie la reprise des applications et la reprise sur site à l'aide de groupes de protection virtuels qui synchronisent la réplication et la reprise sur plusieurs machines virtuelles, créant des points de contrôle de reprise cohérents sur des ensembles entiers de machines virtuelles comprenant des applications complexes ou des sites entiers.

HPE Zerto automatise et orchestre la reprise pour éliminer presque entièrement les temps d'arrêt et les pertes de données. Qu'il s'agisse de protéger des dizaines ou des milliers de machines virtuelles, HPE Zerto offre des temps de récupération mesurés en minutes et des points de récupération mesurés en secondes.

HPE Zerto est intégré aux principaux fournisseurs de cloud, ce qui permet aux entreprises d'exploiter les ressources cloud pour la reprise après sinistre, la sauvegarde et la migration, offrant des solutions rentables et évolutives.

HPE Zerto fournit des outils d'analyse et de génération de rapports complets : les organisations disposent ainsi d'un aperçu de leur état de protection des données, de leurs performances de reprise et de leur conformité aux exigences réglementaires.

Mobilité multicloud

Protégez et migrez les charges de travail sur plusieurs plateformes, à la fois sur site et dans le cloud, grâce à des conversions automatisées transparentes de machines virtuelles sur les hyperviseurs et les plateformes d'infrastructure-as-a-service (IaaS).

Faites disparaître les obstacles et les soucis dans les projets de migration avec des temps d'arrêt proches de zéro. Migrez les applications et les données en temps réel sans impact sur la production et déplacez les charges de travail au sein d'architectures cloud hybrides et multicloud en toute confiance grâce à des tests non perturbateurs.

Évitez l'enfermement propriétaire grâce à une mobilité complète de la charge de travail vers, depuis ou au sein des plateformes sur site ou dans le cloud pour simplifier les architectures informatiques complexes.

Les conversions de machines virtuelles entre les plateformes sont effectuées automatiquement entre toutes les plateformes prises en charge pour une migration et une protection transparentes. Protégez, récupérez et migrez de grands groupes de machines virtuelles de manière simple et rapide.

Résilience face aux ransomwares

Détectez les attaques par ransomware en quelques secondes grâce à la détection de chiffrement en temps réel HPE Zerto qui alerte en cas d'activité de chiffrement anormale et crée des balises des points de reprise pour faciliter la reprise jusqu'à un point situé quelques secondes avant le début du chiffrement.

Créez des copies immuables du journal qui ne peuvent pas être modifiées par les pirates à l'origine d'attaques par ransomware pour empêcher la reprise.

Utilisez l'isolation du réseau pour la reprise, qui vous permet de valider et de corriger les données récupérées après une attaque de ransomware avant le retour en production.

Les organisations peuvent effectuer des tests de reprise après sinistre sans impacter les environnements de production, garantissant ainsi que les plans de reprise sont efficaces et à jour.

Gestion d'entreprise

HPE Zerto fournit des workflows hautement automatisés pour protéger, récupérer et tester la protection de centaines ou de milliers de machines virtuelles. Les groupes de protection virtuels sont utilisés pour orchestrer un grand nombre de machines virtuelles afin que des processus tels que les tests et la reprise puissent être effectués rapidement et en toute confiance en quelques clics seulement.

Les fonctionnalités d'orchestration de HPE Zerto permettent le regroupement logique des machines virtuelles dans des groupes de protection à récupérer individuellement ou en tant que groupe entier. Cela permet d'accélérer le processus de reprise et de garantir l'intégrité des données sur toutes les machines virtuelles d'un groupe de protection pour chaque point de contrôle de reprise.

HPE Zerto Analytics fournit une analyse de données basée sur le cloud dans une vue globale sur tous les sites HPE Zerto. Les données et les analyses fournissent des informations sur l'état de la protection et l'état de reprise, le tout dans une vue unifiée.

HPE Zerto garantit que des applications entières, et pas uniquement des machines virtuelles individuelles, sont protégées de manière cohérente, permettant une reprise transparente des applications complexes multi-VM. Adaptez-vous aux besoins de l'entreprise, en prenant en charge les environnements de petite et grande taille sur site et dans le cloud.

HPE Zerto est conçu pour s'adapter aux besoins de l'entreprise, prenant en charge les environnements de petite à grande échelle. Sa flexibilité permet de protéger les charges de travail dans les environnements sur site, hybrides et multicloud.

[Pour plus d'informations techniques, les modèles disponibles et les options, veuillez vous référer aux QuickSpecs](#)

Visiter [HPE.com](https://www.hpe.com)

[Dialoguer en ligne](#)

© Copyright 2026 Hewlett Packard Enterprise Development LP. Les informations contenues dans ce document sont sujettes à modification sans préavis. Les seules garanties relatives aux produits et services Hewlett Packard Enterprise sont stipulées dans les déclarations de garantie expresses accompagnant ces produits et services. Aucune déclaration contenue dans ce document ne peut être interprétée comme constituant une garantie supplémentaire. Hewlett Packard Enterprise décline toute responsabilité en cas d'erreurs ou d'omissions de nature technique ou rédactionnelle dans le présent document.

Pièces et équipements : HPE fournira les pièces de rechange et le matériel nécessaires à l'entretien des équipements couverts.

Les pièces et les composants dont la durée de vie prise en charge maximale et/ou les limites d'utilisation maximale sont atteintes, conformément à ce qui est indiqué dans le manuel d'utilisation du fabricant, dans la fiche de présentation des caractéristiques techniques ou dans la fiche de description technique, ne seront pas fournis, réparés ou remplacés.

Microsoft, Azure et Hyper-V sont des marques commerciales du groupe Microsoft.; Amazon Web Services, AWS et le logo Powered by AWS sont des marques commerciales d'Amazon.com, Inc. ou de sa filiale.; VMware est une marque déposée ou une marque commerciale de VMware, Inc. aux États-Unis et/ou dans d'autres pays.; SAP S/4HANA est la marque commerciale ou déposée de SAP SE ou de ses filiales en Allemagne et dans d'autres pays.

L'image peut être différente du produit réel.

[PSN1014952808EMEA_AFRICAFR](#), juin, 2026.

HEWLETT PACKARD ENTERPRISE

[hpe.com](https://www.hpe.com)

