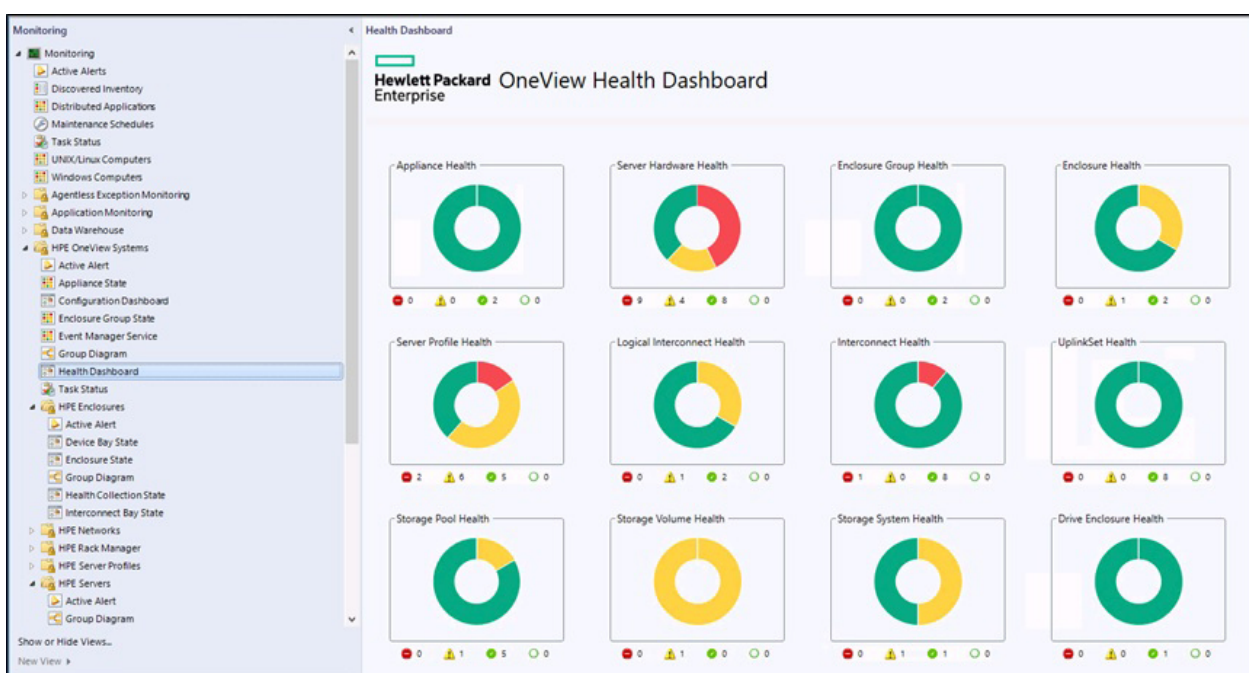


# HPE OneView for Microsoft System Center



## Nouveautés

- Prise en charge des dernières versions de HPE OneView.
- Amélioration de la performance et de la détection dans SCOM.
- Le kit d'intégration HPE OneView SCVMM et le kit d'intégration HPE Storage SCOM ont été supprimés de HPE OneView pour Microsoft System Center.
- Le kit SCVMM peut toujours être téléchargé depuis HPE OneView pour Microsoft System Center version 10.1.
- Le kit d'intégration HPE Storage SCOM peut être téléchargé séparément.

## Vue d'ensemble

Serait-il avantageux pour votre entreprise de pouvoir gérer votre infrastructure HPE Synergy, les serveurs HPE ProLiant, les boîtiers HPE, HPE Virtual Connect à l'aide d'un seul produit efficace? HPE OneView pour Microsoft System Center permet une intégration transparente des puissantes fonctionnalités de gestion de HPE Synergy, HPE ProLiant et HPE BladeSystem dans Microsoft® System Center. Fournies sous licence avec HPE Synergy et HPE OneView, ces extensions proposent un dispositif d'alerte et de suivi complet de la santé de votre système, des mises à jour des pilotes et des microprogrammes, et un inventaire détaillé. Grâce à l'intégration des fonctionnalités de gestion de HPE Synergy, des serveurs HPE ProLiant et de HPE BladeSystem dans les consoles Microsoft System Center, les administrateurs bénéficient d'un meilleur contrôle sur leurs environnements technologiques. Cela garantit la cohérence du déploiement logiciel et des mises à jour et permet une réponse plus rapide en cas de panne du serveur ou du système de stockage, réduisant ainsi le risque de temps d'arrêt.

# Caractéristiques

## **Prise en charge pour System Center Operations Manager (SCOM)**

HPE OneView pour Microsoft System Center surveille et gère l'état du matériel de manière proactive, et réagit de manière intelligente à des événements matériels au sein de l'infrastructure HPE Synergy, des serveurs ProLiant, des boîtiers, de HPE Virtual Connect et des systèmes de stockage HPE.

Utilisez HPE OneView pour Microsoft System Center pour gérer l'état de vos serveurs HPE ProLiant et de vos serveurs HPE Synergy sans avoir à charger des agents SNMP reposant sur un système d'exploitation ou des fournisseurs WBEM.

Le Pack HPE Storage Management pour SCOM permet de surveiller les systèmes de stockage Hewlett Packard Enterprise et de gérer les événements et les alertes, les tableaux de bords sur les capacités et l'état des systèmes, ainsi que l'infrastructure virtuelle détaillée.

## **Prise en charge pour System Center Configuration Manager (SCCM)**

Vérifiez la cohérence et optimisez le temps de fonctionnement grâce à des mises à jour simplifiées des pilotes et microprogrammes Windows à l'aide du catalogue de mises à jour HPE ProLiant.

# Services HPE

Où que vous en soyez dans votre parcours de transformation, vous pouvez compter sur l'expertise HPE Services quand, où et comme vous en avez besoin. De la stratégie et de la planification au déploiement, en passant par les opérations actuelles et futures, les experts HPE sont à votre disposition pour vous aider à réaliser vos ambitions numériques.

## Services de conseil et professionnels

Nos experts peuvent vous aider à cartographier votre parcours vers le cloud hybride et à optimiser vos opérations.

## Services gérés

HPE se charge de vos opérations informatiques en vous offrant une gestion unifiée, afin que vous puissiez vous consacrer à l'innovation.

## Services de support

Optimisez votre environnement informatique et stimulez l'innovation. Gérez vos tâches informatiques quotidiennes en consommant moins de temps et de ressources.

- **HPE Complete Care Service** : un service modulaire conçu pour vous aider à optimiser votre environnement informatique complet et à atteindre les objectifs informatiques et commerciaux convenus. Le tout est mis en œuvre par une équipe d'experts HPE dédiée.
- **HPE Tech Care Service** : l'expérience de services opérationnels des produits HPE. Ce service vous donne accès à des experts spécialisés dans des produits spécifiques, une expérience numérique pilotée par l'IA et des conseils techniques généraux pour réduire les risques et rechercher en permanence des moyens de mieux faire.
- **HPE Multivendor Services** : un seul interlocuteur pour la gestion du matériel sur site et le support logiciel pour les produits multifournisseurs. Les experts HPE vous aident à gérer vos technologies et plateformes HPE et non HPE en agissant en tant que point de contact unique pour vos besoins opérationnels informatiques.

## Lifecycle Services

Répondez à vos besoins spécifiques en matière de déploiement informatique avec des services de gestion de projets et de déploiement sur mesure.

## HPE Education Services

Formations et certifications conçues pour les professionnels de l'informatique et les équipes commerciales de tous les secteurs. Créez des cursus de formation pour développer les compétences sur des sujets spécifiques. Programmez des formations selon un calendrier adapté à votre activité, avec des options flexibles de formation continue.

**Defective Media Retention** est en option et vous permet de conserver les baies SSD/flash éligibles remplacées par HPE en raison d'un dysfonctionnement.

## **GreenLake**

[GreenLake](#) est le cloud qui vous permet d'exécuter et de gérer l'ensemble de votre paysage hybride : privé, public et edge. Il vous aide à :

- Rationaliser les opérations informatiques pour le calcul, le stockage et le réseau, sans les complications

- Unifier et sécuriser les données à mesure que vous gagnez en rapidité
- Accélérer le passage du projet IA à la production

Le résultat : une plus grande efficacité opérationnelle, un coût total de possession réduit et une mise en application plus rapide de l'IA, le tout à partir d'une plateforme unifiée et intelligente, conçue pour l'entreprise hybride d'aujourd'hui.

[Pour plus d'informations techniques, les modèles disponibles et les options, veuillez vous référer aux QuickSpecs](#)

Visiter [HPE.com](https://www.hpe.com)

## [Dialoguer en ligne](#)

© Copyright 2026 Hewlett Packard Enterprise Development LP. Les informations contenues dans ce document sont sujettes à modification sans préavis. Les seules garanties relatives aux produits et services Hewlett Packard Enterprise sont stipulées dans les déclarations de garantie expresses accompagnant ces produits et services. Aucune déclaration contenue dans ce document ne peut être interprétée comme constituant une garantie supplémentaire. Hewlett Packard Enterprise décline toute responsabilité en cas d'erreurs ou d'omissions de nature technique ou rédactionnelle dans le présent document.

Pièces et équipements : HPE fournira les pièces de rechange et le matériel nécessaires à l'entretien des équipements couverts.

Les pièces et les composants dont la durée de vie prise en charge maximale et/ou les limites d'utilisation maximale sont atteintes, conformément à ce qui est indiqué dans le manuel d'utilisation du fabricant, dans la fiche de présentation des caractéristiques techniques ou dans la fiche de description technique, ne seront pas fournis, réparés ou remplacés.

Microsoft et Windows sont soit des marques commerciales soit des marques déposées de Microsoft Corporation aux États-Unis et/ou dans d'autres pays. Toutes les autres marques commerciales de tiers sont la propriété de leurs détenteurs respectifs.

L'image peut être différente du produit réel.

[PSN5390822FRFR](#), mai, 2026.

HEWLETT PACKARD ENTERPRISE

[hpe.com](https://www.hpe.com)

