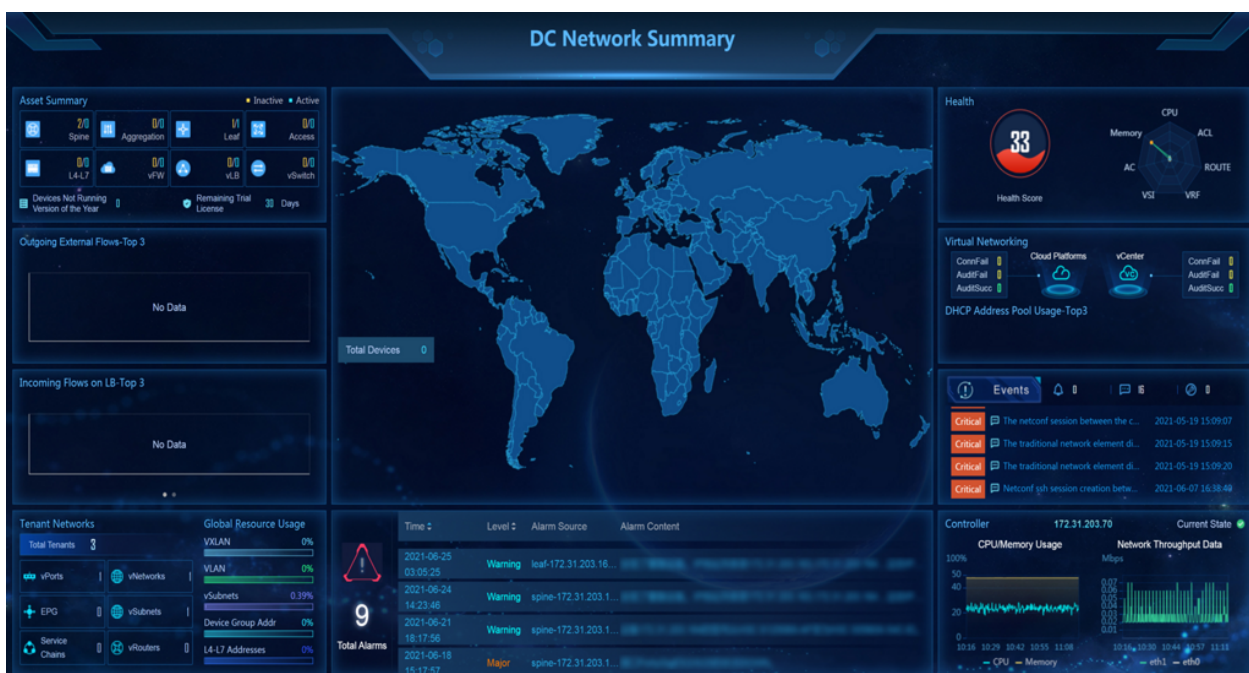


# HPE IMC Orchestrator and Analyzer

HPE Networking IMC Orchestrator Network Node Add-on License E-LTU (JL851AAE)



## Nouveautés

- Solution d'orchestration unifiée en boucle fermée qui inclut la conception de l'architecture réseau, la simulation, le déploiement et les opérations.
- Déploiement automatisé basé sur les rôles pour la fabric réseau sous-couche et superposée et provisionnement de service automatisé pour les services L2/L3 VXLAN.
- Prise en charge des protocoles

## Vue d'ensemble

HPE IMC Orchestrator and Analyzer est une solution IMC, conçue pour simplifier les opérations et la gestion réseau via des fonctionnalités d'orchestration, d'automatisation et d'analyse. Il convient de manière optimale pour les environnements qui doivent s'adapter rapidement en raison de la croissance exponentielle du trafic provenant des applications cloud, mobiles, Big Data et l'IoT.

HPE IMC Orchestrator and Analyzer accélère la prestation de services et améliore l'efficacité opérationnelle grâce à ses fonctionnalités de déploiement automatisé pour le réseau sous-couche et superposé, le provisionnement de services pour les services L2/L3 VXLAN, le provisionnement mutualisé et les informations sur les performances des applications avec la télémétrie des applications. Cette solution fournit

standard, des interfaces ouvertes et programmabilité extensible pour une intégration aisée dans les plateformes de gestion tierces ou basées sur le cloud.

également des fonctionnalités d'analyse et d'IA pour offrir une vue holistique de l'intégrité du réseau pour une résolution des incidents et une résolution des problèmes plus rapides.

- Surveillance de l'intégrité du réseau activée par IA avec télémétrie et tableaux de bord visuels, qui permettent une détection précise des défauts, une prédiction des risques et une analyse pour une résolution plus rapide des problèmes.
- Fonctionnalités avancées de collecte de données qui offrent une visibilité sur la performance des applications et l'expérience utilisateur pour une optimisation du réseau quasiment en temps réel, afin de permettre une expérience de l'utilisateur final et un temps de fonctionnement transparents.

## Caractéristiques

### Déploiement automatisé et provisionnement de service

HPE IMC Orchestrator and Analyzer offre une solution d'orchestration unifiée, en boucle fermée, qui englobe la conception du réseau, la simulation, le déploiement et les opérations d'amélioration de l'efficacité opérationnelle.

Prend en charge le déploiement automatisé basé sur des rôles de la fabric réseau réseau sous-couche et superposée pour permettre une expansion rapide du réseau.

Une prestation accélérée du service et une évolutivité accrue sont assurées par le provisionnement automatisé du service pour les services L2/L3 VXLAN.

Provisionnement mutualisé et meilleure gestion des ressources grâce à plusieurs instances HPE IMC Orchestrator and Analyzer pour déployer Ethernet Virtual Interconnect (EVI) avec VXLAN et MP-BGP EVPN.

### Programmabilité et flexibilité extensives

HPE IMC Orchestrator and Analyzer prend en charge un vaste ensemble de protocoles standard, notamment EVPN, VXLAN, OVSDDB, NETCONF, gRPC, et ERSPAN, ce qui permet aux clients d'intégrer aisément la gestion du réseau tierce et les plateformes cloud pour obtenir une gestion unifiée.

L'utilisation d'API compatibles REST ascendantes et d'interfaces descendantes standard comprenant OpenFlow, NETCONF et OVSDDB offre un degré élevé de programmabilité et de flexibilité.

Offre un degré élevé d'ouverture et d'indépendance du plan de contrôle au niveau du commutateur, ce qui permet aux administrateurs une personnalisation flexible des opérations réseau basée sur les besoins de l'entreprise.

Prend en charge le provisionnement automatisé d'une variété de ressources de calcul, telles que le virtuel, le bare metal et les conteneurs à l'aide d'intégrations telles que OpenStack®.

## Gestion du réseau basée sur l'IA

HPE IMC Orchestrator and Analyzer prend en charge la télémétrie des applications avec des technologies telles que gRPC et ERSPAN pour une capture précise des données à la fréquence de millisecondes. Les moteurs de calcul distribué permettent de réaliser une analyse de données en ligne et hors ligne.

Tire parti des algorithmes d'IA et du machine learning pour une détection des défauts quasiment en temps réel, une prédiction des risques et une analyse des tendances afin d'améliorer significativement l'expérience de dépannage et le temps de résolution des incidents.

Fournit une représentation visuelle du réseau des topologies sous-couche et superposées avec corrélation pour offrir une vue holistique aux administrateurs réseau pour une identification plus rapide des problèmes.

Fournit des informations sur la performance des applications et offre une visualisation du trafic des applications afin de surveiller et d'améliorer l'expérience de l'utilisateur final et le temps de fonctionnement.

## Sécurité améliorée

HPE IMC Orchestrator and Analyzer offre une planification des ressources de sécurité à la demande. Les politiques de sécurité peuvent être mises en place de manière dynamique afin de répondre aux prérequis de sécurité de l'entreprise.

Le chaînage flexible des services et la micro-segmentation offrent un contrôle de sécurité amélioré et une meilleure utilisation des ressources du réseau.

Caractéristiques techniques	
<b>Product Number</b>	JL851AAE
<b>Logiciel (requis)</b>	Red Hat Enterprise Linux 7.6
<b>Navigateur pris en charge</b>	Google Chrome 55 ou une version ultérieure
<b>Notes techniques</b>	Pour éviter les pannes système irrécupérables causées par des pannes de courant inattendues, l'utilisation d'un contrôleur RAID prenant en charge la protection contre les pannes de courant est recommandée. Il est recommandé de configurer NTP pour la synchronisation de l'heure et de s'assurer que les appareils se synchronisent avec la même source d'horloge.
<b>Configuration minimale requise</b>	Processeur : x86-64 (Intel 64/AMD 64) 16 cœurs 2,0 GHz ou plus Mémoire : 128 Go ou plus Les disques doivent être configurés en RAID 1 ou 10.

# Services HPE

Où que vous en soyez dans votre parcours de transformation, vous pouvez compter sur l'expertise HPE Services quand, où et comme vous en avez besoin. De la stratégie et de la planification au déploiement, en passant par les opérations actuelles et futures, les experts HPE sont à votre disposition pour vous aider à réaliser vos ambitions numériques.

## Services de conseil et professionnels

Nos experts peuvent vous aider à cartographier votre parcours vers le cloud hybride et à optimiser vos opérations.

## Services gérés

HPE se charge de vos opérations informatiques en vous offrant une gestion unifiée, afin que vous puissiez vous consacrer à l'innovation.

## Services de support

Optimisez votre environnement informatique et stimulez l'innovation. Gérez vos tâches informatiques quotidiennes en consommant moins de temps et de ressources.

- **HPE Complete Care Service** : un service modulaire conçu pour vous aider à optimiser votre environnement informatique complet et à atteindre les objectifs informatiques et commerciaux convenus. Le tout est mis en œuvre par une équipe d'experts HPE dédiée.
- **HPE Tech Care Service** : l'expérience de services opérationnels des produits HPE. Ce service vous donne accès à des experts spécialisés dans des produits spécifiques, une expérience numérique pilotée par l'IA et des conseils techniques généraux pour réduire les risques et rechercher en permanence des moyens de mieux faire.
- **HPE Multivendor Services** : un seul interlocuteur pour la gestion du matériel sur site et le support logiciel pour les produits multifournisseurs. Les experts HPE vous aident à gérer vos technologies et plateformes HPE et non HPE en agissant en tant que point de contact unique pour vos besoins opérationnels informatiques.

## Lifecycle Services

Répondez à vos besoins spécifiques en matière de déploiement informatique avec des services de gestion de projets et de déploiement sur mesure.

## HPE Education Services

Formations et certifications conçues pour les professionnels de l'informatique et les équipes commerciales de tous les secteurs. Créez des cursus de formation pour développer les compétences sur des sujets spécifiques. Programmez des formations selon un calendrier adapté à votre activité, avec des options flexibles de formation continue.

**Defective Media Retention** est en option et vous permet de conserver les baies SSD/flash éligibles remplacées par HPE en raison d'un dysfonctionnement.

## **GreenLake**

[GreenLake](#) est le cloud qui vous permet d'exécuter et de gérer l'ensemble de votre paysage hybride : privé, public et edge. Il vous aide à :

- Rationaliser les opérations informatiques pour le calcul, le stockage et le réseau, sans les complications

- Unifier et sécuriser les données à mesure que vous gagnez en rapidité
- Accélérer le passage du projet IA à la production

Le résultat : une plus grande efficacité opérationnelle, un coût total de possession réduit et une mise en application plus rapide de l'IA, le tout à partir d'une plateforme unifiée et intelligente, conçue pour l'entreprise hybride d'aujourd'hui.

[Pour plus d'informations techniques, les modèles disponibles et les options, veuillez vous référer aux QuickSpecs](#)

Visiter [HPE.com](https://www.hpe.com)

## [Dialoguer en ligne](#)

© Copyright 2026 Hewlett Packard Enterprise Development LP. Les informations contenues dans ce document sont sujettes à modification sans préavis. Les seules garanties relatives aux produits et services Hewlett Packard Enterprise sont stipulées dans les déclarations de garantie expresses accompagnant ces produits et services. Aucune déclaration contenue dans ce document ne peut être interprétée comme constituant une garantie supplémentaire. Hewlett Packard Enterprise décline toute responsabilité en cas d'erreurs ou d'omissions de nature technique ou rédactionnelle dans le présent document.

Pièces et équipements : HPE fournira les pièces de rechange et le matériel nécessaires à l'entretien des équipements couverts.

Les pièces et les composants dont la durée de vie prise en charge maximale et/ou les limites d'utilisation maximale sont atteintes, conformément à ce qui est indiqué dans le manuel d'utilisation du fabricant, dans la fiche de présentation des caractéristiques techniques ou dans la fiche de description technique, ne seront pas fournis, réparés ou remplacés.

OpenStack® est une marque commerciale et/ou une marque déposée d'OpenStack Foundation aux États-Unis et dans d'autres pays.

L'image peut être différente du produit réel.

[PSN1013609580BEFR](#), mai, 2026.

HEWLETT PACKARD ENTERPRISE

[hpe.com](https://www.hpe.com)

