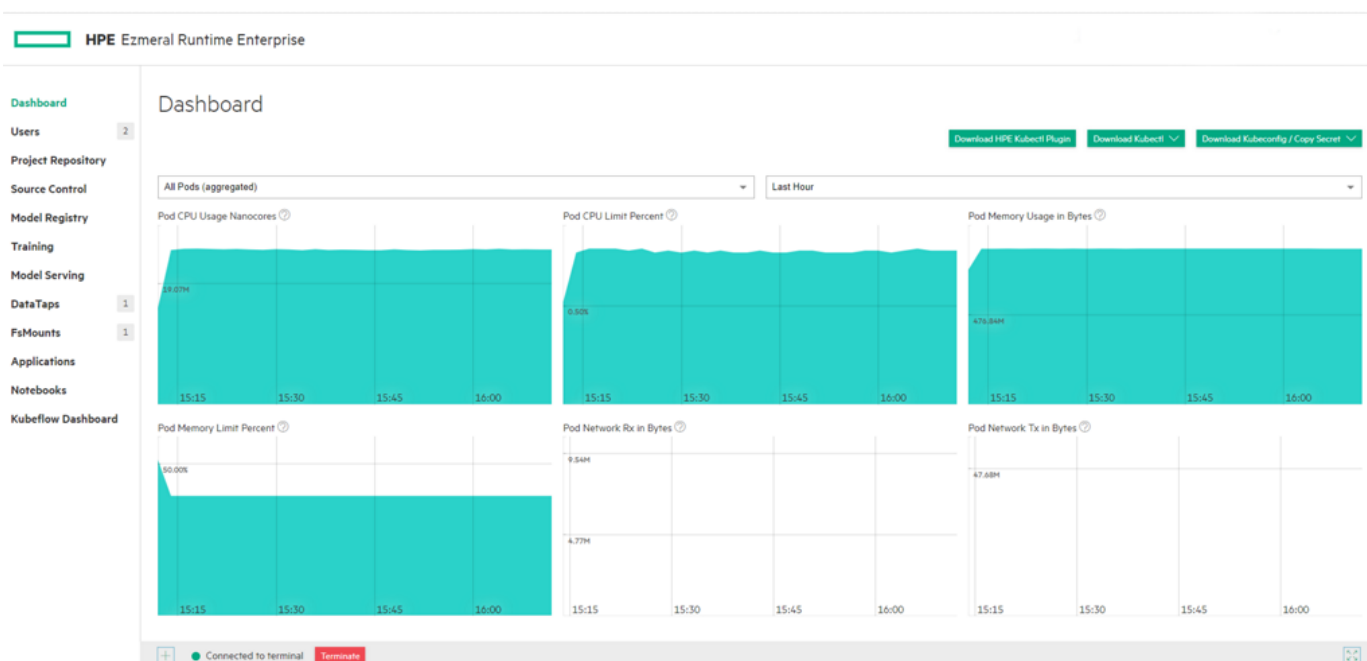


HPE Ezmeral Runtime Enterprise



Nouveautés

- Découplage de la plateforme et des composants liés à Kubernetes.
- Prise en charge du système d'exploitation SLES 15 SP3, K8s 1.21, 1.22, 1.23, de la plateforme externe HPE Ezmeral Data Fabric sur Bare Metal 7.0, et flexibilité en matière d'enregistrement de structure de données.
- Prise en charge de Apache Spark 3.2, 3.3 et de l'accélération de processeur graphique pour les charges de travail Spark.
- Expérience utilisateur en machine learning (ML) améliorée et gestion sécurisée des modèles dans un environnement mutualisé.

Vue d'ensemble

Plateforme d'orchestration de conteneurs à l'échelle de l'entreprise, HPE Ezmeral Runtime Enterprise est conçue pour la conteneurisation des applications monolithiques (cloud-natives ou non) avec des données persistantes. Elle déploie le système 100 % open source Kubernetes pour l'orchestration, offre un système de fichiers et une data fabric de pointe pour le stockage de conteneurs persistant, et permet aux entreprises de déployer des charges de travail d'IA et d'analyse en conteneur. Les entreprises peuvent donc désormais étendre facilement le gain d'agilité et d'efficacité offert par les conteneurs à davantage d'applications exécutées sur une infrastructure bare metal ou virtualisée, et aussi bien sur site que dans les clouds multiples ou à l'edge.

Caractéristiques

Découplage de la plateforme et des composants liés à Kubernetes

HPE Ezmeral Runtime Enterprise va découpler la mise à niveau de la plateforme et des composants liés à K8s, réduire les temps d'arrêt, et donner à l'administrateur la possibilité de mettre à jour les composants liés à K8s sans procéder à une mise à niveau complète de la plateforme.

Les composants liés à Kubernetes seront fournis dans des bundles Kubernetes, qui contiendront le logiciel de prise en charge des nouvelles versions Kubernetes et des composants additionnels mis à jour. Voir le bundle Kubernetes pour plus de détails.

Aucun changement n'a été apporté à la procédure de mise à niveau d'un cluster Kubernetes existant. Si la mise à jour de la version Kubernetes nécessite des changements au niveau de la plateforme HPE Ezmeral Runtime Enterprise, l'administrateur peut réaliser l'intégralité de la mise à niveau HPE Ezmeral Runtime Enterprise.

Prise en charge de SLES 15 SP3, des versions K8s plus récentes, et de la plateforme externe HPE Ezmeral Data Fabric sur Bare Metal 7.0

HPE Ezmeral Runtime Enterprise Version 5.5.0 ajoute la prise en charge du système d'exploitation SLES 15 SP3, versions K8s 1.21.14-hpe1, 1.22.12-hpe1, 1.23.9-hpe1, et des composants open-source tels que Istio® (1.13.5). Les versions K8s sont basées sur les versions HPE avec K8s distro, c'est-à-dire le suffixe « -hpe1 ».

Ajoute également la prise en charge de la solution externe HPE Ezmeral Data Fabric sur Bare Metal 7.0 et la flexibilité en matière d'enregistrement de structure de données, car plusieurs instances HPE Ezmeral Runtime Enterprise peuvent s'inscrire avec la même HPE Ezmeral Data Fabric externe sur cluster Bare Metal comme un stockage mutualisé.

Prise en charge de Apache Spark 3.2, 3.3 et de l'accélération de processeur graphique pour les charges de travail Spark

HPE Ezmeral Runtime Enterprise inclut HPE Ezmeral Spark version 3.2 compatible avec HPE Ezmeral Data Fabric 7.0, ainsi qu'une authentification des utilisateurs et un accès aux données sous contrôle dans la structure de données. De plus, l'opérateur Spark a été amélioré pour prendre en charge les versions open-source d'Apache Spark 2.x et 3.x.

Les charges de travail Spark peuvent utiliser l'accélération du processeur graphique grâce à la prise en charge intégrée du plug-in NVIDIA® RAPIDS.

Expérience utilisateur en ML améliorée et gestion sécurisée des modèles dans un environnement mutualisé

Amélioration de la productivité des scientifiques des données afin de construire et de rendre rapidement opérationnels les modèles ML.

Accès rationalisé aux sources de données, aux notebooks, au suivi d'expérience et au registre de modèle à partir d'une interface unique intuitive.

Prise en charge intégrée afin d'utiliser MLflow intégré avec Kubeflow pour le suivi d'expérience et la gestion des modèles.

Registre de modèles MLflow et suivi d'expérience partagés entre les locataires; les utilisateurs finaux sont authentifiés et bénéficient d'un accès contrôlé aux modèles et aux métadonnées des modèles.

Comprend la prise en charge de Kubeflow 1.6

Services HPE

Où que vous en soyez dans votre parcours de transformation, vous pouvez compter sur l'expertise HPE Services quand, où et comme vous en avez besoin. De la stratégie et de la planification au déploiement, en passant par les opérations actuelles et futures, les experts HPE sont à votre disposition pour vous aider à réaliser vos ambitions numériques.

Services de conseil et professionnels

Nos experts peuvent vous aider à cartographier votre parcours vers le cloud hybride et à optimiser vos opérations.

Services gérés

HPE se charge de vos opérations informatiques en vous offrant une gestion unifiée, afin que vous puissiez vous consacrer à l'innovation.

Services de support

Optimisez votre environnement informatique et stimulez l'innovation. Gérez vos tâches informatiques quotidiennes en consommant moins de temps et de ressources.

- **HPE Complete Care Service** : un service modulaire conçu pour vous aider à optimiser votre environnement informatique complet et à atteindre les objectifs informatiques et commerciaux convenus. Le tout est mis en œuvre par une équipe d'experts HPE dédiée.
- **HPE Tech Care Service** : l'expérience de services opérationnels des produits HPE. Ce service vous donne accès à des experts spécialisés dans des produits spécifiques, une expérience numérique pilotée par l'IA et des conseils techniques généraux pour réduire les risques et rechercher en permanence des moyens de mieux faire.
- **HPE Multivendor Services** : un seul interlocuteur pour la gestion du matériel sur site et le support logiciel pour les produits multifournisseurs. Les experts HPE vous aident à gérer vos technologies et plateformes HPE et non HPE en agissant en tant que point de contact unique pour vos besoins opérationnels informatiques.

Lifecycle Services

Répondez à vos besoins spécifiques en matière de déploiement informatique avec des services de gestion de projets et de déploiement sur mesure.

HPE Education Services

Formations et certifications conçues pour les professionnels de l'informatique et les équipes commerciales de tous les secteurs. Créez des cursus de formation pour développer les compétences sur des sujets spécifiques. Programmez des formations selon un calendrier adapté à votre activité, avec des options flexibles de formation continue.

Defective Media Retention est en option et vous permet de conserver les baies SSD/flash éligibles remplacées par HPE en raison d'un dysfonctionnement.

GreenLake

[GreenLake](#) est le cloud qui vous permet d'exécuter et de gérer l'ensemble de votre paysage hybride : privé, public et edge. Il vous aide à :

- Rationaliser les opérations informatiques pour le calcul, le stockage et le réseau, sans les complications

– Unifier et sécuriser les données à mesure que vous gagnez en rapidité

– Accélérer le passage du projet IA à la production

Le résultat : une plus grande efficacité opérationnelle, un coût total de possession réduit et une mise en application plus rapide de l'IA, le tout à partir d'une plateforme unifiée et intelligente, conçue pour l'entreprise hybride d'aujourd'hui.

[Pour plus d'informations techniques, les modèles disponibles et les options, veuillez vous référer aux QuickSpecs](#)

Visiter [HPE.com](https://www.hpe.com)

[Dialoguer en ligne](#)

© Copyright 2026 Hewlett Packard Enterprise Development LP. Les informations contenues dans ce document sont sujettes à modification sans préavis. Les seules garanties relatives aux produits et services Hewlett Packard Enterprise sont stipulées dans les déclarations de garantie expresses accompagnant ces produits et services. Aucune déclaration contenue dans ce document ne peut être interprétée comme constituant une garantie supplémentaire. Hewlett Packard Enterprise décline toute responsabilité en cas d'erreurs ou d'omissions de nature technique ou rédactionnelle dans le présent document.

Pièces et équipements : HPE fournira les pièces de rechange et le matériel nécessaires à l'entretien des équipements couverts.

Les pièces et les composants dont la durée de vie prise en charge maximale et/ou les limites d'utilisation maximale sont atteintes, conformément à ce qui est indiqué dans le manuel d'utilisation du fabricant, dans la fiche de présentation des caractéristiques techniques ou dans la fiche de description technique, ne seront pas fournis, réparés ou remplacés.

Istio est une marque déposée de Google LLC. NVIDIA est une marque commerciale et/ou déposée de NVIDIA Corporation aux États-Unis et dans d'autres pays. Toutes les marques de tiers sont la propriété de leurs propriétaires respectifs.

L'image peut être différente du produit réel.

[PSN1014123493MAFR](#), juin, 2026.

HEWLETT PACKARD ENTERPRISE

[hpe.com](https://www.hpe.com)

