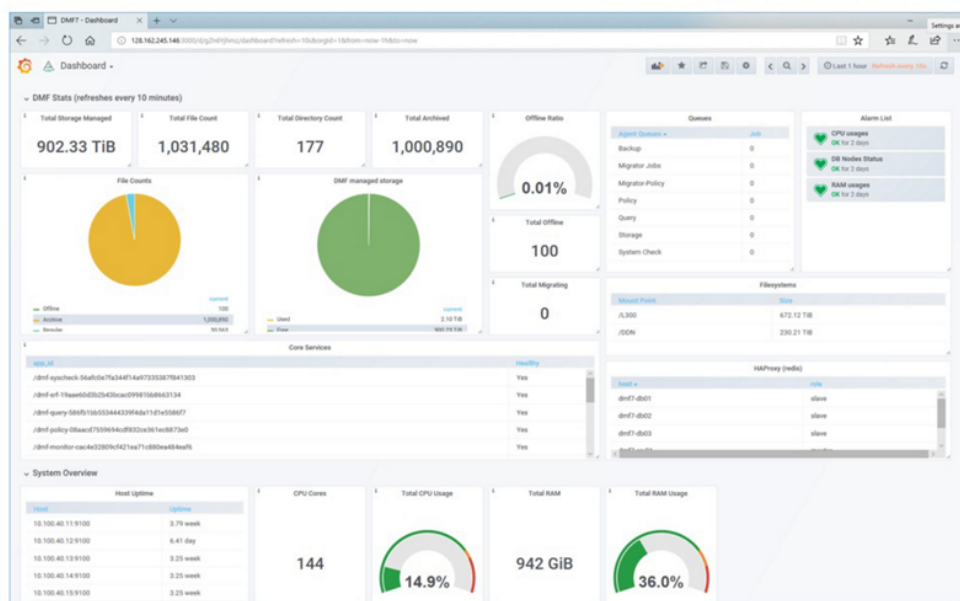


HPE Data Management Framework 7

HPE Data Management Framework Additional Server 1-year Subscription E-LTU (R1D67AAE)

HPE Data Management Framework Monitoring GUI



Nouveautés

- Une base de données évolutive. La base de données est répartie entre différents nœuds pour assurer une meilleure disponibilité du système, est évolutive jusqu'à des milliards de fichiers et offre une performance élevée pour les requêtes.
- Réflexion de l'espace de nom. Vous conservez une réflexion des systèmes de fichiers gérés et l'utilisez pour les opérations de gestion des données afin de ne pas compromettre la performance des

Vue d'ensemble

Vos environnements d'IA et de calcul haute performance (HPC) ont-ils du mal avec la gestion des fichiers ? HPE Data Management Framework 7 (DMF7) offre une gestion des données centralisé dans l'ensemble des systèmes de stockage HPC et IA et protège les systèmes de fichiers parallèles extensibles comme Lustre et Spectrum Scale. La réflexion de l'espace de nom sert à créer un snapshot indépendant de l'état du système de fichiers, ce qui vous permet de récupérer les fichiers dans un bon état connu. Ce système conserve les versions de fichiers, ce qui permet aux utilisateurs de récupérer des fichiers provenant de travaux précédents exécutés avec succès.

HPE DMF7 automatise le mouvement des données entre les différents

serveurs de métadonnées du système de fichiers.

- Prise en charge des métadonnées extensibles. Les administrateurs peuvent utiliser les métadonnées pour personnaliser les requêtes, utiliser des métadonnées extensibles pour la gestion des politiques et créer des ensembles de données personnalisés à partir de fichiers associés.
- Conservation des données. Les utilisateurs peuvent placer leurs fichiers dans la base de données back-end indépendante pour une conservation longue durée. Plus tard, les utilisateurs peuvent localiser et rappeler leurs fichiers dans un système de fichiers totalement différent.
- Moteur de requête. Les administrateurs, les utilisateurs et le moteur de gestion des politiques intégré utilisent tous un outil de requête commun pour localiser les fichiers et filtrer les résultats.
- Intégration native des systèmes de fichiers. L'intégration native utilise l'ensemble d'outils standard de Lustre et Spectrum Scale pour augmenter l'utilisation et automatiser les opérations de gestion des données.

niveaux d'une hiérarchie de stockage, par exemple entre le flash et le disque. Les administrateurs et les utilisateurs peuvent également utiliser HPE DMF7 pour déplacer des fichiers entre des systèmes de fichiers, par exemple lorsque des fichiers doivent être retirés d'un stockage mis au rebut. HPE DMR7 améliore l'utilisation de stockage haute performance onéreux en déplaçant automatiquement les fichiers vers des niveaux de stockage moins chers, en créant un espace de stockage virtuel qui semble s'adapter au-delà de la capacité physique.

Caractéristiques

Les applications IA/HPC sont riches en données qui doivent être protégées

HPE Data Management Framework 7 crée des versions immuables des fichiers et enregistre des snapshots de l'état du système de fichiers en reflétant l'espace de nom. Gérée via les règles de l'administrateur, la reprise peut être personnalisée pour un retour sur investissement très bas à partir du disque, pour un coût moindre à partir de bande, et/ou à partir d'emplacements distants via S3/cloud.

La perte d'un système de fichiers en raison d'une défaillance a des répercussions catastrophiques sur la disponibilité du cluster de calcul haute performance. Même lorsqu'un système de fichiers dispose d'outils de réparation, la complexité et le temps nécessaires pour réparer un système de fichiers défectueux peuvent prolonger l'interruption de calcul au-delà des niveaux de service acceptables.

Jusqu'à présent, la protection des systèmes de fichiers et des données était un investissement coûteux avec de considérables inconvénients, notamment le manque de fenêtres de sauvegarde, des utilitaires de sauvegarde sous-optimisés, conçus pour les systèmes de fichiers parallèles de la taille d'un Po et l'impact négatif sur les performances de l'analyse des métadonnées du système de fichiers.

HPE DMF7 crée des versions immuables des fichiers et enregistre des snapshots de l'état du système de fichiers en reflétant l'espace de nom. Les deux opérations sont gérées via les règles de l'administrateur. La reprise peut être optimisée pour le RTO le plus bas depuis le disque, le coût le plus bas depuis la bande et/ou depuis des emplacements distants via S3/cloud.

L'émergence de Exascale Computing remet en question les limites d'évolutivité du stockage HPC hérité

HPE Data Management Framework 7 gère l'espace libre du stockage en déplaçant automatiquement les fichiers obsolètes hors du stockage haute performance, et en créant un espace de stockage sous-jacent plus grand à l'intérieur. Les administrateurs gèrent facilement les paramètres de stratégie, et éliminent la nécessité de mesures de force brute.

Le défi est peut-être ressenti avec plus d'acuité par les administrateurs de stockage, qui luttent pour conserver suffisamment d'espace libre dans un stockage haute performance coûteux tandis que les utilisateurs inondent indépendamment le système de fichiers de nouveaux fichiers. L'augmentation du budget de stockage et/ou la suppression des fichiers des utilisateurs ne sont pas des solutions pratiques.

Le volume et la diversité des données exigés par les applications HPC/IA ont favorisé la croissance de ce stockage « indompté » qui alimente les budgets HPC. Au même moment, les architectures des systèmes de fichiers parallèles traditionnels luttent sous le poids de la croissance implacable du nombre de fichiers et d'inodes.

Finalement, les administrateurs doivent travailler avec les utilisateurs pour supprimer les fichiers inutilisés du système de fichiers afin de garantir que les performances des métadonnées ne sont pas compromises. Lorsque les vieux fichiers sont marqués pour suppression, aucune donnée n'a besoin d'être déplacée car HPE DMF7 protège déjà les fichiers et les métadonnées dans un stockage back-end moins coûteux.

Les environnements de stockage IA/HPC sont variés et les données doivent être portables

HPE Data Management Framework 7 migre automatiquement les fichiers vers le bas de la hiérarchie de l'espace de stockage, sans aucune intervention de l'administrateur, et les rappelle vers un stockage haute performance à la demande. Il utilise des moteurs de transfert de données parallèles et le réseau haut débit pour déplacer les fichiers à une vitesse supérieure par rapport aux utilitaires des ordinateurs de bureau standard.

La gestion du mouvement des données IA/HPC est une tâche intimidante. Les outils ne sont pas faciles à utiliser, ils ne s'adaptent pas très bien, la bande passante du tuyau du réseau est limitée et les utilisateurs peuvent ne pas posséder les compétences nécessaires. Lorsqu'un déplacement aisé des données n'est pas possible et que la motivation est faible, la solution par défaut consiste à les laisser en place.

Les espaces de stockage sont optimisés en matière de performances, de fonctionnalité et de coûts, et les données se trouvent toujours temporairement entre ces différents niveaux. Les workflows des applications exigent que les données suivent l'utilisateur et l'application et les administrateurs sont continuellement contraints de gérer les coûts de stockage et de pousser les données vers le bas de la hiérarchie.

La migration technologique est un vecteur courant du mouvement des données et HPE DMF7 est une solution pérenne face à ce risque. Elle automatise la migration des objets back-end provenant de technologies de disque dur/bande de génération plus anciennes et inefficaces vers des générations offrant la densité, la fiabilité et les performances les plus élevées.

Lorsque le système de fichiers doit être mis au rebut, les administrateurs déplacent le système de fichiers et les fichiers sur les appareils back-end HPE DMR7. Une fois leur protection assurée, le système de fichiers peut être placé dans un espace de nom totalement nouveau et les fichiers peuvent être placés dans ce nouvel espace de nom ou être conservés par HPE DMR7.

En réduisant les coûts de stockage HPC, on peut augmenter le budget de calcul

HPE Data Management Framework 7 est la plateforme de gestion de stockage HPC, qui automatise les workflows de données et réduit les coûts de stockage HPC afin que les clients HPC puissent consacrer leurs précieux budgets de projet à la ressource d'infrastructure qui compte le plus.

Le stockage indompté agit comme un obstacle à cet objectif. Le stockage indompté encourage les clients HPC à répliquer les fichiers sur un stockage propriétaire onéreux, à faire évoluer le niveau de stockage le plus cher pour répondre à la croissance des données, et estime qu'il est plus facile de laisser les données en place sur un stockage coûteux que de déplacer des données.

Le principal objectif de HPE DMF7 est de réduire les coûts de stockage. Au lieu d'acheter un stockage plus cher, HPE DMF7 aide les clients HPC en simplifiant la protection, l'adaptation et le déplacement des données à l'aide de coûts de stockage réduits, et en améliorant l'utilisation et les performances des ressources de stockage HPC stratégiques.

La croissance ininterrompue des données HPC et l'orchestration de larges ensembles de données pour l'IA/le machine learning entraînent une augmentation sans précédent des besoins en matière de capacité de stockage. L'adoption du stockage flash à un coût effectif plus élevé qui signifie que la maîtrise des coûts reste l'objectif principal des acheteurs de stockage HPC.

Services HPE

Où que vous en soyez dans votre parcours de transformation, vous pouvez compter sur l'expertise HPE Services quand, où et comme vous en avez besoin. De la stratégie et de la planification au déploiement, en passant par les opérations actuelles et futures, les experts HPE sont à votre disposition pour vous aider à réaliser vos ambitions numériques.

Services de conseil et professionnels

Nos experts peuvent vous aider à cartographier votre parcours vers le cloud hybride et à optimiser vos opérations.

Services gérés

HPE se charge de vos opérations informatiques en vous offrant une gestion unifiée, afin que vous puissiez vous consacrer à l'innovation.

Services de support

Optimisez votre environnement informatique et stimulez l'innovation. Gérez vos tâches informatiques quotidiennes en consommant moins de temps et de ressources.

- **HPE Complete Care Service** : un service modulaire conçu pour vous aider à optimiser votre environnement informatique complet et à atteindre les objectifs informatiques et commerciaux convenus. Le tout est mis en œuvre par une équipe d'experts HPE dédiée.
- **HPE Tech Care Service** : l'expérience de services opérationnels des produits HPE. Ce service vous donne accès à des experts spécialisés dans des produits spécifiques, une expérience numérique pilotée par l'IA et des conseils techniques généraux pour réduire les risques et rechercher en permanence des moyens de mieux faire.
- **HPE Multivendor Services** : un seul interlocuteur pour la gestion du matériel sur site et le support logiciel pour les produits multifournisseurs. Les experts HPE vous aident à gérer vos technologies et plateformes HPE et non HPE en agissant en tant que point de contact unique pour vos besoins opérationnels informatiques.

Lifecycle Services

Répondez à vos besoins spécifiques en matière de déploiement informatique avec des services de gestion de projets et de déploiement sur mesure.

HPE Education Services

Formations et certifications conçues pour les professionnels de l'informatique et les équipes commerciales de tous les secteurs. Créez des cursus de formation pour développer les compétences sur des sujets spécifiques. Programmez des formations selon un calendrier adapté à votre activité, avec des options flexibles de formation continue.

Defective Media Retention est en option et vous permet de conserver les baies SSD/flash éligibles remplacées par HPE en raison d'un dysfonctionnement.

HPE GreenLake

La [plateforme Edge to Cloud HPE GreenLake](#) est la solution as-a-service leader du marché de HPE qui apporte le meilleur du cloud aux applications et aux données, où qu'elles se trouvent (datacenters, multiclouds et edges) en utilisant un modèle d'exploitation unifié sur site et entièrement géré avec paiement à l'utilisation.

Si vous recherchez d'autres services, notamment des **solutions de financement d'achat informatique**, [cliquez ici](#).

[Pour plus d'informations techniques, les modèles disponibles et les options, veuillez vous référer aux QuickSpecs](#)

Visiter [HPE.com](https://www.hpe.com)

[Dialoguer en ligne](#)

© Copyright 2026 Hewlett Packard Enterprise Development LP. Les informations contenues dans ce document sont sujettes à modification sans préavis. Les seules garanties relatives aux produits et services Hewlett Packard Enterprise sont stipulées dans les déclarations de garantie expresses accompagnant ces produits et services. Aucune déclaration contenue dans ce document ne peut être interprétée comme constituant une garantie supplémentaire. Hewlett Packard Enterprise décline toute responsabilité en cas d'erreurs ou d'omissions de nature technique ou rédactionnelle dans le présent document.

Pièces et équipements : HPE fournira les pièces de rechange et le matériel nécessaires à l'entretien des équipements couverts.

Les pièces et les composants dont la durée de vie prise en charge maximale et/ou les limites d'utilisation maximale sont atteintes, conformément à ce qui est indiqué dans le manuel d'utilisation du fabricant, dans la fiche de présentation des caractéristiques techniques ou dans la fiche de description technique, ne seront pas fournis, réparés ou remplacés.

Linux® est une marque déposée de Linus Torvalds.

L'image peut être différente du produit réel.

[PSN1014677653CHFR](#), mars, 2026.

HEWLETT PACKARD ENTERPRISE

[hpe.com](https://www.hpe.com)

