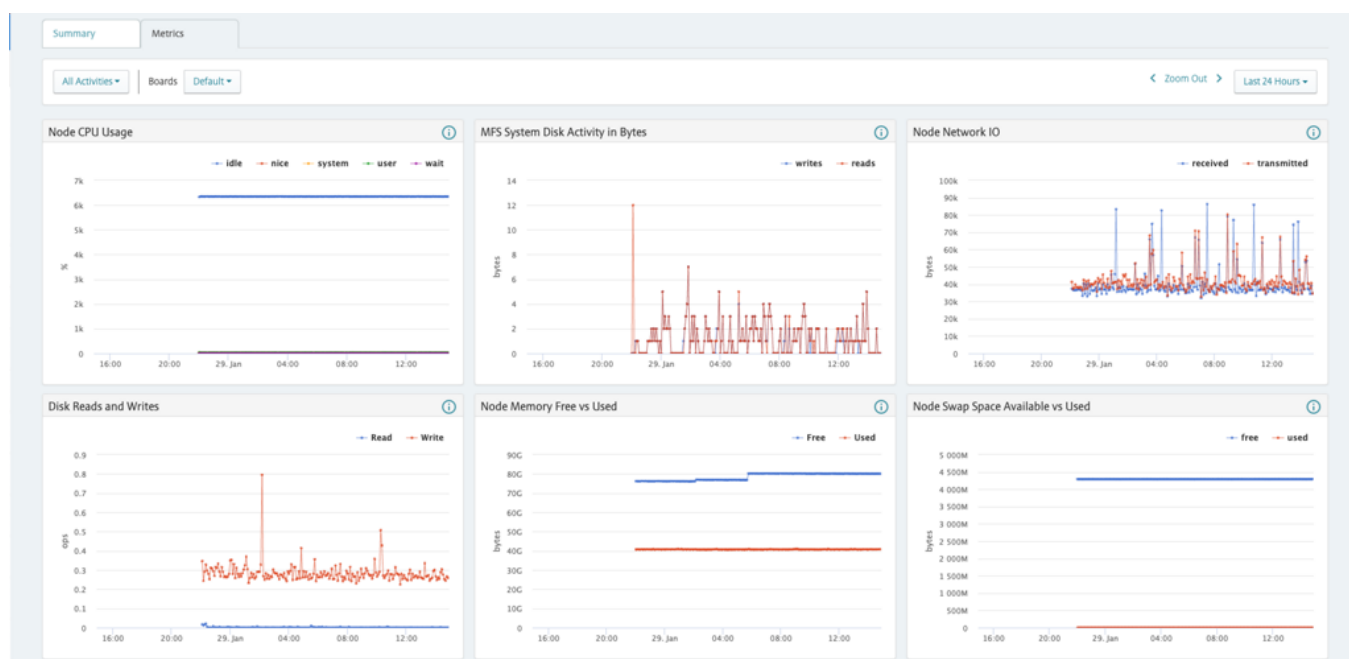


HPE Data Fabric Software

HPE Data Fabric Cvg Ev Stream E-LTU (R9J60AAE)



Nouveautés

- Fabric piloté par l'IA : HPE Data Fabric Software permet désormais une intégration sécurisée avec les modèles IA pour prendre en charge nativement les cas d'utilisation de gouvernance, de conformité et d'audit au sein de l'espace de noms global.
- L'intelligence des métadonnées améliorée avec Apache Polaris fournit des métadonnées unifiées pour la gouvernance, la visibilité du catalogue multimoteurs, le suivi de la lignée des données, l'auditabilité et l'application dans l'ensemble du lakehouse.
- Sources externes avec GNS : L'espace de noms global fournit un

Vue d'ensemble

HPE annonce la prochaine version majeure de [HPE Data Fabric Software](#), en intégrant l'IA aux subtilités de l'optimisation et de la gestion d'un plan de données mondial. Avec cette version de HPE Data Fabric Software, il est désormais facile d'utiliser l'IA pour résoudre des cas d'utilisation complexes et multiformes dans des domaines tels que la conformité, la gouvernance, l'analyse de sécurité, la gestion des métadonnées et la surveillance des actifs de données de votre entreprise.

accès et une visibilité à des sources externes telles que NFS, S3, Apache Iceberg et HPE Alletra Storage MP X10000.

- Streaming : Prise en charge améliorée des données en streaming supportant le traitement de données à grande vitesse et l'analyse en streaming, pour des informations plus rapides basées sur les événements et en temps réel.
- Data Movement Foundation introduit la réplication d'objets événementielle et le déplacement de données dans des environnements S3 hybrides, permettant ainsi des pipelines de données automatisés, évolutifs et conformes aux politiques
- L'efficacité du stockage (IEC) et le codage d'effacement en ligne offrent une protection des données en temps quasi réel tout en réduisant la surcharge de stockage, ce qui élimine les cycles de déchargement retardés.

Caractéristiques

Data fabric alimenté par l'IA

Dans cette nouvelle version, HPE Data Fabric Software continue de développer ses fonctionnalités d'espace de noms global en intégrant l'IA à un éventail de cas d'utilisation de données opérationnelles, de gouvernance, de conformité, de gestion des métadonnées et applicatives.

En adoptant le protocole de contexte de modèle (MCP), la nouvelle norme d'interaction modèle-données offre une solution sécurisée et une compatibilité future avec l'ensemble diversifié et en évolution rapide d'outils d'IA.

La sécurité est primordiale. La solution est le « zero trust » dès la conception, appliqué à plusieurs niveaux sans aucune confiance implicite entre les services, les utilisateurs ou les composants.

Étend les principes zero trust aux workflows pilotés par l'IA en propageant l'identité de l'utilisateur via MCP dans Polaris, permettant ainsi une gouvernance affinée par utilisateur et un accès sécurisé aux données.

Combine l'IA avec des métadonnées unifiées et un espace de noms global pour permettre la découverte intelligente des données, l'application des politiques et l'obtention d'informations automatisées sur les données d'entreprise.

Espace de noms global intégré

L'espace de noms global intégré fournit un point unique d'accès aux données, qui permet aux utilisateurs et aux applications de voir toutes les données disponibles, un point d'accès cohérent qui permet aux utilisateurs et aux applications de voir toutes les ressources de données de l'entreprise et d'y accéder.

Débloque la capacité d'optimiser le paysage de données d'un client, en réduisant la duplication et le mouvement des données ainsi qu'en optimisant les ressources de calcul selon l'affinité des données.

Accélère les connaissances en combinant les données de plusieurs systèmes d'entreprise dans un seul espace de noms global cohérent.

Étend l'espace de noms global grâce à la fédération de catalogues Polaris, permettant l'accès aux données inter-clusters et une visibilité unifiée des métadonnées.

Intègre des formats de table ouverts comme Apache Iceberg et des systèmes de stockage externes, pour un accès transparent aux données hybrides et multicloud.

Capacités étendues de gestion des métadonnées

Cette version étend la capture des métadonnées de l'espace de noms global aux métadonnées lakehouse. Désormais, les métadonnées lakehouse sont collectées et exposées via l'interface IA, ce qui permet de répondre aux questions commerciales et d'audit/gouvernance des métadonnées lakehouse et de réduire le temps d'obtention d'informations.

Un catalogue de dimensions lakehouse fournit des informations supplémentaires sur les métadonnées pour la gouvernance et la visibilité du catalogue multimoteurs, améliorant ainsi le suivi de l'origine des données, l'auditabilité et l'application des politiques dans l'ensemble de l'écosystème lakehouse.

Permet la fédération des métadonnées entre clusters, permettant l'interopérabilité des catalogues Polaris distribués et assurant une gouvernance unifiée.

Fournit des informations sur les métadonnées pilotées par l'IA et exploitables, ce qui accélère la conformité, l'audit et l'analyse de la traçabilité des données à l'échelle de l'entreprise.

Conçu pour des déploiements hybrides

HPE Data Fabric Software peut fédérer des magasins de données d'objets et de fichiers dans le cloud, mais aussi être déployé dans le cloud et intégré dans l'espace de noms global, offrant ainsi une connectivité et un calcul efficaces où que résident les données.

La mise en miroir intégrée synchronise les données de tous les emplacements, ce qui réduit la latence et les problèmes de performances.

Interface utilisateur unique qui permet de configurer la gestion des données, la sécurité et la souveraineté sur plusieurs sites.

La réplication d'objets pilotée par les événements déplace les données de manière transparente entre les environnements cloud, edge et sur site.

La hiérarchisation automatisée avec gestion intégrée du cycle de vie et codage d'effacement en ligne réduit les coûts et maximise le rendement.

Caractéristiques techniques	HPE Data Fabric Cvg Ev Stream E-LTU
Product Number	R9J60AAE
Couverture de l'assistance	24 h/24 7 j/7
Fréquence de facturation	Mensuel Annuel Initial

Services HPE

Où que vous en soyez dans votre parcours de transformation, vous pouvez compter sur l'expertise HPE Services quand, où et comme vous en avez besoin. De la stratégie et de la planification au déploiement, en passant par les opérations actuelles et futures, les experts HPE sont à votre disposition pour vous aider à réaliser vos ambitions numériques.

Services de conseil et professionnels

Nos experts peuvent vous aider à cartographier votre parcours vers le cloud hybride et à optimiser vos opérations.

Services gérés

HPE se charge de vos opérations informatiques en vous offrant une gestion unifiée, afin que vous puissiez vous consacrer à l'innovation.

Services de support

Optimisez votre environnement informatique et stimulez l'innovation. Gérez vos tâches informatiques quotidiennes en consommant moins de temps et de ressources.

- **HPE Complete Care Service** : un service modulaire conçu pour vous aider à optimiser votre environnement informatique complet et à atteindre les objectifs informatiques et commerciaux convenus. Le tout est mis en œuvre par une équipe d'experts HPE dédiée.
- **HPE Tech Care Service** : l'expérience de services opérationnels des produits HPE. Ce service vous donne accès à des experts spécialisés dans des produits spécifiques, une expérience numérique pilotée par l'IA et des conseils techniques généraux pour réduire les risques et rechercher en permanence des moyens de mieux faire.
- **HPE Multivendor Services** : un seul interlocuteur pour la gestion du matériel sur site et le support logiciel pour les produits multifournisseurs. Les experts HPE vous aident à gérer vos technologies et plateformes HPE et non HPE en agissant en tant que point de contact unique pour vos besoins opérationnels informatiques.

Lifecycle Services

Répondez à vos besoins spécifiques en matière de déploiement informatique avec des services de gestion de projets et de déploiement sur mesure.

HPE Education Services

Formations et certifications conçues pour les professionnels de l'informatique et les équipes commerciales de tous les secteurs. Créez des cursus de formation pour développer les compétences sur des sujets spécifiques. Programmez des formations selon un calendrier adapté à votre activité, avec des options flexibles de formation continue.

Defective Media Retention est en option et vous permet de conserver les baies SSD/flash éligibles remplacées par HPE en raison d'un dysfonctionnement.

GreenLake

[GreenLake](#) est le cloud qui vous permet d'exécuter et de gérer l'ensemble de votre paysage hybride : privé, public et edge. Il vous aide à :

- Rationaliser les opérations informatiques pour le calcul, le stockage et le réseau, sans les complications

- Unifier et sécuriser les données à mesure que vous gagnez en rapidité
- Accélérer le passage du projet IA à la production

Le résultat : une plus grande efficacité opérationnelle, un coût total de possession réduit et une mise en application plus rapide de l'IA, le tout à partir d'une plateforme unifiée et intelligente, conçue pour l'entreprise hybride d'aujourd'hui.

[Pour plus d'informations techniques, les modèles disponibles et les options, veuillez vous référer aux QuickSpecs](#)

Visiter [HPE.com](https://www.hpe.com)

[Dialoguer en ligne](#)

© Copyright 2026 Hewlett Packard Enterprise Development LP. Les informations contenues dans ce document sont sujettes à modification sans préavis. Les seules garanties relatives aux produits et services Hewlett Packard Enterprise sont stipulées dans les déclarations de garantie expresses accompagnant ces produits et services. Aucune déclaration contenue dans ce document ne peut être interprétée comme constituant une garantie supplémentaire. Hewlett Packard Enterprise décline toute responsabilité en cas d'erreurs ou d'omissions de nature technique ou rédactionnelle dans le présent document.

Pièces et équipements : HPE fournira les pièces de rechange et le matériel nécessaires à l'entretien des équipements couverts.

Les pièces et les composants dont la durée de vie prise en charge maximale et/ou les limites d'utilisation maximale sont atteintes, conformément à ce qui est indiqué dans le manuel d'utilisation du fabricant, dans la fiche de présentation des caractéristiques techniques ou dans la fiche de description technique, ne seront pas fournis, réparés ou remplacés.

L'image peut être différente du produit réel.

[PSN1014652246FRFR](#), juin, 2026.

HEWLETT PACKARD ENTERPRISE

[hpe.com](https://www.hpe.com)

