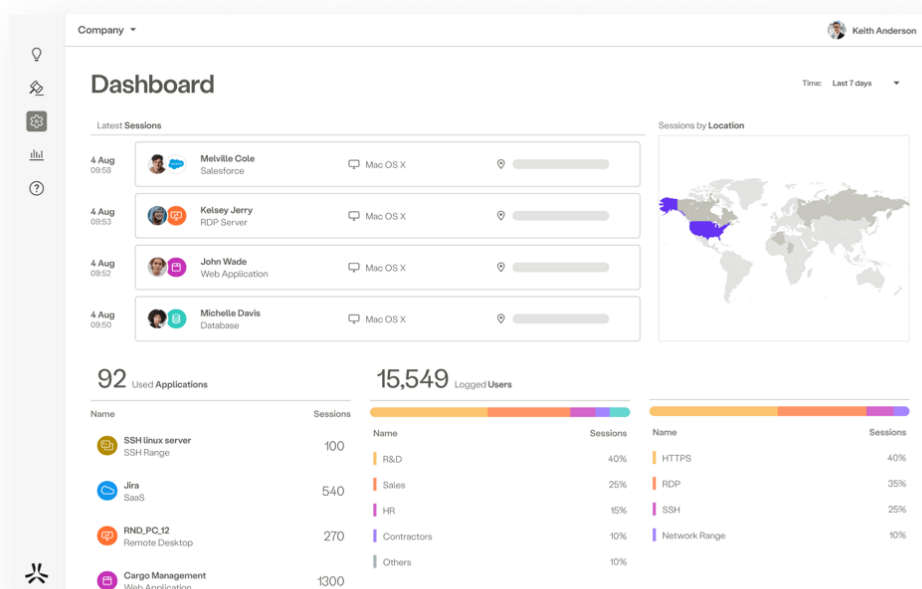


# HPE Aruba Networking SSE

**HPE Aruba Networking SSE Foundation Plus Select CSP 1K-9999 Users Per User 3y An Subscription SaaS (S4E32AAS)**



## Nouveautés

- Les nouveaux tableaux de bord SSE jouent le rôle de hub centralisé pour la gestion et la surveillance des services ZTNA, SWG et CASB au sein d'un point de vue unique.
- Nouveaux emplacements PoP SSE ajoutés chaque mois ! Les emplacements PoP les plus récents situés à Cardiff au Royaume-ni, à Groningen aux Pays-Bas et à Taoyuan à Taïwan.
- Une option de facturation périodique trimestrielle est également disponible tout comme des options de facturation initiale et de facturation

## Vue d'ensemble

HPE Aruba Networking SSE fait partie intégrante d'un cadre SASE unifié, offrant une approche moderne des technologies traditionnelles de sécurité du réseau comme les pare-feu, les appliances de passerelle VPN, les appliances de passerelle Web, et bien d'autres. Avec plus de 500 sites périphériques, HPE Aruba Networking SSE facilite l'accès des utilisateurs, en garantissant une connexion fluide pour les utilisateurs, les appareils et les serveurs aux ressources vitales de l'entreprise.

Cette plateforme SSE basée sur le cloud offre une bonne ergonomie et intègre quatre solutions de sécurité principales en une seule, gérée via une interface à vue unifiée :

- \* Zero Trust Network Access (ZTNA) pour les applications privées
- \* Secure Web Gateway (SWG) pour tout accès web

périodique annuelle.

- \* Cloud Access Security Broker (CASB) pour les applications SaaS
- \* Digital Experience Monitoring (DEM) pour contribuer à garantir la productivité des utilisateurs

Profitez d'une connectivité moderne dotée d'une sécurité renforcée au sein d'une solution unique livrée via le cloud, et donnez aux équipes informatiques la possibilité de contrôler l'accès des utilisateurs et des applications, quel que soit l'emplacement, l'appareil ou le réseau.

## Caractéristiques

### Sécurité et réseau unifiés

HPE Aruba Networking SSE intègre ZTNA, SWG, CASB et DEM au sein d'une interface unique afin de simplifier la gestion en permettant aux administrateurs d'appliquer une politique unifiée dans l'ensemble des ressources, réduisant ainsi la complexité et améliorant l'efficacité des processus.

La solution offre une plateforme centralisée pour surveiller et gérer les politiques de sécurité, et permettre ainsi de réduire la charge administrative et d'assurer une application cohérente des mesures de sécurité pour l'ensemble du réseau.

Il améliore la visibilité et le contrôle sur le trafic réseau pour détecter plus facilement et réagir en temps réel aux menaces potentielles.

### Sécurité Zero Trust renforcée

HPE Aruba Networking SSE effectue une surveillance en permanence et adapte les politiques en fonction de l'identité, de l'emplacement et de l'intégrité des appareils pour garantir un accès plus sécurisé pour tous les utilisateurs, appareils et applications. Cette approche dynamique permet de maintenir des niveaux de sécurité élevés même lorsque les conditions évoluent.

La solution met en œuvre les principes du Zero Trust en vérifiant chaque demande d'accès, indépendamment de sa provenance, pour empêcher les accès non autorisés et réduire les risques de violation des données.

Vous pouvez tirer parti de capacités avancées de détection et de réponse aux menaces pour repérer et atténuer les risques de sécurité avant qu'ils ne causent des dommages importants.

### Performance et connectivité améliorées

HPE Aruba Networking SSE achemine automatiquement le trafic en utilisant le chemin le plus rapide sur un backbone multicloud, réduisant ainsi la latence et optimisant la redondance. Le système offre aux utilisateurs une expérience sans délai et aux équipes informatiques une meilleure fiabilité du réseau.

[1] Vous pouvez tirer parti d'un réseau mondial de plus de 500 sites périphériques disposant des principales architectures cloud (Azure, AWS, GCP) pour offrir une connectivité haute performance et homogène aux utilisateurs, quel que soit l'endroit où ils se trouvent.

Vous pouvez personnaliser les performances des applications en ajustant dynamiquement les chemins réseaux en fonction des conditions en temps réel pour garantir que les applications stratégiques bénéficient de la bande passante et de la priorité nécessaires.

### Adoption simplifiée de la SASE

De concert avec EdgeConnect SD-WAN, le système HPE Aruba Networking SSE crée une plateforme SASE unifiée et puissante qui réunit les équipes de sécurité et de réseau. Cette intégration simplifie le processus d'adoption, facilitant l'implémentation de mesures de sécurité et de réseau globales pour les entreprises.

La solution peut simplifier le déploiement et la gestion des solutions de sécurité en fournissant une plateforme unique et intégrée répondant aux besoins en matière de réseau et de sécurité.

Il facilite la transition vers une architecture SASE en proposant des solutions intégrées conçues pour fonctionner ensemble de manière optimale, réduisant ainsi la nécessité d'une personnalisation complexe.

Caractéristiques techniques	HPE Aruba Networking SSE Foundation Plus Select CSP 1K-9999 Users Per User 3y An Subscription SaaS
Product Number	S4E32AAS
Plateforme prise en charge	Plateformes HPE Aruba Networking
Méthode de service	SaaS
Fréquence de facturation	Annuel
Durée (Terme)	3 ans
Couverture de l'assistance	24 h/7 j, 365 j/an
Niveau	Foundation Plus Select CSP

[1] GCP est une marque déposée de Google LLC. Azure est une marque commerciale ou déposée de Microsoft Corporation aux États-Unis et/ou dans d'autres pays. Toutes les marques de tiers sont la propriété de leurs propriétaires respectifs

## Services HPE Aruba Networking

Ainsi services HPE Aruba Networkingsimplifient et accélèrent le cycle de vie de la technologie de réseau, permettant ainsi à votre réseau d'évoluer avec une meilleure prévisibilité et une meilleure rentabilité. Que vous exploitiez votre propre réseau et que vous deviez améliorer votre efficacité informatique, ou que vous souhaitiez vous décharger d'une partie du fardeau, nous disposons des services dont vous avez besoin pour atteindre vos objectifs.

Pour en savoir plus sur les offres HPE Services - Aruba Networking, consultez la page : [hpe.com/edge/services](https://hpe.com/edge/services)

### Services d'assistance

Avec notre portefeuille de support, vous disposez non seulement des éléments essentiels, mais également de fonctionnalités proactives et préventives pour améliorer la productivité de votre équipe et tirer le meilleur parti de votre réseau. Nous assurons à nos clients une résolution plus rapide des problèmes, une simplification des opérations et une meilleure efficacité, ainsi qu'une réduction des problèmes liés aux réseaux.

### Services professionnels

Grâce à un capital intellectuel étendu et des outils spécialement conçus, notre équipe vous offre une gamme de services professionnels standard et personnalisés conçus pour optimiser l'exploitation de la technologie HPE Aruba Networking.

Les services reposant sur des projets comprennent:

- La planification, l'audit et l'évaluation
- L'examen et la conception de l'architecture
- Le déploiement, la migration et le transfert de connaissances

Les services d'abonnement annuel comprennent:

- L'optimisation du réseau
- Les opérations intelligentes
- La gestion de l'expérience client

Nos [services de formation](#) permettent à votre équipe de se mettre rapidement à jour.

### HPE GreenLake pour Networking

Notre solution NaaS fait partie de la famille de services HPE GreenLake et simplifie les opérations réseau, accélère la gestion des équipements et augmente la valeur de votre solution HPE Aruba Networking. Si vous avez besoin de conseils d'experts et d'opérations basées sur l'automatisation pour votre équipe, veuillez explorer notre approche NaaS via [HPE GreenLake pour Networking](#).

[Pour plus d'informations techniques, les modèles disponibles et les options, veuillez vous référer aux QuickSpecs](#)

Visiter [HPE.com](https://www.hpe.com)

## [Dialoguer en ligne](#)

© Copyright 2026 Hewlett Packard Enterprise Development LP. Les informations contenues dans ce document sont sujettes à modification sans préavis. Les seules garanties relatives aux produits et services Hewlett Packard Enterprise sont stipulées dans les déclarations de garantie expresses accompagnant ces produits et services. Aucune déclaration contenue dans ce document ne peut être interprétée comme constituant une garantie supplémentaire. Hewlett Packard Enterprise décline toute responsabilité en cas d'erreurs ou d'omissions de nature technique ou rédactionnelle dans le présent document.

Pièces et équipements : HPE fournira les pièces de rechange et le matériel nécessaires à l'entretien des équipements couverts.

Les pièces et les composants dont la durée de vie prise en charge maximale et/ou les limites d'utilisation maximale sont atteintes, conformément à ce qui est indiqué dans le manuel d'utilisation du fabricant, dans la fiche de présentation des caractéristiques techniques ou dans la fiche de description technique, ne seront pas fournis, réparés ou remplacés.

L'image peut être différente du produit réel.

[PSN1014844499MAFR](#), mars, 2026.

HEWLETT PACKARD ENTERPRISE

[hpe.com](https://www.hpe.com)

