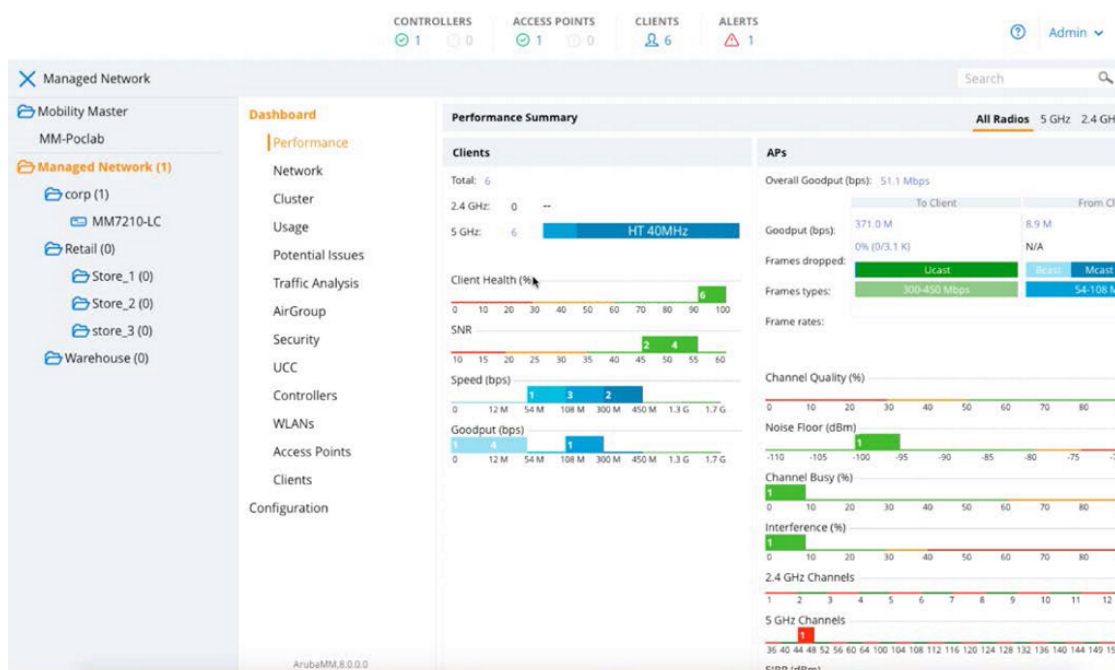


HPE Aruba Networking Mobility Controller Virtual Appliances

HPE Aruba Networking MC-VA-250 Virtual Mobility Controller License (RW) Support for 250 AP E-LTU (JY900AAE)



Vue d'ensemble

HPE Aruba Networking Virtual Mobility Controller (VMC) est déployé en tant que Machine virtuelle et s'exécute sur HPE Aruba NetworkingOS 8. Il fournit une alternative de déploiement flexible pour les contrôleurs Mobility matériel (72xx et 7xxx). Ce contrôleur virtuel fournit également le haut niveau de capacité et de vitesse requis par les périphérique BYOD et IEEE 802.11AC tant pour les déploiements de campus que de succursales. VMC peut être déployé de manière autonome ou être géré par HPE Aruba Networking Mobility Master, et il peut alors prendre en charge jusqu'à 100K d'utilisateurs.

Un déploiement VMC permet de réduire les coûts d'exploitation car il peut résider avec les autres machines virtuelles et partager l'infrastructure de virtualisation existante.

Caractéristiques

Déploiement flexible et facilité d'utilisation avec HPE Aruba Networking VMC

Le contrôleur HPE Aruba Networking Virtual Mobility peut être déployé sur VMware ESXi ou hyperviseur KVM de source ouverte.

La solution VM permet de faire évoluer le système dynamiquement pour prendre en charge les besoins d'une entreprise à croissance rapide, l'ajout de CPU et ressources de stockage en fonction des besoins garantissant une utilisation plus efficace des ressources.

Sécurité améliorée

Le contrôleur HPE Aruba Networking Virtual Mobility s'exécute sur HPE Aruba NetworkingOS 8 et offre toutes les innovations associées à HPE Aruba NetworkingOS 8 : réseau toujours en service avec contrôleurs en cluster, gestion optimisée des RF avec AirMatch, intégration tierces parties avec les NBAPI et points d'accès mutualisés avec MultiZone.

HPE Aruba NetworkingOS 8 utilise une architecture de gestion centralisée et multiniveau et une nouvelle interface utilisateur séparant clairement la gestion, le contrôle et les fonctions de transfert.

VMC prend également en charge toutes les capacités entreprise critiques d'HPE Aruba Networking comme AppRF, Airgroup, la cryptographie avancée, les services IPv4 et IPv6, Adaptive Radio Management, ClientMatch et le module RFProtect et la protection contre les intrusions sans fil.

Solution économique

Le déploiement d'HPE Aruba Networking Virtual Mobility Controller permet de réduire les coûts d'exploitation car il peut résider avec les autres machines virtuelles et partager l'infrastructure de virtualisation existante.

Caractéristiques techniques	HPE Aruba Networking MC-VA-250 Virtual Mobility Controller License (RW) Support for 250 AP E-LTU
Product Number	JY900AAE
Différenciateur	Licence électronique activant Virtual Mobility Controller avec prise en charge d'un maximum de 250 points d'accès, pour une utilisation dans le reste du monde
Garantie	Software: 90 days, can be extended with support contract

Services HPE Aruba Networking

Ainsi services HPE Aruba Networkingsimplifient et accélèrent le cycle de vie de la technologie de réseau, permettant ainsi à votre réseau d'évoluer avec une meilleure prévisibilité et une meilleure rentabilité. Que vous exploitiez votre propre réseau et que vous deviez améliorer votre efficacité informatique, ou que vous souhaitiez vous décharger d'une partie du fardeau, nous disposons des services dont vous avez besoin pour atteindre vos objectifs.

Pour en savoir plus sur les offres HPE Services - Aruba Networking, consultez la page : hpe.com/edge/services

Services d'assistance

Avec notre portefeuille de support, vous disposez non seulement des éléments essentiels, mais également de fonctionnalités proactives et préventives pour améliorer la productivité de votre équipe et tirer le meilleur parti de votre réseau. Nous assurons à nos clients une résolution plus rapide des problèmes, une simplification des opérations et une meilleure efficacité, ainsi qu'une réduction des problèmes liés aux réseaux.

Services professionnels

Grâce à un capital intellectuel étendu et des outils spécialement conçus, notre équipe vous offre une gamme de services professionnels standard et personnalisés conçus pour optimiser l'exploitation de la technologie HPE Aruba Networking.

Les services reposant sur des projets comprennent:

- La planification, l'audit et l'évaluation
- L'examen et la conception de l'architecture
- Le déploiement, la migration et le transfert de connaissances

Les services d'abonnement annuel comprennent:

- L'optimisation du réseau
- Les opérations intelligentes
- La gestion de l'expérience client

Nos [services de formation](#) permettent à votre équipe de se mettre rapidement à jour.

HPE GreenLake pour Networking

Notre solution NaaS fait partie de la famille de services HPE GreenLake et simplifie les opérations réseau, accélère la gestion des équipements et augmente la valeur de votre solution HPE Aruba Networking. Si vous avez besoin de conseils d'experts et d'opérations basées sur l'automatisation pour votre équipe, veuillez explorer notre approche NaaS via [HPE GreenLake pour Networking](#).

[Pour plus d'informations techniques, les modèles disponibles et les options, veuillez vous référer aux QuickSpecs](#)

Visiter [HPE.com](https://www.hpe.com)

[Dialoguer en ligne](#)

© Copyright 2026 Hewlett Packard Enterprise Development LP. Les informations contenues dans ce document sont sujettes à modification sans préavis. Les seules garanties relatives aux produits et services Hewlett Packard Enterprise sont stipulées dans les déclarations de garantie expresses accompagnant ces produits et services. Aucune déclaration contenue dans ce document ne peut être interprétée comme constituant une garantie supplémentaire. Hewlett Packard Enterprise décline toute responsabilité en cas d'erreurs ou d'omissions de nature technique ou rédactionnelle dans le présent document.

Pièces et équipements : HPE fournira les pièces de rechange et le matériel nécessaires à l'entretien des équipements couverts.

Les pièces et les composants dont la durée de vie prise en charge maximale et/ou les limites d'utilisation maximale sont atteintes, conformément à ce qui est indiqué dans le manuel d'utilisation du fabricant, dans la fiche de présentation des caractéristiques techniques ou dans la fiche de description technique, ne seront pas fournis, réparés ou remplacés.

L'image peut être différente du produit réel.

[PSN1009439161MAFR](#), mars, 2026.

HEWLETT PACKARD ENTERPRISE

[hpe.com](https://www.hpe.com)

