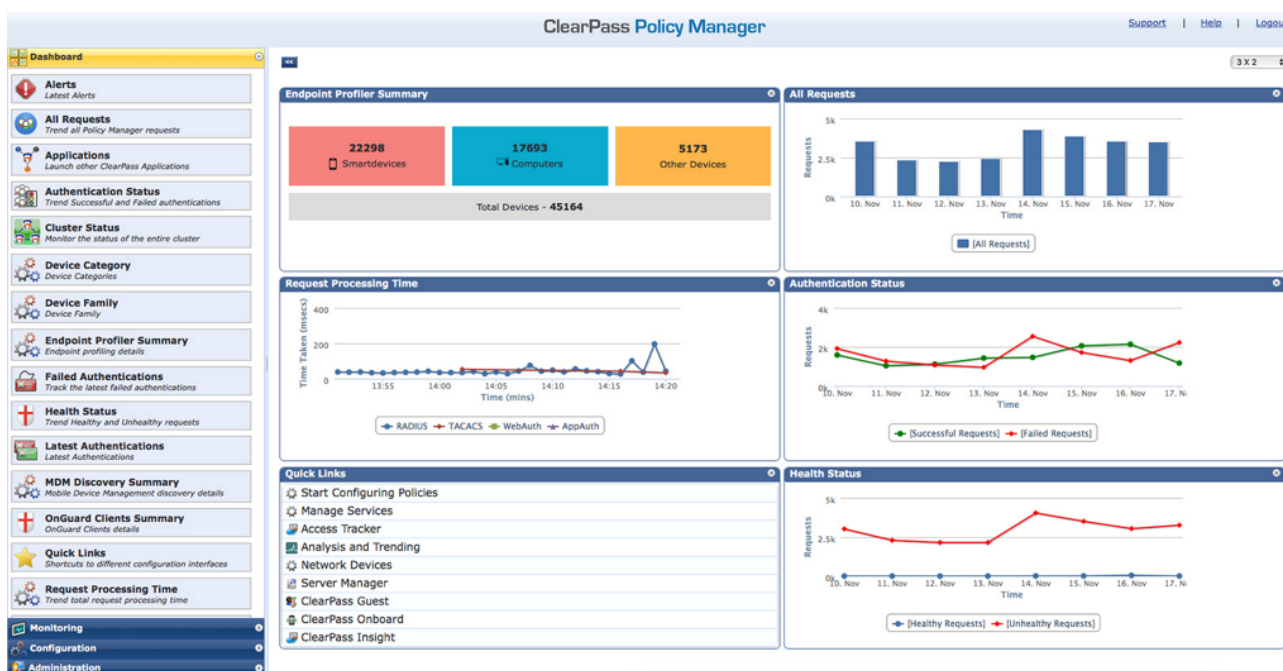


# HPE Aruba Networking ClearPass Policy Manager

HPE Aruba Networking ClearPass Access Upgrade License 2500 Concurrent Endpoints E-LTU (R1U47AAE)



## Nouveautés

- Nouvelles appliances matérielles : N1000  
Dotées d’une mémoire vive accrue et de la conversion vers une baie SSD avec la prise en charge de la communication avec les consoles série, idéales pour les datacenters distants.
- Nouvelles appliances matérielles : N3000, N3001  
Dotées de baies SSD haut débit pour une meilleure réplcation des données dans la mise en cluster et

## Vue d'ensemble

La plateforme HPE Aruba Networking ClearPass Policy Manager fournit un contrôle d’accès réseau fondé sur les rôles et les dispositifs pour les salariés, les sous-traitants et les visiteurs sur les infrastructures multi-fournisseurs filaires, sans fil et VPN. Grâce à un moteur de politiques contextuelles intégré, une prise en charge des protocoles RADIUS et TACACS+, un profilage et une évaluation complète de position des périphériques, et des options d’accès invités et d’intégration, la plateforme HPE Aruba Networking ClearPass Policy Manager est une base de qualité inégalée de sécurité du réseau.

HPE Aruba Networking ClearPass Policy Manager prend en charge la sécurité de niveau professionnel avec des fonctionnalités en autonomie pour la commodité de l’utilisateur final. L’utilisateur peut configurer ses propres

d'une mémoire vive accrue pour prendre en charge un plus grand nombre de connexions simultanées.

- Modèles de configuration de politiques intuitifs et outils de dépannage de la visibilité.
- Prend en charge plusieurs sources d'authentification/autorisation (AD, LDAP, SQL DB) en un seul service.
- Intégration des périphériques en autonomie avec autorité de certification (CA) intégrée pour les périphériques personnels (BYOD).
- Mise en œuvre d'un accès au réseau basé sur des rôles pour les réseaux Wi-Fi, filaires et VPN multi-fournisseurs, tout en bénéficiant d'une performance de pointe, d'une grande évolutivité, d'une haute disponibilité et d'un équilibre des charge.

périphériques ou son accès Internet pour un usage professionnel. Cette plateforme de gestion des politiques complète et évolutive va plus loin que les solutions traditionnelles d'authentification, d'autorisation et de responsabilité (AAA) pour offrir des fonctionnalités de mise en œuvre complètes pour la sécurité sur les périphériques personnels (BYOD) ou fournis par l'entreprise.

## Caractéristiques

### Sécurité à l'échelle de l'entreprise pour les environnements mobiles

HPE Aruba Networking ClearPass Policy Manager est une plateforme de gestion des politiques filaires et sans fil multifournisseurs pour mettre en place la sécurité des accès à l'échelle de l'entreprise de manière centralisée. L'application granulaire des politiques est basée sur le rôle de l'utilisateur, le type de périphérique, l'état du périphérique, la position géographique et l'heure.

Offre une prise en charge d'infrastructure filaire, sans fil et VPN multi-fournisseur complète qui permet aux services informatiques de mettre facilement en place les politiques de sécurité de mobilité à l'échelle de l'entreprise, à tous les niveaux.

L'évolutivité de déploiement prend en charge des dizaines de milliers de périphériques et des authentifications qui surpassent les capacités offertes par les solutions héritées d'authentification, d'autorisation et de responsabilité (AAA).

Le HPE Aruba Networking ClearPass Policy Manager est disponible en tant que matériel ou comme appliance virtuelle.

### Gestion avancée des politiques

Avec HPE Aruba Networking ClearPass Policy Manager, les entreprises peuvent déployer une mise en réseau filaire et sans fil utilisant les exigences basées sur les normes 802.1X pour une authentification forte.

La fonction d'invités de HPE Aruba Networking ClearPass Guest simplifie les processus de flux de travail afin que les réceptionnistes, les employés de bureau et le reste du personnel non informatique puissent créer des comptes invités temporaires pour l'accès Internet filaire et Wi-Fi WAP2.

Composant additionnel en option, le logiciel HPE Aruba Networking ClearPass Onboard Software permet le provisionnement automatique des périphériques Windows, Mac OS X, iOS, Android, Chromebook et Ubuntu grâce à un portail dirigé par l'utilisateur en autonomie.

Le logiciel HPE Aruba Networking ClearPass OnGuard Software, un composant additionnel en option, s'appuie sur des agents permanents ou non afin d'effectuer des évaluations avancées de la position des terminaux, sur les connexions filaires, sans fil et VPN.

### Plus forts, ensemble - La sécurité en profondeur

Avec plus de 140 partenaires de technologies de sécurité, et notamment PaloAlto Networks, Duo et Carbon Black, la plateforme HPE Aruba Networking ClearPass Policy Manager protège votre entreprise de l'intérieur, agissant contre ce que le périmètre ne peut pas voir.

Les solutions multi-fournisseurs sont dans notre culture. Fournir une infrastructure d'entreprise, sécuriser les équipements filaires et sans fil, mobiles et fixes, et les environnements professionnels, IoT et BYOD (appareils personnels au travail).

Caractéristiques techniques	HPE Aruba Networking ClearPass Access Upgrade License 2500 Concurrent Endpoints E-LTU
Product Number	R1U47AAE
Différenciateur	Licence perpétuelle
Certifications et conformités	Certificat FIPS 140-2 niveau 1 4473 Common Criteria NDcPPv2.2e Common Criteria NIAP NDcPPv2.1+AUTHSVR 1.0 VID 11324 IPv6 Ready (y compris USGv6 r-1)
Garantie	Garantie : 1 an sur les pièces matérielles et 90 jours sur les logiciels, les deux peuvent être prolongés avec un contrat d'assistance. Voir la période de garantie.
Tension d'entrée	100/240 V CA sélection automatique
Montage	Montage en rack

## Services HPE Aruba Networking

Ainsi services HPE Aruba Networkingsimplifient et accélèrent le cycle de vie de la technologie de réseau, permettant ainsi à votre réseau d'évoluer avec une meilleure prévisibilité et une meilleure rentabilité. Que vous exploitiez votre propre réseau et que vous deviez améliorer votre efficacité informatique, ou que vous souhaitiez vous décharger d'une partie du fardeau, nous disposons des services dont vous avez besoin pour atteindre vos objectifs.

Pour en savoir plus sur les offres HPE Services - Aruba Networking, consultez la page : [hpe.com/edge/services](https://hpe.com/edge/services)

### Services d'assistance

Avec notre portefeuille de support, vous disposez non seulement des éléments essentiels, mais également de fonctionnalités proactives et préventives pour améliorer la productivité de votre équipe et tirer le meilleur parti de votre réseau. Nous assurons à nos clients une résolution plus rapide des problèmes, une simplification des opérations et une meilleure efficacité, ainsi qu'une réduction des problèmes liés aux réseaux.

### Services professionnels

Grâce à un capital intellectuel étendu et des outils spécialement conçus, notre équipe vous offre une gamme de services professionnels standard et personnalisés conçus pour optimiser l'exploitation de la technologie HPE Aruba Networking.

#### Les services reposant sur des projets comprennent:

- La planification, l'audit et l'évaluation
- L'examen et la conception de l'architecture
- Le déploiement, la migration et le transfert de connaissances

#### Les services d'abonnement annuel comprennent:

- L'optimisation du réseau
- Les opérations intelligentes
- La gestion de l'expérience client

Nos [services de formation](#) permettent à votre équipe de se mettre rapidement à jour.

### HPE GreenLake pour Networking

Notre solution NaaS fait partie de la famille de services HPE GreenLake et simplifie les opérations réseau, accélère la gestion des équipements et augmente la valeur de votre solution HPE Aruba Networking. Si vous avez besoin de conseils d'experts et d'opérations basées sur l'automatisation pour votre équipe, veuillez explorer notre approche NaaS via [HPE GreenLake pour Networking](#).

[Pour plus d'informations techniques, les modèles disponibles et les options, veuillez vous référer aux QuickSpecs](#)

Visiter [HPE.com](https://www.hpe.com)

## [Dialoguer en ligne](#)

© Copyright 2026 Hewlett Packard Enterprise Development LP. Les informations contenues dans ce document sont sujettes à modification sans préavis. Les seules garanties relatives aux produits et services Hewlett Packard Enterprise sont stipulées dans les déclarations de garantie expresses accompagnant ces produits et services. Aucune déclaration contenue dans ce document ne peut être interprétée comme constituant une garantie supplémentaire. Hewlett Packard Enterprise décline toute responsabilité en cas d'erreurs ou d'omissions de nature technique ou rédactionnelle dans le présent document.

Pièces et équipements : HPE fournira les pièces de rechange et le matériel nécessaires à l'entretien des équipements couverts.

Les pièces et les composants dont la durée de vie prise en charge maximale et/ou les limites d'utilisation maximale sont atteintes, conformément à ce qui est indiqué dans le manuel d'utilisation du fabricant, dans la fiche de présentation des caractéristiques techniques ou dans la fiche de description technique, ne seront pas fournis, réparés ou remplacés.

L'image peut être différente du produit réel.

[PSN1011423233CAFR](#), mai, 2026.

HEWLETT PACKARD ENTERPRISE

[hpe.com](https://www.hpe.com)

