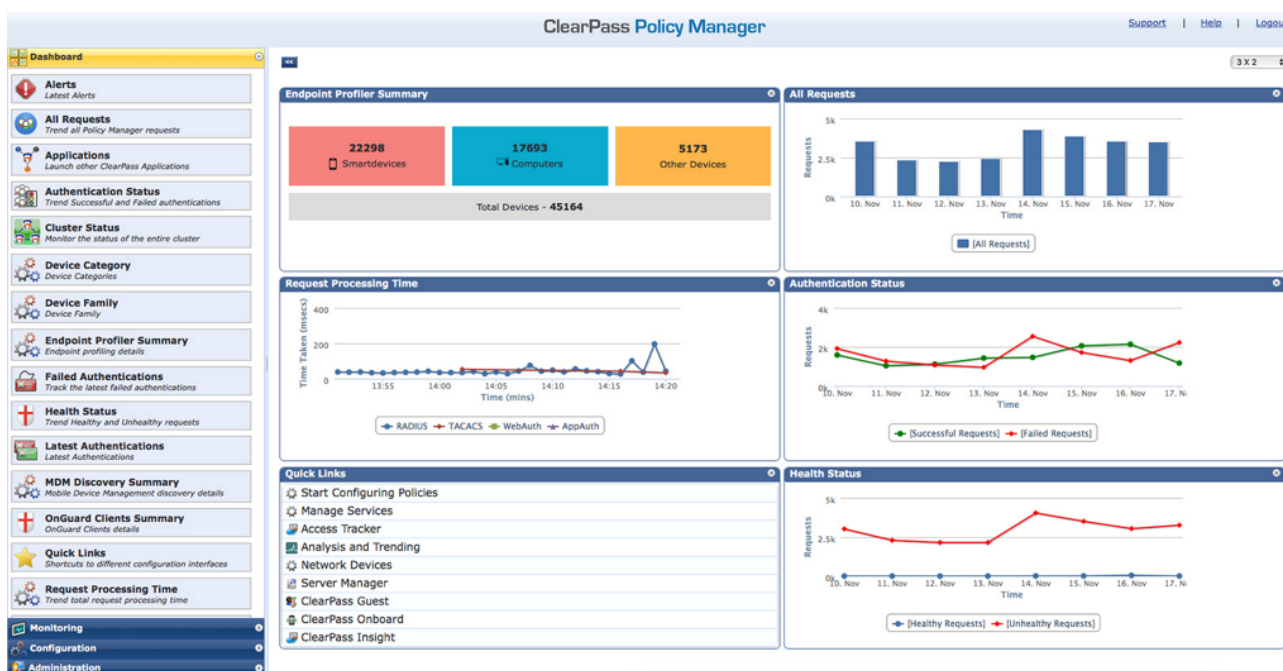


HPE Aruba Networking ClearPass Onboard Software

HPE Aruba Networking ClearPass - Onboard License 100 Users E-LTU (JZ436AAE)



Vue d'ensemble

Le logiciel HPE Aruba Networking ClearPass Onboard permet aux appareils BYOD et aux autres équipements informatiques de se connecter en toute sécurité à votre réseau, dans le plein respect des mandats de sécurité. Il configure et provisionne automatiquement les appareils mobiles et permet une connexion sécurisée au réseau de l'entreprise. ClearPass Onboard permet aux utilisateurs de configurer sans intervention externe leur périphériques pour leur utilisation sur les réseaux sécurisés et donne l'accès au réseau complet et limité sur la base des rôles, du type de périphérique et du statut de sécurité. La délivrance de certificats univoques par appareil évite aux utilisateurs de devoir saisir leurs données d'identification à plusieurs reprises durant la journée.

Caractéristiques

Options de workflow flexibles

Le processus de configuration du logiciel HPE Aruba Networking ClearPass Onboard peut être géré par des flux requis par sponsor ou non-sponsor.

La fonction d'authentification de l'utilisateur peut demander les données d'identification Active Directory ou celles des réseaux sociaux.

Autorité de certification intégrée pour BYOD

Le logiciel d'Autorité de certification (CA) HPE Aruba Networking ClearPass Onboard fournit une option de gestion des certificats qui n'impose pas de modifier l'infrastructure à clé publique (PKI) de l'Active Directory (AD)

ClearPass Onboard génère les certificats demandés par les applications tierces – gestion des appareils mobiles (MDM) ou gestion de la mobilité d'entreprise (EMM) – par l'intermédiaire des protocoles SCEP et EST (RFC 7030).

Informations d'identification pré-autorisées sécurisées

Le logiciel HPE Aruba Networking ClearPass Onboard permet aux utilisateurs de s'auto-enregistrer et d'intégrer plusieurs appareils en toute sécurité.

Prise en charge de l'Active Directory et de l'authentification par l'intermédiaire des réseaux sociaux.

Caractéristiques techniques	HPE Aruba Networking ClearPass - Onboard License 100 Users E-LTU
Product Number	JZ436AAE

Services HPE Aruba Networking

Ainsi services HPE Aruba Networkingsimplifient et accélèrent le cycle de vie de la technologie de réseau, permettant ainsi à votre réseau d'évoluer avec une meilleure prévisibilité et une meilleure rentabilité. Que vous exploitiez votre propre réseau et que vous deviez améliorer votre efficacité informatique, ou que vous souhaitiez vous décharger d'une partie du fardeau, nous disposons des services dont vous avez besoin pour atteindre vos objectifs.

Pour en savoir plus sur les offres HPE Services - Aruba Networking, consultez la page : hpe.com/edge/services

Services d'assistance

Avec notre portefeuille de support, vous disposez non seulement des éléments essentiels, mais également de fonctionnalités proactives et préventives pour améliorer la productivité de votre équipe et tirer le meilleur parti de votre réseau. Nous assurons à nos clients une résolution plus rapide des problèmes, une simplification des opérations et une meilleure efficacité, ainsi qu'une réduction des problèmes liés aux réseaux.

Services professionnels

Grâce à un capital intellectuel étendu et des outils spécialement conçus, notre équipe vous offre une gamme de services professionnels standard et personnalisés conçus pour optimiser l'exploitation de la technologie HPE Aruba Networking.

Les services reposant sur des projets comprennent:

- La planification, l'audit et l'évaluation
- L'examen et la conception de l'architecture
- Le déploiement, la migration et le transfert de connaissances

Les services d'abonnement annuel comprennent:

- L'optimisation du réseau
- Les opérations intelligentes
- La gestion de l'expérience client

Nos [services de formation](#) permettent à votre équipe de se mettre rapidement à jour.

HPE GreenLake pour Networking

Notre solution NaaS fait partie de la famille de services HPE GreenLake et simplifie les opérations réseau, accélère la gestion des équipements et augmente la valeur de votre solution HPE Aruba Networking. Si vous avez besoin de conseils d'experts et d'opérations basées sur l'automatisation pour votre équipe, veuillez explorer notre approche NaaS via [HPE GreenLake pour Networking](#).

[Pour plus d'informations techniques, les modèles disponibles et les options, veuillez vous référer aux QuickSpecs](#)

Visiter [HPE.com](https://www.hpe.com)

[Dialoguer en ligne](#)

© Copyright 2026 Hewlett Packard Enterprise Development LP. Les informations contenues dans ce document sont sujettes à modification sans préavis. Les seules garanties relatives aux produits et services Hewlett Packard Enterprise sont stipulées dans les déclarations de garantie expresses accompagnant ces produits et services. Aucune déclaration contenue dans ce document ne peut être interprétée comme constituant une garantie supplémentaire. Hewlett Packard Enterprise décline toute responsabilité en cas d'erreurs ou d'omissions de nature technique ou rédactionnelle dans le présent document.

Pièces et équipements : HPE fournira les pièces de rechange et le matériel nécessaires à l'entretien des équipements couverts.

Les pièces et les composants dont la durée de vie prise en charge maximale et/ou les limites d'utilisation maximale sont atteintes, conformément à ce qui est indiqué dans le manuel d'utilisation du fabricant, dans la fiche de présentation des caractéristiques techniques ou dans la fiche de description technique, ne seront pas fournis, réparés ou remplacés.

L'image peut être différente du produit réel.

[PSN1010354087BEFR](#), juin, 2026.

HEWLETT PACKARD ENTERPRISE

[hpe.com](https://www.hpe.com)

