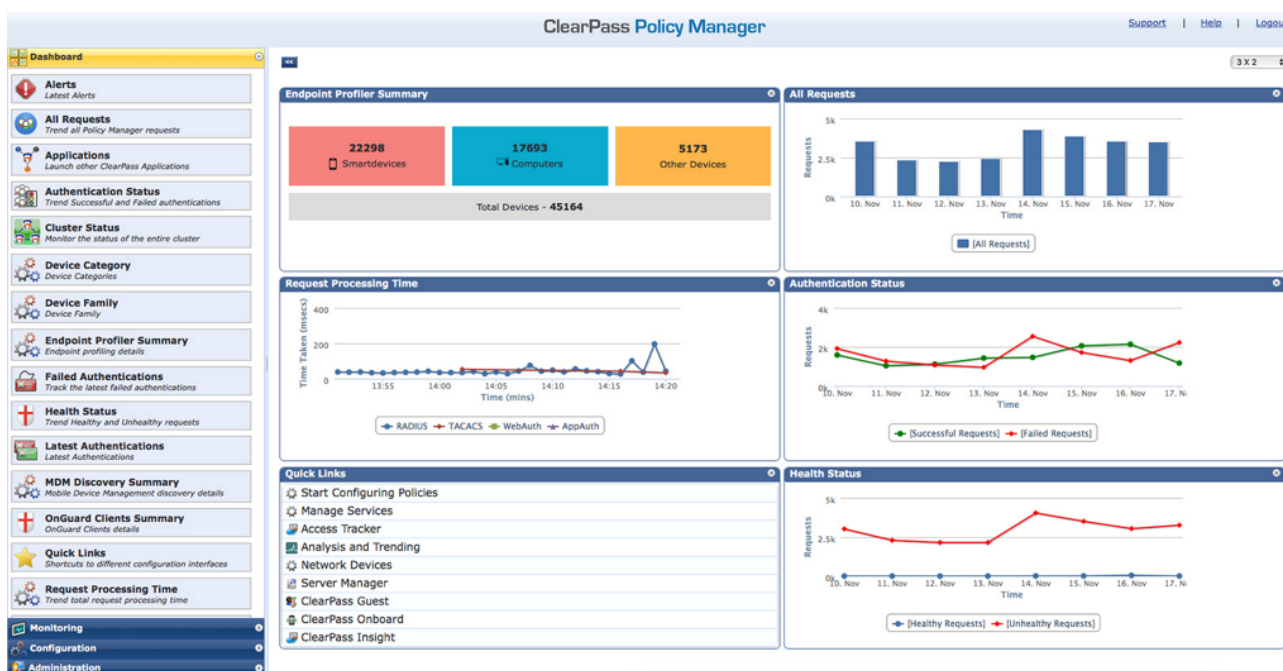


HPE Aruba Networking ClearPass OnGuard Software

HPE Aruba Networking ClearPass - OnGuard License 100K Users E-LTU (JZ480AAE)



Vue d'ensemble

Les agents du logiciel HPE Aruba Networking ClearPass OnGuard effectuent des évaluations de la position du point de terminaison sur les systèmes d'exploitation informatiques majeurs, pour garantir l'existence de la conformité avant la connexion des périphériques. Opérant sur la plate-forme HPE Aruba Networking ClearPass Policy Manager, la fonction de Contrôle d'accès réseau (NAC) intégrée à ClearPass OnGuard garanti une protection exceptionnelle contre les vulnérabilités. En plus des audits anti-virus, anti-espion et de la recherche des erreurs réalisés par les produits NAC traditionnels, les agents d'OnGuard exécutent des évaluations avancées de la position et de l'état de santé, pour mieux garantir la compatibilité du point de terminaison.

Caractéristiques

Géré par informatique et conformité des points de terminaison BYOD

Les agents persistants et éphémères du logiciel HPE Aruba Networking ClearPass OnGuard peuvent être utilisés dans les environnements où les points de terminaison appartiennent à l'entreprise, aux employés et aux visiteurs.

Cela garantit que tous les périphériques sont évalués et pourvus des privilèges appropriés avant leur accès au réseau.

Correction automatique

Lorsque la correction automatique n'est pas utilisée, en cas de détection de points de terminaison non conformes, le logiciel HPE Aruba Networking ClearPass OnGuard envoie aux utilisateurs des instructions leur indiquant ce qu'ils doivent faire pour se mettre en conformité.

Les agents persistants ClearPass offrent le même message et des capacités de correction pour les environnements 802.1X et combinés.

Conformité point de terminaison totale

Le logiciel HPE Aruba Networking ClearPass OnGuard offre la possibilité de gérer de manière centrale tous les paramètres de vérification de l'état et des politiques du réseau, pour simplifier le dépannage, le contrôle des points de terminaison et l'élaboration des rapports de conformité.

Vues de l'activité de ClearPass OnGuard, incluant les données de l'utilisateur et du périphérique, affichent les informations relatives à chaque périphérique qui se connecte en utilisant les agents OnGuard.

Caractéristiques techniques	HPE Aruba Networking ClearPass - OnGuard License 100K Users E-LTU
Product Number	JZ480AAE
Différenciateur	Licence électronique activant HPE Aruba Networking ClearPass OnGuard pour 100 000 terminaisons

Services HPE Aruba Networking

Ainsi services HPE Aruba Networkingsimplifient et accélèrent le cycle de vie de la technologie de réseau, permettant ainsi à votre réseau d'évoluer avec une meilleure prévisibilité et une meilleure rentabilité. Que vous exploitiez votre propre réseau et que vous deviez améliorer votre efficacité informatique, ou que vous souhaitiez vous décharger d'une partie du fardeau, nous disposons des services dont vous avez besoin pour atteindre vos objectifs.

Pour en savoir plus sur les offres HPE Services - Aruba Networking, consultez la page : hpe.com/edge/services

Services d'assistance

Avec notre portefeuille de support, vous disposez non seulement des éléments essentiels, mais également de fonctionnalités proactives et préventives pour améliorer la productivité de votre équipe et tirer le meilleur parti de votre réseau. Nous assurons à nos clients une résolution plus rapide des problèmes, une simplification des opérations et une meilleure efficacité, ainsi qu'une réduction des problèmes liés aux réseaux.

Services professionnels

Grâce à un capital intellectuel étendu et des outils spécialement conçus, notre équipe vous offre une gamme de services professionnels standard et personnalisés conçus pour optimiser l'exploitation de la technologie HPE Aruba Networking.

Les services reposant sur des projets comprennent:

- La planification, l'audit et l'évaluation
- L'examen et la conception de l'architecture
- Le déploiement, la migration et le transfert de connaissances

Les services d'abonnement annuel comprennent:

- L'optimisation du réseau
- Les opérations intelligentes
- La gestion de l'expérience client

Nos [services de formation](#) permettent à votre équipe de se mettre rapidement à jour.

HPE GreenLake pour Networking

Notre solution NaaS fait partie de la famille de services HPE GreenLake et simplifie les opérations réseau, accélère la gestion des équipements et augmente la valeur de votre solution HPE Aruba Networking. Si vous avez besoin de conseils d'experts et d'opérations basées sur l'automatisation pour votre équipe, veuillez explorer notre approche NaaS via [HPE GreenLake pour Networking](#).

[Pour plus d'informations techniques, les modèles disponibles et les options, veuillez vous référer aux QuickSpecs](#)

Visiter [HPE.com](https://www.hpe.com)

[Dialoguer en ligne](#)

© Copyright 2026 Hewlett Packard Enterprise Development LP. Les informations contenues dans ce document sont sujettes à modification sans préavis. Les seules garanties relatives aux produits et services Hewlett Packard Enterprise sont stipulées dans les déclarations de garantie expresses accompagnant ces produits et services. Aucune déclaration contenue dans ce document ne peut être interprétée comme constituant une garantie supplémentaire. Hewlett Packard Enterprise décline toute responsabilité en cas d'erreurs ou d'omissions de nature technique ou rédactionnelle dans le présent document.

Pièces et équipements : HPE fournira les pièces de rechange et le matériel nécessaires à l'entretien des équipements couverts.

Les pièces et les composants dont la durée de vie prise en charge maximale et/ou les limites d'utilisation maximale sont atteintes, conformément à ce qui est indiqué dans le manuel d'utilisation du fabricant, dans la fiche de présentation des caractéristiques techniques ou dans la fiche de description technique, ne seront pas fournis, réparés ou remplacés.

L'image peut être différente du produit réel.

[PSN1010353739FRFR](#), juin, 2026.

HEWLETT PACKARD ENTERPRISE

[hpe.com](https://www.hpe.com)

