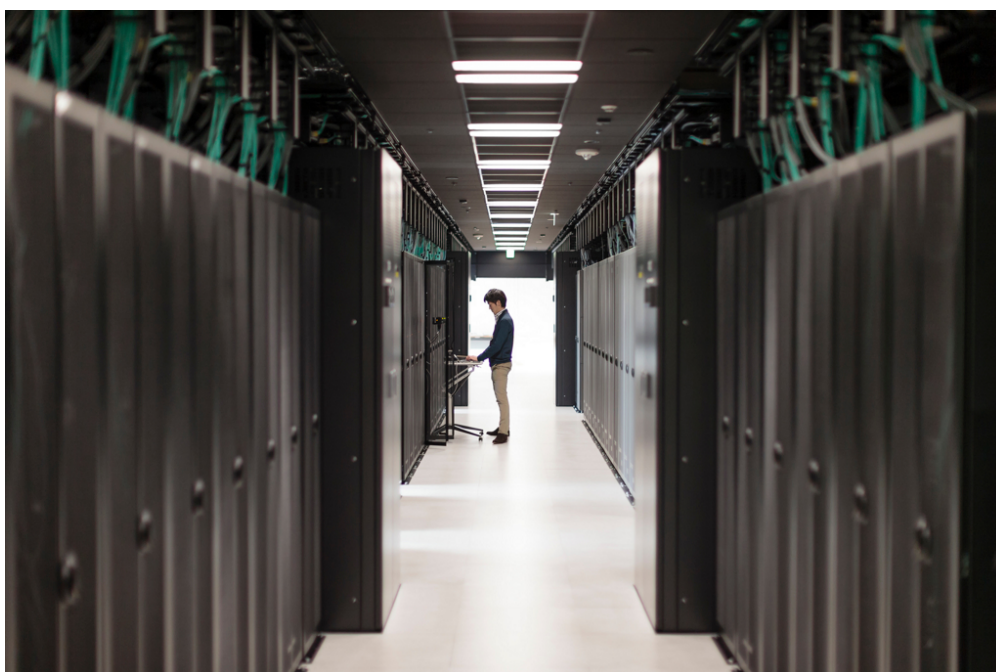


HPE Networking Transceiver Options

HPE 400GbE QSFP-DD/OSFP 15m Active Optical Cable (S6B60A)



Vue d'ensemble

Caractéristiques techniques	HPE 400GbE QSFP-DD/OSFP 15m Active Optical Cable
Product Number	S6B60A
Dimensions du produit (mesure métrique)	22,8 x 29,1 x 4 cm
Poids	0,69 kg

Services HPE

Où que vous en soyez dans votre parcours de transformation, vous pouvez compter sur l'expertise HPE Services quand, où et comme vous en avez besoin. De la stratégie et de la planification au déploiement, en passant par les opérations actuelles et futures, les experts HPE sont à votre disposition pour vous aider à réaliser vos ambitions numériques.

Services de conseil et professionnels

Nos experts peuvent vous aider à cartographier votre parcours vers le cloud hybride et à optimiser vos opérations.

Services gérés

HPE se charge de vos opérations informatiques en vous offrant une gestion unifiée, afin que vous puissiez vous consacrer à l'innovation.

Services de support

Optimisez votre environnement informatique et stimulez l'innovation. Gérez vos tâches informatiques quotidiennes en consommant moins de temps et de ressources.

- **HPE Complete Care Service** : un service modulaire conçu pour vous aider à optimiser votre environnement informatique complet et à atteindre les objectifs informatiques et commerciaux convenus. Le tout est mis en œuvre par une équipe d'experts HPE dédiée.
- **HPE Tech Care Service** : l'expérience de services opérationnels des produits HPE. Ce service vous donne accès à des experts spécialisés dans des produits spécifiques, une expérience numérique pilotée par l'IA et des conseils techniques généraux pour réduire les risques et rechercher en permanence des moyens de mieux faire.
- **HPE Multivendor Services** : un seul interlocuteur pour la gestion du matériel sur site et le support logiciel pour les produits multifournisseurs. Les experts HPE vous aident à gérer vos technologies et plateformes HPE et non HPE en agissant en tant que point de contact unique pour vos besoins opérationnels informatiques.

Lifecycle Services

Répondez à vos besoins spécifiques en matière de déploiement informatique avec des services de gestion de projets et de déploiement sur mesure.

HPE Education Services

Formations et certifications conçues pour les professionnels de l'informatique et les équipes commerciales de tous les secteurs. Créez des cursus de formation pour développer les compétences sur des sujets spécifiques. Programmez des formations selon un calendrier adapté à votre activité, avec des options flexibles de formation continue.

Defective Media Retention est en option et vous permet de conserver les baies SSD/flash éligibles remplacées par HPE en raison d'un dysfonctionnement.

HPE GreenLake

La [plateforme Edge to Cloud HPE GreenLake](#) est la solution as-a-service leader du marché de HPE qui apporte le meilleur du cloud aux applications et aux données, où qu'elles se trouvent (datacenters, multiclouds et edges) en utilisant un modèle d'exploitation unifié sur site et entièrement géré avec paiement à l'utilisation.

Si vous recherchez d'autres services, notamment des **solutions de financement d'achat informatique**, [cliquez ici](#).

[Pour plus d'informations techniques, les modèles disponibles et les options, veuillez vous référer aux QuickSpecs](#)

Visiter [HPE.com](https://www.hpe.com)

[Dialoguer en ligne](#)

© Copyright 2026 Hewlett Packard Enterprise Development LP. Les informations contenues dans ce document sont sujettes à modification sans préavis. Les seules garanties relatives aux produits et services Hewlett Packard Enterprise sont stipulées dans les déclarations de garantie expresses accompagnant ces produits et services. Aucune déclaration contenue dans ce document ne peut être interprétée comme constituant une garantie supplémentaire. Hewlett Packard Enterprise décline toute responsabilité en cas d'erreurs ou d'omissions de nature technique ou rédactionnelle dans le présent document.

Pièces et équipements : HPE fournira les pièces de rechange et le matériel nécessaires à l'entretien des équipements couverts.

Les pièces et les composants dont la durée de vie prise en charge maximale et/ou les limites d'utilisation maximale sont atteintes, conformément à ce qui est indiqué dans le manuel d'utilisation du fabricant, dans la fiche de présentation des caractéristiques techniques ou dans la fiche de description technique, ne seront pas fournis, réparés ou remplacés.

L'image peut être différente du produit réel.

[PSN1014906135MAFR](#), mars, 2026.

HEWLETT PACKARD ENTERPRISE

[hpe.com](https://www.hpe.com)

