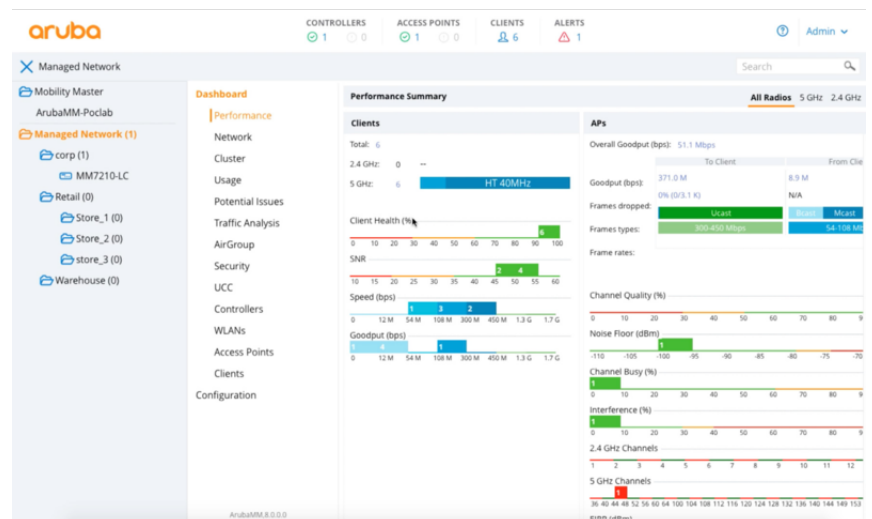


LOGICIEL SYSTÈME D'EXPLOITATION ARUBA

Aruba Software



VUE D'ENSEMBLE

Le logiciel ArubaOS est le système d'exploitation utilisé pour tous les LAN sans fil gérés par les contrôleurs Aruba et les contrôleurs de mobilité Aruba ArubaOS 6.5 est capable de fournir un large gamme de services de mobilité de campus critiques, comme la connexion unifiée filaire et sans fil, services de sécurité de classe entreprise, opérations simplifiées, avec licence centralisée et visibilité avec reconnaissance des applications, sous surveillance AppRF. ArubaOS 8, déployé sous forme de machine virtuelle sur les serveurs, est le système d'exploitation utilisé pour

tous les contrôleurs de mobilité d'Aruba, les contrôleurs de mobilité virtuels, Mobility Master et les points d'accès gérés par contrôleur. Avec les nombreuses technologies et fonctions qu'il intègre, ArubaOS 8 fournit des fonctions de planification RF automatisée (AirMatch), multi localisation dans le point d'accès (multizones), réseau toujours en fonction (contrôleurs en cluster) pour la prise en charge des environnements de haute densité.

CARACTÉRISTIQUES

Conçu pour la mobilité transparente

Le logiciel ArubaOS fournit une connexion sans interruption durant les déplacements des utilisateurs sur le réseau sur l'ensemble de l'environnement Wifi.

Avec le temps de transfert pour l'itinérance de 2-3 millisecondes, les applications sensibles aux délais et persistantes comme la voix et la vidéo ne pâtissent aucune interruption.

ArubaOS intègre les fonctions de proxy IP mobile et proxy DHCP, pour que les utilisateurs se déplacer entre les sous-réseaux, les ports, les points d'accès et les contrôleurs sans avoir besoin d'un logiciel client spécial.

Sécurité sans fil sur l'ensemble du réseau

Pour sécuriser le réseau de l'entreprise, le logiciel ArubaOS effectue l'authentification, du contrôle d'accès et du chiffrement pour tous les utilisateurs et les périphériques.

ArubaOS est le seul logiciel prenant en charge AAA FastConnect, qui autorise la terminaison des parties cryptées des échanges d'authentification 802,1 X sur le contrôleur de mobilité, afin de permettre la fédération entre différents magasins d'identité, y compris le RADIUS et LDAP.

Visibilité avec reconnaissance des applications et sécurité basée sur les rôles

La licence PEF du logiciel ArubaOS DEP améliore la sécurité centrée sur l'utilisateur, la visibilité des applications et le contrôle. Il apporte la puissance d'un pare-feu de mobilité de nouvelle génération mobilité à la périphérie du réseau sans fil, où la plupart du trafic des utilisateurs entre en contact avec le réseau.

PEF simplifie et améliore la sécurité de l'accès en ajoutant un niveau de sécurité basé sur l'identité complète avec commandes de pare-feu intégrées appliqué à chaque utilisateur à la périphérie du réseau sans fil.

ArubaOS étend également les fonctions AppRF en ajoutant des capacités permettant aux clients de définir des applications et catégories personnalisées - Personnalisation AppRF.

Mise en réseau à distance pour les bureaux des succursales et les télétravailleurs.

Le logiciel ArubaOS intègre des fonctions dédiées aux succursales sur le contrôleur de mobilité, notamment des terminaisons VPN sur les contrôleurs de mobilité basés dans le campus ou les centres de données et des services WAN sur les contrôleurs de mobilité déployé comme une passerelle de succursale.

Les contrôleurs de mobilité dans le campus gèrent toutes les tâches pertinentes pour les configurations complexes, les mises à jour des logiciels, l'authentification, la détection des intrusions et les résiliations de site à distance ; les contrôleurs de mobilité des succursales se chargent quant à eux des tâches liées à la passerelle, comme le routage sur la base des politiques, la compression et les fonctions de réseau local.

Caractéristiques techniques Logiciel système d'exploitation Aruba**Systèmes d'exploitation pris en charge**

Appareils Android, iOS, Mac OS X et Windows

Différenciateur

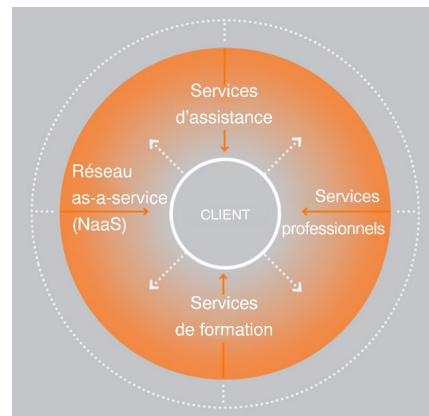
Le logiciel ArubaOS est le système d'exploitation pour tous les LAN sans fil Aruba gérés par contrôleurs et Aruba Mobility Controllers

Pour plus d'informations techniques, les modèles disponibles et les options, veuillez vous référer aux [QuickSpecs](#)

ARUBA GLOBAL SERVICES

Aruba Global Services simplifie et accélère le cycle de vie de la technologie de réseau, permettant ainsi à votre réseau d'évoluer avec une meilleure prévisibilité et une meilleure rentabilité. Que vous exploitiez votre propre réseau et que vous deviez améliorer votre efficacité IT, ou que vous souhaitiez vous décharger d'une partie du fardeau, nous disposons des services dont vous avez besoin pour atteindre vos objectifs.

Pour en savoir plus sur ce qu'Aruba Global Services a à offrir, consultez arubanetworks.com/services/



Services d'assistance d'Aruba

Les services d'assistance réduisent la complexité et augmentent la productivité de votre équipe, vous garantissant de suivre le rythme des progrès technologiques et des versions de logiciels, et d'obtenir l'assistance nécessaire pour faire fonctionner votre réseau. L'accès aux services premium signifie que vous obtenez l'assistance adéquate au bon moment.

Services professionnels d'Aruba

Grâce à un capital intellectuel étendu et des outils spécialement conçus, notre équipe vous offre une gamme de services professionnels standard et personnalisés conçus pour accélérer votre valeur de la technologie Aruba.

Les **services QuickStart** comprennent:

- La planification, l'audit et l'évaluation
- L'examen et la conception de l'architecture
- Le déploiement, la migration et le transfert de connaissances

Les **services Proactive Engineering** comprennent:

- Les opérations intelligentes
- La gestion de l'expérience client
- L'optimisation du réseau

Nos **services de formation** permettent à votre équipe de se mettre rapidement à jour.

Réseau Aruba as-a-Service (NaaS)

Notre solution NaaS, les services de connectivité gérés d'Aruba, partie intégrante de la gamme de services HPE GreenLake, simplifie les opérations réseau, accélère la gestion des équipements et augmente la valeur de votre réseau Aruba. Si vous avez besoin de conseils d'experts et d'opérations basées sur l'automatisation pour votre équipe, veuillez explorer l'approche NaaS d'Aruba [ici](#).

Faites le bon achat.
Contactez nos spécialistes.



Dialoguer en ligne



Appeler maintenant



Acheter maintenant



Partager maintenant



Mises à jour

© Copyright 2022 Hewlett Packard Enterprise Development LP. Les informations contenues dans ce document sont sujettes à modification sans préavis. Les seules garanties relatives aux produits et services Hewlett Packard Enterprise sont stipulées dans les déclarations de garantie expresses accompagnant ces produits et services. Aucune déclaration contenue dans ce document ne peut être interprétée comme constituant une garantie supplémentaire. Hewlett Packard Enterprise décline toute responsabilité en cas d'erreurs ou d'omissions de nature technique ou rédactionnelle dans le présent document.

Pièces et équipements: HPE fournira les pièces de rechange et le matériel nécessaires à l'entretien des équipements couverts.

Les pièces et les composants dont la durée de vie prise en charge maximale et/ou les limites d'utilisation maximale sont atteintes, conformément à ce qui est indiqué dans le manuel d'utilisation du fabricant, dans la fiche de présentation des caractéristiques techniques ou dans la fiche de description technique, ne seront pas fournis, réparés ou remplacés.

L'image peut être différente du produit réel
[PSN1009437147FRFR](#), September, 2022.