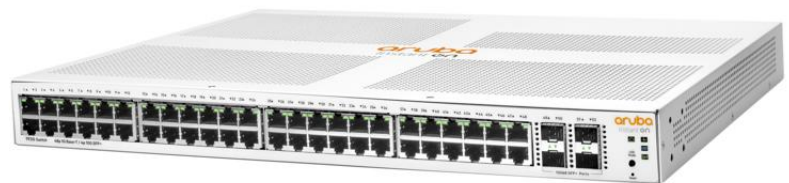


COMMUNTEUR ARUBA INSTANT ON 1930 48G 4SFP/SFP+ (JL685A)

Commutateurs Ethernet à port fixe
gérés par Internet



NOUVEAUTÉS

- Sept commutateurs Gigabit avancés de couche 2+ à gestion intelligente pour une connectivité haute performance.
- Modèles PoE non PoE et PoE de classe 4 (c'est-à-dire PoE+) à 8, 24 et 48 ports pour une flexibilité de déploiement.

VUE D'ENSEMBLE

La gamme de commutateurs Aruba Instant On 1930 est conçue pour les petites entreprises en pleine croissance qui nécessitent une performance améliorée pour prendre en charge des applications exigeantes en bande passante. La gamme de commutateurs Aruba Instant On 1930 s'intègre de manière transparente aux points d'accès Instant On intérieurs/extérieurs existants et peut être gérée de

- Ports 1G/10G SFP+ sur les modèles à 24 et 48 ports pour la connectivité de la fibre.
- Application mobile Aruba Instant On et/ou portail Web basé sur le cloud pour une gestion simplifiée du réseau sur site ou à distance.
- Option pour gérer vos commutateurs via l'interface graphique Web locale.
- Garantie à vie limitée.

manière centralisée sur site ou à distance avec l'application mobile Instant On. Ces commutateurs Ethernet à couche 2+ gérés par le cloud sont constitués de modèles Ethernet Gigabit à 8, 24 et 48 ports PoE de classe 4 (c'est-à-dire PoE+) et Gigabit Ethernet non PoE, avec des emplacements 1G SFP sur le modèle 8 ports et d'emplacements 1G/10G SFP+ sur les modèles 24 et 48 ports pour la connectivité de la fibre.

CARACTÉRISTIQUES

Déploiement et gestion simplifiés du réseau pour les petites entreprises

La gamme de commutateurs Aruba Instant On 1930 permet un déploiement prêt à l'emploi, simple d'utilisation, dès la sortie de la boîte.

La gamme offre un portefeuille complet de possibilités pour une flexibilité accrue des petites entreprises. Elle est composée de sept modèles à monter sur rack, comprenant des ports 8G, 24G et 48G avec et sans PoE de classe 4 (c'est-à-dire PoE+).

Les modèles à 24 et 48 ports disposent de quatre emplacements pour émetteurs-récepteurs SFP/SFP+, qui prennent en charge des débits Gigabit ou 10 Gigabits pour assurer la connectivité de la fibre.

La gamme de commutateurs Aruba Instant On 1930 peut être déployée via deux modes de gestion : la gestion cloud Instant On (accès via une application mobile et/ou un portail Web) et l'interface utilisateur graphique Web locale.

Elles protègent votre entreprise avec des fonctions de sécurité intégrées

La gamme de commutateurs Aruba Instant On 1930 prend en charge l'Ethernet écoénergétique pour une réduction de la consommation électrique et un ensemble de fonctionnalités améliorées pour un fonctionnement encore plus stable.

Les fonctions de sécurité améliorées, telles que IEEE 802.1x et les VLAN protègent votre réseau contre les accès indésirables ou non autorisés.

La fonction de déni de service à distance (DOS) surveille et protège le réseau contre les attaques malveillantes.

La sécurité de la gestion limite l'accès aux commandes de configuration critiques, offre plusieurs niveaux de privilège avec protection par mot de passe.

Assurance de performances élevées

La gamme de commutateurs Aruba Instant On 1930 offre des fonctionnalités avancées qui peuvent être personnalisées, notamment les VLAN, l'agrégation de lien, les protocoles STP et le contrôle d'accès IEEE 802.1X.

Configurations à 8, 24 et 48 ports avec un large choix de modèles PoE de classe 4 et non-PoE, pour un déploiement flexible adapté à tous les environnements des petites entreprises. Les options PoE de classe 4 permettent d'alimenter des appareils comme des téléphones IP, des caméras de surveillance et des points d'accès, sans coût supplémentaire de câblage.

Les modèles à 24 et 48 ports disposent de ports 1G/10G SFP+ pour une connectivité fiable de la fibre et d'autres connexions sur des distances plus longues.

La gamme de commutateurs est couverte par la garantie limitée avec assistance téléphonique 24h/j, 7j/7 pendant 90 jours et assistance par messagerie instantanée pendant toute la durée de la garantie.

Caractéristiques techniques Commutateur Aruba Instant On 1930 48G 4SFP/SFP+

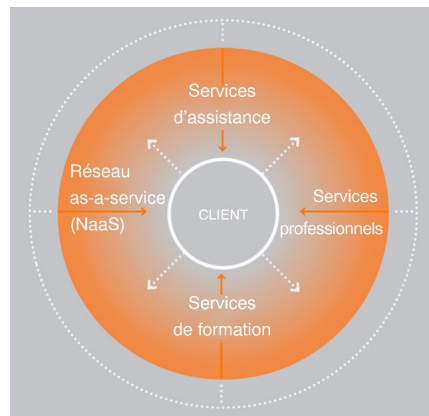
Product Number	JL685A
Différenciateur	Commutateurs Gigabit avancés, à gestion intelligente et à configuration fixe, conçus pour les petites entreprises. Faciles à déployer, sécurisés et abordables. Les premiers commutateurs disposant de la configuration et la gestion Instant On « à tout moment, à tout instant ». Utilisez l'application mobile Instant On ou le portail Web basé sur le cloud, pour configurer, surveiller et gérer rapidement le commutateur 1930. Vous pouvez également opter pour une gestion de l'appareil via l'interface graphique Web locale. Ce modèle possède 48 ports 10/100/1000 RJ-45 et 4 ports SFP 1/10GbE.
Ports	48 ports RJ-45 10/100/1000, 4 ports SFP 1/10GbE
Mémoire et processeur	ARM Cortex-A9 @ 800 MHz 512 Mo de mémoire SDRAM, 256 Mo de mémoire flash 1,5 Mo de mémoire tampon de paquets
Débit	130,95 Mpps, maximum
Capacité de basculement	176 Gbit/s
Fonctions d'administration	Portail Aruba Instant On, navigateur Web, gestionnaire SNMP
Tension d'entrée	100 - 127 / 200 - 240 V CA
Consommation électrique	36,9 W maximum, 16,8 W inactif
Dimensions du produit (mesure métrique)	4,39 x 44,25 x 28,24 cm
Poids	3,13 kg

Pour plus d'informations techniques, les modèles disponibles et les options, veuillez vous référer aux [QuickSpecs](#)

ARUBA GLOBAL SERVICES

Aruba Global Services simplifie et accélère le cycle de vie de la technologie de réseau, permettant ainsi à votre réseau d'évoluer avec une meilleure prévisibilité et une meilleure rentabilité. Que vous exploitiez votre propre réseau et que vous deviez améliorer votre efficacité IT, ou que vous souhaitiez vous décharger d'une partie du fardeau, nous disposons des services dont vous avez besoin pour atteindre vos objectifs.

Pour en savoir plus sur ce qu'Aruba Global Services a à offrir, consultez arubanetworks.com/services/



Services d'assistance d'Aruba

Les services d'assistance réduisent la complexité et augmentent la productivité de votre équipe, vous garantissant de suivre le rythme des progrès technologiques et des versions de logiciels, et d'obtenir l'assistance nécessaire pour faire fonctionner votre réseau. L'accès aux services premium signifie que vous obtenez l'assistance adéquate au bon moment.

Services professionnels d'Aruba

Grâce à un capital intellectuel étendu et des outils spécialement conçus, notre équipe vous offre une gamme de services professionnels standard et personnalisés conçus pour accélérer votre valeur de la technologie Aruba.

Les **services QuickStart** comprennent:

- La planification, l'audit et l'évaluation
- L'examen et la conception de l'architecture
- Le déploiement, la migration et le transfert de connaissances

Les **services Proactive Engineering** comprennent:

- Les opérations intelligentes
- La gestion de l'expérience client
- L'optimisation du réseau

Nos **services de formation** permettent à votre équipe de se mettre rapidement à jour.

Réseau Aruba as-a-Service (NaaS)

Notre solution NaaS, les services de connectivité gérés d'Aruba, partie intégrante de la gamme de services HPE GreenLake, simplifie les opérations réseau, accélère la gestion des équipements et augmente la valeur de votre réseau Aruba. Si vous avez besoin de conseils d'experts et d'opérations basées sur l'automatisation pour votre équipe, veuillez explorer l'approche NaaS d'Aruba [ici](#).

Faites le bon achat.
Contactez nos spécialistes.


[Trouver un partenaire](#)

 **Dialoguer en ligne**

 **Appeler maintenant**

 **Acheter maintenant**

 **Partagez maintenant**

 **Mises à jour**

aruba
a Hewlett Packard
Enterprise company

© Copyright 2022 Hewlett Packard Enterprise Development LP. Les informations contenues dans ce document sont sujettes à modification sans préavis. Les seules garanties relatives aux produits et services Hewlett Packard Enterprise sont stipulées dans les déclarations de garantie expresses accompagnant ces produits et services. Aucune déclaration contenue dans ce document ne peut être interprétée comme constituant une garantie supplémentaire. Hewlett Packard Enterprise décline toute responsabilité en cas d'erreurs ou d'omissions de nature technique ou rédactionnelle dans le présent document.

Pièces et équipements: HPE fournira les pièces de rechange et le matériel nécessaires à l'entretien des équipements couverts.

Les pièces et les composants dont la durée de vie prise en charge maximale et/ou les limites d'utilisation maximale sont atteintes, conformément à ce qui est indiqué dans le manuel d'utilisation du fabricant, dans la fiche de présentation des caractéristiques techniques ou dans la fiche de description technique, ne seront pas fournis, réparés ou remplacés.

L'image peut être différente du produit réel
[PSN1012839572FRFR](#), December, 2022.