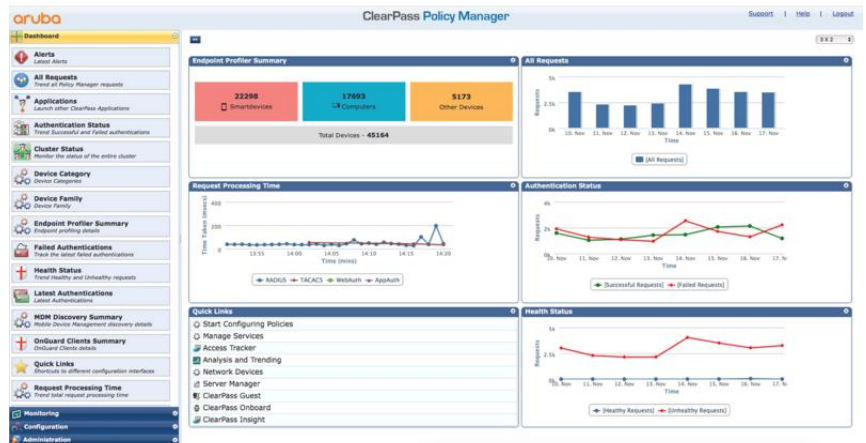


SOFTWARE ARUBA CLEARPASS GUEST

Software Aruba



PANORAMICA

Il software Aruba ClearPass Guest è una soluzione scalabile e facile da usare per la gestione dei visitatori, che fornisce flussi di lavoro di accesso guest automatici e sicuri a visitatori, collaboratori esterni, acquirenti e partner, su reti cablate e wireless, tramite qualsiasi tipo di dispositivo mobile. ClearPass Guest supporta da centinaia a migliaia di guest, riducendo al tempo stesso le minacce associate all'accesso guest non autorizzato. ClearPass Guest viene eseguito sulla piattaforma ClearPass Policy Manager, che offre un insieme base di funzionalità per autenticazione, autorizzazione, contabilità, gestione dei profili dei

dispositivi, reporting e applicazione delle policy.

CARATTERISTICHE

Portali altamente personalizzabili per gli ospiti

Il software Aruba ClearPass Guest fornisce pagine di accesso personalizzabili, con la possibilità di visualizzare il branding, i messaggi e le offerte promozionali più recenti dell'azienda.

La personalizzazione dei campi di immissione dati permette di acquisire informazioni sui guest e sul supporto per le immagini di sfondo a rotazione. Inoltre, una ampia gamma di pagine di correzione integrate consente la personalizzazione completa del portale per gli utilizzi aziendali più diversi.

Logo, immagini grafiche e pubblicità opzionale forniscono la possibilità di estendere il messaggio e le offerte promozionali dell'azienda.

Credenziali di accesso social avanzate

Il software Aruba ClearPass Guest fornisce funzionalità che consentono a retailer e pubblici esercizi di raccogliere preziosi dati demografici sugli ospiti che scelgono di connettersi come ospiti alla rete Wi-Fi utilizzando le credenziali di Facebook, Twitter e altri social media.

Integrazione con sistemi di terze parti

Il software Aruba ClearPass Guest automatizza la generazione delle credenziali per gli ospiti, attraverso l'integrazione con i più importanti sistemi di gestione delle strutture, sistemi di gestione dei pazienti e altri sistemi di terze parti.

Ecco alcuni dei principali sistemi prodotti da terze parti: Micros OPERA PMS, Protel PMS, Silverbyte Optima PMS, Agilysis Visual One PMS e molti altri ancora.

Applicazione delle policy basata su ruoli

Il software Aruba ClearPass Guest fornisce privilegi di accesso e credenziali guest personalizzati per applicare i limiti di larghezza di banda, l'accesso a risorse specifiche e la durata della connessione.

È inoltre possibile ricorrere al caching degli indirizzi MAC per evitare che gli ospiti vengano costretti a reimmettere credenziali e password di accesso ogni volta che si riconnettono a una rete guest per un determinato periodo di tempo.

Specifiche tecniche

Software Aruba ClearPass Guest

Fornitori di infrastrutture di supporto

Automatizza la generazione delle credenziali per gli ospiti, integrando ClearPass Guest con i più importanti sistemi di gestione delle strutture, sistemi di gestione dei pazienti e altri sistemi di terze parti, quali: Micros OPERA PMS, Protel PMS, Silverbyte Optima PMS, Agilysis Visual One PMS e molti altri ancora.

Differenziatore

Il software Aruba ClearPass Guest viene eseguito sulla piattaforma ClearPass Policy Manager, che offre un insieme base di funzionalità per autenticazione, autorizzazione, contabilità, gestione dei profili dei dispositivi, reporting e applicazione delle policy. Questo permette di sfruttare le caratteristiche di scalabilità, ridondanza, gestione e reporting delle piattaforme per gli ospiti e per tutte le esigenze di applicazione delle policy a livello di dipendente.

Garanzia

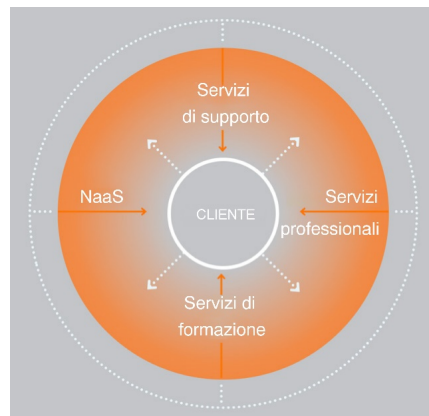
90 giorni - Estesa con contratto di supporto

Per ulteriori informazioni tecniche, modelli e opzioni disponibili, fare riferimento al QuickSpecs

ARUBA GLOBAL SERVICES

Gli Aruba Global Services semplificano e accelerano il ciclo di vita della tecnologia di rete, favorendo la scalabilità della tua rete con maggiore prevedibilità e costi più contenuti. Se gestisci la tua rete e hai bisogno di migliorare l'efficienza dell'IT oppure desideri delegare alcune operazioni, ti offriamo i servizi necessari per raggiungere i tuoi obiettivi.

Scopri di più sull'offerta di Aruba Global Services: arubanetworks.com/services/



Servizi di supporto di Aruba

I servizi di supporto riducono la complessità e aumentano la produttività del team, consentendoti di rimanere al passo con il progresso tecnologico e le release software, oltre che di ottenere l'assistenza per la risoluzione dei guasti necessaria a garantire il funzionamento della rete. L'accesso ai servizi premium ti consente di avere il supporto giusto al momento giusto.

Servizi professionali di Aruba

Con un ampio capitale intellettuale e strumenti appositamente realizzati, il nostro team offre una vasta gamma di servizi professionali standard e su misura per accelerare l'acquisizione del valore dalla tecnologia Aruba.

I **QuickStart Services** includono:

- Pianificazione, controllo e valutazione
- Verifica e progettazione dell'architettura
- Distribuzione, migrazione e trasferimento delle conoscenze

I **Proactive Engineering Services** includono:

- Operazioni intelligenti
- Gestione della customer experience
- Ottimizzazione della rete

I nostri **Education Services** consentono al tuo team di ottenere rapidamente le conoscenze necessarie.

Aruba Network as-a-Service (NaaS)

La nostra soluzione NaaS, Aruba Managed Connectivity Services, parte integrante della linea di servizi HPE GreenLake, semplifica le operazioni di rete, accelera la gestione delle apparecchiature e aumenta il valore della rete Aruba. Se il tuo team necessita di una guida esperta e di operazioni basate sull'automazione, scopri l'approccio NaaS di Aruba [qui](#).

Prendi la decisione d'acquisto giusta. Contatta i nostri specialisti della prevendita.



Chatta ora



Chiama ora



Acquista ora



Condividi ora



Ricevi aggiornamenti

© Copyright 2022 Hewlett Packard Enterprise Development LP. Le informazioni contenute in questo documento sono soggette a modifiche senza preavviso. Le uniche garanzie per i servizi e i prodotti Hewlett Packard Enterprise sono quelle espressamente indicate nelle dichiarazioni di garanzia che accompagnano tali prodotti e servizi. Nessuna affermazione contenuta nel presente documento può essere ritenuta un'estensione di tale garanzia. Hewlett Packard Enterprise declina ogni responsabilità per eventuali omissioni ed errori tecnici o editoriali contenuti nel presente documento.

Parti e materiali: HPE fornirà i componenti sostitutivi e i materiali supportati da HPE necessari alla manutenzione dell'hardware coperto dal servizio.

Le parti e i componenti che raggiungono la durata massima di vita supportata e/o il limite massimo di utilizzo come indicato nel manuale d'uso, nelle specifiche rapide del prodotto o nella scheda tecnica del produttore, non verranno forniti, riparati o sostituiti come parte di questi servizi.

È possibile che l'immagine sia diversa dal prodotto PSN1009437130ITIT, June, 2022.