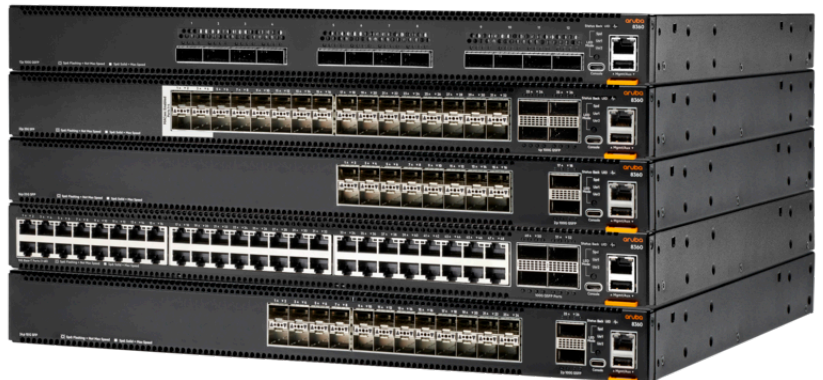


# BUNDLE 2 PSU ARUBA 8360-12C 3 VENTOLE DA ALIMENTAZIONE A PORTA (JL709A)

Switch Ethernet gestiti L3 a porta  
fissa



---

## NOVITÀ

- Offre un modello operativo unificato (AOS-CX) dalle reti campus cablate ai data center emergenti edge e distribuiti con connessione 10/25/40/100 GbE, rack server e armadi di cablaggio.
- Supporta l'orchestrazione software-defined basata su API con Aruba

## PANORAMICA

La serie di switch Aruba CX 8360 è una famiglia moderna e intelligente di switch 1/10/25/40/100 GbE a elevate prestazioni, concepita per core campus enterprise e data center che richiedono connettività per server top-of-rack e aggregazione con scalabilità orizzontale per le topologie di fabric rack-rack, spine e leaf. Serie di switch Aruba CX 8360 offrono una soluzione flessibile e

---

Fabric Composer.

- Supporta MACsec per garantire connettività protetta a 10 e 25 GbE in ambienti non affidabili.
- Funzioni intelligenti di monitoraggio e visibilità con Aruba Network Analytics Engine.
- Elevata disponibilità con ridondanza VSX e alimentatori e ventole ridondanti.
- Set di funzionalità avanzate layer 2/3 comprendenti BGP, OSPF, VRF, VxLAN, RoCEv2 e IPv6 senza costi aggiuntivi per le licenze software.

innovativa per rispondere alle esigenze di applicazioni, sicurezza e scalabilità per i requisiti emergenti di connettività di rete edge-cloud end-to-end ed enterprise. Gli switch Aruba CX serie 8360 semplificano il core della rete campus, la rete di data center e le operazioni IT con una combinazione di hardware all'avanguardia, un sistema operativo cloud native e strumenti di orchestrazione intuitivi software-defined. Fornendo automazione intelligente, analisi distribuita e infrastruttura sempre disponibile, i clienti possono semplificare le operazioni, migliorare l'efficienza dell'IT e ottenere una costante disponibilità di rete.

## CARATTERISTICHE

### Architettura ad alta velocità interamente distribuita

Gli switch Aruba CX serie 8360 offrono capacità di switching multi-terabit con Ethernet Gigabit a velocità di linea per soddisfare i requisiti delle applicazioni a uso intensivo di larghezza di banda.

Velocità wire, connettività a velocità di linea e flessibilità per 1/10/25 GbE (SFP/SFP+/SFP28) e 40/100 GbE (QSFP+/QSFP28) in un fattore di forma 1U compatto.

Il breakout 4x10Gbps e 4x25Gbps dalle porte 40/100G offre un alto grado di flessibilità per la connettività e l'agggregazione.

Il supporto MACsec garantisce connettività protetta con velocità a 10 e 25 GbE in ambienti non affidabili.

La protezione degli investimenti consente ai clienti di passare dai precedenti 1 GbE/10 GbE ai più veloci 25 GbE o dagli uplink a 10 GbE/40 GbE alle porte 100 GbE.

### Operazioni IT semplificate

Gli switch Aruba CX serie 8360 semplificano le operazioni e la progettazione di rete sia per le reti campus che per le reti di data center edge enterprise emergenti, proponendo un'architettura coerente, cloud native e un modello operativo che include le piattaforme di switching e i domini di implementazione.

Il sistema operativo end-to-end Aruba AOS-CX offre agli operatori un'esperienza continuativa su tutta la rete con automazione, sicurezza e visibilità complete. Integrazione completa negli stack di gestione di terze parti (HCI e Virtualized) per un'esperienza operativa e di configurazione senza problemi.

Aruba AOS-CX offre un sistema operativo di rete resiliente e sempre disponibile e un'infrastruttura che isola automaticamente gli errori software e garantisce un ripristino senza interruzioni.

Aruba Virtual Switching Extension (VSX) fornisce un'architettura ridondante sia nell'hardware che nel software per scongiurare i downtime, anche durante gli aggiornamenti, nelle reti di campus e di

data center.

### **Provisioning dei servizi accelerato**

Gli switch Aruba serie CX 8360 accelerano il provisioning dell'infrastruttura con l'automazione e l'orchestrazione del fabric software-defined.

API REST e script Python forniscono programmabilità capillare. L'architettura a microservizi consente l'integrazione completa con altri sistemi e servizi per flussi di lavoro.

Aruba NetEdit supporta i team IT nell'orchestrazione di modifiche alla configurazione su più switch utilizzando l'automazione e l'analisi intelligenti, verificando la coerenza, la conformità e l'assenza di errori nelle implementazioni dei servizi.

Supporta l'orchestrazione software-defined basata su API con Aruba Fabric Composer come strumento di semplificazione e accelera il provisioning del fabric di rete leaf-spine nell'infrastruttura di elaborazione e storage di livello rack.

### **Maggiore visibilità e controllo**

Gli switch Aruba CX serie 8360 offrono visibilità in tempo reale su tutta la rete con analisi in ogni switch. Risoluzione dei problemi ancora più rapida con Aruba IOPs che rileva automaticamente e risolve in modo dinamico i problemi di rete prima che abbiano un impatto negativo sull'azienda.

Il Network Analytics Engine (NAE) integrato esegue il monitoraggio intelligente, rileva i problemi in tempo reale e analizza le tendenze per prevedere o persino evitare problemi futuri di prestazioni e sicurezza.

Il supporto per VMware® NSX unisce senza problemi l'infrastruttura fisica e quella virtuale, consentendo prestazioni, agilità e sicurezza senza precedenti per le reti di data center.

Se gli switch vengono utilizzati con Aruba Fabric Composer, gli amministratori ottengono visibilità di rete end-to-end tra macchine virtuali, gruppi di porte, vSwitch, NIC fisiche e sulle modalità di connessione con le porte degli switch Aruba CX. In questo modo si semplifica notevolmente la risoluzione dei problemi di connettività e prestazioni.

## Specifiche tecniche

## Bundle 2 PSU Aruba 8360-12C 3 ventole da alimentazione a porta

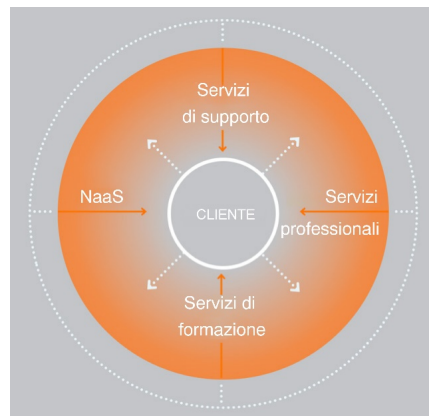
<b>Product Number</b>	JL709A
<b>Differenziatore</b>	Switch moderno, intelligente e a elevate prestazioni progettato per core campus enterprise e data center che richiedono connettività per server top-of-rack e aggregazione con scalabilità orizzontale per le topologie di fabric rack-rack, spine e leaf. Un approccio flessibile e innovativo per rispondere alle esigenze di applicazioni, sicurezza e scalabilità per i requisiti emergenti di connettività di rete edge-cloud end-to-end ed enterprise. Questo modello è caratterizzato da 12 40GbE/100GbE. Flusso d'aria da alimentazione a porta.
<b>Porte</b>	12 porte da 40 GbE/100 GbE (QSFP+/QSFP28) (4 cavi breakout 10G/25G opzionali supportati)
<b>Memoria e processore</b>	1,8 GHz 4 core 64 bit 16 GB di RAM, 32 GB di flash/storage
<b>Latenza</b>	1 µs
<b>Throughput</b>	2.000 Mpps
<b>Capacità di routing/switching</b>	Massimo di 2,4 Tbps, a seconda del modello
<b>Tensione di input</b>	100-127 e 200-240 VCA
<b>Consumo energetico</b>	550 W, massimo
<b>Dimensioni prodotto (sistema metrico)</b>	44,0 x 442,5 x 406,4 mm
<b>Peso</b>	8,01 kg

[Per ulteriori informazioni tecniche, modelli e opzioni disponibili, fare riferimento al QuickSpecs](#)

## ARUBA GLOBAL SERVICES

Gli Aruba Global Services semplificano e accelerano il ciclo di vita della tecnologia di rete, favorendo la scalabilità della tua rete con maggiore prevedibilità e costi più contenuti. Se gestisci la tua rete e hai bisogno di migliorare l'efficienza dell'IT oppure desideri delegare alcune operazioni, ti offriamo i servizi necessari per raggiungere i tuoi obiettivi.

Scopri di più sull'offerta di Aruba Global Services: [arubanetworks.com/services/](https://arubanetworks.com/services/)



### Servizi di supporto di Aruba

I servizi di supporto riducono la complessità e aumentano la produttività del team, consentendoti di rimanere al passo con il progresso tecnologico e le release software, oltre che di ottenere l'assistenza per la risoluzione dei guasti necessaria a garantire il funzionamento della rete. L'accesso ai servizi premium ti consente di avere il supporto giusto al momento giusto.

### Servizi professionali di Aruba

Con un ampio capitale intellettuale e strumenti appositamente realizzati, il nostro team offre una vasta gamma di servizi professionali standard e su misura per accelerare l'acquisizione del valore dalla tecnologia Aruba.

I **QuickStart Services** includono:

- Pianificazione, controllo e valutazione
- Verifica e progettazione dell'architettura
- Distribuzione, migrazione e trasferimento delle conoscenze

I **Proactive Engineering Services** includono:

- Operazioni intelligenti
- Gestione della customer experience
- Ottimizzazione della rete

I nostri **Education Services** consentono al tuo team di ottenere rapidamente le conoscenze necessarie.

### Aruba Network as-a-Service (NaaS)

La nostra soluzione NaaS, Aruba Managed Connectivity Services, parte integrante della linea di servizi HPE GreenLake, semplifica le operazioni di rete, accelera la gestione delle apparecchiature e aumenta il valore della rete Aruba. Se il tuo team necessita di una guida esperta e di operazioni basate sull'automazione, scopri l'approccio NaaS di Aruba [qui](#).

Prendi la decisione d'acquisto giusta. Contatta i nostri specialisti della prevendita.

[Trovate un partner](#)



Chatta ora



Chiama ora



Acquista ora



Condividi ora



Ricevi aggiornamenti

**aruba**  
a Hewlett Packard  
Enterprise company

© Copyright 2022 Hewlett Packard Enterprise Development LP. Le informazioni contenute in questo documento sono soggette a modifiche senza preavviso. Le uniche garanzie per i servizi e i prodotti Hewlett Packard Enterprise sono quelle espressamente indicate nelle dichiarazioni di garanzia che accompagnano tali prodotti e servizi. Nessuna affermazione contenuta nel presente documento può essere ritenuta un'estensione di tale garanzia. Hewlett Packard Enterprise declina ogni responsabilità per eventuali omissioni ed errori tecnici o editoriali contenuti nel presente documento.

Parti e materiali: HPE fornirà i componenti sostitutivi e i materiali supportati da HPE necessari alla manutenzione dell'hardware coperto dal servizio.

Le parti e i componenti che raggiungono la durata massima di vita supportata e/o il limite massimo di utilizzo come indicato nel manuale d'uso, nelle specifiche rapide del prodotto o nella scheda tecnica del produttore, non verranno forniti, riparati o sostituiti come parte di questi servizi.

È possibile che l'immagine sia diversa dal prodotto  
PSN1013094476ITIT, October, 2022.