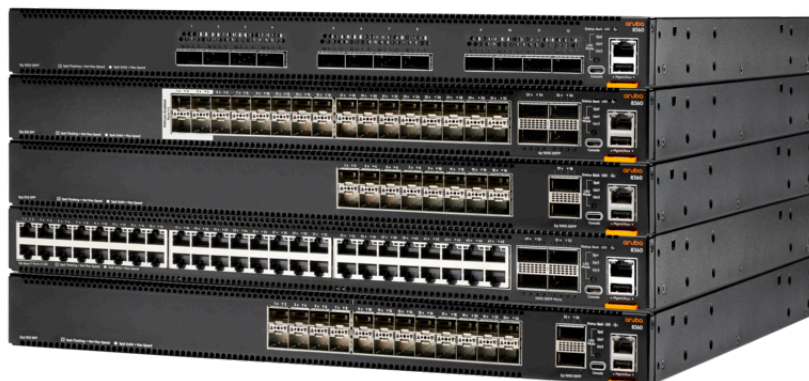


# КОМПЛЕКТ ARUBA 8360-12C, ВОЗДУШНЫЙ ПОТОК ОТ ПОРТОВ К БЛОКАМ ПИТАНИЯ, 3 ВЕНТИЛЯТОРА, 2 БЛОКА ПИТАНИЯ (JL708A)

Управляемые коммутаторы L3  
Ethernet с фиксированным портом



---

ЧТО НОВОГО?

ОБЗОР

- Решение предоставляет общую рабочую модель (AOS-CX) от проводных кампусных сетей до развивающихся периферийных участков и распределенных ЦОД, серверных стоек и коммутационных шкафов с подключениями 10/25/40/100GbE.
- Решение поддерживает программно определяемую оркестровку на основе API-интерфейсов с использованием компоновщика Aruba Fabric Composer.
- Поддержка стандарта MACsec для организации защищенных подключений 10 и 25GbE в недоверенных средах.
- Интеллектуальный мониторинг и полная наглядность с помощью подсистемы анализа сети Aruba Network Analytics Engine.
- Высокая доступность благодаря резервированию VSX, а также резервным блокам питания и вентиляторам.
- В набор возможностей расширенного уровня 2/3 входят BGP, OSPF, VRF, VxLAN, RoCEv2 и IPv6 без дополнительных затрат на лицензирование программного обеспечения.

Коммутаторы серии Aruba CX 8360 - это современное интеллектуальное семейство высокопроизводительных коммутаторов 1/10/25/40/100 GbE, предназначенных как для ядер корпоративных зданий, так и для центров обработки данных, которым требуется подключение к серверу в верхней части стойки и горизонтальное масштабирование, стойка - агрегирование топологии ткани стойки, позвоночника и листа. Коммутаторы серии Aruba CX 8360 предлагают гибкое и инновационное решение для удовлетворения требований к приложениям, безопасности и масштабируемости, возникающих в связи с возникающими требованиями к сквозному подключению корпоративной периферийной сети к облаку.

## ФУНКЦИИ

### Полностью распределенная архитектура с высокой скоростью передачи данных

Коммутаторы Aruba CX серии 8360 обладают мультитерабитной коммутационной емкостью с линейной скоростью на уровне интерфейса Gigabit Ethernet для соответствия потребностям приложений, активно использующих полосу пропускания.

Скорость проводных соединений, пропускная способность линий и гибкость интерфейсов 1/10/25GbE (SFP/SFP+/SFP28) и 40/100 GbE (QSFP+/QSFP28) в компактном форм-факторе 1U.

Разделение по 4 x 10 Гбит/с и 4 x 25 Гбит/с с 40/100G портов обеспечивает дополнительную гибкость при подключении и агрегации.

Поддержка стандарта MACsec обеспечивает защищенные подключения на скорости 10 и 25GbE в недоверенных средах.

Защита инвестиций позволяет клиентам перейти с более ранних интерфейсов 1GbE/10GbE на более быстрые 25GbE или с каналов восходящей связи 10GbE/40GbE на порты 100GbE.

### Упрощенные ИТ-операции

Коммутаторы Aruba CX серии 8360 упрощают конструкцию и операции в сети как для кампусов, так и для развивающихся ЦОД на периферии крупных предприятий. Они предлагают согласованную, облачную архитектуру и модель эксплуатации, которая охватывает коммутационные платформы и площадки развертывания.

Комплексная операционная система Aruba AOS-CX обеспечивает согласованную работу оператора в сети с полной автоматизацией, безопасностью и мониторингом. Тесная интеграция со сторонними комплексами управления (гиперконвергентной инфраструктуры и виртуализованных сред) для бесперебойной настройки и эксплуатации.

эксплуатации.

Aruba AOS-CX предоставляет постоянно доступную, отказоустойчивую сетевую операционную систему и инфраструктуру, которая автоматически изолирует неполадки программного обеспечения и обеспечивает восстановление без перебоев в работе.

Расширение виртуальной коммутации Aruba Virtual Switching Extension (VSX) предоставляет резервную архитектуру на уровне аппаратного и программного обеспечения, которая способствует устранению простоев в сетях центров обработки данных и кампусов даже во время модернизаций.

### **Ускоренная подготовка и выделение ресурсов**

Коммутаторы Aruba CX серии 8360 ускоряют выделение ресурсов инфраструктуры за счет программно определяемой автоматизации и оркестровки коммутационных сетей.

API-интерфейсы на базе REST и сценарии на языке Python способствуют скрупулезной программируемости. Архитектура микрослужб обеспечивает полную интеграцию с другими системами и службами рабочих процессов.

Aruba NetEdit предоставляет ИТ-подразделениям возможности оркестровки изменений конфигурации среди большого числа коммутаторов с помощью интеллектуальной автоматизации и аналитики, позволяя убедиться в том, что развертывания служб являются согласованными, соответствуют требованиям и не содержат ошибок.

Решение поддерживает программно определяемую оркестровку на основе API-интерфейсов с использованием компоновщика Aruba Fabric Composer, чтобы упростить и ускорить подготовку и выделение ресурсов в коммутационной сети с архитектурой Leaf-Spine, относящейся к инфраструктуре вычислений и хранения данных в масштабах серверных стоек.

### **Повышенная прозрачность и контроль**

Коммутаторы Aruba CX серии 8360 обеспечивают мониторинг всей сети в режиме реального времени с аналитикой по каждому коммутатору. Операции ввода-вывода Aruba IOPs способствуют ускоренной диагностике и устранению неисправностей благодаря автоматическому обнаружению и динамическому устранению сетевых проблем до того, как они повлияют на вашу компанию.

Интегрированная подсистема анализа сети Network Analytics Engine (NAE) выполняет интеллектуальный мониторинг, выявляет проблемы в режиме реального времени и анализирует тенденции, помогая предсказывать и даже предотвращать будущие проблемы с безопасностью и производительностью.

Поддержка VMware® NSX органично связывает физическую и виртуальную инфраструктуру, обеспечивая непревзойденную производительность, гибкость и безопасность для сетей центров обработки данных.

При использовании вместе с компоновщиком Aruba Fabric Composer администраторы получают комплексные функции мониторинга сети между виртуальными машинами, группами портов, виртуальными коммутаторами, физическими сетевыми адаптерами и могут отследить, как все эти компоненты подключаются к портам коммутаторов Aruba CX. Это существенно упрощает диагностику и устранение проблем с подключениями и производительностью.

## Технические характеристики

## Комплект Aruba 8360-12C, воздушный поток от портов к блокам питания, 3 вентилятора, 2 блока питания

<b>Product Number</b>	JL708A
<b>Модель</b>	Современный, интеллектуальный и высокопроизводительный коммутатор, предназначенный для ядра сети корпоративных кампусов и центров обработки данных, в которых требуется подключение к серверу по модели Top-of-Rack, горизонтальное масштабирование и агрегация топологий коммутационной сети «стойка-стойка», Spine и Leaf. Гибкий и инновационный подход к удовлетворению новых требований к приложениям, безопасности и масштабируемости, вызванных необходимостью организации сквозного подключения корпоративной периферийной сети к облаку. Эта модель имеет 12 портов 40GbE/100GbE. Воздушный поток от портов к блоку питания.
<b>Порты</b>	12 портов 40GbE/100GbE (QSFP+/QSFP28) (поддерживаются опциональные многомодовые кабели с отдельной изоляцией волокон 4x10G/25G)
<b>Память и процессор</b>	1,8 ГГц, 4 ядра, 64 бит, ОЗУ 16 Гбайт, твердотельный накопитель/СХД 32 Гбайт
<b>Время задержки</b>	1 мкс
<b>Пропускная способность</b>	2000 млн пакетов/с
<b>Производительность маршрутизации/коммутации</b>	2,4 Тбит/с (максимум), в зависимости от модели
<b>Напряжение на входе</b>	100–127 и 200–240 В переменного тока
<b>Потребляемая мощность</b>	550 Вт (максимум)
<b>Размеры продукта (метрическая система)</b>	44,0 x 442,5 x 406,4 мм
<b>Вес</b>	8,01 кг

[Для получения  
дополнительной  
технической информации,  
доступных моделей и опций  
обратитесь к QuickSpecs](#)

## ARUBA GLOBAL SERVICES

Пакет услуг Aruba Global Services упрощает и ускоряет жизненный цикл сетевых технологий, обеспечивая предсказуемость и экономичность масштабирования сетей. Мы предлагаем услуги, которые помогут в достижении любых ваших целей, будь то эффективное использование собственной сети, повышение эффективности ИТ-инфраструктуры или разгрузка специалистов.

Подробнее о возможностях, которые предлагают услуги Aruba Global Services, можно узнать на сайте: [arubanetworks.com/services/](http://arubanetworks.com/services/)



### Услуги поддержки от Aruba

Услуги поддержки упрощают работу и повышают производительность ваших специалистов, гарантируя своевременное освоение новых технологий и выпусков ПО, а также обеспечивая всю необходимую техническую поддержку и ремонт для бесперебойной работы ваших сетей. Доступ к услугам премиум-класса означает своевременное получение соответствующей помощи.

### Профессиональные услуги от Aruba

Наши специалисты обладают огромным опытом и знаниями, а также используют специализированные инструменты, благодаря чему могут предлагать множество стандартных и пользовательских профессиональных услуг, ускоряющих окупаемость технологий Aruba.

#### Услуги QuickStart:

- планирование, аудит и оценка;
- анализ и проектирование архитектуры;
- развертывание, миграция и передача знаний.

#### Услуги Proactive Engineering:

- интеллектуальные операции;
- управление клиентским опытом;
- оптимизация работы сети.

Наши **образовательные услуги** помогут вашим специалистам быстро осваивать новые знания.

### Aruba Network as-a-Service (NaaS)

Наше решение NaaS, включенное в пакет услуг Aruba Managed Connectivity Services и семейство услуг HPE GreenLake, упрощает работу сети, ускоряет эксплуатацию оборудования и повышает ценность вашей сети Aruba. Если вам требуются советы и рекомендации эксперта и автоматизация операций, узнайте подробнее о подходе NaaS от Aruba [здесь](#).

Примите правильное решение о покупке. Обратитесь к специалистам по предварительным продажам.

[Поиск партнера](#)



Чат



Поделиться



Подписаться