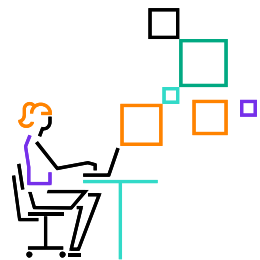


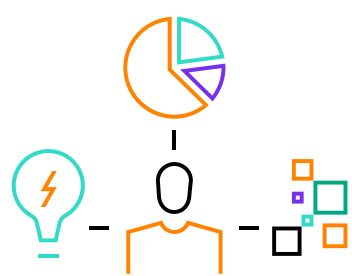
Supercomputing-Power für Rechenzentren jeder Größe

HPE Apollo Familie: speziell für HPC-Workloads entwickelt



Die Datenmenge, die in den nächsten drei Jahren entsteht, wird größer sein als das Volumen, das in den letzten 30 Jahren erzeugt wurde, und die Welt wird in den kommenden fünf Jahren mehr als dreimal so viele Daten generieren wie in den fünf Jahren zuvor.¹ Infolgedessen benötigen alle – von kleinen Privatfirmen bis hin zu den größten staatlichen Laboren – eine Technologie, die die Rechenleistung erweitert, um riesige Datenmengen in umsetzbare Erkenntnisse zu verwandeln.

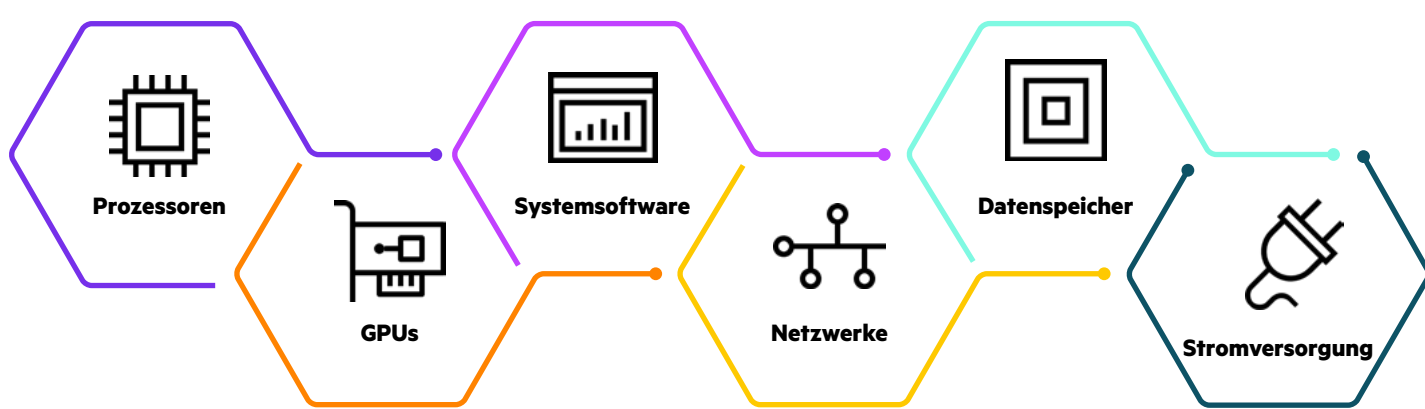
Mit HPE Apollo Servern in die Exascale-Ära



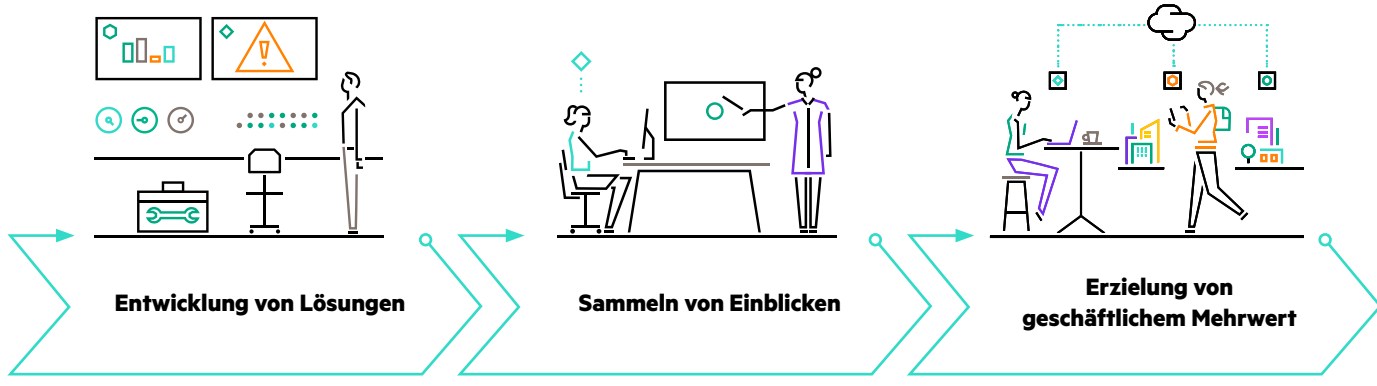
Wir befinden uns nun in der Exascale-Ära, in der die Menge an Daten aufgrund von High Performance Computing (HPC), künstlicher Intelligenz (KI), Internet der Dinge (IoT) und Analysen exponentiell zunimmt. Die leistungsstarken, dichteoptimierten HPE Apollo Server wurden speziell entwickelt, um die Rechenleistung bereitzustellen, die Sie für Ihren Erfolg in anspruchsvollen Umgebungen brauchen.

Erweitern Sie die Rechenzentren zu Ihren Bedingungen

HPE Apollo Server liefern die Leistungsfähigkeit von Supercomputern für Rechenzentren jeglicher Größe. Folgende Komponenten sind integriert:







Ihre Rechenzentren lassen sich jetzt schneller und mit einer kürzeren Time-to-Value bereitstellen. Sie unterstützen neue Workloads und setzen das Potenzial Ihrer Daten frei – in Echtzeit, mit weniger Ressourcen und trotz knapperen Budgets. Das bedeutet, Sie können sich auf folgende Aspekte konzentrieren:



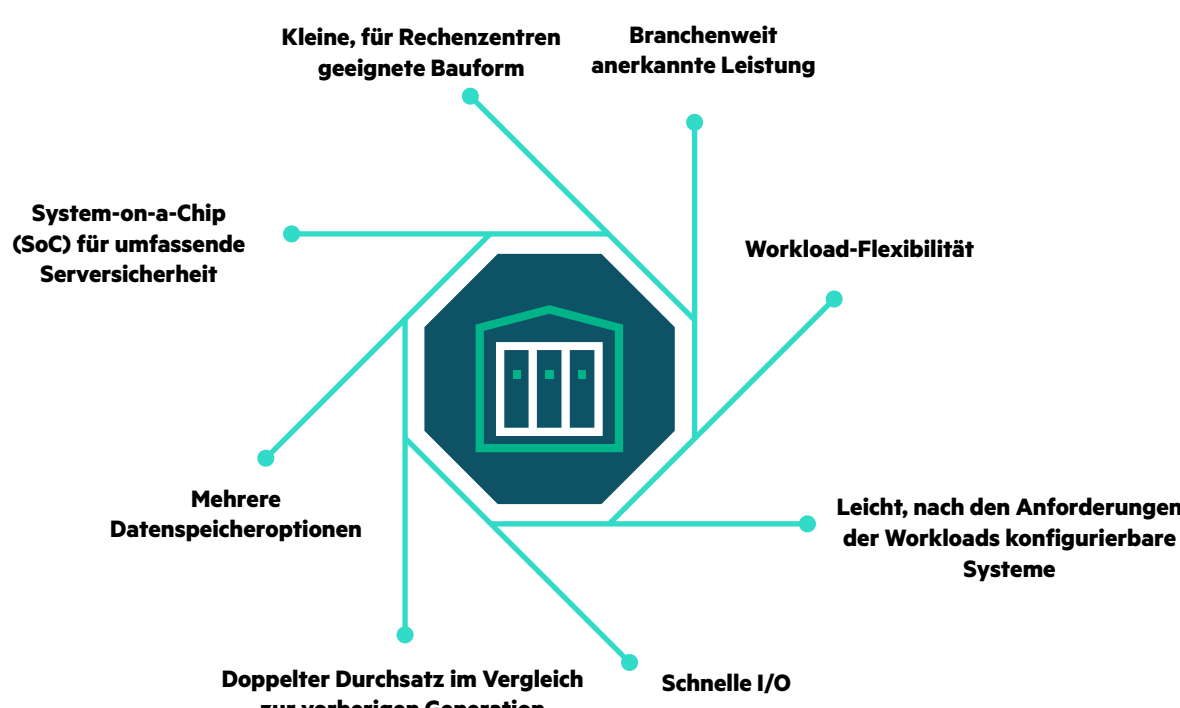
Außerdem bietet HPE GreenLake für HPC ein flexibles As-a-Service-Verbrauchsmodell, während HPE Financial Services Ihnen mit einer flexiblen Finanzierung dabei hilft, die Business Continuity sicherzustellen.

Ganz gleich, ob Sie Ihren Weg zur digitalen Transformation gerade beginnen oder komplexe Workloads bereits übernehmen können, Sie müssen wettbewerbsfähig sein und die Rentabilität steigern. Die HPE Apollo Familie hilft Ihnen, genau diese Ziele zu erreichen. **Mit HPE Apollo lassen sich:**




 <ul style="list-style-type: none"> Leistung und Effizienz Workload-optimiert im Gleichgewicht halten. Mit den Bundles von HPE Apollo können Sie Komponenten zusammenstellen, um sie an Ihren sich ändernden Bedarf anzupassen 	 <ul style="list-style-type: none"> Beschleunigen Sie die Wertschöpfung durch Verkürzung der Implementierungszeit
 <ul style="list-style-type: none"> Es sind vertikale und horizontale Erweiterungen möglich Wenn Ihre Anforderungen variieren, skalieren Sie Ihre Lösungen ganz einfach mit HPE Apollo Server-Knoten 	 <ul style="list-style-type: none"> Entscheiden Sie sich für ein flexibles As-a-Service-Nutzungsmodell mit IT-Umgebung in der Hybrid Cloud

Gute Gründe für HPE

HPE Apollo Systeme bieten das richtige Maß an Leistung und Effizienz, verkürzen die Implementierungszeit und bieten die Flexibilität, je nach Bedarf für jede HPC-Workload die Kapazität nach Bedarf zu erhöhen oder zu senken. Darüber hinaus können Sie Folgendes erwarten:



Funktionen, die Qualität und Produktivität bieten

	<h3>Flexible Scale-out-Bausteine</h3> <ul style="list-style-type: none"> Komponenten lassen sich im selben Chassis nach Belieben kombinieren Lässt sich auf Knoten-, Chassis-, Rack- oder Cluster-Ebene managen Bietet zukunftssichere Flexibilität für individuell angepasste Datenspeicher- und I/O-Anforderungen Wird der bevorzugten Rechenzentrumsstrategie gerecht
	<h3>Umfangreiches Software-Portfolio für effiziente Prozesse</h3> <ul style="list-style-type: none"> HPE Performance Cluster Manager HPE Cray Programming Environment HPE Message Passing Interface Bietet eine umfassende Stromverwaltung Verbessert die gesamte Systemansicht und liefert schnellere Einblicke Hilft, die Leistung schneller zu maximieren
	<h3>Umfassende Serversicherheit und -verwaltung</h3> <ul style="list-style-type: none"> Silicon Root of Trust HPE iLO 5 Advanced Premium Security CNSA, FIPS, Hochsicherheitsmodi Nach NIST 800-53 überprüft HPE Intelligent Provisioning/HPE Pointnext Services Sichert von Anfang an, bevor das Betriebssystem überhaupt startet Stellt einen früheren Zustand oder frühere Einstellungen wieder her Hält Ihre Sicherheit und Interoperabilität im Gleichgewicht Erfüllt Datenschutzbestimmungen Lässt sich zur Einhaltung der Sicherheitsvorschriften am Ende der Lebensdauer gemäß den NIST-Richtlinien vollständig löschen

Starten Sie jetzt mit der Leistungsfähigkeit des Supercomputings in Ihrem Rechenzentrum in die Zukunft, nach Ihrem Bedarf – mit HPE Apollo.

Entscheiden Sie sich für das richtige Produkt. Kontaktieren Sie unsere Presales-Experten.

 Chat mit dem Vertrieb

 Jetzt anrufen

Weitere Informationen unter hpe.com/info/apollo

[HPE GreenLake besuchen](#)

 Aktualisierungen erhalten

¹ Global DataSphere, IDC, Mai 2020
„Worldwide Global DataSphere Forecast, 2021–2025: The World Keeps Creating More Data – Now, What Do We Do with It All?“