

Modernizza la tua rete con HPE Aruba Networking

La rete aziendale è molto più di una semplice infrastruttura. Responsabile dell'acquisizione, della sicurezza, del trasporto e della delivery dei dati, è piuttosto il cuore pulsante della tua attività connessa.

Questo cuore, il "centro di comando" delle tue operazioni, deve lavorare sempre più intensamente. Nell'attuale contesto di elevata domanda, la rete deve essere in grado di offrire esperienze digitali straordinarie, proteggere l'organizzazione e garantire l'accesso in tempo reale alle informazioni da qualsiasi fonte, in qualsiasi momento e da qualsiasi luogo. Deve supportare ambienti edge iperdistribuiti e dispositivi connessi all'IoT per offrire una connettività rapida e sicura ad applicazioni, servizi e dati ospitati nel cloud e nei data center.

La velocità dell'intelligenza artificiale dipende e rispecchia anche l'efficacia con cui le reti esistenti gestiscono più carichi di lavoro: la maggior parte, infatti, ha difficoltà a stare al passo.

Dove la tua rete è carente e come migliorarla

Perché le reti esistenti cedono di fronte alle esigenze moderne? Questo avviene sempre più spesso perché le soluzioni di rete adottano l'approccio "più è meglio", aggiungendo più livelli, utilizzando più tool, creando più silo e, in definitiva, dando origine a una maggiore complessità.

Le difficoltà che la tua rete dovrà affrontare si rifletteranno sulla tua attività, dove:

- Verranno create pericolose lacune nella sicurezza.
- Le esperienze online di dipendenti e clienti si riveleranno deludenti.
- Le iniziative AI subiranno un rallentamento, impedendoti di ottenere efficienza operativa e vantaggio competitivo.
- I nuovi modelli di business richiederanno più tempo per essere implementati, incidendo sul time to market.
- I processi di networking manuali e ormai obsoleti causeranno sprechi di risorse IT.

Considerati i problemi che riguardano l'architettura, le operazioni e la sicurezza, la soluzione di rete deve essere completa. Quello di cui hai bisogno è una **rete security-first basata sull'AI** per supportare la tua impresa connessa e le tue ambizioni in materia di intelligenza artificiale. Quello di cui hai bisogno è modernizzare con HPE Aruba Networking.

Raggiungi i tuoi obiettivi con una rete modernizzata

A differenza di molti altri fornitori di soluzioni di rete, Hewlett Packard Enterprise offre un approccio di rete semplificato, aperto e predisposto per l'intelligenza artificiale, libero dalle limitazioni dei sistemi obsoleti e dalla restrittiva e costosa dipendenza da un fornitore.

Modernizzando la tua rete con HPE, puoi ottenere:

1. Opzioni di connettività basate sull'AI per soddisfare le diverse esigenze aziendali
2. Una rete che funge da soluzione di sicurezza
3. Intelligenza artificiale integrata per risparmiare tempo nelle attività e prendere decisioni in tempi più rapidi
4. Flessibilità a costi contenuti per adattarsi più rapidamente alle mutevoli esigenze aziendali

La sfida per chi decide in merito alle reti sta nel realizzare una rete per il futuro, quando è probabile che le aspettative siano molto diverse da quelle attuali. Ecco perché la modernizzazione della rete non è un punto di arrivo. È un percorso continuo in cui HPE ti supporterà in ogni singola fase. Continuiamo a innovare per stare al passo con un mercato in continua evoluzione, garantendoti un vantaggio competitivo grazie alla tua rete.

1. Opzioni di connettività basate sull'AI per soddisfare le diverse esigenze aziendali

Il futuro della rete aziendale non è del tipo "o l'una o l'altra", con riferimento alla connettività. Diversi tipi di connettività (Wi-Fi, cablata, 5G privato, SD-WAN e altre) continuano e continueranno ad essere utilizzate nelle aziende per supportare una vasta gamma di casi d'uso. E HPE Aruba Networking ha la soluzione giusta per te.

Il nostro ampio portafoglio soddisfa le tue diverse e crescenti esigenze di connettività. Puoi affidarti a una combinazione di:

- Una serie di access point Wi-Fi CERTIFIED™ progettati per ambienti interni, esterni, rinforzati e remoti.
- Wi-Fi 7 basato sull'AI che va oltre lo standard: massimizza le prestazioni wireless, rafforza la protezione della rete, potenzia i servizi basati sulla posizione e funge da piattaforma IoT sicura.
- 5G privato chiavi in mano, appositamente realizzato per le aziende, in grado di soddisfare i requisiti di copertura di vaste aree, mobilità ad alta velocità e copertura dedicata per applicazioni mission-critical, eliminando al contempo la complessità cellulare che ne frena l'adozione.
- Un'ampia gamma di switch core e data center ad alte prestazioni e con accesso sempre disponibile, tutti gestiti con la stessa interfaccia intuitiva e policy di configurazione comuni per favorire una maggiore efficienza operativa e ridurre i rischi per la sicurezza.
- Una SD-WAN sicura che garantisce elevate prestazioni e disponibilità con routing intelligente, indipendentemente da dove risiedono le applicazioni.

Alla base di questa suite di connettività c'è una soluzione di gestione innovativa basata sull'AI chiamata HPE Aruba Networking Central. Fornisce osservabilità full-stack, ottimizzazione end-to-end e orchestrazione semplificata su filiali, sedi remote, campus, data center e reti IoT, il tutto tramite un'unica interfaccia di gestione. Dimentica la complessità: Central garantisce visibilità e controllo su più ambienti in tutta semplicità. E offre più opzioni di distribuzione rispetto a qualsiasi altro fornitore: che si tratti di software-as-a-service (SaaS) pubblico, on-premise, un Virtual Private Cloud (VPC) dedicato o network-as-a-service (NaaS).

2. Una rete che funge da soluzione di sicurezza

L'esigenza di connettività e le incessanti minacce informatiche hanno reso più difficile che mai per le organizzazioni identificare e colmare le lacune della sicurezza. È il momento giusto per iniziare a utilizzare un nuovo tool e proteggere l'organizzazione: la rete.

A differenza delle soluzioni di sicurezza aggiuntive, che introducono complessità, riducono i tempi di risposta alle minacce e comportano scarse prestazioni, HPE Aruba Networking offre sicurezza integrata basata sui principi SASE e zero trust, con controllo accesso di rete basato su cloud. Anche soluzioni come i Next Generation Firewall e IPS/IDS sono integrate nella rete, consentendo di proteggere meglio l'organizzazione estendendo il modello zero trust ovunque: per tutti gli utenti e i dispositivi che tentano di accedere alla rete, inclusi terzi, IoT non gestito e BYOD, in sedi remote, filiali, campus e data center. Riducono inoltre la proliferazione di fornitori e dispositivi, aumentando l'efficienza del tuo ecosistema di sicurezza.

Il risultato?

- **Sicurezza avanzata:** monitora costantemente la rete e regola dinamicamente l'affidabilità in tempo reale con i principi zero trust basati sull'intelligenza artificiale.
- **Efficienza dei costi e delle risorse:** inizia un percorso ZTNA universale consolidando il controllo degli accessi con un'unica interfaccia e un motore di policy con Cloud NAC e SSE. Elimina le VPN legacy per un accesso remoto fluido e specifico per le applicazioni. Nelle filiali, utilizza una SD-WAN sicura per sostituire i router e i firewall delle filiali con un next-generation firewall integrato e funzionalità di sicurezza avanzate come difesa IDS/IPS, DDoS e segmentazione basata sui ruoli.
- **Compliance:** rispetta gli obblighi normativi quali PCI DSS, HIPAA e NIS2 applicando i principi zero trust all'interno della tua organizzazione, alle sedi remote e ai lavoratori ibridi.

3. Automazione con conseguente risparmio di tempo e informazioni fruibili dall'intelligenza artificiale

L'intelligenza artificiale per il networking sta rapidamente diventando un imperativo aziendale, con l'83% dell'IT indirizzato a una gestione basata sull'AI per le proprie reti¹ per fornire supporto in attività quali la profilazione dei dispositivi per la protezione della rete, l'analisi delle cause principali e l'identificazione dei problemi di rete. Tuttavia, l'AI fruibile, in grado di produrre risultati affidabili, dipende da tre fattori principali: ampio volume e varietà dei dati, competenze di settore e solide conoscenze in materia di data science.

HPE Aruba Networking offre funzionalità basate sull'AI progettate nella soluzione per la gestione della rete, con modelli addestrati su uno dei più grandi data lake del settore, supportato da milioni di dispositivi di rete e miliardi di endpoint univoci, per un'AI che offre informazioni e suggerimenti preziosi.

Funzionalità AI in HPE Aruba Networking Central

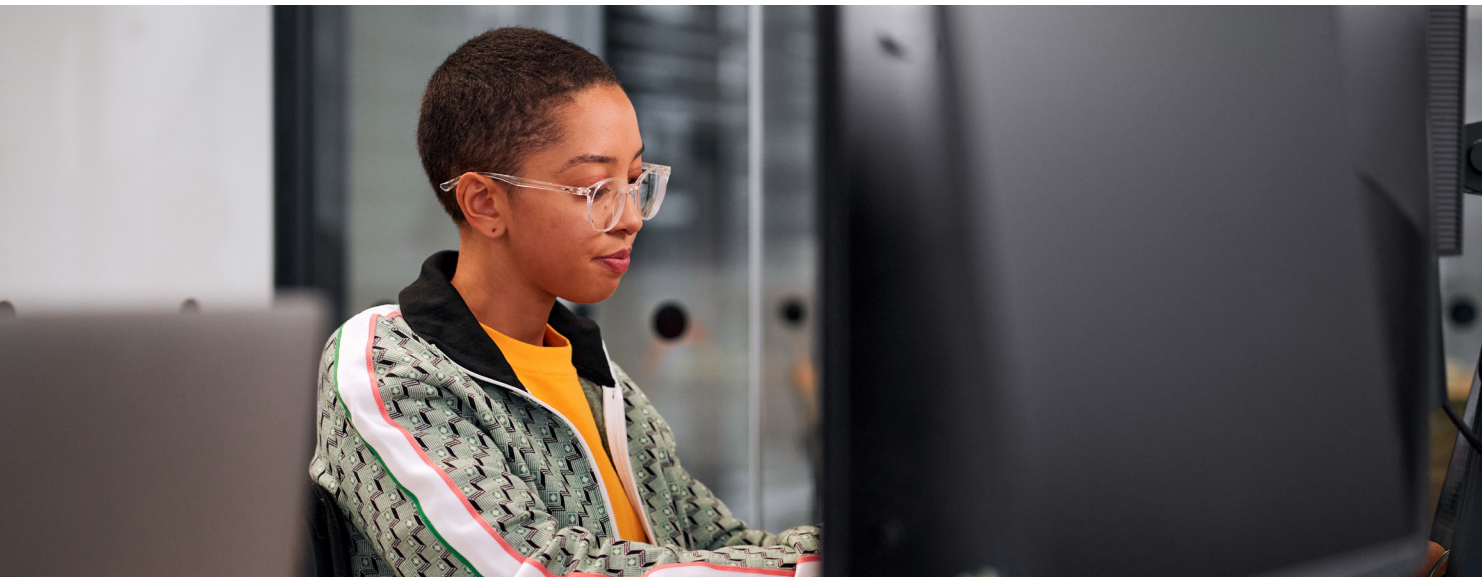
AI Search	Informazioni AI	Visibilità e sicurezza IoT migliorate.
In meno di un secondo puoi ottenere i riepiloghi degli ultimi progetti di riferimento convalidati e documenti tecnici, grazie a una soluzione basata su GenAI.	Ricevi suggerimenti personalizzati su aggiornamenti del firmware, sui miglioramenti delle prestazioni e sul consumo energetico.	Classifica e identifica accuratamente i dispositivi IoT e tradizionali analizzando gli attributi dinamici e le caratteristiche comportamentali. E migliora la sicurezza dell'IoT con suggerimenti per policy di accesso basate su privilegi minimi.

4. Flessibilità e agilità a costi contenuti

Considerando il continuo cambiamento degli obiettivi di business, è necessaria una rete in grado di adattarsi rapidamente e automaticamente a condizioni nuove o mutevoli. Con HPE Aruba Networking Central come unico punto di visibilità e controllo su tutte le reti (cablate, wireless e WAN), puoi agire più rapidamente.

Sempre all'avanguardia	Distribuisci nuovi dispositivi in tempi più rapidi	Amplia il tuo ventaglio di scelte	Sempre all'insegna dell'agilità
Central è una soluzione di gestione cloud-native che, per sua natura, fornisce un flusso continuo di aggiornamenti e nuove funzionalità per consentirti di essere sempre all'avanguardia. L'architettura dei microservizi offre inoltre la modularità necessaria per integrare rapidamente funzionalità leader di settore.	La nuova configurazione gerarchica e i flussi di lavoro indipendenti dal dispositivo semplificano la configurazione di switch, gateway e access point, consentendo di distribuire rapidamente i dispositivi di rete in base alla richiesta.	La dipendenza da un fornitore è l'antitesi della flessibilità. Central fornisce API aperte e standardizzate, integrazioni di terzi e distribuzione flessibile, offrendoti scelta, controllo e compatibilità.	Il modello di consumo network-as-a-service consente di acquisire e distribuire le tecnologie più recenti in modo più rapido ed efficace.

¹ Worldwide AI in Networking Special Report, IDC, 2024, N = 1,209.



Modernizzare con HPE

Tutto pronto per il prossimo passo verso la modernizzazione della rete? Siamo a tua completa disposizione. Gli analisti indipendenti ci riconoscono costantemente come leader per le opzioni di connettività di rete: Wi-Fi, switch e SD-WAN. Non ha alcuna importanza il punto in cui ti trovi attualmente lungo il tuo percorso verso la modernizzazione della rete: HPE è qui per aiutarti a raggiungere i tuoi obiettivi.

Ulteriori informazioni alla pagina

[HPE.com/networking](https://hpe.com/networking)

Visita [HPE.com](https://hpe.com)

[Avvia chat](#)

© Copyright 2025 Hewlett Packard Enterprise Development LP. Le informazioni contenute nel presente documento sono soggette a modifica senza preavviso. Le uniche garanzie per i prodotti e i servizi Hewlett Packard Enterprise sono quelle espressamente indicate nelle dichiarazioni di garanzia esplicite che accompagnano tali prodotti e servizi. Nulla di quanto contenuto nel presente documento potrà essere interpretato come garanzia supplementare. Hewlett Packard Enterprise declina ogni responsabilità per eventuali omissioni ed errori tecnici o editoriali contenuti nel presente documento.

a00147877ITE

HEWLETT PACKARD ENTERPRISE

hpe.com

